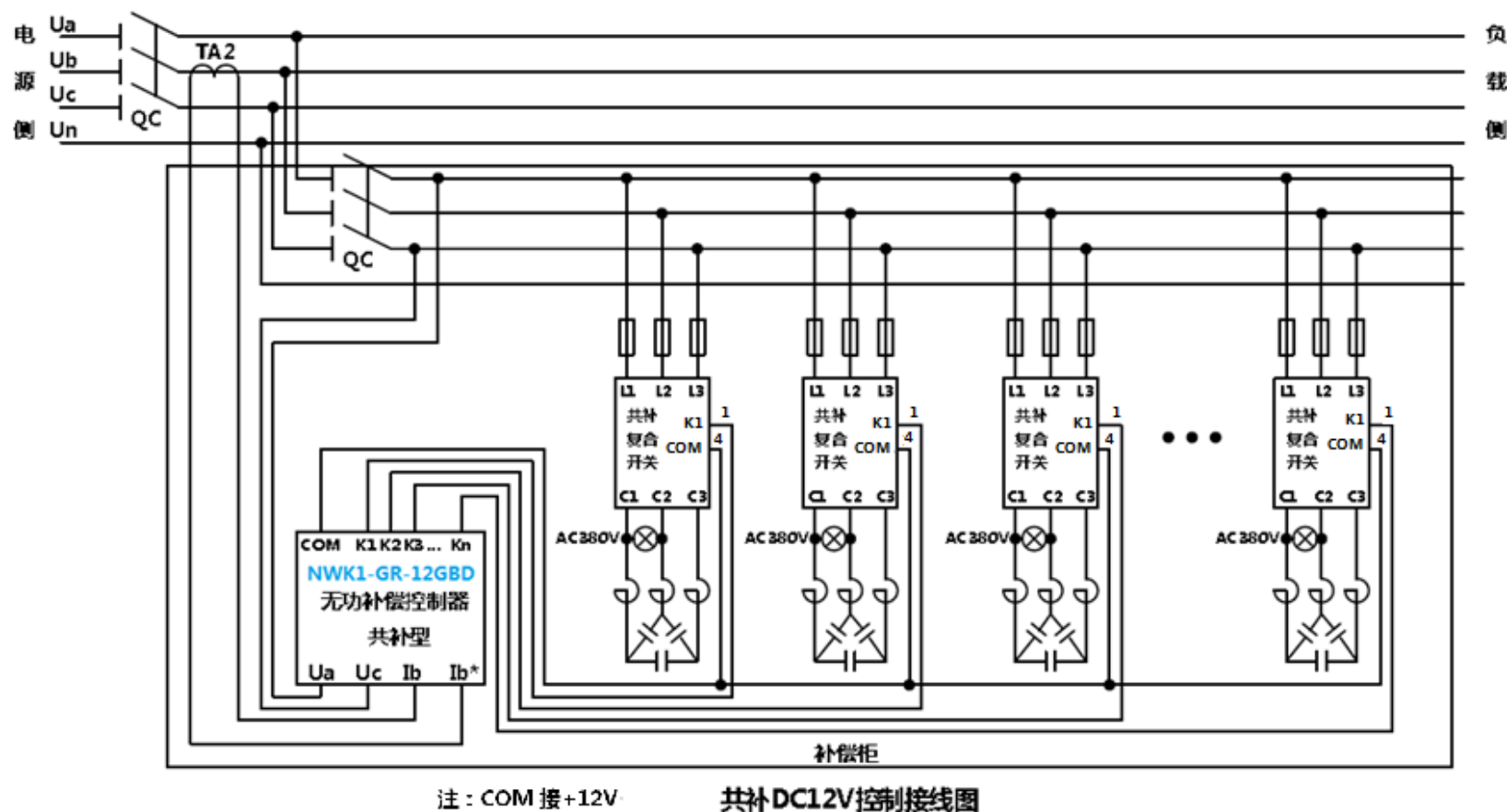


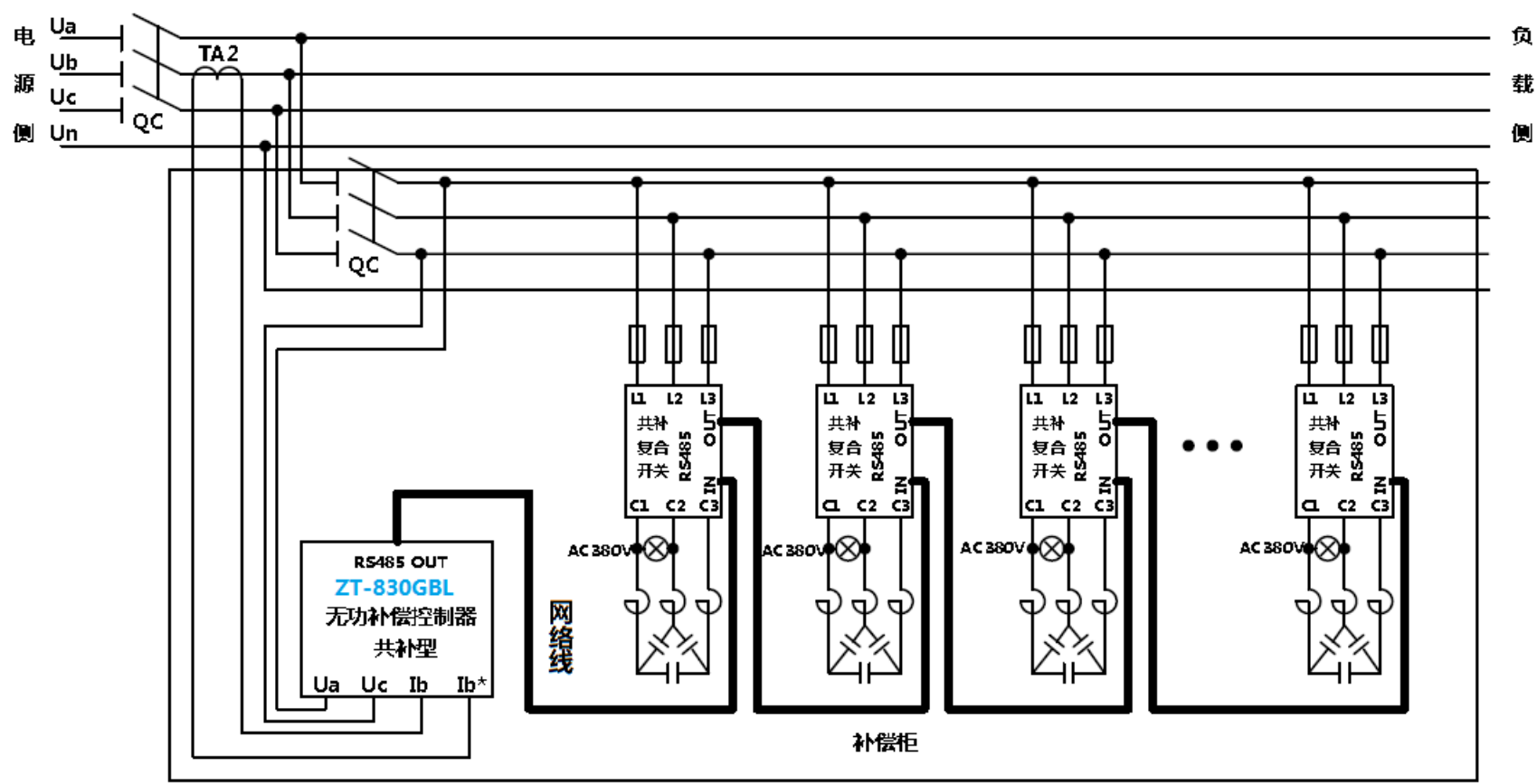
## ZCK 系列智能复合开关，产品接线图（图 1~图 4）

### 一、共补接线图，DC12V 控制方式，（最大可控 16 路）



注：共补控制器推荐型号：NWK1-GR-12GBD、NWK1-GR-16GBD、ZT-830GBD（12 路），  
以上三个型号，根据需要任选其一。

二、共补接线图，RS485 通讯控制方式，( 最大可控 30 回路 )

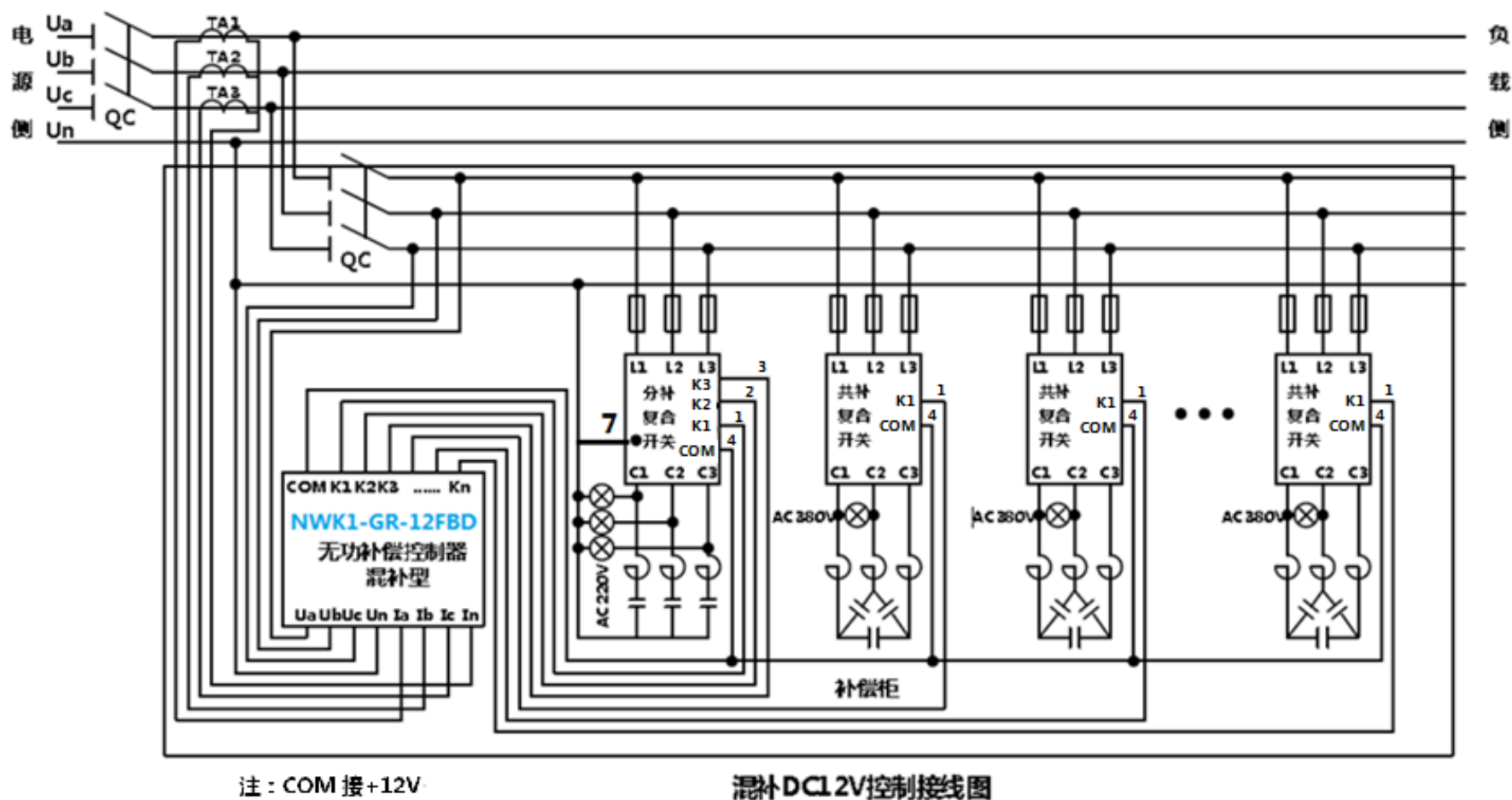


共补 RS485 控制接线图

备注：电压取样端子 Ua、Uc 分别对应 1、3，电流取样端子 Ib、Ib' 分别对应 7、8

注：共补控制器推荐型号：ZT-830GBL ( RS485 通讯控制方式必须采用推荐型号 )

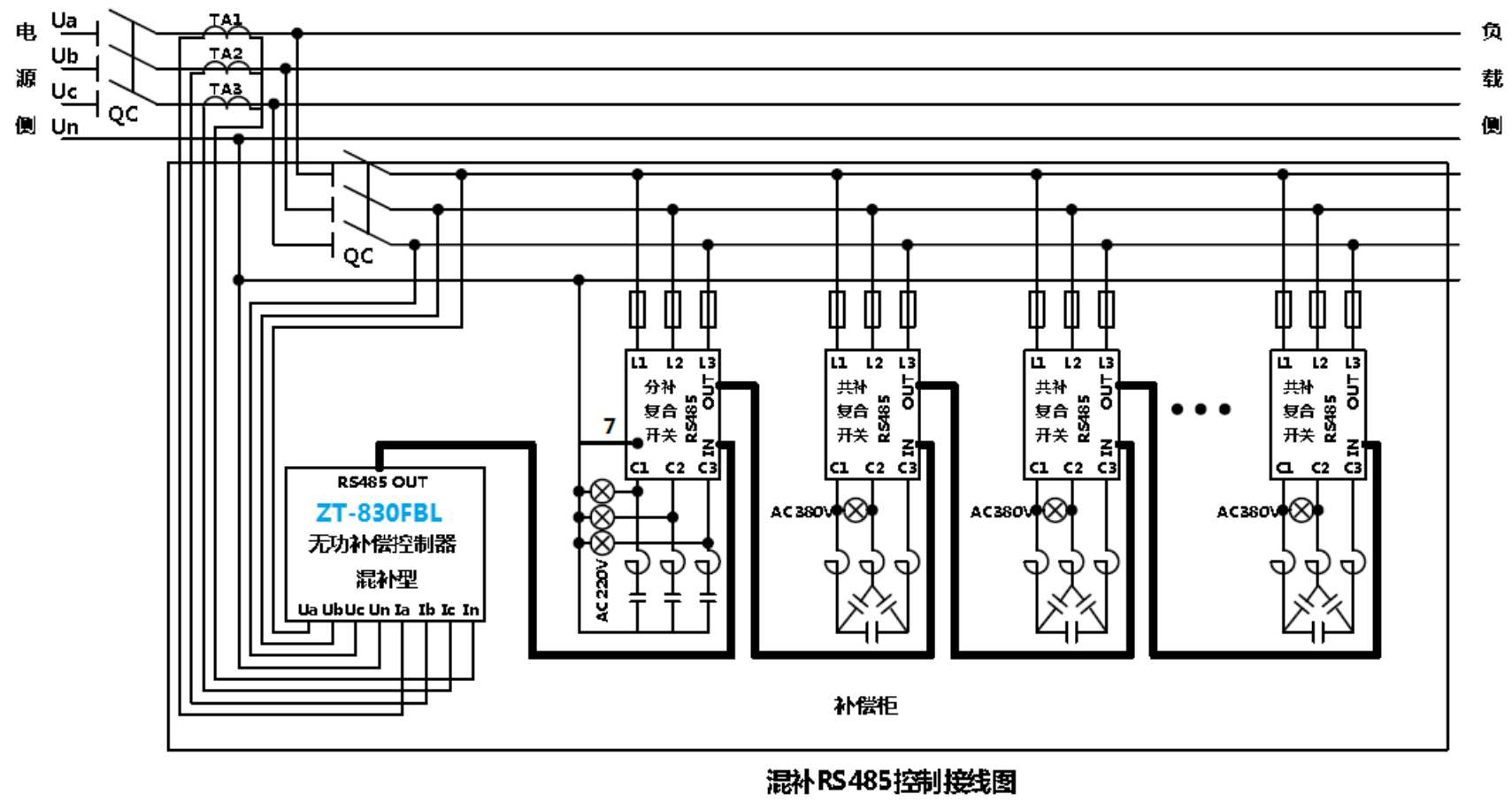
### 三、混补接线图，DC12V 控制方式，( 最大可控 16 回路 )



混补控制器推荐型号：NWK1-GR-12FBD、NWK1-GR-16FBD、ZT-830FBD ( 12 路 )

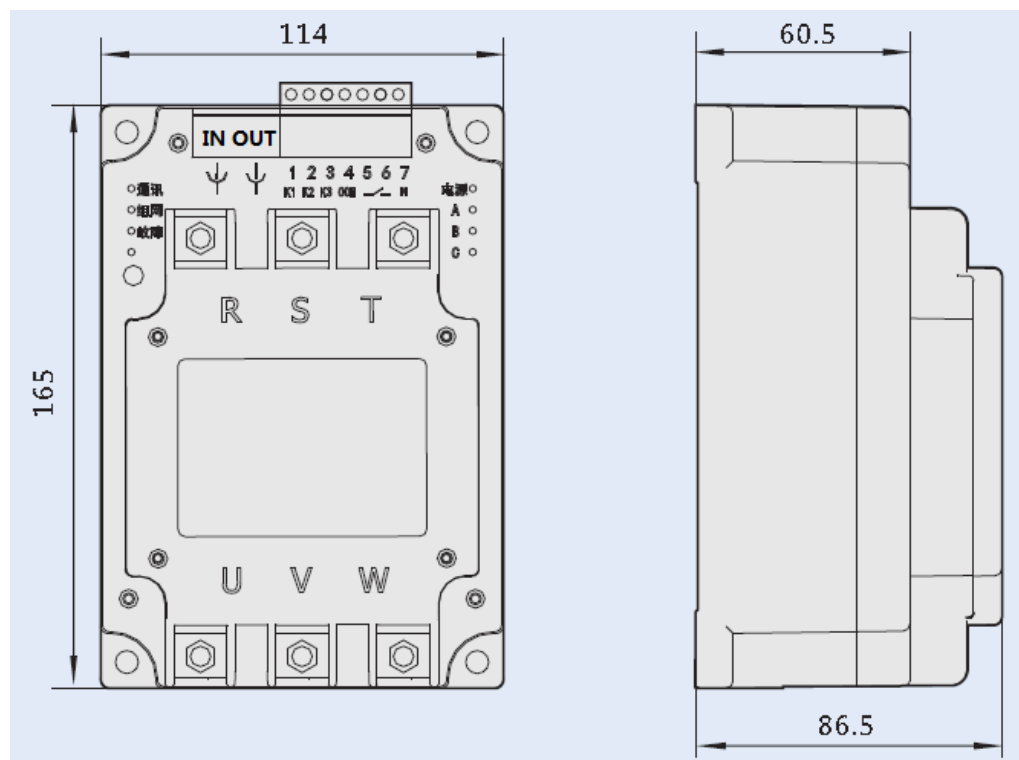
注：无论采用 DC12V，还是 RS485 控制，ZCK 分补复合开关上的绿色小端子，端子 7 必须接零线。

四、混补接线图，RS485 通讯控制方式，( 最大可控共补 20 回路+分补 10 路 )



- 注：1、电压取样端子 Ua、Ub、Uc、Un 分别对应 1、2、3、4；（推荐混补控制器 ZT-830FBL）
- 2、电流取样端子 Ia、Ia'、Ib、Ib'、Ic、Ic'、In 分别对应 5、6、7、8、9、10；
- 3、无论采用 DC12V，还是 RS485 控制，ZCK 分补复合开关上的绿色小端子，端子 7 必须接零线。

附图：ZCK 智能复合开关



安装尺寸：99mm×150mm

备注：采用 RS485 控制时，网络数据线标准配置如下：装箱数为 12 台，其中 0.3m 网线 1 根/台，0.7m 网线 1 根/箱（用于层间），3m 网线 2 根随控制器配置。

外接指示灯必须按说明书中的接线图接线，且共补复合开关的外接指示灯必须为 380V，分补复合开关的外接指示灯必须为 220V，否则指示灯通电时会常亮。复合开关输出端不接入电容器时，外接指示灯也会常亮。