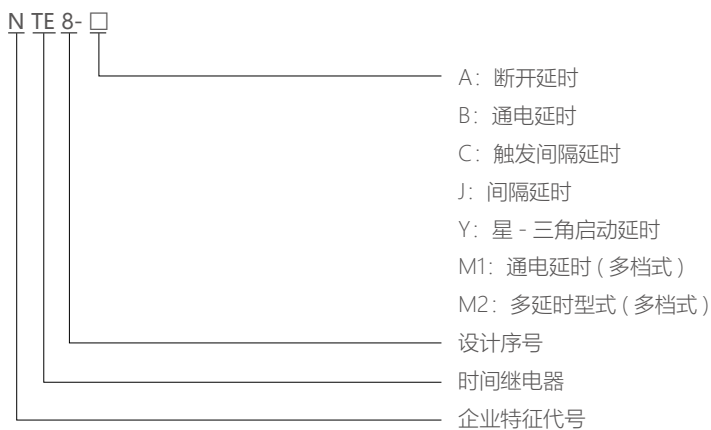


## NTE8 系列时间继电器

## 1 适用范围

NTE8 系列时间继电器主要用于交流 50Hz, 额定控制电源电压至 415V 及直流额定控制电源电压至 24V 的控制电路中作时间控制元件, 按预定的时间接通或断开电路。

## 2 型号及含义

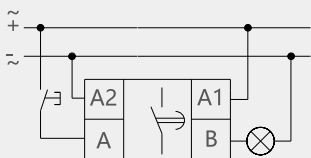


### 3 主要参数及技术性能

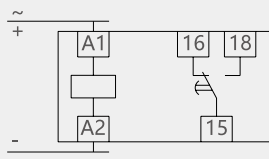
[illegible]

## 4 接线图

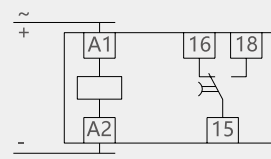
NTE8-A接线方式



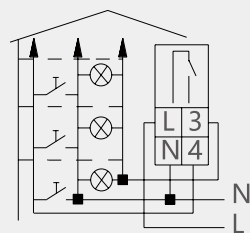
NTE8-B/NTE8-M1接线方式



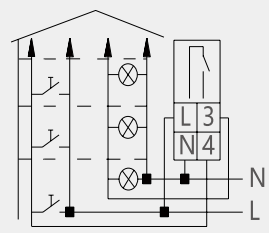
NTE8-J接线方式



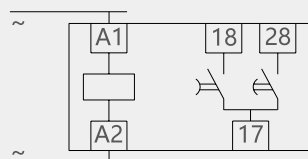
NTE8-C接线方式(3线)



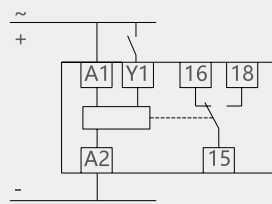
NTE8-C接线方式(4线)



NTE8-Y接线方式



NTE8-M2接线方式



## 5 外形及安装尺寸

