

4 外形与安装尺寸(如下图1、图2、表1)

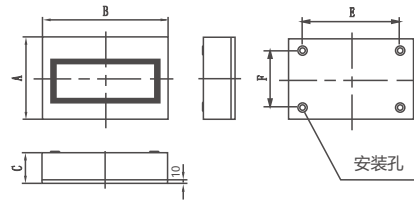


图1 明装式配电箱(箱体)简图

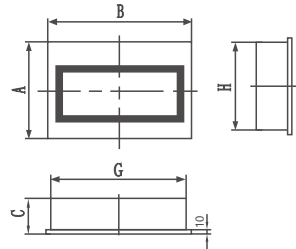


图2 暗装式配电箱(箱体)简图

表1 主要规格型号、外型尺寸、安装尺寸

| 型号规格    | 最大功耗<br>容量(W) | 外形尺寸(mm) |         |        | 明装式安装尺寸(mm) |         |         | 暗装式安装尺寸(mm) |         |  | 备注 |
|---------|---------------|----------|---------|--------|-------------|---------|---------|-------------|---------|--|----|
|         |               | A        | B       | C      | E           | F       | G       | H           |         |  |    |
| PZ30-4  | 10            | 175±1.1  | 165±1.1 | 80±0.8 | /           | 115±0.8 | 135±1   | 155±1       |         | 厚(mm)<br>0.8 <sup>+0.15</sup> <sub>-0.15</sub> | 单排 |
| PZ30-6  | 10            | 240±1.1  | 195±1.1 | 90±0.8 | /           | 180±1.1 | 175±1.1 | 220±1.1     |         |  |    |
| PZ30-8  | 10            | 240±1.1  | 230±1.1 | 90±0.8 | /           | 180±1.1 | 210±1.1 | 220±1.1     |         |  |    |
| PZ30-10 | 10            | 240±1.1  | 270±1.1 | 90±0.8 |             | 195±1.1 | 165±1.1 | 250±1.1     | 220±1.1 |  |    |
| PZ30-12 | 20            | 240±1.1  | 305±1.1 | 90±0.8 |             | 230±1.1 | 165±1.1 | 285±1.1     | 220±1.1 |  |    |
| PZ30-15 | 20            | 240±1.1  | 360±1.1 | 90±0.8 |             | 285±1.1 | 165±1.1 | 340±1.1     | 220±1.1 |  |    |
| PZ30-18 | 25            | 240±1.1  | 415±2.0 | 90±0.8 |             | 340±1.1 | 165±1.1 | 395±1.1     | 220±1.1 | 厚(mm)<br>1.0 <sup>+0.15</sup> <sub>-0.15</sub> | 双排 |
| PZ30-20 | 25            | 240±1.1  | 445±2.0 | 90±0.8 |             | 370±1.1 | 165±1.1 | 425±2.0     | 220±1.1 |  |    |
| PZ30-20 | 25            | 450±2.0  | 270±1.1 | 90±0.8 |             | 195±1.1 | 375±1.1 | 250±1.1     | 430±2.0 |  |    |
| PZ30-24 | 30            | 450±2.0  | 305±1.1 | 90±0.8 |             | 230±1.1 | 375±1.1 | 285±1.1     | 430±2.0 |  |    |
| PZ30-30 | 30            | 450±2.0  | 360±1.1 | 90±0.8 |             | 285±1.1 | 375±1.1 | 340±1.1     | 430±2.0 |  |    |
| PZ30-36 | 35            | 450±2.0  | 415±2.0 | 90±0.8 |             | 340±1.1 | 375±1.1 | 395±1.1     | 430±2.0 |  |    |
| PZ30-45 | 35            | 620±2.0  | 360±1.5 | 90±0.8 |             | 285±1.5 | 540±2.0 | 340±1.5     | 600±2.0 | 厚(mm)<br>1.2 <sup>+0.15</sup> <sub>-0.15</sub> | 三排 |

注：1、上表中所列功耗容量是根据我公司提供的一种接线方案计算所得，仅供参考；  
2、上表中E尺寸为“/”时，产品仅有纵向2个安装孔，暗装式产品无安装孔。