

NP8系列

按钮

使用说明书

感谢您选购本产品，在安装、使用或维护产品前，
请仔细阅读使用说明书。

产品制造商已通过以下管理体系认证：
ISO 9001、ISO 14001、ISO 45001

符合标准：
GB/T 14048.5



安全警示

- ① 产品严禁安装于含有易燃易爆气体、潮湿凝露的环境中，严禁用湿手操作产品。
- ② 产品工作中，严禁触摸产品导电部位。
- ③ 安装、维护与保养产品时，必须确保线路断电。
- ④ 严禁小孩玩耍产品或包装物。
- ⑤ 产品安装周围应保留足够空间和安全距离。
- ⑥ 不要安装在气体介质能腐蚀金属和破坏绝缘的地方。
- ⑦ 产品在安装使用时，必须应用标准导线并配接符合要求的电源与负载。
- ⑧ 为避免危险事故，产品的安装固定须严格按照说明书的要求进行。
- ⑨ 在拆除包装后，应检查产品有无损坏，并清点物品的完整性。

1 主要技术参数与性能

按钮的主要参数及技术性能指标，见表1。

表1 主要参数及技术性能指标

使用类别	AC-15			DC-13	
额定工作电压 U_e (V)	415	240	120	250	125
额定工作电流 I_e (A)	1.9	3	6	0.27	0.55
额定绝缘电压 U_i (V)	500				
约定自由空气发热电流 I_{th} (A)	10				
额定冲击耐受电压 U_{imp} (kV)	2.5				
头部防护等级	IP54				
带灯按钮灯的额定工作电压 U_e (V)	AC/DC 6、12、24、36 AC 110~220				
带灯按钮灯的额定工作电流 I_e (mA)	≤20				
限制短路电流 (A)	1000				
短路保护电器的型式和最大额定值	gG型16A				
周围空气温度	正常工作温度-5℃~+40℃，24h内的平均温度值不超过+35℃				
湿度	最高温度为+40℃时，空气的相对湿度不超过50%，在较低的温度下可以允许有较高的相对湿度，例如+20℃时达90%				
海拔	安装地点的海拔不超过2000m				
污染等级	3级				
安装条件	在符合安全警示条件下，安装处应有防雨雪和蒸汽的设施，按钮应安装在无显著摇动、冲击和振动且无导电尘埃的地方。安装类别（过电压类别）：Ⅱ类。				
运输、贮存条件	运输与贮存适用温度范围为-25℃至+55℃之间，24h内可达70℃。贮存处应通风、干燥，且不得受雨雪侵袭和阳光直射				

2 外形与安装尺寸及重量

2.1 按钮的外形尺寸示意图见图1，安装面板的开孔尺寸见图2，外形尺寸见表2。

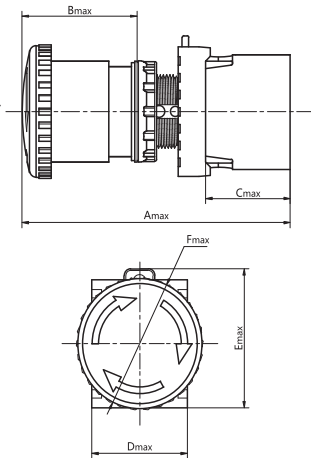


图1 按钮外形尺寸示意图

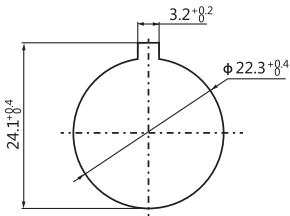


图2 安装面板的开孔尺寸

表2 外形尺寸

单位：mm

产品型号	Amax	Bmax	Cmax	Dmax	Emax	Fmax
NP8-11BN (BND)	60	12	27	31	43	/
NP8-11GN (GND)	67	19				/
NP8-11M (MD)	75	27				$\phi 41/61$
NP8-11ZS	83	35				$\phi 31/41/61$
NP8-11X (XD)	76	28				/
NP8-11Y	88	40				/
NP8-D	62	14				/
NP8-11S (SD)	60	12			55	/

2.2 按钮各型号规格具体重量见箱贴。

3 安装调试与操作使用

3.1 安装程序、方法

3.1.1 安装孔是标准开孔时按以下方法安装:安装时先将操动器(指已卸下锁定螺母)从面板前装入,再用锁定螺母紧固,然后将中心适配器卡在操动器上,卡入前注意应将操动器侧面三角形对准中心适配器上的三角形,接着把接触组或发光器卡在中心适配器上,见图3。

3.1.2 安装孔若无定位槽,可先用螺丝刀撬掉操动器上的定位块,然后再按以上步骤安装,见图4。

3.1.3 拆卸时,用螺丝刀撬取就可卸下接触组,用螺丝刀撬取卡板可卸下中心适配器,见图5。

3.1.4 导线选择与拧紧力矩见表3。




3.2 注意事项

3.2.1 安装面板厚度1mm~6mm。

3.2.2 接触组可根据需要进行组合,便于更换,但纵向串联建议不超过两对触头,触头过多会引起操作力增大,特殊要求用户应与制造厂协商。

3.2.3 按钮在接线或检修时必须先切断电源,确保人身安全。

表3 导线选择与拧紧力矩

接线端子 拧紧力矩N·m	导线(硬) mm ²	导线(软) mm ²	备注
			1) 连接单根导线用硬线或软线,端子最多连接两根相同截面积和相同类型的导线; 2) 剥线长度8mm。
M3.5 0.8~1.2	2×(0.5~2.5)	2×(0.5~2.5)	

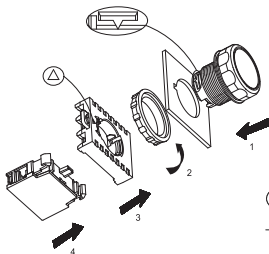


图3 安装过程图

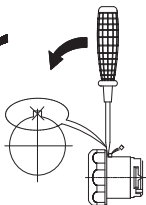


图4 撬定位块

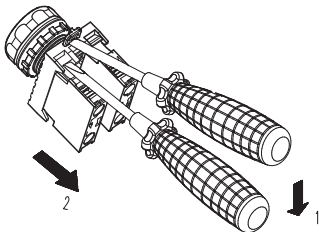


图5 接触组拆卸图

4 维护与保养注意事项

采取适当的方式去除按钮使用环境中的粉尘、水汽和导电尘埃等。

定期对按钮的接线端子进行紧固。

定期维护时需断电操作，确保人身安全。

建议每月检查维护保养一次。

5 质保期与环境保护及其他法律规定

5.1 质保期

在遵守正常贮运条件下产品包装或产品本身完好，产品自生产之日起，质保期为24个月。质保期内，在客户正常储运、保养使用条件下，因产品的质量问题的而不能正常使用时，提供免费更换服务。下列情况，均不属保修范围：

- 1) 用户使用、保管、维护不当造成的损坏。
- 2) 非公司指派机构或人员，或用户自行拆装维修造成的损坏。
- 3) 产品超过质保期。
- 4) 因不可抗力因素造成的损坏。

5.2 环境保护

为了保护环境，本产品或其中的部件报废时，请按工业废弃物妥善处理；或交由回收处理站按照国家相关规定进行分类拆解、回收再利用等。

6 产品选型与订货须知

1) 订货时请注明型号、规格、颜色和数量，带灯按钮应注明额定工作电压。

2) 如客户需要：1常开1常闭接触组的24V红色带灯自复平钮50只，请填写型号规格：

NP8-11BND 红 AC/DC 24V 50只。

3) 如客户需要增挂一组1常开1常闭接触组，请单独购买：NP8接触系统 常开/常闭。

CHINT 正泰

合格证

型号：NP8系列

名称：按钮

产品经检验合格，符合标准
GB/T 14048.5，准予出厂。

检验员： KZ检35 _____

检验日期： 见产品或包装

浙江正泰电器股份有限公司
ZHEJIANG CHINT ELECTRICS CO., LTD.

CHNT

正泰电器

浙江正泰电器股份有限公司

地址：浙江省乐清市北白象镇正泰工业园区正泰路1号

邮编：325603

电话：0577-62877777

传真：0577-62875888

全国统一客户服务热线

400-817-7777

欢迎访问：Http://www.chint.net

欢迎咨询：E-mail:services@chint.com



“CHNT”、“正泰”系注册商标,属正泰电器(CHINT ELECTRIC)所有

正泰电器(CHINT ELECTRIC)版权所有 采用环保纸印刷



产品若有技术改进，会编进新版说明书中，不再另行通知。

