

CHNT 正泰

CJX1-9~475/N系列 交流接触器(机械联锁) 使用说明书

感谢您选购本产品，在安装、使用或维护产品前，
请仔细阅读使用说明书。

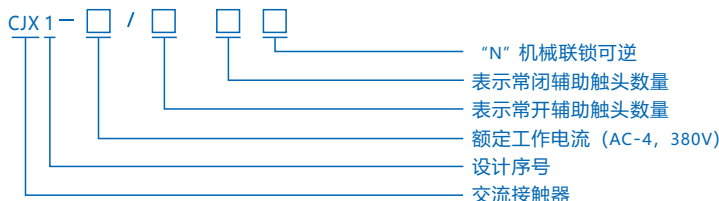
安全警示

- ① 产品严禁安装于含有易燃易爆气体、潮湿凝露的环境中，严禁用湿手操作产品。
- ② 产品工作中，严禁触摸产品导电部位。
- ③ 安装、维护与保养产品时，必须确保线路断电。
- ④ 严禁小孩玩耍产品或包装物。
- ⑤ 产品安装周围应保留足够空间和安全距离。
- ⑥ 不要安装在气体介质能腐蚀金属和破坏绝缘的地方。
- ⑦ 产品在安装使用时，必须应用标配导线并配接符合要求的电源与负载。
- ⑧ 为避免事故危险，产品的安装固定须严格按照说明书的要求进行。
- ⑨ 在拆除包装后，应检查产品有无损坏，并清点物品的完整性。
- ⑩ 安装、维护与保养时，应由具有专业资质的人员操作。

1 主要用途与适用范围

CJX1-9~475/N系列交流接触器(机械联锁)主要用于交流50Hz, 额定绝缘电压为660V或1000 V, 在AC-4使用类别下额定工作电压为220V、380V、660V时额定工作电流至9A-475A的电力线路中(详见主要技术参数表), 控制交流电动机的正转与反转。

2 型号规格及其含义



3 正常使用、安装与运输、贮存条件

3.1 正常使用条件: 海拔高度不超过2000m, 周围环境温度在-5℃~+40℃内且24小时平均工作温度不超过+35℃;

空气相对湿度: 在+40℃时不超过50%, 在较低温度下允许有较大相对湿度;

控制电压允许波动范围: (0.85 ~ 1.1) U_s 。

3.2 安装条件: 安装在无雨雪侵袭、显著摇动和冲击振动的地方; 如果接触器暴露于灰沙、粉尘及腐蚀性环境中, 应架设防护罩。

3.3 运输、贮存条件: -25℃~+55℃之间适用于运输、贮存。

3.4 污染等级: 3级; 安装类别: III。

4 主要技术参数与性能

4.1 主要技术参数见表1。

表1 CJX1-9~475/N 主要技术参数表

产品型号	额定工作电流 (AC-4, A)		额定绝缘电压 (V)	可控电动机功率 (AC-4, kW)			飞弧距离 (mm)	相配热过载 继电器型号 (A)	SCPD配用 熔断器(2型) (A)
	220V/380V	660V		220V	380V	660V			
CJX1-9/N	9	7.2	660	2.4	4	5.5	≤12	NR4-12.5	RT36-00/25
CJX1-12/N	12	9.5	660	3.3	5.5	7.5	≤12	NR4-12.5	RT36-00/25
CJX1-16/N	16	13.5	660	4	7.5	11	≤12	NR4-25	RT36-00/40
CJX1-22/N	22	13.5	660	6.1	11	11	≤12	NR4-25	RT36-00/40
CJX1-32/N	32	18	660	8.5	15	23	≤12	NR4-32	RT36-00/40
CJX1-45/N	45	45	1000	15	22	39	≤12	NR4-63	RT36-00/80
CJX1-63/N	63	63	1000	18.5	30	55	≤12	NR4-63	RT36-00/80
CJX1-75/N	75	75	1000	22	37	67	≤12	NR4-80	RT36-00/160
CJX1-85/N	85	75	1000	26	45	67	≤12	NR4-80	RT36-00/160
CJX1-110/N	110	110	1000	37	55	100	≤70	NR4-180	RT36-00/160

续表1

产品型号	额定工作电流 (AC-4,A)		额定绝缘电压 (V)	可控电机功率 (AC-4,kW)			飞弧距离 (mm)	相配热过载继电器型号 (A)	SCPD配用熔断器(2型) (A)
	220V/380V	660V		220V	380V	660V			
CJX1-140/N	140	140	1000	43	75	100	≤80	NR4-180	RT36-00/160
CJX1-170/N	170	140	1000	55	90	156	≤80	NR4-180	RT36-1/250
CJX1-205/N	205	205	1000	64	110	156	≤90	NR4-180	RT36-2/315
CJX1-250/N	250	205	1000	78	132	235	≤100	NR2-630	RT36-2/400
CJX1-300/N	300	300	1000	93	160	235	≤110	NR2-630	RT36-2/400
CJX1-400/N	400	400	1000	125	200	375	≤110	NR2-630	RT36-3/500
CJX1-475/N	475	400	1000	144	250	375	≤110	NR2-630	RT36-3/500

注1: 其他技术参数同CJX1系列,例如:CJX1-16/N同CJX1-16。

注2: 额定工作制: 八小时工作制、不间断工作制、断续工作制、短时工作制;

注3: 操作频率(次/h): 300。

4.2 额定冲击耐受电压(kV): 50。

4.3 材料组别: IIIb (CJX1-9~63/N); 材料组别: I (CJX1-110~475/N)。

4.4 额定限制短路电流(kA): 6。

4.5 防护等级: IP00; 极阻抗 $Z(\Omega): \leq 5.0 \times 10^{-3}$ 。

4.6 操作时间: 一台接触器的触头接通时间与另一台接触器的触头燃弧时间不得重叠。

5 结构特征与工作原理

5.1 由两台同型号的CJX1交流接触器构成, 通过机械联锁; 结构紧凑, 联锁可靠。

5.2 机械联锁机构对单台交流接触器的动作时间无影响。

5.3 产品主回路、辅助回路导线未连接(也可供已连接产品)。

5.4 应用电路图

详见图1~图3(注: K1控制顺转的接触器; K2控制逆转的接触器; F1主回路断路器; F2过载继电器; S0 “断开” 按钮; S1 “接通顺时针” 按钮; S2 “接通逆时针” 按钮; S “顺时针—断开—逆时针” 选择开关)。

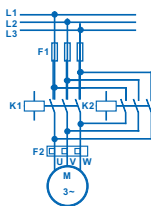


图1 主回路

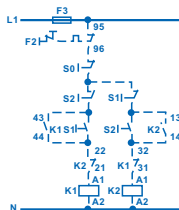


图2 瞬时接触控制的控制回路

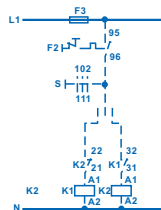


图3 保持接触控制的控制回路

6 外形与安装尺寸及重量

外形与安装尺寸及重量见图4、图5及表2。

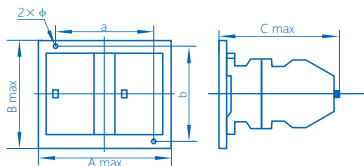


图4 CJX1-9~32/N外形与安装尺寸

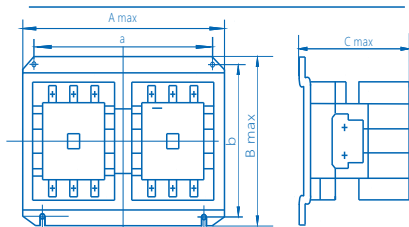


图5 CJX1-45~475/N外形及安装尺寸

表2 CJX1-9~475/N 外形与尺寸及重量表

产品型号	Amax(mm)	Bmax(mm)	Cmax(mm)	a(mm)	b(mm)	Φ (mm)	重量(kg)
CJX1-9,12/N	125	100	110	100±0.7	90±0.7	5 ^{+0.48} ₀	1.23
CJX1-16,22/N	125	110	123	100±0.7	95±1.1	5 ^{+0.48} ₀	1.38
CJX1-32/N	165	105	116	145±0.8	95±1.1	5 ^{+0.48} ₀	1.57
CJX1-45,63/N	240	160	145	180±0.8	140±1.25	7 ^{+0.48} ₀	3.51
CJX1-75,85/N	260	172	160	200±0.93	155±1.25	7 ^{+0.48} ₀	5.75
CJX1-110,140/N	300	210	180	240±0.93	185±1.45	7 ^{+0.48} ₀	8.56
CJX1-170,205/N	330	236	205	270±1.05	215±1.45	9 ^{+0.48} ₀	13.12
CJX1-250,300/N	350	255	220	290±1.05	240±0.93	9 ^{+0.48} ₀	17.32
CJX1-400,475/N	380	268	245	320±1.05	240±0.93	9 ^{+0.48} ₀	23.36

7 安装调试与操作使用

7.1 安装前检查

检查接触器线圈控制电源电压 U_s 是否与电源实际控制电压相符；

检查电动机额定功率是否在接触器可控电机功率范围内；

检查接触器的活动部件，要求产品动作灵活无卡顿现象。

7.2 安装方法

允许安装位置见图6。

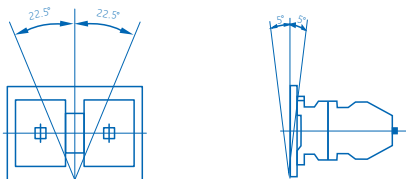


图6 允许安装位置

7.3 连接导线截面积及接线螺钉规格

连接导线截面积及接线螺钉规格见表3。

表3 CJX1-9~475/N 连接导线界面接及螺钉规格表

	产品型号	导线截面积mm ²				剥去绝缘长度(mm)	接线螺钉	拧紧力矩(N.m)
		硬导线或软导线	带叉形接线端子细绞线	带叉形接线端子绞合线	联接板			
主回路	CJX1-9,12/N	0.75~1.5	—	—	—	10	M3.5	0.8
	CJX1-16,22/N	2.5~6	—	—	—	12	M4	1.2
	CJX1-32/N	4~10	—	—	—	10	M5	2
	CJX1-45,63/N	6~16	—	—	—	16 ⁺³	M8	6
	CJX1-75,85/N	16~35	—	—	—	16 ⁺³	M8	6
	CJX1-110,140/N	70	—	—	—	22 ⁺³	M8	10
	CJX1-170,205/N	—	35~95	50~120	20×3	—	M8	10
	CJX1-250,300/N	—	50~240	70~240	25×5	—	M10	10
	CJX1-400,475/N	—	50~240	70~240	2×(25×5)	—	M10	10
辅助回路	CJX1-9~475/N	0.5~1.5	—	—	—	—	M3.5	0.8

8 维护、保养、吊运与贮存期注意事项

应采取适当的方式除尘；且在接触器使用过程中应定期检查触点烧蚀情况，若轻微烧黑，可用锉刀清理；若严重烧蚀，应更换触点。

9 故障分析与排除

常见故障的诊断、维修与排除方法见表4。

表4 故障原因与排除方法表

故障现象	原因分析	排除方法和预防措施
联锁机构失效	联锁机构移位	调节联锁机构，调节螺钉

10 质保期与环境保护及其法律规定

10.1 质保期

在遵守正常贮运条件下产品包装或产品本身完好，产品自生产之日起，质保期为24个月。

下列情况，均不属保修范围：

- 1) 用户使用、保管、维护不当造成的损坏。
- 2) 非公司指派机构或人员，或用户自行拆装维修造成的损坏。
- 3) 产品超过质保期。
- 4) 因不可抗力因素造成的损坏。

10.2 环境保护

为了保护环境，本产品或其中的部件报废时，请按工业废弃物妥善处理；或交由回收处理站按照国家相关规定进行分类拆解、回收再利用等。

CHNT 正泰

合格证

型号: CJX1-N

名称: 交流接触器(机械连锁)

产品经检验合格, 符合标准
GB/T 14048.4, 准予出厂。

检验员: 检-08

检验日期: 见产品

浙江正泰电器股份有限公司
ZHEJIANG CHINT ELECTRICS CO., LTD.

CHINT

正泰电器

制造商:

浙江正泰电器股份有限公司

地址: 浙江省乐清市北白象镇正泰工业园区正泰路1号

邮编: 325603

电话: 0577-62877777

传真: 0577-62875888

生产企业:

浙江正泰电器有限公司

地址: 浙江省乐清市柳市镇端东工业区

邮编: 325603

电话: 0577-62723988

传真: 0577-62729988

全国统一客户服务热线

400-817-7777

欢迎访问: [Http://www.chint.net](http://www.chint.net)

欢迎咨询: E-mail: services@chint.com



“CHINT”、“正泰”系注册商标,属正泰电器(CHINT ELECTRIC)所有
正泰电器(CHINT ELECTRIC)版权所有 采用环保纸印刷



产品若有技术改进,会编进新版说明书中,不再另行通知。

