

**CHINT** 正泰

# QJX2-09~95 星三角起动机 使用说明书

---

感谢您选购本产品，在安装、使用或维护产品前，  
请仔细阅读使用说明书。

---

产品制造商已通过以下管理体系认证：  
ISO 9001、ISO 14001、ISO 45001

符合标准：  
GB/T 14048.4



## 安全警示

---

- ① 产品严禁安装于含有易燃易爆气体、潮湿凝露的环境中，严禁用湿手操作产品。
- ② 产品工作中，严禁触摸产品导电部位。
- ③ 安装、维护与保养产品时，必须确保线路断电。
- ④ 严禁小孩玩耍产品或包装物。
- ⑤ 产品安装周围应保留足够空间和安全距离。
- ⑥ 不要安装在气体介质能腐蚀金属和破坏绝缘的地方。
- ⑦ 产品在安装使用时，必须应用标配导线并配接符合要求的电源与负载。
- ⑧ 为避免危险事故，产品的安装固定必须严格按照说明书的要求进行。
- ⑨ 在拆除包装后，应检查产品有无损坏，并清点物品的完整性。
- ⑩ 安装、维护与保养时，应由具有专业资质的人员操作。
- ⑪ 注意定期紧固接线端子螺钉或螺栓，并清除产品上沉积的灰尘。
- ⑫ 应防止异物落入产品内。

# 1 主要技术参数与性能

1.1 起动器的主要参数及技术性能指标，见表1。

表1 主要参数及技术性能指标

型号	QJX2-09	QJX2-12	QJX2-18	QJX2-25	QJX2-32	QJX2-40	QJX2-50	QJX2-65	QJX2-80	QJX2-95
约定空气发热电流 $I_{th}(A)$	20								80	110
额定耐受冲击电压 $U_{imp}(V)$	6									
额定工作制	八小时工作制、不间断工作制、断续工作制（负载因数40%）									
额定限制短路电流 $I_q(kA)$	50(380V)									
操作频率(次/h)	30									
外壳防护等级	IP00									
极阻抗( $\Omega$ )	$\leq 0.05$									
配用熔断器型号	RT16-20	RT16-32	RT16-63		RT16-80		RT16-100	RT16-125		RT16-160
熔断器型号额定电流(A)	20	32	63		80		100	125		160
推荐配用的热过载继电器型号	NR2-11.5		NR2-25		NR2-36		NR2-93			
协调配合类型	"2" 型协调配合									

续表1

型号	QJX2-09	QJX2-12	QJX2-18	QJX2-25	QJX2-32	QJX2-40	QJX2-50	QJX2-65	QJX2-80	QJX2-95
辅助回路参数	Ue/Ie: AC380V/400V/0.95A									
	Ue/Ie: DC220V/250V/0.15A									
	10A									
辅助回路配用的熔断器型号	RT36-10									
控制回路U <sub>imp</sub> (kV)	6									
最长启动时间(s)	30									
周围空气温度	-5℃~+40℃, 且24h内的平均温度值不超过+35℃									
湿度	最高温度为+40℃时, 空气的相对湿度不超过50%, 在较低的温度下可以允许有较高的相对湿度, 例如+20℃时达90%。对于温度变化偶尔产生的凝露应采取特殊的措施									
海拔	安装地点的海拔不超过2000m									
污染等级	3级									
安装条件	在符合安全警示条件下, 安装处应有防雨雪和蒸汽的设施, 起动器应安装在无显著摇动、冲击和振动且无导电尘埃的地方。安装类别 (过电压类别): Ⅲ类。安装面与垂直面的倾斜度不大于±5°									
运输、贮存条件	运输与贮存适用温度范围为-25℃至+55℃之间, 短时间内, (24h内) 可达+70℃。贮存处应通风、干燥, 且不得受雨雪侵袭和阳光直射。									

## 2 外形与安装尺寸及重量

2.1 QJX2-09~32系列星三角起动器安装尺寸与外形尺寸, 见图1及表2, 接线能力见表3。型号规格重量见箱贴。

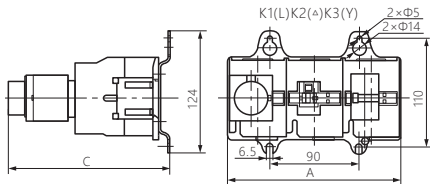


图1 QJX2-09~32系列起动器安装尺寸与安装示意

2.2 QJX2-40~95系列星三角起动器安装尺寸与外形尺寸, 见图2及表2, 接线能力见表3, 型号规格重量见箱贴。

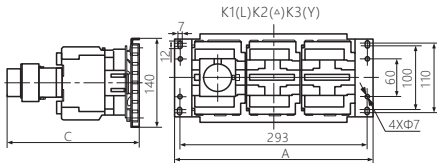


图2 QJX2-40~95系列起动器安装尺寸与安装示意

表2 外形尺寸与安装尺寸

单位: mm

型号	外形尺寸		安装尺寸
	A	C	
QJX2-09~12	140	149	见图1、图2
QJX2-18	140	154	
QJX2-25	174	164	
QJX2-32	174	169	
QJX2-40~65	310	185	
QJX2-80~95	310	196	

表3 接线端子连接导线的能力(min/max)

单位: mm<sup>2</sup>

基本规格	非预制端头软线		有预制端头软线		非预制端头硬线			
	主电路		辅助电路		主电路		辅助电路	
	1根	2根	1根	2根	1根	2根	1根	2根
9~12	1/2.5	1/2.5			1/4	1/2.5	1/4	
18	1.5/4	1.5/4			1.5/6	1.5/4	1.5/6	
25	1.5/4	1.5/4	0.75/1.5	0.75/1.5	1.5/10	1.5/6	1.5/6	0.75/1.5
32	2.5/6	2.5/6			2.5/10	2.5/6	2.5/10	
40~65	6/25	4/10			6/25	4/10	4/10	
80~95	10/35	6/16			10/35	6/16	6/16	

## 3 安装调试与操作使用

**3.1** 安装前请认准本公司注册商标：**CHNT**

**3.2** 检查接触器线圈控制电源电压 $U_s$ 是否与电源实际控制电压相符。

**3.3** 请在规定的安装条件下进行安装。

**3.4** 产品接线端子1/L1、3/L2、5/L3为主回路进线端，2/T1、4/T2、6/T3为主回路出线端；21、22为常闭辅助接线端，13、14为常开辅助接线端。

**3.5** 接线螺钉拧紧，检查接线正确无误后，应在主回路不带电的情况下，先给线圈通以额定控制电源电压，验证动作顺序是否正确，并根据电机运行要求调整延时头的延时时间，以达到星形起动要求的时间，待试验动作可靠后才能投入使用。

**3.6** 起动器使用中，应经常检查产品各部件，要求可动部分不卡滞，紧固件无松脱，确保安全可靠。零部件如有损坏，应联系专业人士及时更换。

**3.7** 用户应装配热继电器，以保护电动机。装配的热继电器规格可参照表1，其电流整定值按电动机额定电流的0.58倍选配。

## 4 维护、保养与贮存期注意事项

### 4.1 日常维护

采取适当的方式去除粉尘、水汽、导电尘埃等，核对额定电流与电动机额定工作电流是否匹配，拧紧接线螺钉。

### 4.2 运行时的维护、保养

如发现有不正常噪音,可能是接触器的铁心极面上有污物,请擦净极面。

触头因电弧引起的烧黑等现象并不影响其性能。

必须定期(如每月一次)检查起动器动作是否可靠，其方法为：吸

合时起动器前倾5°、释放时起动器后仰5°，查看是否异常。

### 4.3 检修周期

建议每月检查维护一次，注意：该产品不可随意拆装、维修，产品确认损坏后应及时更换。

### 4.4 长期停用、贮存期限

长期停用及贮存期超过一个月，安装使用前请按3条款要求检查。

## 5 质保期与环境保护及其他法律规定

### 5.1 质保期

在遵守正常贮运条件下且产品包装或产品本身完好，产品自生产之日起，质保期为24个月。下列情况，均不属保修范围：

- 1) 用户使用、保管、维护不当造成的损坏。
- 2) 非公司指派机构或人员，或用户自行拆装维修造成的损坏。
- 3) 产品超过质保期。
- 4) 因不可抗力因素造成的损坏。

### 5.2 环境保护

为了保护环境，本产品或其中的部件报废时，请按工业废弃物妥善处理；或交由回收处理站按照国家相关规定进行分类拆解、回收再利用等。

## 6 产品选型与订货须知

1) 须注明起动器完整的名称、型号；线圈的额定工作电压和频率；订货台数。

2) 热继电器需另外订货，不包括在整机内。

订货示例：QJX2-09线圈电压220V 50Hz 10台。



**CHINT 正泰**

# 合格证

**型号：QJX2-09~95**

**名称：星三角起动器**

产品经检验合格，符合标准  
GB/T 14048.4，准予出厂。

**检验员：** KZ检12 \_\_\_\_\_

**检验日期：** 见产品或包装

**浙江正泰电器股份有限公司**  
ZHEJIANG CHINT ELECTRICS CO., LTD.

CHNT

正泰电器

## 浙江正泰电器股份有限公司

地址 浙江省乐清市北白象镇正泰工业园区正泰路1号

邮编 325603

电话: 0577-62877777

传真: 0577-62875888

全国统一客户服务热线

**400-817-7777**

欢迎访问: [Http://www.chint.net](http://www.chint.net)

欢迎咨询: E-mail: [services@chint.com](mailto:services@chint.com)



“CHNT”、“正泰”系注册商标,属正泰电器(CHINT ELECTRIC)所有

正泰电器(CHINT ELECTRIC)版权所有 采用环保纸印刷



产品若有技术改进, 会编进新版说明书中, 不再另行通知。

