



JDZ6、JDZ、JDG4 电压互感器

使用说明书

感谢您选购本产品，在安装、使用或维护产品前，
请仔细阅读使用说明书。

产品制造商已通过以下管理体系认证：
ISO 9001、ISO 14001、ISO 45001

符合标准：
GB/T 20840.1&3



安全警示

- ① 产品严禁安装于含有易燃易爆气体、潮湿凝露的环境中，严禁用湿手操作产品。
 - ② 产品工作中，严禁触摸产品导电部位。
 - ③ 安装、维护与保养产品时，必须确保线路断电。
 - ④ 严禁小孩玩耍产品或包装物。
 - ⑤ 产品安装周围应保留足够空间和安全距离。
 - ⑥ 不要安装在气体介质能腐蚀金属和破坏绝缘的地方。
 - ⑦ 产品在安装使用时，必须应用标配导线并配接符合要求的电源与负载。
 - ⑧ 为避免事故危险，产品的安装固定须严格按照说明书的要求进行。
 - ⑨ 在拆除包装后，应检查产品有无损坏，并清点物品的完整性。
-



通用警告标志：

用于提醒用户注意潜在的危险。应遵守此标志附带的全部安全信息以避免可能的伤害。

 2019E355-33

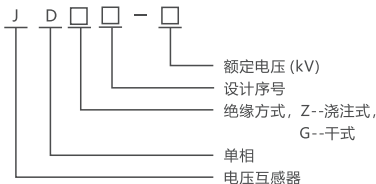
 2021E928-33

 2023E893-33

1 主要用途与适用范围

电压互感器适用于户内使用，额定电压为1.0kV及以下，额定频率为50Hz的交流电路中作为电压、电能测量或继保护用。

2 系列型号规格及其含义



3 正常使用、安装与运输和贮存条件

3.1 使用条件

3.1.1 互感器为户内型，使用环境温度为-5℃~40℃；24h内测得的相对湿度平均值不超过95%；24h内的水蒸气压强平均值不超过2.2kpa；一个月内的相对湿度平均值不超过90%；一个月内的水蒸气压强平均值不超过1.8kpa。

3.1.2 环境空气中无明显灰尘、烟、腐蚀性气体、蒸气或盐的污染。

3.2 安装条件

产品可水平或垂直安装，安装牢固且无摇动或冲击振动。安装地点的海拔不超过1000m。

3.3 运输和贮存条件

互感器应贮存在没有雨雪侵袭、空气流通、相对湿度不超过95%，温度在-5℃~40℃的环境中。

4 主要技术参数与性能

互感器主要技术参数见表1。

表1 互感器主要技术参数

序号	主要技术参数	JDZ6		JDZ	JDG4	
1	额定一次电压V	200、220、380、400、500、660、690、1140			200、220、380、400、500、660、800	
2	额定二次电压V	100、110				
3	额定工频耐受电压 kV	3				
4	额定频率Hz	50				
5	准确级	0.5	0.2	1、3	0.5	0.2
6	额定输出容量 VA	15	5	5	15	10、5
7	极限输出容量 VA	100		30	100	

5 结构特征与工作原理

互感器铁心采用优质硅钢片卷制，加工成“C”型，一次与二次绕组采用聚酯漆包线绕制在线圈骨架上。用不饱和树脂或空气介质作为主绝缘，具有优良的绝缘性能。

根据电磁感应原理将一次回路的高电压转为二次侧低电压以便于测量或计量。

6 外形与安装尺寸

6.1 互感器的外形与安装尺寸见表2、图1、图2及图3。

6.2 互感器推荐的接线原理图见图4、图5。

表2 互感器外形及安装尺寸

型号	外形尺寸			安装尺寸	
	B	D	E	A	C
JDZ6	130	102	145	110	75
JDZ	110	92	95	65	62.5
JDG4	118	96	145	95	72

注：由于产品的改进造成的外形尺寸、安装尺寸不作另外说明，表中的数据仅供参考。

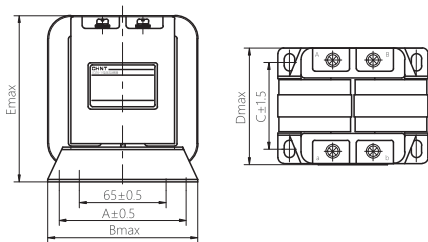


图1 JDZ6 外形及安装尺寸图

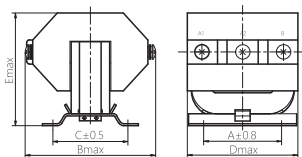


图2 JDZ 外形及安装尺寸图

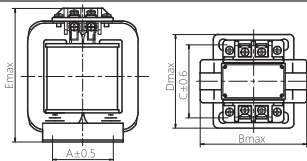


图3 JDG4 外形及安装尺寸图

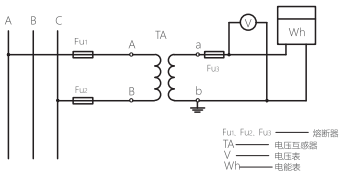


图4 电压互感器单相用接线图

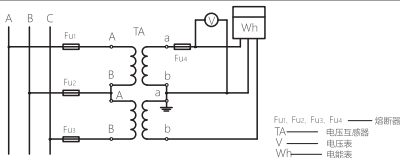


图5 电压互感器三相用接线图(V形接法)

7 安装调试与操作使用

7.1 互感器的安装场所及方式符合第3条规定。

7.2 安装前检查产品是否完好，铁心无错位现象，紧固件无松动现象。

7.3 核对铭牌参数是否符合选择要求，推荐按图4或图5对互感器进行接线，互感器上标有“A”“B”大写字母的端子接高电压侧，标有“a”“b”小写字母的端子接二次线路。

7.4 互感器二次线路严禁短路。

7.5 线路通电调试，互感器二次应能感应出相对应的电压，确认产品无异常后，产品才可投入使用。

8 维护、保养与贮存期注意事项

8.1 产品在运输过程中切勿受潮、挤压或跌落。

8.2 互感器为计量器具，作为计量用途时，必须按互感器类标准要求进行周期性检定，检定合格后才能投入使用，检定不合格的必须进行返修或更换，并进行再次检定。

8.3 本设备贮存时必须做到防潮、防霉。

9 故障分析与排除

故障现象	原因分析	排除方法
互感器在使用过程中有噪音	1. 互感器安装不牢固，产品出现抖动。 2. 扎带松动，铁心错位。 3. 互感器与柜体的安装板产生共振。	1. 按3.2条要求，将产品安装牢固。 2. 调整铁心，紧固扎带螺钉。 3. 加固柜体的安装板。
互感器在使用过程中出现过热或冒烟现象	1. 二次线路有短路现象。 2. 二次负荷超出互感器的极限输出容量。	1. 排查互感器的二次线路，排除故障。 2. 调整互感器的负载，符合第4条要求。
注：设备维护或排除故障时应在线路断电的情况下进行。		

10 质保期与环境保护及其它法律规定

10.1 在遵守正常贮运条件下且产品包装或产品本身完好，产品自生产之日起，质保期为36个月。下列情况，均不属保修范围：

- 1) 用户使用、保管、维护不当造成的损坏。
- 2) 非公司指派机构或人员，或用户自行拆装维修造成的损坏。
- 3) 产品超过质保期。
- 4) 因不可抗力因素造成的损坏。

10.2 为了保护环境，本产品或其中的部件报废时，请按工业废弃物妥善处理；或交由回收处理站按照国家相关规定进行分类拆解、回收再利用等。

11 产品选型与订货须知

11.1 产品名称：电压互感器

11.2 产品型号：JDG

11.3 电压比：380/100V

11.4 额定输出：15VA

11.5 准确级：0.5级

11.6 频率：50Hz

CHINT 正泰

合格证

型号：JDZ6、JDZ、JDG4系列

名称：电压互感器

产品经检验合格，符合标准
GB/T 20840.1&.3，准予出厂。

DYDQ

检05

检验员：_____

检验日期：_____ 见产品或包装

浙江正泰电器股份有限公司
ZHEJIANG CHINT ELECTRICS CO., LTD.

CHNT

正泰电器

JDZ6、JDZ、JDG4

电压互感器

使用说明书

浙江正泰电器股份有限公司

地址: 浙江省乐清市北白象镇正泰工业园区正泰路1号

邮编: 325603

电话: 0577-62877777

传真: 0577-62875888

全国统一客户服务热线

400-817-7777

欢迎访问: [Http://www.chint.net](http://www.chint.net)

欢迎咨询: E-mail: services@chint.com



“CHNT”、“正泰”系注册商标,属正泰电器(CHINT ELECTRIC)所有

正泰电器(CHINT ELECTRIC)版权所有 采用环保纸印刷



产品若有技术改进, 会编进新版说明书中, 不再另行通知。