

CHINT 正泰

NHR17系列 熔断器式隔离开关 使用说明书

感谢您选购本产品，在安装、使用或维护产品前，
请仔细阅读使用说明书。

安全警示

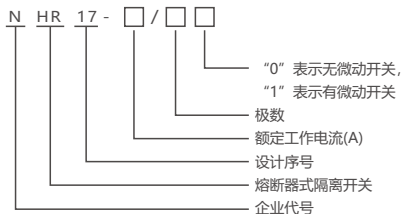
- ① 产品严禁安装于含有易燃易爆气体、潮湿凝露的环境中，严禁用湿手操作产品。
- ② 产品工作中，严禁触摸产品导电部位。
- ③ 必须由具备专业资格人员进行安装、维护、保养，且确保线路断电。
- ④ 严禁小孩玩耍产品或包装物。
- ⑤ 产品安装周围应保留足够空间和安全距离。
- ⑥ 不要安装在气体介质能腐蚀金属和破坏绝缘的地方。
- ⑦ 产品在安装使用时，必须应用标配导线并配接符合要求的电源与负载。
- ⑧ 为避免事故危险，产品的安装固定须严格按照说明书的要求进行。
- ⑨ 在拆除包装后，应检查产品有无损坏，并清点物品的完整性。



1 主要用途与适用范围

NHR17系列熔断器式隔离开关（以下简称开关）是我公司自行研制的新产品。其额定绝缘电压为1000V，额定工作电压至690V，额定工作电流至1000A，额定频率为50Hz，适用于有高短路电流的配电电路和电动机电路中，用作电源开关、隔离开关和应急开关，并作电路保护之用，但一般不作为直接开闭单台电动机之用。

2 型号规格及其含义



3 正常使用、安装与运输、贮存条件

3.1 正常使用条件

周围空气温度不超过+40℃不低于-5℃，且其24h内平均温度值不超过35℃。最高温度为+40℃时，空气的相对湿度不超过50%，在较低的温度下可以允许有较高的相对湿度，例如+20℃时达90%；安装地点海拔不超过2000m；污染等级3级。

3.2 安装条件

在符合安全警示各项条件下，开关应安装在无显著摇动、冲击振动和没有雨雪侵袭的地方；无爆炸危险的介质中，且介质中无足以腐蚀金属和破坏绝缘的气体 and 尘埃。

3.3 运输和贮存条件

下列温度范围适用于运输、贮存：-25℃~+55℃之间，短时间(24h)内可达+70℃。

4 主要技术参数与性能

4.1 产品技术参数与性能（见表1）

表1 产品技术参数

规格	32 63	100 160	250	400	630	800	1000
额定工作电压V	400	400、 690				400	
额定绝缘电压V	1000						
额定冲击耐受电压kV	12						
额定工作电流A	32 63	100 160	250	400	630	800/630	800/1000
约定发热电流A	32 63	100 160	250	400	630	800/630	800/1000
使用类别	AC-23B	AC-23B(400V) AC-21B(690V)				AC-22B	
额定限制短路电流kA	50	100(400V)/50(690V)				100	
熔断器损耗功率W	9.5	12	23	34	48	65	90

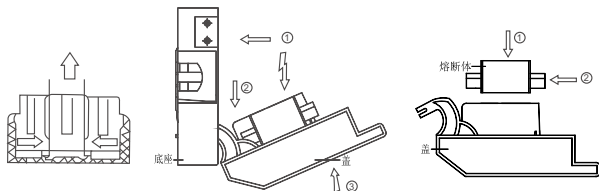
5 结构特征与工作原理

5.1 总体结构及其工作原理、工作特征

NHR17系列熔断器式隔离开关的安装底座与外壳均采用塑料制造，且设计有防触电罩，因此具有结构紧凑，重量轻，操作可靠、安全，安装方便，外形美观等优点。

开关上可配置微动开关，可以明确指示开关处于“闭合”或“断开”的位置。

5.2 组装原理



拆下防触电保护罩

打开或关上开关的盖子时动作要流畅，关上盖子时要紧

熔断体装在开关盖上时一定要要有自锁的“咔啦”声

图1 组装原理

5.3 开关与熔断器的配用关系 (见表2)

表2 开关与熔断器的配用关系

开关的约定发热电流(A)	熔断器型号	可装的熔体电流值(A)
32、63	RT14/RT29	10;16;20;25;32;40;50;63
100(熔体至100A) 160(熔体至160A)	NT00	4;6;10;16;20;25;32;35;40 50;63;80;100;125;160;
250	NT1	80;100;125;160;200;224;250;
400	NT2	125;160;200;224;250;300;315;355;400
630	NT3	315;355;400;425;500;630
630、800	CRT3	630、800
1000	RT17-1250	800、1000

注：当开关用于电动机电路中，允许熔断器额定电流大于开关的约定发热电流。

6 外形与安装尺寸

6.1 外形与安装尺寸 (见图2, 表3)

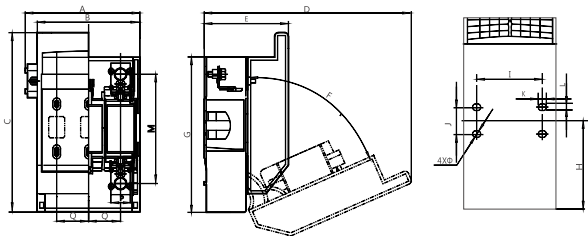


图2 外形及安装尺寸

表3 尺寸表

型号	A	B	C	D	E	F	G	H	I	J	K	L	Φ	M	N	P	Q
63(32)/2	-	75	135	165	77	70°	120	72	-	104	-	-	6	-	-	-	32
63(32)/3	-	105	135	165	77	70°	120	72	31	104	-	-	6	-	-	-	32
63(32)/4	-	150	135	165	77	70°	120	72	75	104	-	-	6	-	-	-	32
160(100)	123	110	186	215	90	66°	160	87	74	25	9.5	6.5	-	115	18	20	35
250	196	184	266	240	118	70°	230	123	114	50	25	9	-	183	22	32	60
400	260	250	330	390	145	72°	292	158	150	50	-	-	9	200	34	35	80
630	260	250	330	390	145	72°	292	158	150	50	-	-	9	200	34	35	80
800	275	268	350	405	172	65°	294	166	176	60	-	-	9	230	37	45	88

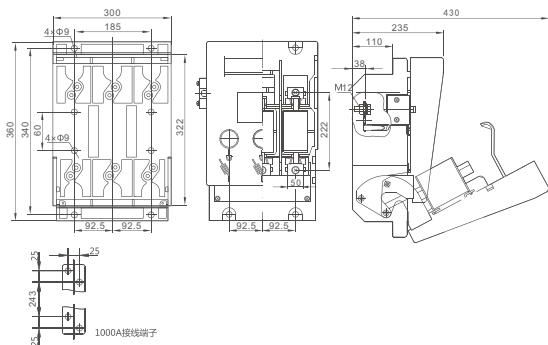


图3 NHR17-1000A外形及安装尺寸

7 安装调试与操作使用

7.1 调试程序、方法及注意事项

1. 安装时需先将上、下防触电罩拆下方可进行安装接线。在开关盖内装上熔断体，然后重新装上上、下防触电罩和开关盖。

2. 开关应配用NT型熔断器或任何符合GB/T 13539.1和GB/T 13539.2并具有相应短路分断和限流能力的熔断体。

7.2 使用前的准备和检查

1. 在使用前应进行调试，正常动作后方可投入运行。
2. 开关应正确安装，安装前检查铭牌内容是否符合使用要求，确认开关处于断开状态。
3. 灭弧罩及上、下防触电罩的组合零件不要经常拆装，以免装配不当而损坏。

8 维护、保养与贮存

8.1 日常维护、保养

日常注意防潮、防尘、防振动和避免日晒。

8.2 运行时的维护、保养

开关的触头应定期清理灰尘污物，使其寿命延长。

8.3 检修周期

请定期（建议每三个月）进行开关试验，以确认产品工作正常。

8.4 贮存期限及注意事项

在满足贮存条件下的贮存期限应不超过18个月，并在使用前应进行调试。

9 质保期与环境保护及其它法律规定

9.1 质保期

在遵守正常贮存条件下产品包装或产品本身完好，产品自生产之日起，质保期为36个月。下列情况，均不属保修范围：

- 1) 用户使用、保管、维护不当造成的损坏。
- 2) 非公司指派机构或人员，或用户自行拆装维修造成的损坏。
- 3) 产品超过质保期。
- 4) 因不可抗力因素造成的损坏。

9.2 环境保护

为了保护环境，本产品或其中的部件报废时，请按工业废弃物妥善处理；或交由回收处理站按照国家相关规定进行分类拆解、回收再利用等。

10 产品选型与订货须知

订购NHR17系列熔断器式隔离开关时须说明产品型号、额定工作电流和极数，是否带熔断体或隔离刀片，是否带微动开关，注明配用熔断体的额定电流（如不注明即按开关的约定发热电流装配）以及开关的数量。

订购举例NHR17-250/31配200A熔断体8台。

CHINT 正泰

合格证

型号：NHR17系列**名称：熔断器式隔离开关**

产品经检验合格，符合标准
GB/T14048.3，准予出厂。

D K

检 05

检验员：_____**检验日期：**_____ **见产品或包装**

浙江正泰电器股份有限公司
ZHEJIANG CHINT ELECTRICS CO.,LTD.

CHINT

正泰电器

浙江正泰电器股份有限公司

地址: 浙江省乐清市北白象镇正泰工业园区正泰路1号

邮编: 325603

电话: 0577-62877777

传真: 0577-62875888

全国统一客户服务热线

400-817-7777

欢迎访问: [Http://www.chint.net](http://www.chint.net)

欢迎咨询: E-mail: services@chint.com



"CHINT", "正泰" 系注册商标, 属正泰电器(CHINT ELECTRIC)所有

正泰电器(CHINT ELECTRIC)版权所有 采用环保纸印刷



产品若有技术改进, 会编进新版说明书中, 不再另行通知。

