

2022年11月版

CHNT 正泰

NH2-125
隔离开关

使用说明书

感谢您选购本产品，在安装、使用或维护产品前，
请仔细阅读使用说明书。

产品制造商已通过以下管理体系认证：
ISO 9001、ISO 14001、ISO 45001

符合标准：
GB/T 14048.3

安全警示

- ① 产品严禁安装于含有易燃易爆气体、潮湿凝露的环境中，严禁用湿手操作产品。
- ② 产品工作中，严禁触摸产品导电部位。
- ③ 安装、维修与保养产品时，必须确保线路断电。
- ④ 产品的保护特性由制造商整定，不允许随意拆开或调节开关。
- ⑤ 产品必须由有专业资格的人员进行配线安装，并定期检查。
- ⑥ 严禁小孩玩耍产品或包装物。
- ⑦ 应防止异物落入产品内。
- ⑧ 不要安装在气体介质能腐蚀金属和破坏绝缘的地方。
- ⑨ 产品在安装使用时，接线螺钉应拧紧，导线不易松动和拔出，严格按照要求选取导线并配接符合要求的电源与负载。
- ⑩ 本产品不能对人身触电、线路过载及设备漏电起保护作用。

1 主要用途与适用范围

NH2-125隔离开关符合GB/T 14048.3标准。适用于交流50Hz，额定电压至230V或400V，额定电流至125A的配电和控制回路中，主要作为终端组合电器中的总开关，也可用于不频繁控制各类小功率电器和照明，可广泛用于商业及家庭等场所。

2 正常使用、安装与运输、贮存条件

2.1 使用条件：

- 工作环境温度：-5℃~+40℃，24小时平均工作温度不超过+35℃。
- 海拔高度：安装地点海拔高度不超过2000m。
- 污染等级：2级。
- 安装类别：Ⅱ、Ⅲ级。
- 使用类别：AC-22A、AC-21B。

2.2 安装条件：在符合安全警示各项条件下，隔离开关一般应垂直安装，安装处无明显摇动、冲击和振动。

2.3 运输和贮存条件：隔离开关在贮存、运输过程中，均不得跌落或受雨水、腐蚀性气体侵袭。

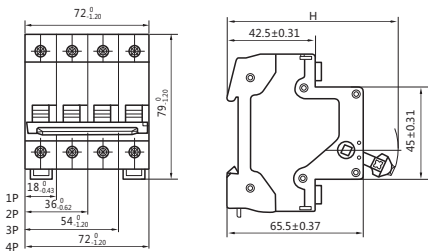
3 主要技术参数

序号	参数与性能	参数值与性能值
1	额定电压	1P、2P：AC230V 2P、3P、4P：AC400V
2	极数	1P、2P、3P、4P
3	外壳防护等级	IP20

续 上表

序号	参数与性能	参数值与性能值
4	额定短时耐受电流	$12I_e, t=1s$
5	额定短路接通能力	$20I_e$
6	额定冲击耐受电压	4kV
7	额定绝缘电压	AC500V

4 外形与安装尺寸(如下图1)



极数	1P	2P~4P
H(mm)	$74 \begin{smallmatrix} 0 \\ -1.20 \end{smallmatrix}$	$77 \begin{smallmatrix} 0 \\ -1.20 \end{smallmatrix}$

图1 外形及安装尺寸

5 安装调试与操作使用

5.1 安装使用前先检查隔离开关标志与所使用的工作条件是否相符；
隔离开关闭合、断开状态指示如下图2

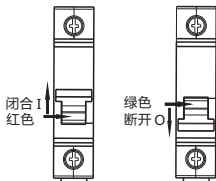


图2 闭合、断开状态指示

5.2 安装方式

采用TH35-7.5型安装轨安装，如下图3

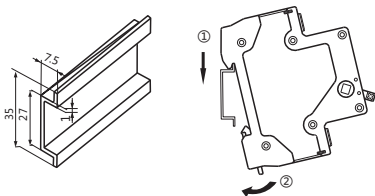


图3 安装示意图

5.3 拆卸如下图4

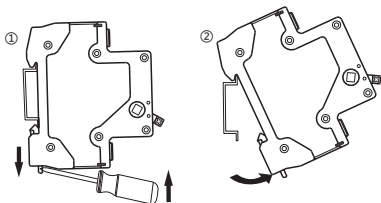


图4 拆卸示意图

5.4 适用于铜导线连接，导线选择见表1，接线方式及剥线长度示意如下图5

表1 铜导线截面积要求

额定电流 I_n (A)	铜导线截面积 mm^2
32	6
63	16
80	25
100	35
125	50

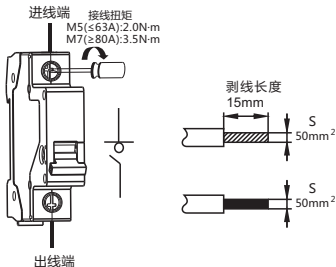


图5 接线示意图

注意：通电前检查接线是否正确，验证手柄动作灵活性。

6 维护

隔离开关在运行时，应定期检查；

隔离开关在通电前，先人工操作几次开关，应灵活可靠，无阻滞现象。

7 故障分析与排除

表2 故障分析与排除示例

故障现象	原因分析	排除方法
温度偏高	选型不当，负载电流大于产品额定电流	更换产品规格
	负载端过载或短路	排除故障
	接线不当，接线螺钉未拧紧	拧紧接线螺钉
	选取的导线截面积偏小	更换导线规格
不通电	接线不当，导线剥头太短或接线螺钉未拧紧	重新接线

8 质保期与环境保护及其它法律规定

8.1 质保期

在遵守正常贮运条件下且产品包装或产品本身完好，产品自生产之日起，质保期为36个月。

下列情况，均不属保修范围：

- 1) 用户使用、保管、维护不当造成的损坏。
- 2) 非公司指派机构或人员，或自行拆装维修造成的损坏。
- 3) 产品超过质保期。
- 4) 因不可抗力因素造成的损坏。

8.2 环境保护

为了保护环境，本产品或其中的部件报废时，请按工业废弃物妥善处理；或交由回收处理站按照国家相关规定进行分类拆解、回收再利用等。

CHINT 正泰

合格证

型号：NH2-125

名称：隔离开关

产品经检验合格，符合标准
GB/T 14048.3，准予出厂。

检验员：

检51

检验日期：

见产品或包装

浙江正泰电器股份有限公司
ZHEJIANG CHINT ELECTRICS CO., LTD.

CHNT

正泰电器

浙江正泰电器股份有限公司

地址：浙江省乐清市北白象镇正泰工业园区正泰路1号

邮编：325603

电话：0577-62877777

传真：0577-62875888

全国统一客户服务热线

400-817-7777

欢迎访问：Http://www.chint.net

欢迎咨询：E-mail:services@chint.com



“CHNT”，“正泰”系注册商标，属正泰电器(CHINT ELECTRIC)所有

正泰电器(CHINT ELECTRIC)版权所有 采用环保纸印刷



产品若有技术改进，会编进新版说明书中，不再另行通知。

