

NXZM/NXZHM 系列自动转换开关电器

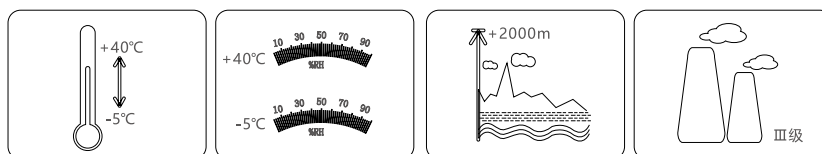
适用范围

- NXZM/NXZHM 系列自动转换开关电器适用于交流 50Hz，额定电压 400V/415V 及以下，额定电流至 800A 三相四线双路供电电网中，自动将一个或几个负载电路从一个电源接至另一个电源，以保证负载电路的正常供电。
- 该产品适用于工业、商业、高层和民用住宅等用电场所。

符合标准

- 产品标准
IEC 60947-1、GB/T 14048.1(总则)
IEC 60947-6-1、GB/T 14048.11
- 相关认证
CQC、CE、CB、KEMA
- 极限环境使用标准
IEC 60068-2-1、GB/T 2423.1(低温)
IEC 60068-2-2、GB/T 2423.2(高温)
IEC 60068-2-30、GB/T 2423.4(交变湿热)
IEC 60068-2-11、GB/T 2423.17(盐雾)

正常工作条件



- 环境温度：-5°C~+40°C，如果需要工作在-25°C~+70°C的环境下，请定制相关产品，并按温度补偿表使用。
- 海拔高度：不超过2000m；如果需要工作在超过2000m的情况下，需按海拔降容表使用。
- 大气条件：相对湿度在周围空气温度为+40°C时不超过50%；在较低温度下可以有较高的相对湿度；最湿月的月平均最大相对湿度为90%，同时该月的月平均最低温度为+20°C。对于温度变化偶尔产生的凝露应采取特殊的措施。
- 污染等级：3级。
- 安装类别
主电路开关电器的安装类别为IV类
辅助电路安装类别为Ⅲ类
转换控制器安装类别为Ⅱ类
- 使用类别
NXZM/NXZHM：AC-33iB
- 电磁兼容 (EMC)
静电放电 (IEC 61000-4-2)Level 2，GB/T 17626.2 等级2
射频电磁场－辐射抗扰度 (IEC 61000-4-3)Level 3，GB/T 17626.3 等级3
电快速瞬变脉冲 (IEC 61000-4-4)Level 3，GB/T 17626.4 等级3
浪涌冲击 (IEC 61000-4-5)Level 3，GB/T 17626.5 等级3
射频电磁场－传导抗扰度 (IEC 61000-4-6)Level 3，GB/T 17626.6 等级3
辐射等级(CISPR11)B级，GB 4824 B类

选型指南

NXZM 系列自动转换开关电器(CB 级)

NXZM	-	250	H	/	4	A	T	2	160A
产品代号		壳架电流代号	分断能力代号		极数代号	控制器代号	功能代号	用途代号	额定电流代号
NXZM：系列自动转换开关电器 (CB 级)		63A、125A、160A、250A、400A、630A、800A	S：标准型 H：较高型		3：三极 4：四极	A：标准型 B：智能型	空：无通讯功能 T：通讯功能	空：配电保护 2：电动机保护	10A~800A

选型举例：

NXZM-250H/4A 160A：订购一台壳架电流为 250A，极数为 4P，H 分断能力，标准型 (A 型) 控制器，配电保护型，额定电流为 160A 的 CB 级自动转换开关电器。

注：控制器分体安装时，分体导线需要另外订购。

壳架电流和额定电流对照表

额定电流(A)		10	16	25	32	40	50	63	80	100	125	160	180	200	225	250	315	350	400	500	630	700	800
壳架电流(A)	63	■	■	■	■	■	■	■															
	125							■	■	■	■												
	160										■	■											
	250											■	■	■	■	■							
	400															■	■	■	■				
	630																		■	■			
	800																				■	■	■

NXZHM 系列自动转换开关电器 (PC 级)

NXZHM	-	250	/	4	A	T	160A
产品代号		壳架电流代号		极数代号	控制器代号	用途代号	额定电流代号
NXZHM：系列自动转换开关电器 (PC 级)		63A、125A、160A、250A、400A、630A、800A		3：三极 4：四极	A：标准型 B：智能型	空：无通讯功能 T：通讯功能	10A~800A

选型举例：

NXZHM-250/4A 250A：订购一台壳架电流为 250A，极数为 4P，标准型 (A 型) 控制器，额定电流为 250A 的 PC 级自动转换开关电器。

壳架电流和额定电流对照表

额定电流(A)		10	16	25	32	40	50	63	80	100	125	160	180	200	225	250	315	350	400	500	630	700	800
壳架电流(A)	63	■	■	■	■	■	■	■															
	125							■	■	■	■												
	160										■	■											
	250											■	■	■	■	■							
	400															■	■	■	■				
	630																		■	■	■		
	800																				■	■	■

功能与特性

NXZM 系列自动转换开关电器 (CB 级) 主要技术参数表

型号	NXZM-63	NXZM-125	NXZM-160	NXZM-250	NXZM-400	NXZM-630	NXZM-800
电气特征							
执行本体	NXM-63	NXM-125	NXM-160	NXM-250	NXM-400	NXM-630	NXM-800
壳架电流 (A)	63	125	160	250	400	630	800
额定电流 (A)	10, 16, 25, 32, 40, 50, 63	63, 80, 100, 125	125, 160	160, 180, 200, 225, 250	250, 315, 350, 400	400, 500, 630	630, 700, 800
额定工作电压 Ue(V)	AC 380/400/415 50Hz						
额定绝缘电压 Ui(V)	AC800	AC800	AC800	AC1000	AC1000	AC1000	AC1000
额定冲击电压 Uimp(kV)	8				12		
使用类别	AC-33iB						
极数	3P、4P						
额定短路接通能力 Icm(kA)	S: 52.5 H: 105	S: 52.5 H: 105	S: 75.6 H: 105	S: 75.6 H: 105	S: 105 H: 147	S: 105 H: 147	S: 105 H: 165
额定短路分断能力 Icn(kA)	S: 25 H: 50	S: 25 H: 50	S: 36 H: 50	S: 36 H: 50	S: 50 H: 70	S: 50 H: 70	S: 50 H: 75
机械寿命 (次)	10000	10000	8000	6000	4000	4000	4000
电气寿命 (次)	2000	2000	2000	2000	1500	1500	1000
控制器特性							
控制器型号	A: 标准型、B: 智能型、AT: 标准型 + 通讯、BT: 智能型 + 通讯						
触头转换时间 (s)	1.6 ×(1±10%)	1.6 ×(1±10%)	2 ×(1±10%)	2×(1±10%)	2.3 ×(1±10%)	2.3 ×(1±10%)	2.7 ×(1±10%)
转换动作时间 (s)	2.8 ×(1±10%)	2.8 ×(1±10%)	3.3 ×(1±10%)	3.3 ×(1±10%)	3.5 ×(1±10%)	3.5 ×(1±10%)	4 ×(1±10%)
安装方式	一体式、分体式						
额定控制电源电压 Ue(V)	230/240 50Hz						
控制电压范围	85%Us~110%Us						

NXZHM 系列自动转换开关电器 (PC 级) 主要技术参数表

型号	NXZHM-63	NXZHM-125	NXZHM-160	NXZHM-250	NXZHM-400	NXZHM-630	NXZHM-800
电气特征							
执行本体	NXZHM-63	NXZHM-125	NXZHM-160	NXZHM-250	NXZHM-400	NXZHM-630	NXZHM-800
壳架电流 (A)	63	125	160	250	400	630	800
额定电流 (A)	10, 16, 25, 32, 40, 50, 63	63, 80, 100, 125	125, 160	160, 180, 200, 225, 250	250, 315, 350, 400	400, 500, 630	630, 700, 800
额定工作电压 Ue(V)	AC 380/400/415 50Hz						
额定绝缘电压 Ui(V)	AC800	AC800	AC800	AC1000	AC1000	AC1000	AC1000
额定冲击电压 Uimp(kV)	8				12		
使用类别	AC-33iB						
极数	3P、4P	3P、4P	3P、4P	3P、4P	3P、4P	3P、4P	3P、4P
额定限制短路电流 Iq(kA)	100	100	100	100	100	100	100
机械寿命 (次)	10000	10000	8000	6000	4000	4000	4000
电气寿命 (次)	2000	2000	2000	2000	1500	1500	1000
控制器特性							
控制器型号	A: 标准型、B: 智能型、AT: 标准型 + 通讯、BT: 智能型 + 通讯						
触头转换时间 (s)	1.6 ×(1±10%)	1.6 ×(1±10%)	2 ×(1±10%)	2×(1±10%)	2.3 ×(1±10%)	2.3 ×(1±10%)	2.7 ×(1±10%)
转换动作时间 (s)	2.8 ×(1±10%)	2.8 ×(1±10%)	3.3 ×(1±10%)	3.3 ×(1±10%)	3.5 ×(1±10%)	3.5 ×(1±10%)	4 ×(1±10%)
安装方式	一体式、分体式						
额定控制电源电压 Ue(V)	230/240 50Hz						
控制电压范围	85%Us~110%Us						

功能与特性

NXZM/NXZHM 控制器主要功能参数表

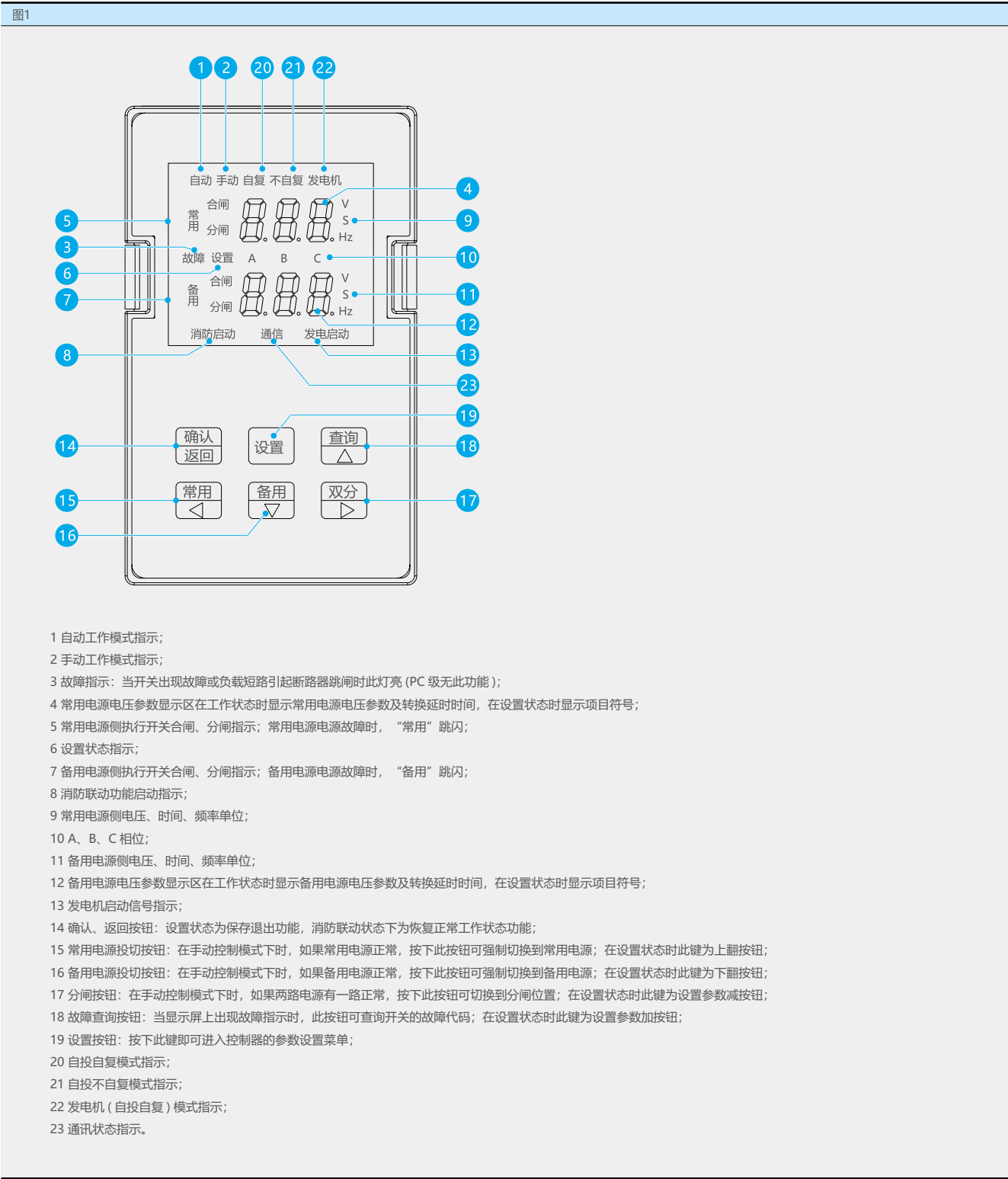
功能 \ 型号	A 型 (标准型)	B 型 (智能型)
手动、自动转换模式	■	■
主触头工作位置	■	■
常用电源闭合	■	■
备用电源闭合	■	■
双分	■	■
自动控制		
监控常用电源	■ 断相 / 失压、欠压、过压故障	■ 断相 / 失压、欠压、过压故障
监控备用电源	■ 断相 / 失压、欠压、过压故障	■ 断相 / 失压、欠压、过压故障
自投自复	■	■
自投不自复	■	■
电网 - 电网	■	■
电网 - 发电	-	■
断相、失压转换	■	■
欠电压转换	■	■
过电压转换	■	■
延时可调	■	■
转换延时	0s~180s 可调, 步进 1s	0s~180s 可调, 步进 1s
返回延时	0s~180s 可调, 步进 1s	0s~180s 可调, 步进 1s
发电机控制	-	■
消防联动	■	■
消防反馈	-	■
指示		
合闸、分闸、双分指示	■	■
常用、备用电源指示	■	■
参数设置指示	■	■
故障脱扣指示	■	■
其他		
通讯功能	□	□
显示模块	■ LED 数码管显示	■ LED 数码管显示

备注：■ 代表标配，□ 代表选配，- 代表无此功能

功能与特性

NXZM/NXZHM 的功能描述

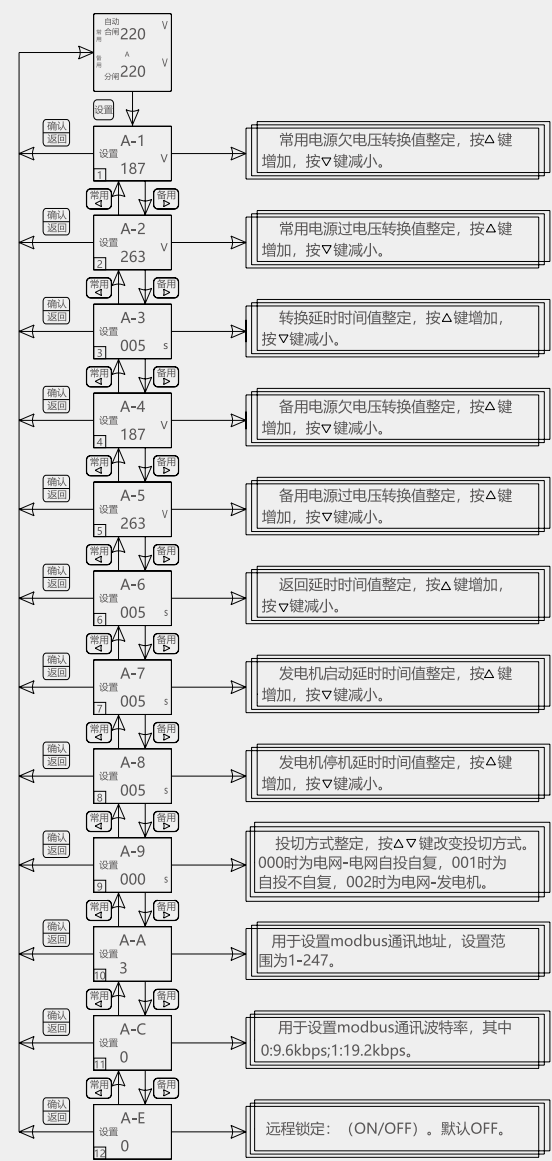
控制器的显示模块操作界面说明



功能与特性

控制器显示模块参数设置

图2



控制器参数设置操作界面

- 1 欠电压转换值设定 默认值 187V 用户可设置值 160V-200V
- 2 过电压转换值设定 默认值 263V 用户可设置值 240V-290V
- 3 转换延时设定 默认值 5s 用户可设置值 0s-180s
- 4 返回延时设定 默认值 5s 用户可设置值 0s-180s
- 5 发电机启动延时设定 默认值 5s 用户可设置值 0s-180s
- 6 发电机停机延时设定 默认值 5s 用户可设置值 0s-180s

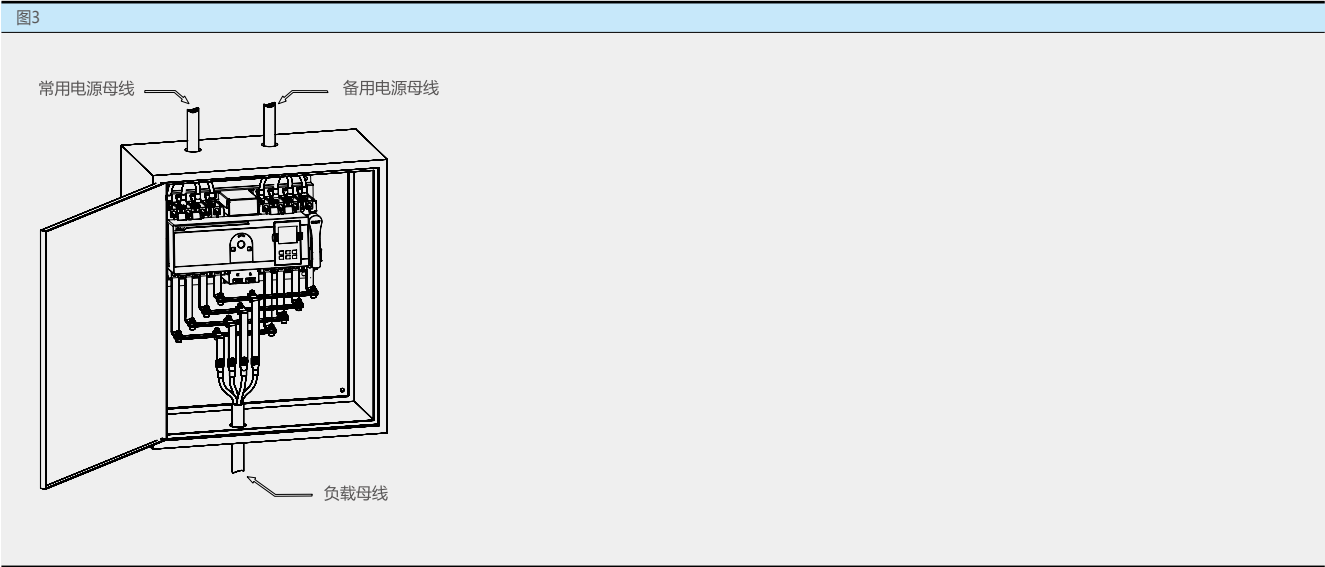
■按键说明:

在控制器工作时按下设置键，屏幕显示图中所示的参数设置菜单界面，在设置菜单下按“<”“>”键可上翻/下翻设置选项，若是按“确认/返回”键则退出设置菜单；按“▽”“△”键即可修改参数。

本体与控制器接线方式

NXZM 和 NXZHM 接线方式

- 产品进线方式：上进下出
安装方式：垂直安装或水平安装



产品接线

3P



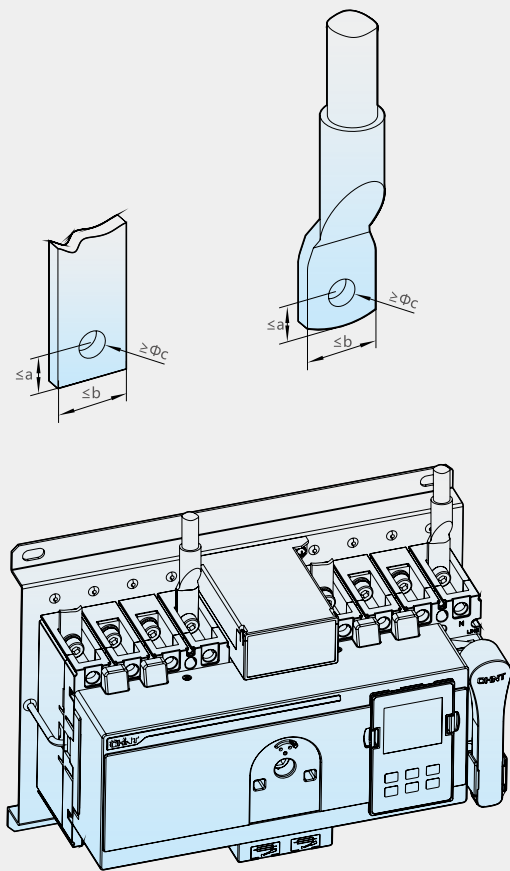
4P



本体与控制器接线方式

导线连接

图6



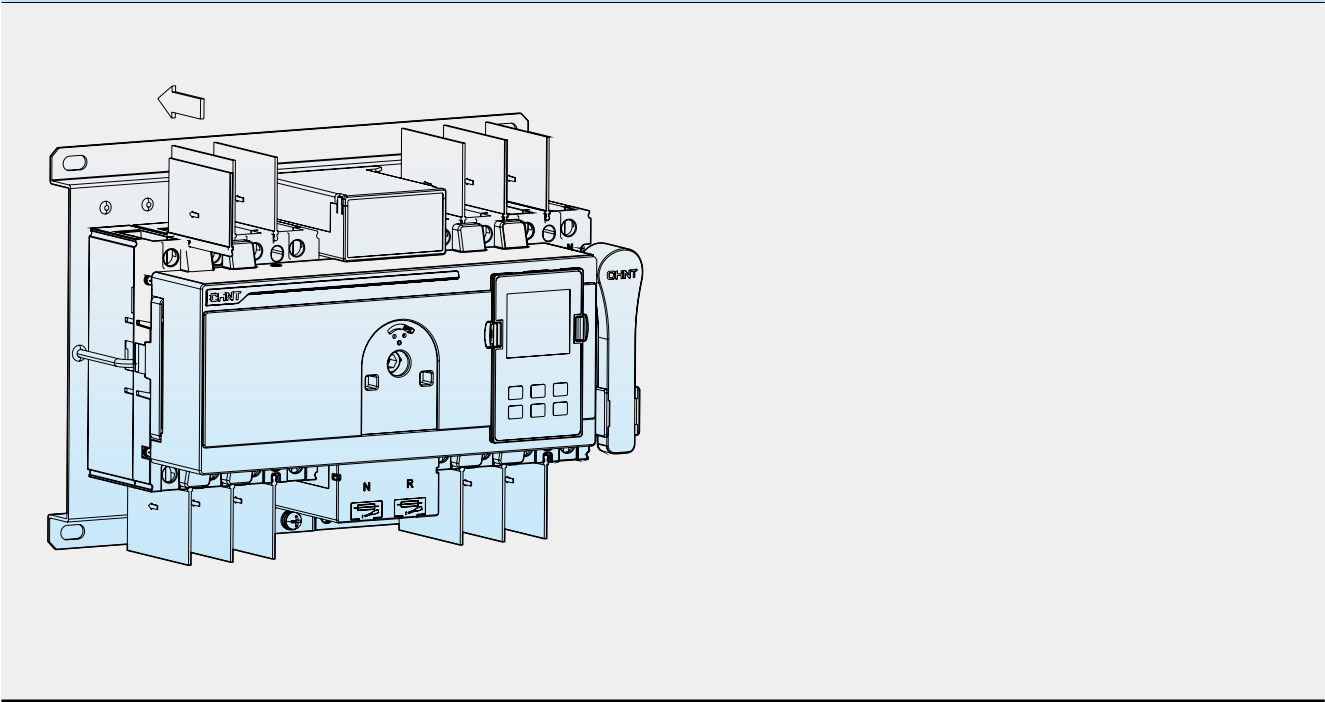
单位: mm

产品型号	a	b	c
NXZM/NXZHM-63、125	8	17.5	6.5
NXZM/NXZHM-160	7.5	14.5	8.5
NXZM/NXZHM-250	10	23	8.5
NXZM/NXZHM-400、630	10.5	30.5	10.5
NXZM/NXZHM-800	15	43	14

本体与控制器接线方式

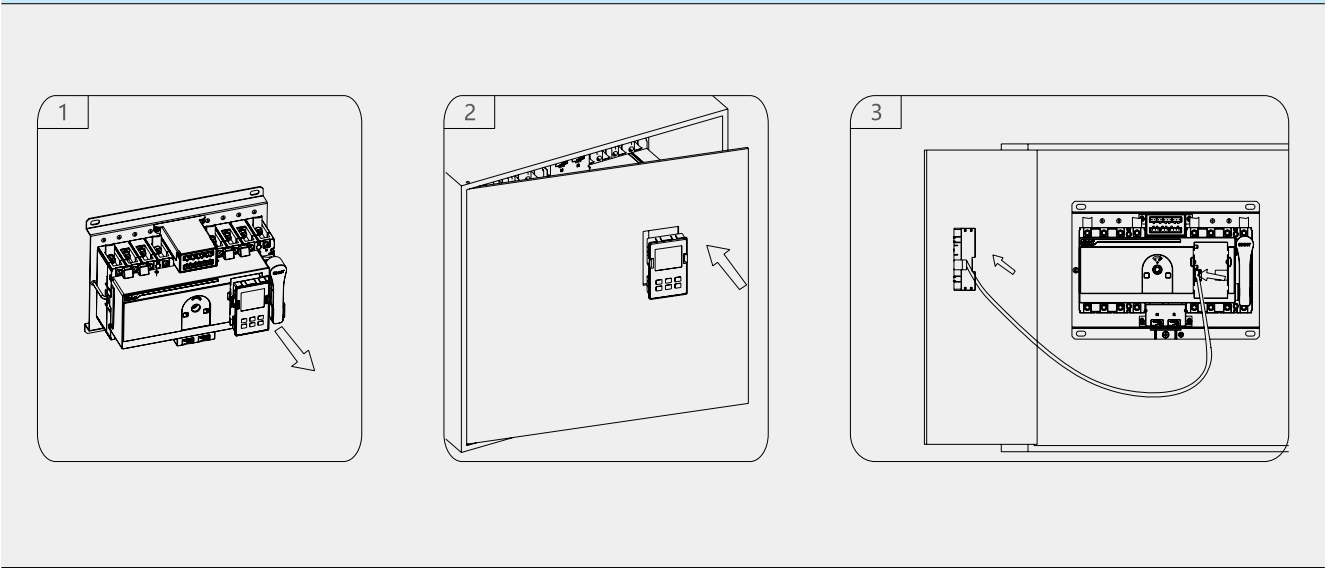
隔弧板安装

图7



显示模块分体式 (柜门) 安装

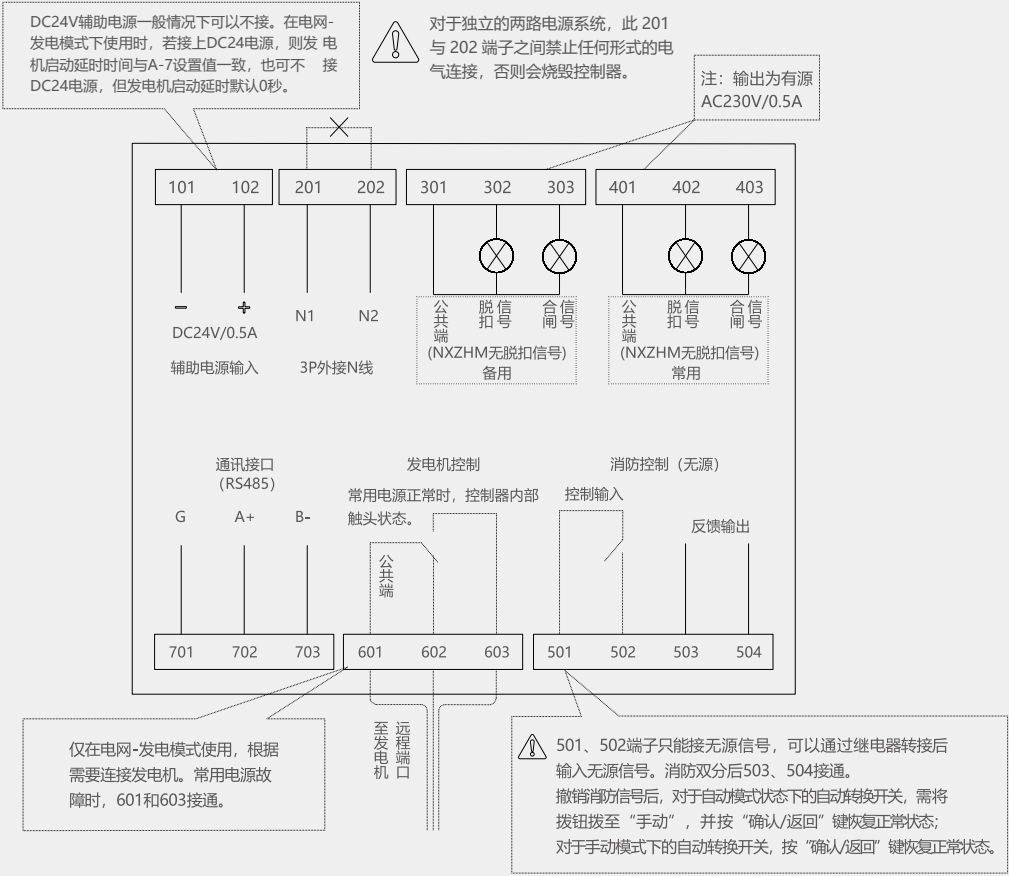
图8



本体与控制器接线方式

NXZM/NXZHM 系列产品信号和控制端子接线

图9

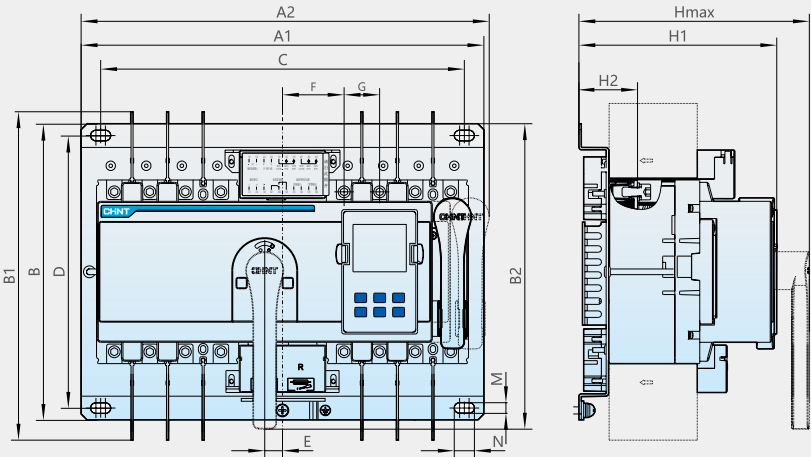


注：A 型控制器无消防反馈输出及发电机控制功能
NXZHM 系列产品无 302、402 脱扣信号指示输出

外形与安装尺寸

NXZM 和 NXZHM 外形及安装尺寸

图10



以 4P 产品为例单位: mm

产品型号	A1	A2	B	B1	B2	C	D	E		F		G	H		H1		H2		M	N
	4P	3P						4P	3P	4P	3P		S	H	S	H	S	H		
NXZM/NXZHM-63、125	300	312	240	230	223	267	220	12.5	0	51.5	64	25	178	190	151	161	47	56	9	17
NXZM/NXZHM-160	340	345	250	245	240	307	230	15	0	52	67	30	180	195	152	167	50		9	17
NXZM/NXZHM-250	390	393	250	367	240	357	230	17.5	0	60	77.5	35	181	216	155	190	49	50	9	17
NXZM/NXZHM-400、630	535	540	334	464	342	475	304	24	0	84	108	44	234		198		66		11	26
NXZM/NXZHM-800	660	663	344	477	344	600	314	29	0	106	135	58	238		203		68		11	26

注：1、尺寸 H 仅供参考，3P 产品因手柄位置更加偏外，故其 A2 尺寸大于 4P 产品；
2、NXZHM 系列产品的 H、H1、H2 尺寸对应上表 S 型。

分体式模块外形尺寸 (单位: mm)

图11

