

CHNT 正泰

DZ20系列
塑料外壳式断路器
使用说明书

感谢您选购本产品，在安装、使用或维护产品前，
请仔细阅读使用说明书。

产品制造商已通过以下管理体系认证：
ISO 9001、ISO 14001、ISO 45001

符合标准：IEC 60947-2
GB/T 14048.2

安全警示

- ① 产品严禁安装于含有易燃易爆气体、潮湿凝露、粉尘严重的环境中,严禁用湿手操作产品;
 - ② 产品工作中,严禁触摸产品导电部位;
 - ③ 安装、维护与保养产品时,必须确保线路断电;
 - ④ 不要安装在气体介质能腐蚀金属和破坏绝缘的地方;
 - ⑤ 为避免危险事故,产品的安装固定须严格按照说明书的要求进行;
 - ⑥ 严禁利用相线直接接触方式进行断路器动作特性测试;
 - ⑦ 本断路器出厂前已按标准规定测试绝缘特性,若安装前进行复测,其步骤如下:
 - a.用500VDC兆欧表;
 - b.在断路器处于断开状态,对进出连接板1-2、3-4、5-6之间,和1、3、5、N(如有)连接板(各连接板用导线相连)与外壳之间(外壳用金属箔覆盖)分别进行;
 - c.绝缘电阻应不小于 $20M\Omega$;
- 如用户无500VDC兆欧表,可用工频耐压测试仪做替代试验,测试部位参照绝缘测试方法,施加电压2000V,持续时间5s。



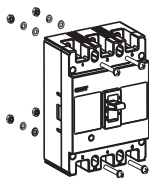
1 使用信息

- a) 产品正常使用环境温度 $-5^{\circ}\text{C} \sim +40^{\circ}\text{C}$ ；
- b) 大气的相对湿度在周围最高温度 $+40^{\circ}\text{C}$ 时不超过50%，最湿月平均最低温度不超过 $+25^{\circ}\text{C}$ ，且该月平均最大相对湿度不超过90%，并考虑因温度变化发生在产品表面的凝露。
- c) 海拔超过2000m时，请与制造厂协商使用；
- d) 污染等级：3级；
- e) 主电路安装类别：Ⅲ；
- f) 外壳防护等级：IP30(接线端子除外)；
- g) 安装条件：不能安装在有显著摇动和冲击振动、特别潮湿、易燃易爆、含有能腐蚀金属和破坏绝缘的气体及外部磁场大于地磁场5倍的地方，否则断路器不能正常工作；
- h) 额定绝缘电压 U_i ：800V；
- i) 短路脱扣器单极动作电流整定值：见下表。

用途类型	产品型号				
	DZ20Y-100	DZ20Y-160	DZ20Y-225	DZ20-400	DZ20-630
配电保护型	14 In (In \geq 50A) ; 700A (In \leq 40A)	14 In (In \geq 50A) ; 700A (In \leq 40A)	14 In	14 In	14 In
电动机保护型	17 In (In \geq 50A) ; 850A (In \leq 40A)	17 In (In \geq 50A) ; 850A (In \leq 40A)	16 In	17 In	17 In

注：短路脱扣器在上述电流值的120%下应动作

2 检查、测试



检查

必要工具



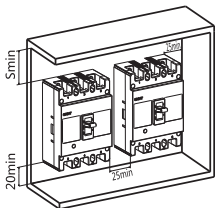
十字螺丝刀
内六角

型号	推荐使用安装螺钉	数量
DZ20Y-100	M4×25	4
DZ20C-160	M4×25	4
DZ20Y-225	M4×35	4
DZ20-400	M4×40	4
DZ20-630	M5×45	4



- 1、确定产品技术参数；
- 2、产品的安装、操作和维护工作仅限于专业资质人员执行。

最小安装距离



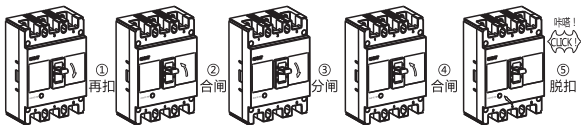
单位为毫米

型号	S
DZ20Y-100	50
DZ20C-160	
DZ20Y-225	
DZ20-400	80
DZ20-630	



确保最小
安装距离

测试



3 外形、安装尺寸

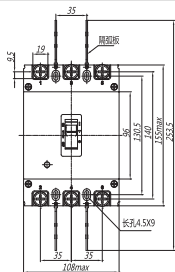


图1 DZ20Y-100、DZ20C-160外形、安装尺寸

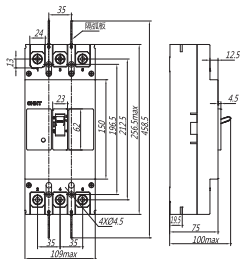


图2 DZ20Y-225外形、安装尺寸

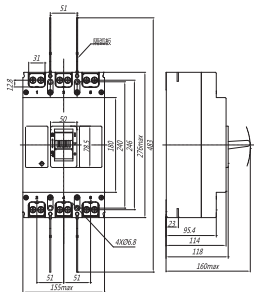


图3 DZ20-400外形、安装尺寸

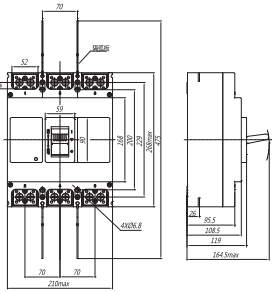
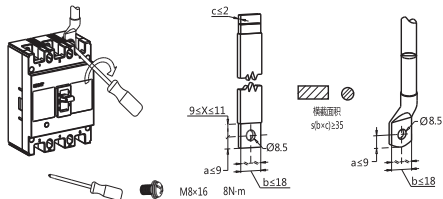


图4 DZ20-630外形、安装尺寸

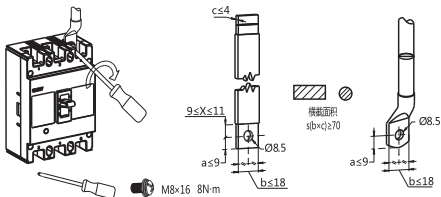
4 安装、接线

安装



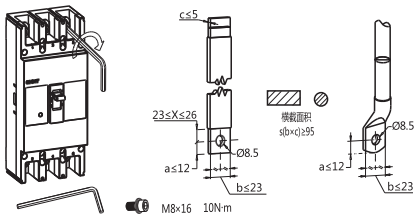
DZ20Y-100联结点及导线尺寸

安装



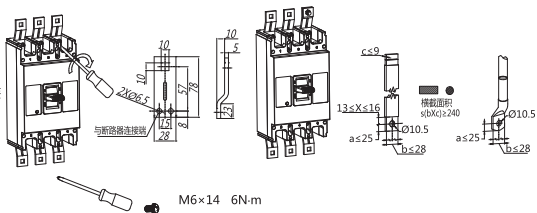
DZ20C-160联结点及导线尺寸

安装



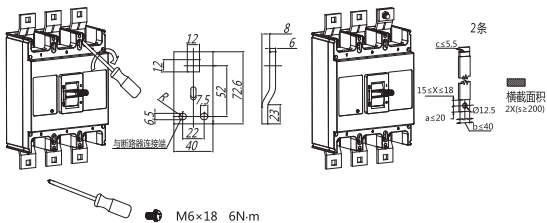
DZ20Y-225联接板及导线尺寸

安装



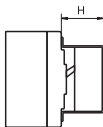
DZ20-400联接板及导线尺寸

安装

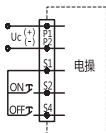


DZ20-630联接板及导线尺寸

5 附件信息



电动操作机构安装尺寸



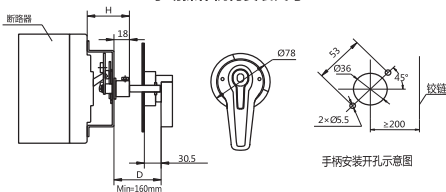
电动操作机构(AC)接线

断路器安装电动操作机构的总高度

单位为mm

型号	DZ20Y-100/DZ20C-160	DZ20Y-225
H高度	94	102

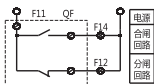
手动操作机构安装尺寸



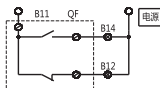
手动操作机构安装尺寸

单位为mm

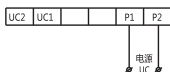
型号	DZ20Y-100/DZ20C-160	DZ20Y-225
安装尺寸H	60	68
安装尺寸H1	18	18



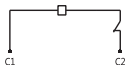
辅助触头接线图



报警触头接线图

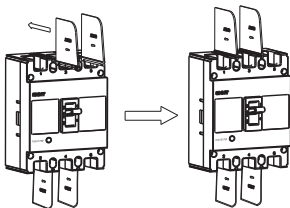


欠电压脱扣器接线图



分励脱扣器接线图

相间隔弧板安装



- ① 产品运行前务必安装隔弧板
- ② 严禁湿手操作产品
- ③ 检查产品接线正确
- ④ 安装后对地绝缘电阻检查应不小于10MΩ

6 维护

- 1) 维护检查必须由专业资质人员负责操作。
- 2) 如需加装内、外附件，须按所订型号通过本公司提供，以保证质量；如用户自行选购或改装，产生的使用风险，本公司不能负责。
- 3) 维护操作之前必须切断上级电源，并确保断路器进线端不带电。

断路器维护在正常操作条件下每年一次，在非正常条件下每半年一次，维护内容如下：

类型	项目	内容
塑料外壳式 断路器	外观	清除断路器表面及连接处灰尘（用清洁、干燥的抹布）
		清洁相间隔弧板，如必要，需更换
		断路器外壳应无破裂，连接端无异常变色（可用砂布擦除氧化物）
	隔弧板	按说明书要求将隔弧板插到位
	连接端子	检查所有的连接情况，确保拧紧无松动
	操作测试	断路器再扣、合分闸操作5次，合闸时用脱扣按钮使断路器断开，断路器应操作可靠
	绝缘测试	按安全警示要求，对断路器进行绝缘测试

7 质保期

在遵守正常贮运条件下且产品包装或产品本身完好，产品自生产之日起，质保期为36个月。下列情况，均不属保修范围：

- 1) 用户使用、保管、维护不当造成的损坏;
- 2) 非公司指派机构或人员，或自行拆装维修造成的损坏;
- 3) 产品超过标准规范的要求使用;
- 4) 产品超过质保期;
- 5) 因不可抗力因素造成的损坏。

8 环境保护

为了保护环境，本产品或其中的部件报废时，请按工业废弃物妥善处理；或交由回收处理站按照国家相关规定进行分类拆解、回收再利用等。

CHINT 正泰

合格证

型号：DZ20系列

名称：塑料外壳式断路器

产品经检验合格，符合标准
GB/T14048.2，准予出厂。

检验员：_____ PD1检17 _____

检验日期：_____ 见产品或包装 _____

浙江正泰电器股份有限公司
ZHEJIANG CHINT ELECTRICS CO., LTD.

CHNT

正泰电器

浙江正泰电器股份有限公司

地址：浙江省乐清市北白象镇正泰工业园区正泰路1号

邮编：325603

电话：0577-62877777

传真：0577-62875888

全国统一客户服务热线

400-817-7777

欢迎访问：[Http://www.chint.net](http://www.chint.net)

欢迎咨询：E-mail:services@chint.com



“CHNT”、“正泰”系注册商标,属正泰电器(CHINT ELECTRIC)所有
正泰电器(CHINT ELECTRIC)版权所有 采用环保纸印刷



产品若有技术改进,会编进新版说明书中,不再另行通知。

