



NXCQ系列 交流接触器 使用说明书

感谢您选购本产品，在安装、使用或维护产品前，
请仔细阅读使用说明书。

1 适用范围

NXCQ系列交流接触器是针对消防给水系统设计开发的，具备电操和手动机械应急启动消防水泵的功能，符合 GB/T 50974-2014《消防给水及消火栓系统技术规范》中对手动机械应急启动功能的要求。

本装置可配合不同型号的交流接触器产品组合成不同电流等级的应急启动装置，适用于额定工作电压 400V,额定工作电流 400A 及以下的电动机的启停控制，也可以与热继电器产品配合使用对电动机进行保护。

产品具有单台直启与星角直启两种组合方式,适用于不同功率的消防水泵机械应急启动，可满足客户的不同需求。

2 型号说明

$\frac{\text{N}}{\text{①}} \frac{\text{XC}}{\text{②}} \frac{\text{Q}}{\text{③}} - \frac{\square}{\text{④}} / \frac{\square}{\text{⑤}} / \frac{\square}{\text{⑥}} \frac{\square}{\text{⑦}}$

①企业特征号

②昆仑交流接触器系列产品

③应急启动

④壳架电流等级

⑤启动方式：省缺：表示单台直启；2：星三角启动

⑥额定电流：用380V/400V，AC-3 时的额定电流值表示

⑦Y：带钥匙手柄，缺省表示常规手柄

3 正常工作条件和安装条件

周围空气温度为：-5℃ ~ +40℃,24 小时内其平均值不超过+35℃；

海拔高度：不超过 2000m；

大气条件：最高温度为+70℃ 时，空气相对湿度不超过 50%。在较低温度下可以允许较高的相对湿度，例如+20℃ 时达 90%。对由于湿度变化偶尔产生的凝露应采取特殊的措施。

污染等级：3

安装类别：III

安装条件：安装面与垂直面倾斜度不大于 $\pm 5^\circ$

冲击与振动：产品应安装和使用在无显著摇动、冲击和振动的地方

外壳防护等级：NXCQ-□ 25-38 为IP20；NXCQ □-□ 40-65 、
NXCQ □-□ 75- 100 为 IP10；NXCQ □-□ 120-225 为IP00

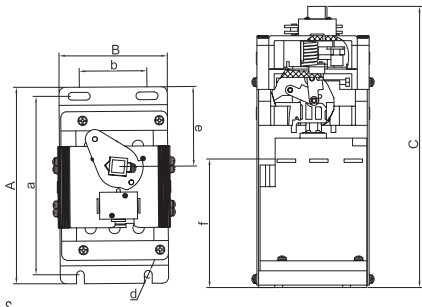
4 结构特点

本应急装置具有安全可靠，使用寿命高，具有储能结构，合分闸速度快等特点。本应急装置采用模块式结构。

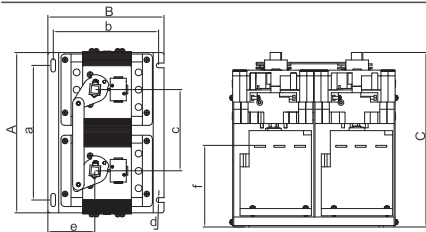
表1

型号		NXCQ- □,NXCQ- □/2																
		38			65			100			225			400				
额定工作电流(A)		25	32	38	40	50	65	75	85	100	120	160	185	225	265	330	400	
约定自由空气发热电流 Ith(A)		40	50	50	60	80	80	90	100	110	200	200	275	275	315	380	450	
额定绝缘电压 Ui (V)		690																
额定冲击耐受电压 Uimp (kV)		6																
额定接通能力		接通电流: 10Xle (AC-3)或 12X (AC-4)																
额定分断能力		接通分断电流: 10Xle (AC-3)或 10X (AC-4)																
额定工作电压 Ue(A)	380V/400V	AC-3	25	32	38	40	50	65	75	85	100	120	160	185	225	265	330	400
		AC-4	25	32	32	40	50	62	75	85	100	120	160	160	185	265	330	330
额定控制功率	AC-3(kW)	380V/400V	11	15	18.5	18.5	22	30	37	37	45	55	75	90	110	132	160	200
AC-3 电气寿命(万次)			120			100			80			120			80			
接触器机械寿命(万次)			1000			900			650			600			600			
手操机构机械寿命(次)			>3000															
主触头结构型式			3 常开															
自带辅助触头数量			1 常开 1 常闭															
主回路接线	电缆连接 (mm²)	预制	1 根	1.5~ 10			6~25			10~35			10~ 150			50~240		
			2 根	1.5~ 6			4~10			6~16			1~ 75			/		
		硬线	1 根	1.5~ 10			6~25			10~35			10~ 150			50~240	/	
			2 根	1.5~6			4~ 10			6~ 16			10~75			50~240	/	
	紧固螺钉大小		M4			M8			M8			M6	M8	M10	M10			
	紧固拧紧力矩(N.m)		1.2			6			6			10			14	14		
控制回路接线	电缆连接 (mm²)	预制	1 根	1~4														
			2 根	1~2.5														
		硬线	1 根	1~4														
			2 根	1~4														
	紧固螺钉大小		M3.5															
	紧固拧紧力矩(N.m)		0.8															
线圈控制电源		交流 50Hz	220 、 380															
动作范围	吸合	(70%~ 120%) Us																
	释放	(20%~65%) Us																
线圈平均功耗(VA)	启动	50-70			160-210			190-250			500			≤600				
	保持	11.4			13~25			17~30			50			≤11				
热损率(W)		交流	1~3			4~8			6~10			30~50			/			

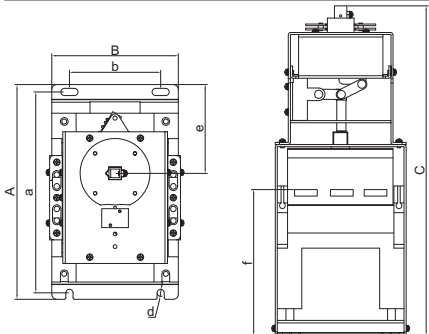
5 外形及安装尺寸



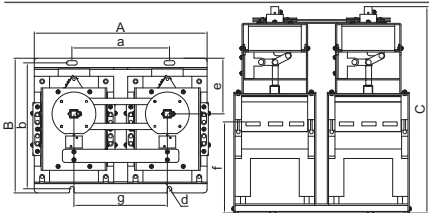
NXCQ-38-225



NXCQ-38-225/2



NXCQ-400



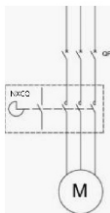
NXCQ-400/2

表2

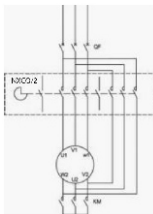
单位: mm

产品型号	长(A)	宽(B)	高(C)	安装孔距(a)	安装孔距(b)	安装孔径(d)	转轴中心到边距离(e)	接线板高度(f)	转轴间距(g)
NXCQ-38	124	104	212	109	70	6.5	44	/	/
NXCQ-65	164	94	235	149	57	6.5	66.5	/	/
NXCQ-100	162	113.5	244	147	74.5	6.5	65.5	/	/
NXCQ-225	204	134	289	186	70	8.5	77	115	/
NXCQ-400	255	155	390	238	108	8.5	105	170	/
NXCQ-38/2	207	124	212	166	109	6.5	44	/	104
NXCQ-65/2	188	164	235	150	149	6.5	66.5	/	93.5
NXCQ-100/2	227	162	244	188	147	6.5	65.5	/	113.5
NXCQ-225/2	284	204	289	212	186	8.5	77	115	150
NXCQ-400/2	332	255	390	238	185	8.5	105	170	177

6 产品应用参考电路图



直接启动



星三角启动

CHINT 正泰

合格证

型号：NXCQ系列

名称：交流接触器

产品经检验合格，符合标准，
准予出厂。

检验员：

KZ检12

检验日期：

见产品或包装

浙江正泰电器股份有限公司
ZHEJIANG CHINT ELECTRICS CO.,LTD.

CHNT

正泰电器

浙江正泰电器股份有限公司

地址 浙江省乐清市北白象镇正泰工业园区正泰路1号

邮编 325603

电话: 0577-62877777

传真: 0577-62875888

全国统一客户服务热线

400-817-7777

欢迎访问: [Http://www.chint.net](http://www.chint.net)

欢迎咨询: E-mail: services@chint.com



“CHNT”、“正泰”系注册商标,属正泰电器(CHINT ELECTRIC)所有

正泰电器(CHINT ELECTRIC)版权所有 采用环保纸印刷



产品若有技术改进,会编进新版说明书中,不再另行通知。

