

# 产品认证证书

## II型自愿认证

证书编号: CQC23107405143

发证日期: 2023 年 09 月 19 日

有效期至: 2033 年 09 月 18 日

委托人名称 浙江正泰电器股份有限公司  
及注册地址 浙江省乐清市北白象镇正泰工业园区正泰路 1 号

制造商名称 浙江正泰电器股份有限公司  
及注册地址 浙江省乐清市北白象镇正泰工业园区正泰路 1 号

生产企业名称 浙江正泰机电电气有限公司  
及生产地址 浙江省乐清市盐盆街道盐盘工业区

产品名称和系列、规格、型号 隔离开关  
NH40□-800、NH40□-1000、NH40□-1250、NH40□-1600 ; 详见附件

产品标准和技术要求 GB/T 14048.3-2017

认证模式 产品型式试验+初次工厂检查+获证后监督

上述产品符合 CQC12-000001-2020 认证规则的要求, 特发此证。

证书有效期内本证书的有效性依据发证机构的定期监督获得保持。

可通过扫描下方二维码或登录国家认监委网站 ( www.cnca.gov.cn ) 查验证书信息



授权签字人

签发

郑喆

谢肇煦



中国质量认证中心

# 产品认证证书

## II型自愿认证

证书编号: CQC23107405143

第 1 页 / 共 2 页

本证书及附件应同时使用, 信息查验说明见证书页

纸号:

NH40□-800、NH40□-1000、NH40□-1250、NH40□-1600 ;

Ue : DC1000V(2P 外形)、DC1000V/DC1500V(3P 外形)、AC1140V(3P) ; Ie : 800A、1000A、1250A、1600A ; Ui : 1500V ; Uimp : 12kV ; Ith : 1000A( NH40□-800、NH40□-1000 )、1600A( NH40□-1250、NH40□-1600 ) ; Icw : 25kA/1s ; Icm( 峰值 ) : 25kA ; 使用类别 : DC-21B(2P 外形、3P 外形)、DC-PV1(2P 外形、3P 外形)、AC-21B(3P) ; 接线方式 : 2P 外形、3P 外形 ; 极数 : 3P ;

配用的辅助触头 : 微动开关 RLXW20-11M(证书号 : CQC2016010305843493) : 1NO1NC , Ith : 16A ;

Ui : 400V ; Uimp : 2.5kV ; AC-12 : Ue/Ie : 380V/16A ; DC-12 : Ue/Ie : 250V/5A ;

直连接线方式 :

3P 直连接线图

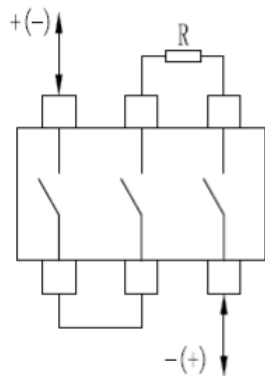


图 3-1

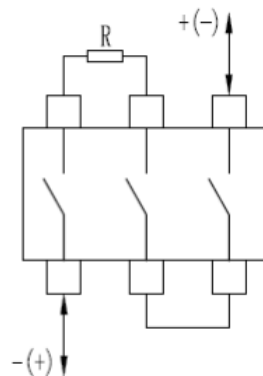


图 3-2

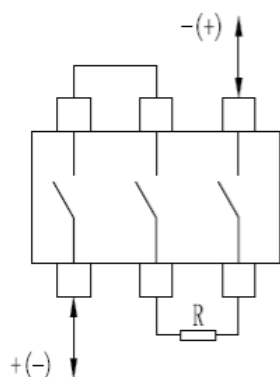


图 3-3

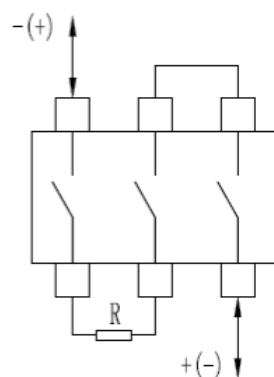


图 3-4



中国质量认证中心

# 产品认证证书

## II型自愿认证

证书编号: CQC23107405143

第 2 页 / 共 2 页

本证书及附件应同时使用, 信息查验说明见证书页

纸号:

2P 直直接线图

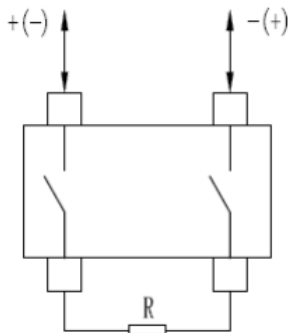


图 2-1

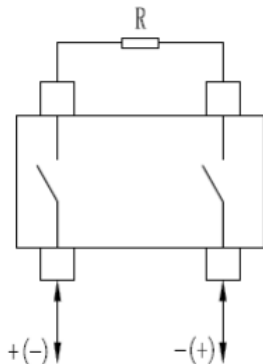


图 2-2

型号解释:

N H 40 □ - □ / □ □ HV □  
(1) (2) (3) (4) (5) (6) (7) (8) (9)

- (1) 企业代号
- (2) 隔离开关
- (3) 设计序号
- (4) DC: 直流; 无: 交流
- (5) 额定工作电流 (A): 800, 1000, 1250, 1600
- (6) 2—二极, 3—三极
- (7) “0” 表示无开合信号装置型; “1” 表示有开合信号装置型
- (8) HV: 高电压代号
- (9) W: 手柄柜外操作; 无表示手柄柜内操作



中国质量认证中心