

OUVR-2 自恢复式过欠压保护器

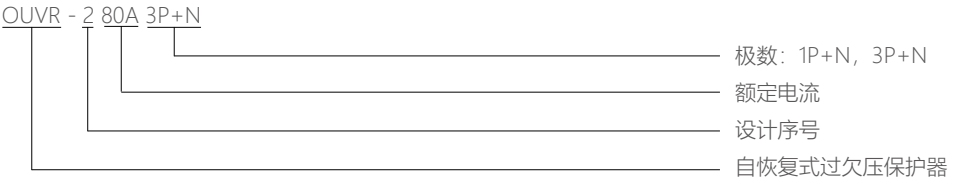
1 产品特点

- 防止误动作：线路出现突然瞬态或暂态过电压时，保护器不产生误动作；线路由于接点不实等故障出现电压不稳或突然断电又突然来电时，保护器不接通线路。
- 动作可靠：保护呈反时限动作特性，动作时间≤1s。
- 电压保护范围宽：0-450V；线路故障电压为最高时，保护器自身不会被损坏。
更安全，耐受冲击电压：4kV(符合Ⅲ类电器的安全标准)。
- 状态指示：保护器有发光二极管指示工作状态，绿色-正常电压指示，红色过电压指示或欠电压指示。
- 产品自带下进导线安装更方便。
- 产品 1P+N 仅占 27mm，3P+N 仅占 54mm，体积更小。
- 外形模数化设计，导轨式安装。

2 适用范围

- OUVR-2 自恢复式过欠压保护器是新型智能保护电器，该产品采用模数化标准设计，当供电线路出现过电压，欠电压时，保护器能在持续高压冲击下迅速、安全地切断电路，避免异常电压送入终端电器造成事故的发生，当电压恢复正常值，保护器将在规定时间内自动接通电路，确保终端电器在无人值守情况下正常运行。
- OUVR-2 自恢复式过欠压保护器适用于交流电压 230V，频率 50Hz，额定工作电流 80A 及以下的用户或负载。用于住宅分户箱内。

3 型号及含义



4 正常工作条件及安装条件

- 环境温度：-35°C~+70°C。
- 海拔高度：≤3000m。
- 大气条件：大气相对湿度在周围空气温度为+40°C时不超过50%，在较低温度下允许有较高的相对湿度，例如在+20°C时可达90%，对由于温度变化偶尔产生凝露应采取特殊的措施。
- 污染等级：2级。
- 安装类别：Ⅱ、Ⅲ类。
- 安装形式：采用TH35-7.5型钢安装轨安装，其安装面与垂直面的倾斜不超过5°。

5 注意事项

- 保护器第一次通电时需要延时 30±10s 后给负载正常供电。
- 保护器 N 为零线，L 为火线，不得接错。
- 接线方式：下进上出、下进下出、下进上下出；下进上出（不带线）、上进下出（不带线）。
- 在使用前请拧紧卡线螺钉，防止接触不良而损坏产品。
- LED 指示：绿灯常亮 - 正常；红灯常亮 - 过欠压
- 必须接零，当线路断零保护器起到保护。

6 主要参数及技术指标

- 额定电压：230V，50Hz。
- 额定工作电流：32A，40A，50A，63A，80A。
- 过压动作切断值：275V>>。
- 欠压动作切断值：161V<<。
- 过电压动作恢复值：253V。
- 欠电压动作恢复值：196V。
- 延时复位接通时间：30s±10s。
- 电气机械寿命：>5 万次。
- 接线能力：<25 mm²。
- 极数：1P+N，3P+N。

7 安装和接线

- 安装前先检查产品标志与所使用的条件是否相符。
- 按产品标识进出端，出线端正确接线（负载电流应不大于产品的额定电流值）。
- N 极不能接错，且必须可靠接线，否则保护器不能正常工作。
- 接线导线截面积参照表 1

注：常规产品自带进线，导线选用 6 平方 (63A 及以下) 和 8 平方 (80A)，此线不可拆除，如无需进线，下单时说明。

8 连接导线的截面积和额定电流

额定电流值 (A)	32	40	50	63	80
导线截面积 (mm ²)	6-16	6-16	6-16	6-16	8-25
拧紧力矩N·m	2				

9 外形及安装尺寸

图 1 OUVR-2 自恢复式过欠压保护器外形及安装尺寸

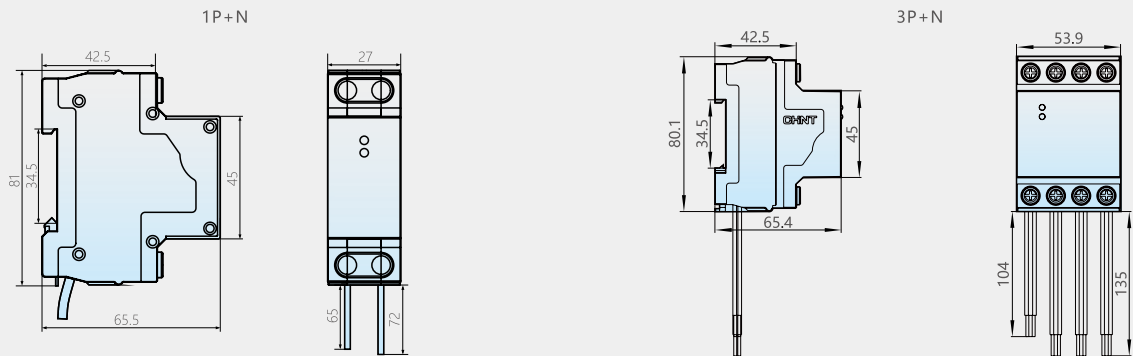
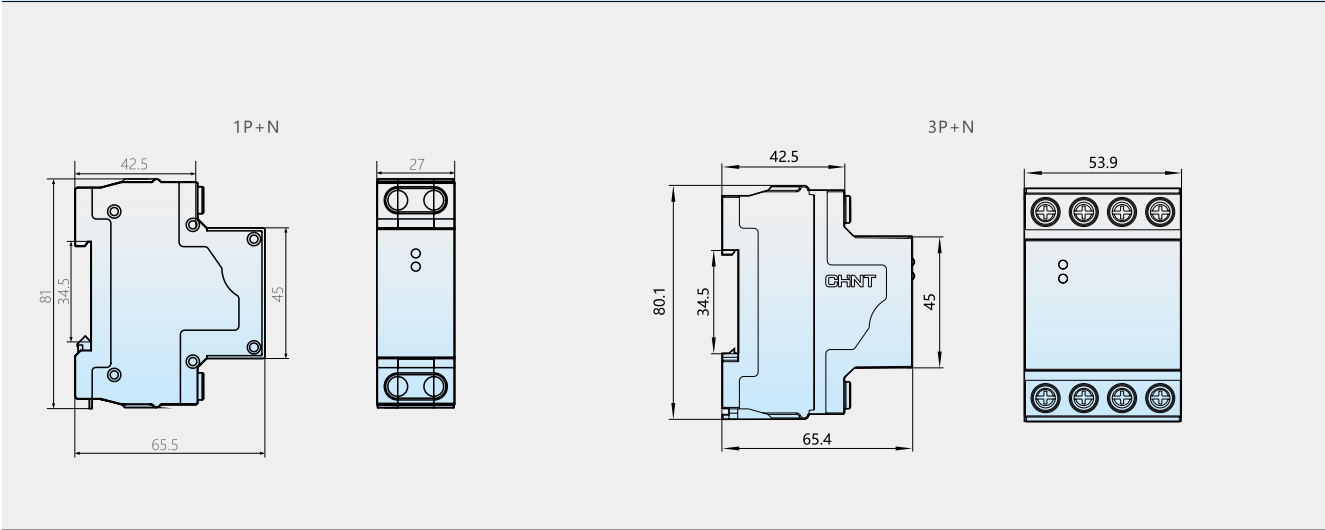


图2 OUVR-2(不带线) 自恢复式过欠压保护器外形及安装尺寸



10 接线方式

图1 OUVR-2 自恢复式过欠压保护器接线方式

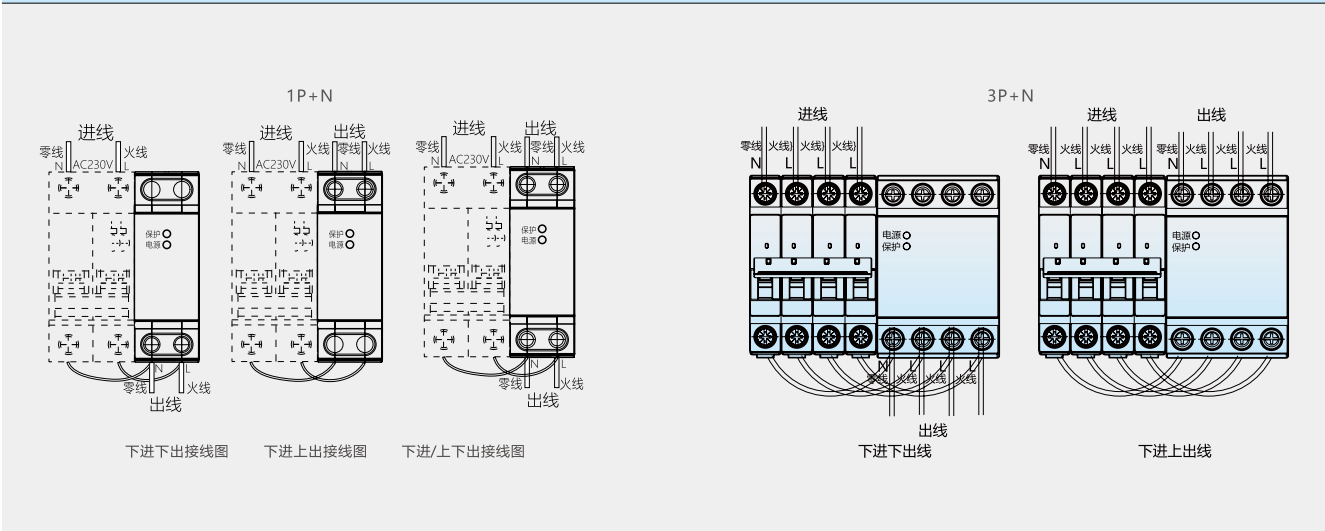
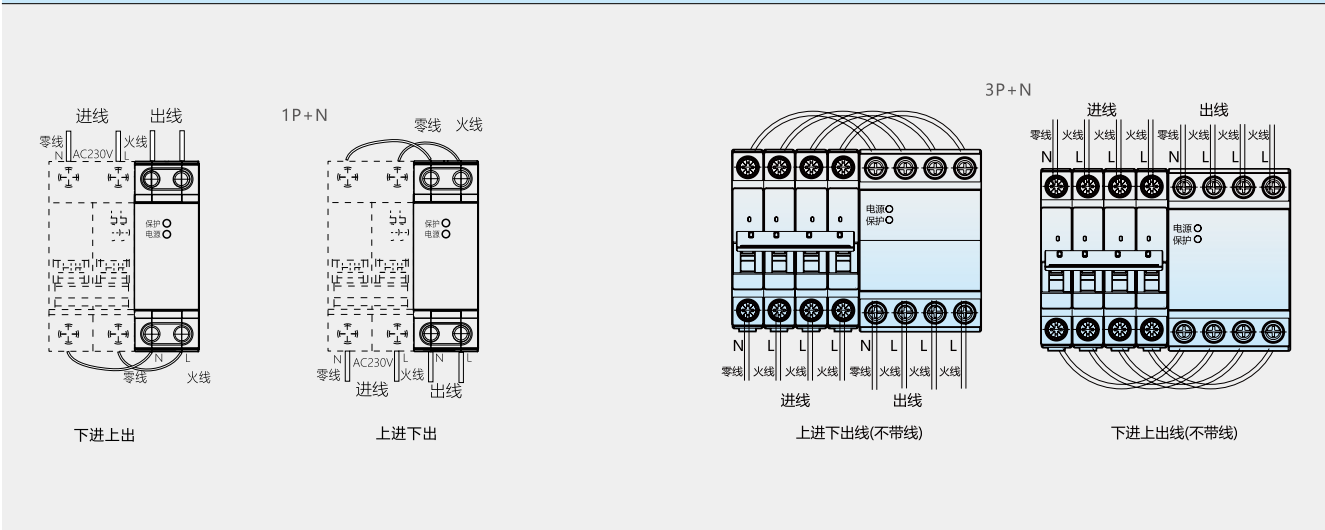


图2 OUVR-2(不带线) 自恢复式过欠压保护器接线方式



11 订货须知

用户订货时，必须写明产品的名称、型号、极数、额定电压、额定电流、订货数量：

订货举例：如订 OUVR-2 自恢复式过欠压保护器， 1P+N，额定电压 230V，额定电流为 40A，数量为 1000 台。

请写：OUVR-2 1P+N 230V 40A 下进上出 1000 台。

注 1: 常规产品自带进线，导线选用 6 平方 (50A 及以下) 和 8 平方 (63A、80A)，此线不可拆除，如无需进线，下单时说明。

注 2: 本产品仅适用于住宅分户箱和家用常规负载，若使用场景是工业用电环境或特殊非家用负载，常规产品可能出现不适用现象请下单特殊定制。