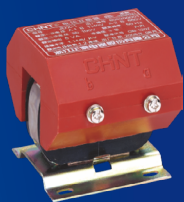


JDZ-1 型电压互感器

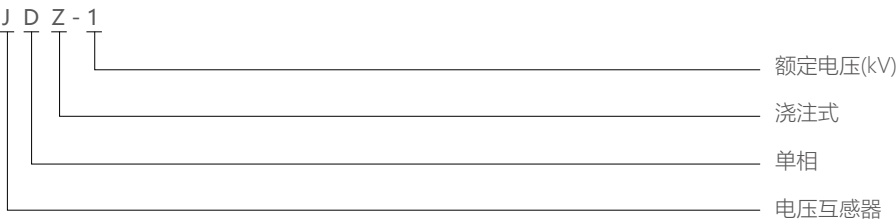


1 适用范围

JDZ-1 型电压互感器用于户内使用，额定电压为1.14kV 及以下，额定频率为50Hz 的交流电路中作为电压、电能测量或继电保护用。

符合标准：GB/T 20840.1 &.3。

2 型号及含义



3 正常工作条件和安装条件

- 3.1 海拔不超过1000m。
- 3.2 互感器的使用环境温度为：户内-5℃~40℃。
- 3.3 互感器为户内使用，所考虑的其他使用条件如下：
- a) 太阳辐射影响可以忽略；
 - b) 环境空气无明显灰尘、烟、腐蚀性气体、蒸汽或盐的污染；
 - c) 湿度条件如下：
 - 1) 24h 内测得的相对湿度平均值不超过95%；
 - 2) 24h 内的水蒸气压强平均值不超过2.2kPa；
 - 3) 一个月内的相对湿度平均值不超过90%；
 - 4) 一个月内的水蒸气压强平均值不超过1.8kPa。

4 主要技术参数及外形安装尺寸

额定电压比 V	额定输出 VA	准确级	额定热极限输出 VA	外形及安装尺寸
380/100 500/100 660/100 690/100	5	1	30	
380-660/100 660-1140/100	5	3	30	

5 订货须知

- 5.1 产品名称：电压互感器
- 5.2 产品型号：JDZ-1
- 5.3 电压比：380/100V
- 5.4 输出：5VA
- 5.5 准确级：1 级
- 5.6 频率：50Hz