

ExBP E 塑料外壳式断路器



产品概述

ExBP E 是一款无极性直流塑料外壳式断路器，适用于额定工作电压至 DC1000V、额定工作电流至 63A 直流线路中，为系统提供过载、短路保护功能，广泛应用于直流屏、储能设备等直流无极性应用场所。

主要功能： 过载保护、短路保护

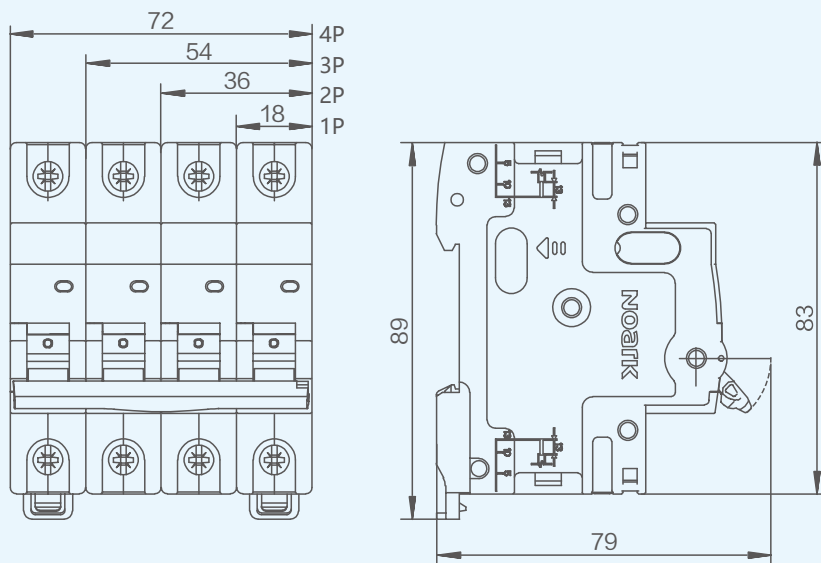
符合标准： GB/T 14048.2 IEC 60947-2

符合认证： CCC、CE、TUV、SAA

型号及含义

Ex	BP	E	2P	DC500V	C	63A
企业特征代号	类别代号	新能源专供	极数	额定电压 (V)	瞬时脱扣特性	额定电流 (A)

外形及安装尺寸



单位：mm

ExBP E 塑料外壳式断路器

技术参数

产品型号		ExBP E
额定电流 (A)		10、16、20、25、32、40、50、63
额定电压 U _e (V)		DC250(1P)、DC500(2P)、 DC750(3P)、DC1000(4P)
极数		1P、2P、3P、4P
过电流脱扣器整定值		I _{li} =12I _n ±20%(C 型), I _{li} =17I _n ±20%(K 型)
机械寿命 (次)		20000
电气寿命 (次)		1500
额定极限短路分断能力 I _{cu} (A)		6000
额定运行短路分断能力 I _{cs} (A)		6000
额定绝缘电压 U _i (V)		1000
额定冲击耐受电压 U _{imp} (kV)		6
抗湿热性 (GB/T2423.4:55℃/90~96%, 25℃/95~100%)		28 周期循环
接线端子	最小可接导线截面积 (mm ²)	1
	最大可接导线截面积 (mm ²)	35
	标准连接扭矩 (N·m)	3.5
	最大可承受扭矩 (N·m)	5
	导线插入深度 (mm)	13
基准温度 (℃)		40
工作环境温度 (℃)		-35~+70
储存环境温度 (℃)		-35~+85
进线方式		正反进线
安装方式		TH35-7.5 型标准导轨
污染等级		2
防护等级		IP20
可拼装附件		AX3111、AX3122、AL3111、AXL31、 SHT31、SHT3111

附件



产品概述

报警触头 AL3111/AXL31

断路器故障脱扣时发出信号，面板上有机械指示，可指示故障脱扣。AXL31 同时具有指示小型断路器分合状态的功能。

辅助触头 AX3111/AX3122

用于指示断路器分、合状态。

分励脱扣器 SHT31/SHT3111

当电源电压处于 70% ~ 110%U_e 时，可实现远距离操纵断路器脱扣。

符合标准：IEC/EN 60947-1 和 GB/T14048.1
IEC/EN 60947-5-1 和 GB/T14048.5

主要参数及技术性能

SHT31/SHT3111

额定电流：

工作电压 (V)	性能	额定电流 (A)
AC	240	6
	415	3
DC	24	6
	48	2
	130	1

最小接通和分断电流：5mA(DC24V)

寿命 (次)：6000 次 (操作频率 1s)

外形



报警触头AL31/AXL31



辅助触头AX31



分励脱扣器SHT31

单位：mm

1.1

附件

说明

- 多种附件，实现对断路器的远程监控
- 模数化，设计省心，安装方便
- 卡钩设计，直接拼装
- 每台断路器最多可拼装2个脱扣器附件，3个带1组触头或2个带2组触头的指示附件

	类型	控制电压		宽度 (mm)	订货代码	最简规格代码
		VAC	VDC			
辅助触头 AX 	辅助触头 AX3111 (1 常开 1 常闭) 			9	86201	AX3111
	辅助触头 AX3122 (2 常开 2 常闭) 			9	86203	AX3122
报警触头 AL/ AXL 	报警触头 AL3111 (1 常开 1 常闭) 			9	86202	AL3111
	辅助报警触头 AXL31 (报警、辅助触头各 1 常开 1 常闭) 			9	86204	AXL31
分励脱扣器 SHT 	分励脱扣器 SHT31 (不带辅助触头) 	110-415	110-130	18	86205	SHT31 110V-415V AC/110-130
		48	48	18	86206	SHT31 48V AC/DC
		12-24	12-24	18	86207	SHT31 12-24V AC/DC
	分励脱扣器 SHT3111 (带 1 常开 1 常闭辅助触头) 	110-415	110-130	18	86208	SHT3111 110V-415V AC/110-130
		48	48	18	86209	SHT3111 48V AC/DC
		12-24	12-24	18	86210	SHT3111 12-24V AC/DC