

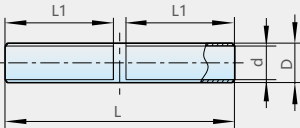


GLM 系列铝连接管（堵油型）

1 产品概述

适用于配电装置中各种圆形、半圆扇形电线、电力电缆之间的连接。
材质：1060 铝
表面处理工艺：酸洗

2 产品外形及安装尺寸



型号	主要尺寸 (mm)		
	d	D	L
GLM-16	5.5	10	70
GLM-25	7	12	75
GLM-35	8.5	14	85
GLM-50	9.5	16	95
GLM-70	12	18	105
GLM-95	13	21	110
GLM-120	15	23	115
GLM-150	16	25	120
GLM-185	18	27	125
GLM-240	20	30	130
GLM-300	23	34	140
GLM-400	26	38	150

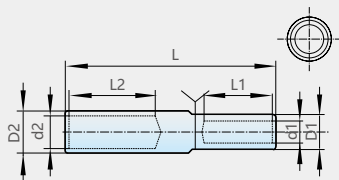
注：GLM-16 表示铝连接管，L 表示铝，16 表示导线截面积。

GTLM 系列铜、铝连接管（堵油型）

1 产品概述

适用于配电装置中各种圆形、半圆扇形电线、电力电缆之间的连接。
材质：紫铜 &1060 铝
表面处理工艺：酸洗

2 产品外形及安装尺寸



型号	主要尺寸 (mm)						
	D1	d1	L1	D2	d2	L2	L
GTLM-16	9	5.3	27	11	6.3	32	75
GTLM-25	10	6.3	28	12	7.3	36	80
GTLM-35	11	7.3	28	14	8.5	42	85
GTLM-50	13	8.5	30	16	9.5	47	90
GTLM-70	15	9.5	33	18	11.5	50	100
GTLM-95	17	11.3	38	21	13.5	52	110
GTLM-120	19	13.3	40	23	15.1	55	110
GTLM-150	21	14.9	44	25	16.5	56	115
GTLM-185	23	16.3	45	27	18.5	58	125
GTLM-240	26	18.3	48	30	20.7	62	130
GTLM-300	29	20.5	51	34	23.5	65	145

注：GTLM-16 表示铜铝连接管，T 表示铜，L 表示铝，16 表示导线截面积。



C45 插针

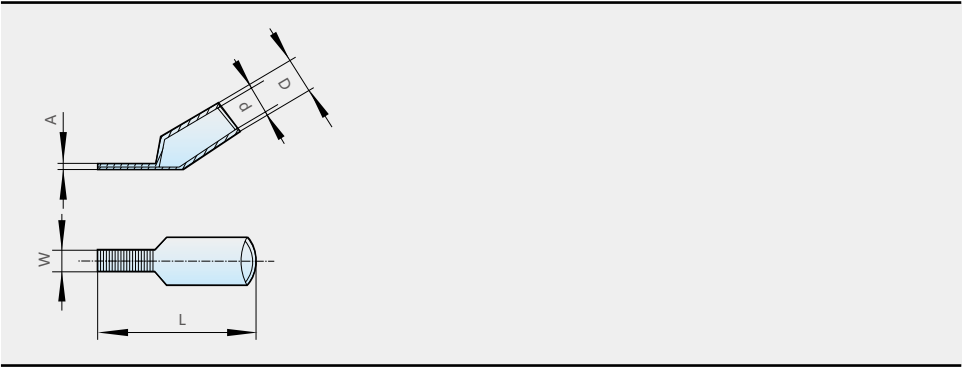
1 产品概述

适用于配电装置中各种圆形、半圆扇形电线、电力电缆之间的连接。

材质：紫铜

表面处理工艺：镀锡

2 产品外形及安装尺寸



型号	主要尺寸 (mm)				
	D	d	W	A	L
C45-6	5.5	4.3	5.1	1.3	26
C45-10	6.5	5.2	6.7	1.3	32
C45-16	8	6.2	6.7	1.8	33
C45-25	9	7	6.7	2	36
C45-35	10.5	8.5	6.7	2	38
C45-50	12.5	10.1	6.7	2.4	43
C45-70	14.5	12	7	2.5	46
C45-95	17	14	8	3	58

注：C45-6 表示 C45 插针，6 表示导线截面积。

SV 系列叉型预绝缘端头

1 产品概述

适用于电线、电力电缆与电器设备的连接。广泛应用于家用电器、电力控制、航空航天、汽车电子、仪表设备、机械、机床、船舶、铁路、轻工、计算机等领域。

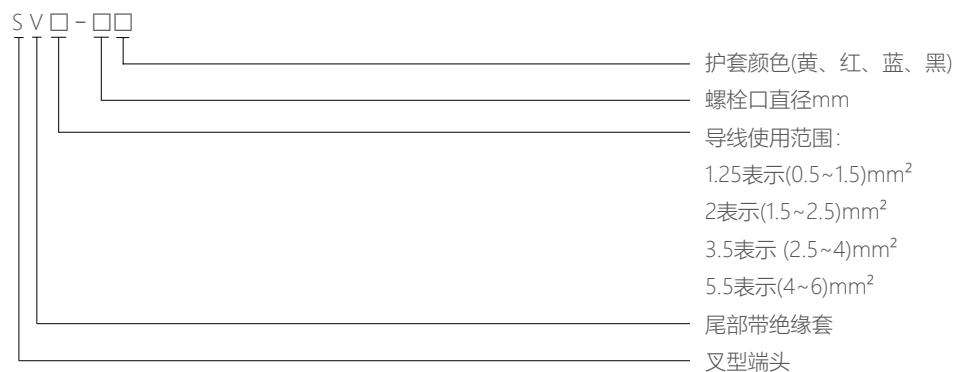
材质：T3 铜

表面处理工艺：镀锡

护套：PVC 绝缘护套

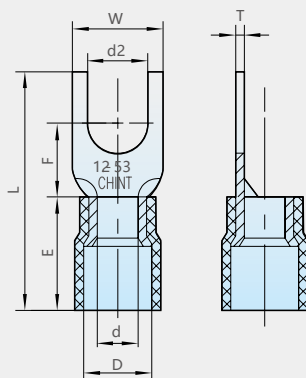
护套颜色：黄色、红色、蓝色、黑色

2 型号及含义



3 产品外形及安装尺寸

图1



型号	导线截面mm ² (美国线规)	材料厚度 (mm)	最大电流 (A)	螺栓口直径 (mm)	尺寸(mm)						颜色 (默认)
					W	L	F	E	DΦ	dΦ	
SV1.25-3	0.5~1.5 (22~16)	0.75	12	3.2	5.7	21.8	6.5	10.7	4.2	1.7	红色
SV1.25-4				4.3	6.4	21.8	6.5	10.7	4.2	1.7	
SV1.25-5				5.3	8.1	21.8	6.5	10.7	4.2	1.7	
SV2-3	1.5~2.5 (16~14)	0.8	20	3.2	5.7	21.7	6.5	10.8	4.9	2.3	蓝色
SV2-4				4.3	6.4	21.7	6.5	10.8	4.9	2.3	
SV2-5				5.3	8.1	21.7	6.5	10.8	4.9	2.3	
SV2-6				6.4	9.5	21.7	6.5	10.8	4.9	2.3	
SV3.5-4	2.5~4 (14~12)	1.0	25	4.3	8.0	25.8	7.5	13.6	6.0	3.0	黑色
SV3.5-5				5.3	8.0	25.8	7.5	13.6	6.0	3.0	
SV3.5-6				6.4	12.0	28.8	8.7	13.6	6.0	3.0	
SV5.5-4	4~6 (12~10)	1.0	32	4.3	8.3	26.0	7.5	13.6	6.6	3.4	黄色
SV5.5-5				5.3	9.0	26.0	7.5	13.6	6.6	3.4	
SV5.5-6				6.4	9.0	26.0	7.5	13.6	6.6	3.4	

4 订货须知

如需订购 1.5mm² 电线，M3 螺栓使用的红色护套叉型端头，则订货代号为：SV1.25-3 红（开单单位为千件）

RV 系列圆型预绝缘端头

1 产品概述

适用于电线、电力电缆与电器设备的连接。广泛应用于家用电器、电力控制、航空航天、汽车电子、仪表设备、机械、机床、船舶、铁路、轻工、计算机等领域。

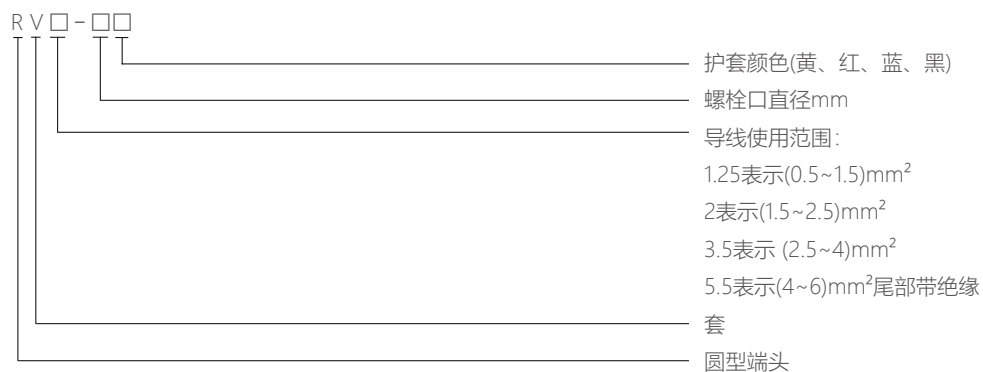
材质：T3 铜

表面处理工艺：镀锡

护套：PVC 绝缘护套

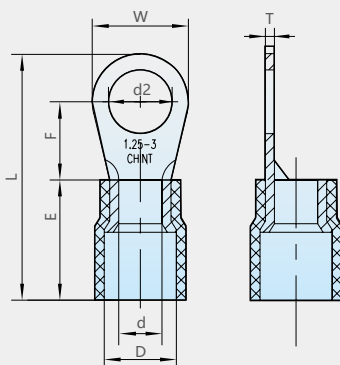
护套颜色：黄色、红色、蓝色、黑色

2 型号及含义



3 产品外形及安装尺寸

图1



型号	导线截面mm ² (美国线规)	材料厚度 (mm)	最大电流 (A)	螺栓口直径 (mm)	尺寸(mm)						颜色 (默认)
					W	L	F	E	DΦ	dΦ	
RV1.25-3	0.5~1.5 (22~16)	0.75	12	3.2	5.7	18.2	4.9	10.7	4.2	1.7	红色
RV1.25-4				4.3	6.6	19.8	6.3	10.7	4.2	1.7	
RV1.25-5				5.3	8.0	21.2	7.0	10.7	4.2	1.7	
RV1.25-6				6.4	11.6	27.0	10.9	10.7	4.2	1.7	
RV1.25-8				8.4	11.6	27.5	11.1	10.7	4.2	1.7	
RV1.25-10				10.5	13.6	31.2	13.9	10.7	4.2	1.7	
RV1.25-12				13.0	19.2	36.0	16	10.7	4.2	1.7	
RV2-4	1.5~2.5 (16~14)	0.8	20	4.3	6.6	20.0	6.5	10.8	4.9	2.3	蓝色
RV2-5				5.3	8.5	22.5	7.7	10.8	4.9	2.3	
RV2-6				6.4	12.0	27.6	11.0	10.8	4.9	2.3	
RV2-8				8.4	12.2	27.6	11.0	10.8	4.9	2.3	
RV3.5-4	2.5~4 (14~12)	1.0	25	4.3	8.0	25.3	7.7	13.6	6.0	3.0	黑色
RV3.5-5				5.3	8.0	25.3	8.0	13.6	6.0	3.0	
RV3.5-6				6.4	12.0	28.8	9.5	13.6	6.0	3.0	
RV3.5-8				8.4	15.0	35.0	13.8	13.6	6.0	3.0	
RV5.5-4	4~6 (12~10)	1.0	32	4.3	7.2	22.7	6.0	13.6	6.5	3.4	黄色
RV5.5-5				5.3	9.5	26.2	8.3	13.6	6.5	3.4	
RV5.5-6				6.4	12.0	30.0	10.6	13.6	6.5	3.4	
RV5.5-8				8.4	15.0	34.3	13.5	13.6	6.5	3.4	
RV5.5-10				10.5	15.0	34.3	13.5	13.6	6.5	3.4	

4 订货须知

如需订购 1.5mm² 电线，M3 螺栓使用的红色护套圆型端头，则订货代号为：RV1.25-3 红（开单单位为千件）

FDD 系列母预绝缘端头

1 产品概述

适用于电线、电力电缆与电器设备的连接。广泛应用于家用电器、电力控制、航空航天、汽车电子、仪表设备、机械、机床、船舶、铁路、轻工、计算机等领域。

材质：H62 铜

表面处理工艺：镀锡

护套：PVC 绝缘护套

护套颜色：红色、蓝色、黄色

2 型号及含义

FDD □ - □ □

护套颜色(红、蓝、黄)

接插规格：

110 表示 0.5x2.8mm

187 表示 0.5x4.75mm

250 表示 0.8x6.35mm

312 表示 0.8x8.0mm

375 表示 1.2x9.4mm

导线使用范围：

1.25 表示 (0.5~1.5)mm²

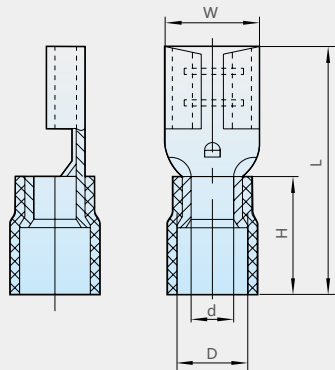
2 表示 (1.5~2.5)mm²

5.5 表示 (4~6)mm²

母预绝缘端头

3 产品外形及安装尺寸

图1



型号	导线截面mm ² (美国线规)	材料厚度 (mm)	最大电流 (A)	螺栓口直径 (mm)	尺寸(mm)					颜色 (默认)	
					W	DΦ	dΦ	L	H		
FDD1.25-110	0.5~1.5 (22~16)	0.3	10	0.5x2.8	3.2	3.8	1.7	19.8	10.6	红色	
FDD1.25-187				0.5x4.75	5.0	3.8	1.7	19.5			
FDD1.25-250		0.4		0.8x6.35	6.6	3.8	1.7	20.5			
FDD1.25-312				0.8x8.0	8.4	3.8	1.7	24.3			
FDD2-250	1.5~2.5 (16~14)	0.4	15	0.8x6.35	6.6	4.3	2.3	20.5	10.5	蓝色	
FDD2-312				0.8x8.0	8.4	4.3	2.3	24.3			
FDD5.5-250	4~6 (12~10)	0.4	24	0.8x6.35	6.6	5.6	3.6	23.2	13.4	黄色	
FDD5.5-312				0.8x8.0	8.4	5.4	3.4	27.2			
FDD5.5-375		0.5		1.2x9.4	10.0	5.4	3.4	29.2			

注：开单单位为千件



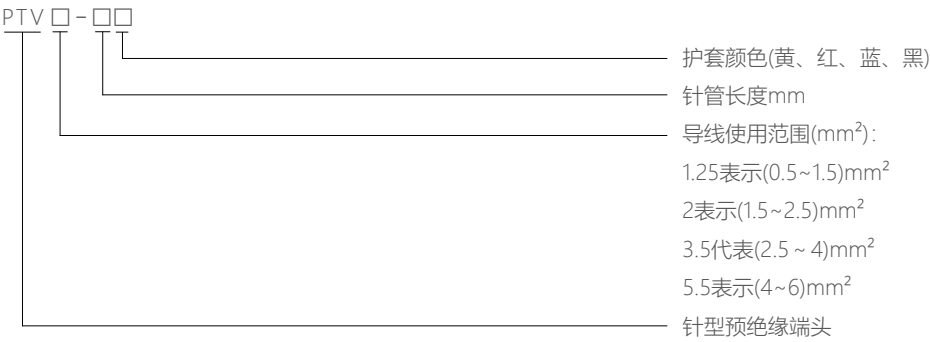
PTV 系列针型预绝缘端头

1 产品概述

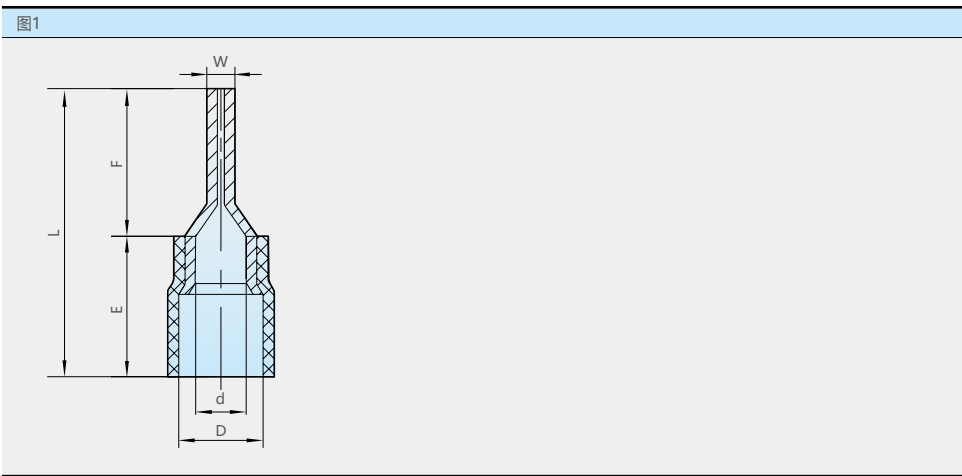
适用于电线、电力电缆与电器设备的连接。广泛应用于家用电器、电力控制、航空航天、汽车电子、仪表设备、机械、机床、船舶、铁路、轻工、计算机等领域。

- 材质：T3 铜
- 表面处理工艺：镀锡
- 护套：PVC 绝缘护套
- 护套颜色：黄色、红色、蓝色、黑色

2 型号及含义



3 产品外形及安装尺寸



型号	导线截面mm ² (美国线规)	材料厚度 (mm)	最大电流 (A)	尺寸(mm)						颜色 (默认)
				W	L	F	E	DΦ	dΦ	
PTV1.25-10	0.5~1.5 (22~16)	0.75	12	1.9	20.7	10.0	10.7	4.2	1.7	红色
PTV1.25-12				1.9	22.7	12.0	10.7	4.2	1.7	
PTV1.25-13				1.9	23.7	13.0	10.7	4.2	1.7	
PTV1.25-18				1.9	28.5	18.0	10.7	4.2	1.7	
PTV2-9	1.5~2.5 (16~14)	0.8	20	1.9	19.7	9.0	10.7	4.9	2.3	蓝色
PTV2-10				1.9	20.7	10.0	10.7	4.9	2.3	
PTV2-12				1.9	22.7	12.0	10.7	4.9	2.3	
PTV2-13				1.9	23.7	13.0	10.7	4.9	2.3	
PTV2-18				1.9	28.7	18.0	10.7	4.9	2.3	
PTV3.5-13	2.5~4(14~12)	1.0	25	2.9	26.8	13.0	13.5	5.8	3.0	黑色
PTV5.5-13	4~6 (12~10)	1.0	32	2.9	26.5	13.0	13.5	6.5	3.4	黄色
PTV5.5-25				2.9	39.0	25.0	13.7	6.5	3.4	

注：开单单位为千件

ND2 系列警示灯

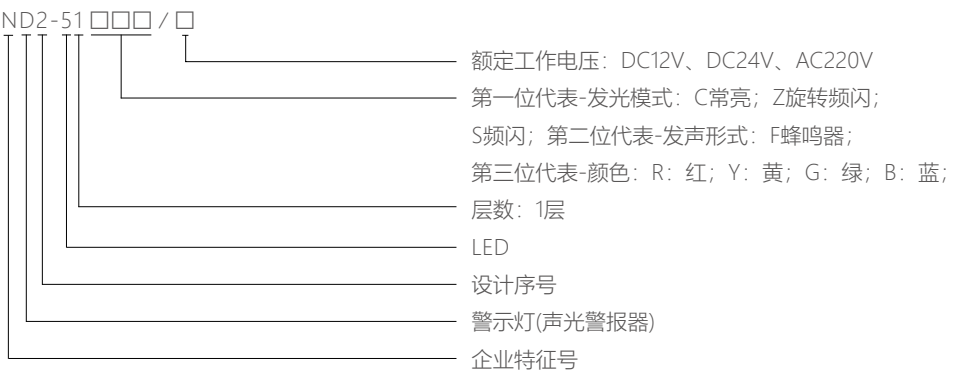


1 产品概述

ND2 系列警示灯，适用于额定工作电压为 DC12V、DC24V 和 AC220V(频率 50Hz) 的电气电路中，通过声、光信号发出警示作用。

ND2 系列警示灯可适用于以下场合：工厂、车间、设备、车床、工地、岗亭等。
符合标准：GB/T 14048.5

2 型号及含义



3 正常工作条件和安装条件

- 3.1 工作环境温度：上限值不超过 +55℃，下限值不低于 -25℃，日平均值不超过 +35℃。空气的相对湿度不超过 98%。
- 3.2 安装地点：海拔不超过 2000 米 (将产品安装在高处时，由于外界的条件影响可能会使发光体寿命减短)。
- 3.3 污染等级：3 级。
- 3.4 安装类别：Ⅲ类。
- 3.5 防护等级：IP45。
- 3.6 请避免将产品直接安装在振动强烈的机械设备上或安装在施加强烈振动的物体上。

4 主要技术参数与性能

额定工作电压 Ue(V)	DC12V	DC24V	AC220V
最大功耗 (W)	5		
最大额定工作电流 I(mA)	270		
安装螺纹扭矩 (N·m)	2		
音量 (dB)	≥ 85		
发光模式	常亮、旋转频闪、频闪		
发光颜色	红、绿、蓝、黄		