

江苏办事处(江苏省、安徽省)  
电话：025-87792912  
传真：025-84653309  
地址：江苏省南京市建邺区河西大街66号  
徐矿明星商务中心11楼北

浙江办事处(浙江省、福建省)  
电话：0577-62877777-708663  
传真：0577-62877220  
地址：浙江省乐清市北白象镇砌桥村华山路正泰  
大桥物流园区

广东办事处(广东省、海南省)  
电话：020-38489277  
地址：广州市番禺区沙头街禺山西路228号3座  
1901-1912室

山东办事处(山东省)  
电话：0531-86268703  
传真：0531-86268700  
地址：山东省济南市市中区二环南路2666号  
鲁能国际中心2403室

河南办事处(河南省、山西省)  
电话：0371-60956787  
传真：0371-60956789  
地址：河南省郑州市花园路144号  
信息大厦1707室

北京办事处(北京市、天津市、内蒙古中西部、  
河北省)  
电话：010-56763701  
传真：010-56763722  
地址：北京市丰台区南四环西路总部基地188号  
八区五号楼

四川办事处(四川省、重庆市)  
电话：028-85260017/028-85121777  
传真：028-85266015  
地址：四川省成都市武侯区航空路6号  
丰德国际B1-3AF

湖南办事处(湖南省、江西省)  
电话：0731-89703913  
传真：0731-89703913  
地址：湖南省长沙市万家丽中路一段176号旺德府  
国际大厦1406-1407室

上海办事处(上海市)  
电话：021-67777777-88101  
传真：021-67777777-88620  
地址：上海市松江区思贤路3857号

辽宁办事处(辽宁省、吉林省、内蒙古东部)  
电话：024-22813877  
传真：024-22812283  
地址：辽宁省沈阳市和平区南京南街197号  
(长白地区)汇锦金融中心801室

湖北办事处(湖北省)  
电话：027-85752777  
传真：027-85753777  
地址：湖北省武汉市江汉区后襄河北路59号  
海马公园1栋1201-1205室

西北办事处(陕西省、甘肃省、青海省、宁夏)  
电话：029-86113877-8001/029-83279550  
地址：西安市经开区凤城五路与明光路西北角  
恒石国际中心B座2201室

云南办事处(云南省、贵州省)  
电话：0851-84792577  
地址：贵州省贵阳市观山湖区黔桂国际  
商务中心1504号

新疆办事处(新疆维吾尔自治区)  
电话：0991-3855777  
传真：0991-3660557  
地址：新疆乌鲁木齐市天山区光明路59号  
时代广场A座7G室

广西办事处(广西壮族自治区)  
电话：0771-4858887  
传真：0771-4858827  
地址：广西南宁市青秀区东葛路118号青秀  
万达广场甲2栋2018号

黑龙江办事处(黑龙江省)  
电话：0451-84675757  
传真：0451-84675522  
地址：黑龙江省哈尔滨市南岗区中兴大街万达广场  
写字楼B1栋2310室

浙江正泰电器股份有限公司

地址：浙江省乐清市北白象镇正泰工业园区正泰路1号  
邮编：325603  
电话：0577-62877777  
传真：0577-62875888

400-817-7777

http://www.chint.net | Email: chint@chint.com



正泰电器微信公众号



正泰数字化样本



本广告资料由正泰电器(CHINT ELECTRIC)印制，仅用于说明品牌形象标准的相关信息。正泰电器随时可能因品牌形象而改进本手册有关内容，或对本手册的印刷错误及不准确的信息进行必要的改进和更改，恕不另行通知。本手册仅限正泰电器及授权产业公司内部使用，禁止外传。

“CHINT”“正泰”系中国驰名商标，属正泰电器(CHINT ELECTRIC)所有。正泰电器(CHINT ELECTRIC)版权所有。采用环保纸印刷。2021.01

机械行业  
应用解决方案



# 集团介绍



# 正泰“一云两网”战略



## 智慧能源解决方案提供商

正泰集团，始创于 1984 年，是全球知名的智慧能源解决方案提供商。

集团积极布局智能电气、绿色能源、工控与自动化、智能家居以及孵化器等“4+1”产业板块，形成了集“发电、储电、输电、变电、配电、售电、用电”为一体的全产业链优势。业务遍及 140 多个国家和地区，全球员工超 3 万名，年营业收入超 800 亿元，连续 18 年上榜中国企业 500 强。旗下上市公司正泰电器为中国第一家以低压电器为主营业务的 A 股上市公司，位列亚洲上市公司 50 强。

顺应现代能源、智能制造和数字化技术融合发展大趋势，正泰以“一云两网”为发展战略，将“正泰云”作为智慧科技和数据应用的载体，实现企业对内与对外的数字化应用与服务；依托工业物联网（IIoT）构建正泰智能制造体系，践行电气行业智能化应用；依托能源物联网（EIoT）构建正泰智慧能源体系，开拓区域能源物联网模式。

围绕能源“供给－存储－输变－配售－消费”体系，正泰以新能源、能源配售、大数据、能源增值服务为核心业务，以光伏设备、储能、输配电、低压电器、智能终端、软件开发、控制自动化为支柱业务，打造平台型企业，构筑区域智慧能源综合运营管理生态圈，为公共机构、工商业及终端用户提供一揽子能源解决方案。

在全球能源发展面临资源紧张、环境污染、气候变化三大难题的背景下，能源格局优化成必然趋势。正泰积极推进“一云两网”战略布局，持续分阶段推进大数据、物联网、人工智能与制造业的深度融合，着力打造平台型企业，引领行业发展新风向。

### 正泰云

正泰云是智慧科技与数据应用的载体，连接企业内部制造与经营管理数据，实现企业对内与对外的数字化应用与服务。

### 正泰能源物联网 EIoT

正泰能源物联网是以用户为中心的多能互补的智慧能源体系，为政府、工商业及终端用户提供一揽子能源解决方案，业务涵盖智慧能效、智慧电力、智能家居、智慧新能源等。

### 正泰工业物联网 IIoT

正泰工业物联网是以企业数字化转型为核心的智能制造体系，构建形成灵活、高效、智慧的工业体系，业务涵盖智能制造、智慧工业、智慧水务、智慧供热等。

# 植根中国 服务全球

# 正泰荣誉

## 行业引领

- 全球光伏产业综合竞争力排名全球第一 ——《Photon Consulting》评价正泰
- 全球领先的电气全产业链集成供应商
- 低压电器产销量领跑者

## 综合实力

- 2015 年 中国机械工业百强企业
- 2016 年 浙江省百强企业
- 2017 年 中国民营企业 500 强第 85 位
- 2017 年 浙江省创新型领军企业
- 2017 年 浙江省国家高新技术企业创新能力百强企业

## 质量管理

- 2016 年 全国实施用户满意工程先进单位用户满意企业
- 2016 年 亚洲质量功能展开协会常务理事单位
- 2017 年 中国机械工业质量诚信企业
- 2017 年 全国产品和服务质量诚信示范企业

## 自主创新

- 2015 年 中国电工技术学会科学技术奖
- 2016 年 两个系列产品荣获浙江省专利金奖、浙江省专利优秀奖
- 2016 年 国家知识产权示范企业
- 2016 年 中国知识产权研究会团体会员
- 2016 年 全球能源互联网发展合作组织会员

## 社会责任

- 2014 年 中国工业行业履行社会责任五星级企业
- 2016 年 全国“守合同重信用”企业
- 2017 年 浙江省信用管理示范企业
- 2018 年 民政部第十届“中华慈善奖”

## 全球认证

- 产品通过全球各区域的标准规范，取得众多国际认证



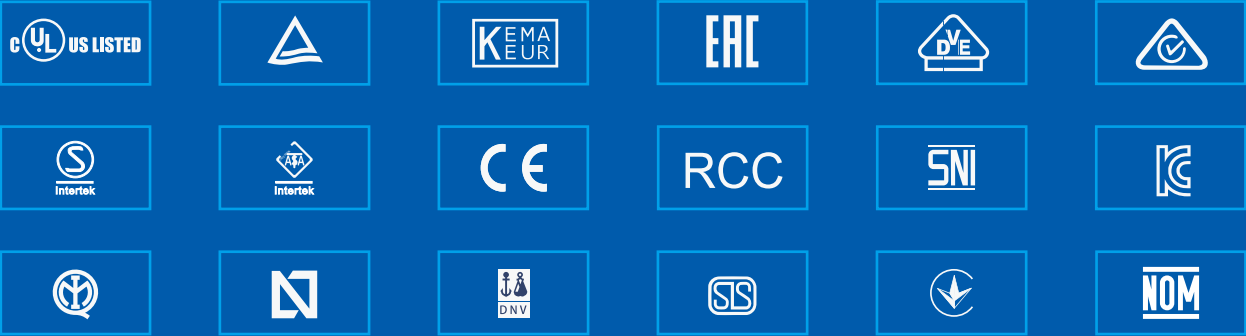
4 国家研发中心：北美、欧洲、亚太、北非  
National R&D Centers: North America, Europe, Asia-Pacific, North Africa

6 国际营销区域：亚太区、西亚非洲区、欧洲区、拉丁美洲区、北美洲区、中国区  
International Marketing Territories: Asia Pacific, Western Asia and Africa, Europe, Latin America, North America, China

12 制造基地：中国（温州、杭州、上海、嘉兴、咸阳、济南）、泰国、新加坡、越南、马来西亚、埃及、阿尔及利亚  
Manufacturing Bases: China (Wenzhou, Hangzhou, Shanghai, Jiaxing, Xianyang, Jinan), Thailand, Singapore, Vietnam, Malaysia, Egypt and Algeria

20+ 国际物流中心  
International Logistics Centers

2000+ 销售公司  
Sales Companies





Industry Overview 行业概述	P03
Industry Development Trend 行业发展趋势	P05
Solution 解决方案	P07
Product Introduction 产品介绍	P25
Product Overview 产品概览	P37
Cooperation Partners 合作伙伴	P51



## Industry Overview 行业概述

机械行业覆盖了各种**纺织机械、起重机械、工程机械、机床**及其他机械设备等行业，为整个国民经济提供技术装备，其发展水平是国家工业化程度的主要标志之一，是国家重要的支柱产业。

为满足机械行业对先进制造技术应用的需求，以机械行业客户的生产和发展的实际需要及具体条件为导向，正泰致力于机械行业的智能制造。通过智能低压配电、HMI 和数据集成、工业信息管理、制造运营管理、资产管理等众多解决方案，能够为客户实现效率提升、提高工作效率、减少故障时间。分析细化客户设备工艺，为机械行业客户提供定制化的整套解决方案。



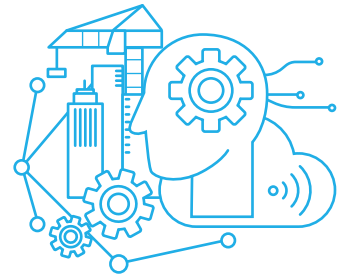
# Industry Development Trend 行业发展趋势

放眼全球，信息化技术、人工智能技术、云计算、大数据技术极大地改变着机械制造业。机械制造业的发展日新月异，高速化、高精度化、复合化、智能化、开放化、网络化、绿色化已成为机械制造业发展的趋势和方向。

机械制造业的愿景与发展趋势是整合物料、能源、设备，资金、技术、信息和人力等一系列制造资源，通过先进的制造技术、先进的管理技术和先进的制造过程生产出高质量、高效率、高柔性、低成本、低劳动力、低消耗、品种多、规格全的产品。

## 智能化

- 提高效率值
- 提高柔性化
- 增强适应性



## 集成化

- 便于管理
- 提高效率
- 节省成本



## 虚拟化

- 快速抓取信息
- 及时反馈需求
- 提高应变能力



## 绿色化

- 降低污染
- 节约能源
- 优化配置



# Solution 解决方案



## 机械设备 控制系统架构

纺织机械行业 倍捻机 化纤加弹机  
解决方案

木工机械行业 封边机  
解决方案

工程机械行业 混凝土搅拌站  
解决方案

起重机械行业 塔式起重机  
解决方案

暖通空调行业 恒压供水 暖通系统  
解决方案

包装机械行业 套标机  
解决方案

食品机械行业 旋转灌装机  
解决方案

金属加工行业 水箱式拉丝机  
解决方案

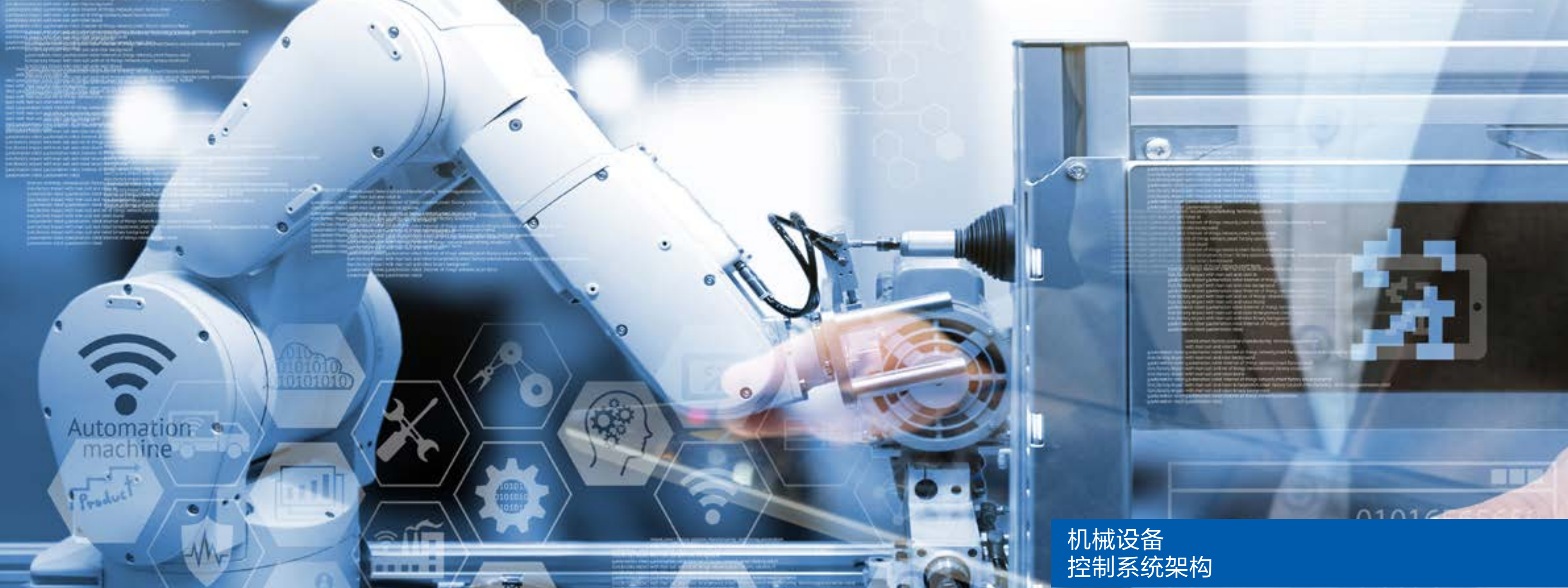
机床行业 机床工作台  
解决方案

空气压缩机行业 空气压缩机  
解决方案

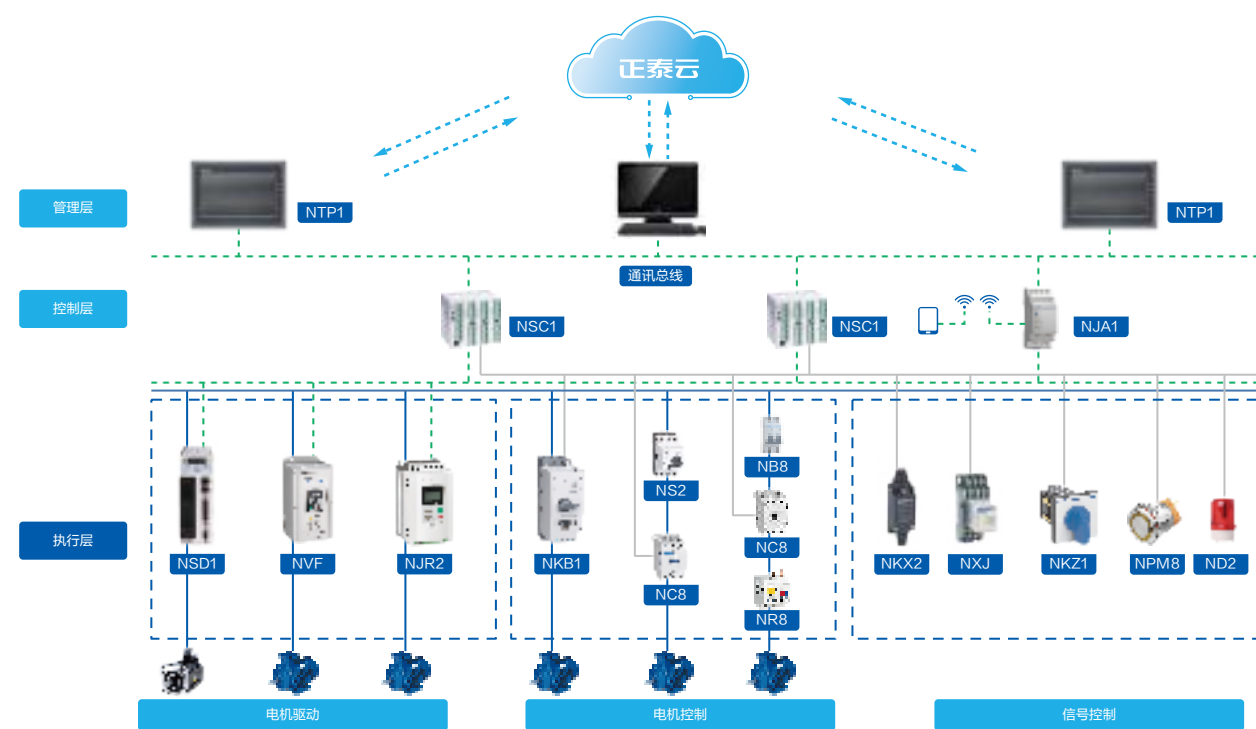
厨具行业 自动炒菜机  
解决方案

畜牧行业 禽舍环境控制系统  
解决方案





## 机械设备 控制系统架构



## Customer Value 客户价值

- 基于先进的控制系统、通信技术、云平台技术与完整的高性能产品线，带来高可靠的机械设备性能，提升机械设备性能优势。
- 完整产品线，齐全的产品规格，为客户提供一站式解决方案，节省采购成本、降低安装交付时间。
- 齐全的产品认证，满足客户设备出口不同国家的需要。
- 完善的国内及国际服务体系，为客户的机器持续运行保驾护航。





## 倍捻机 解决方案

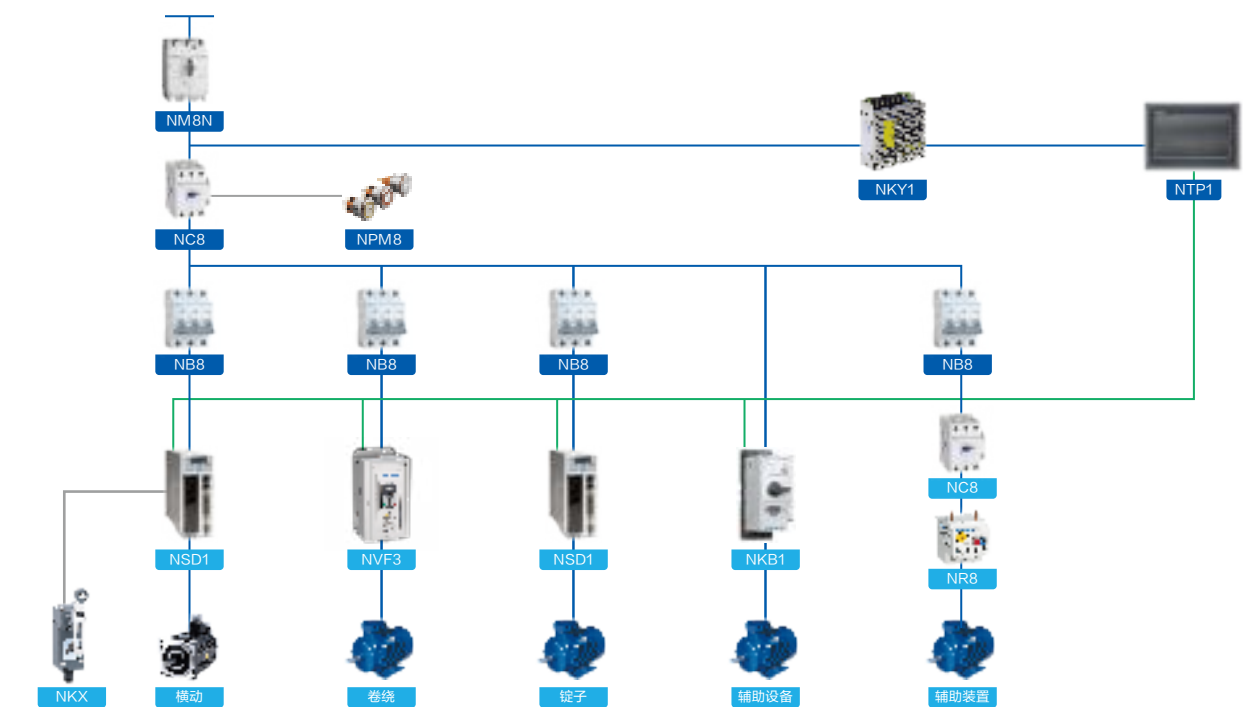


## 化纤加弹机 解决方案



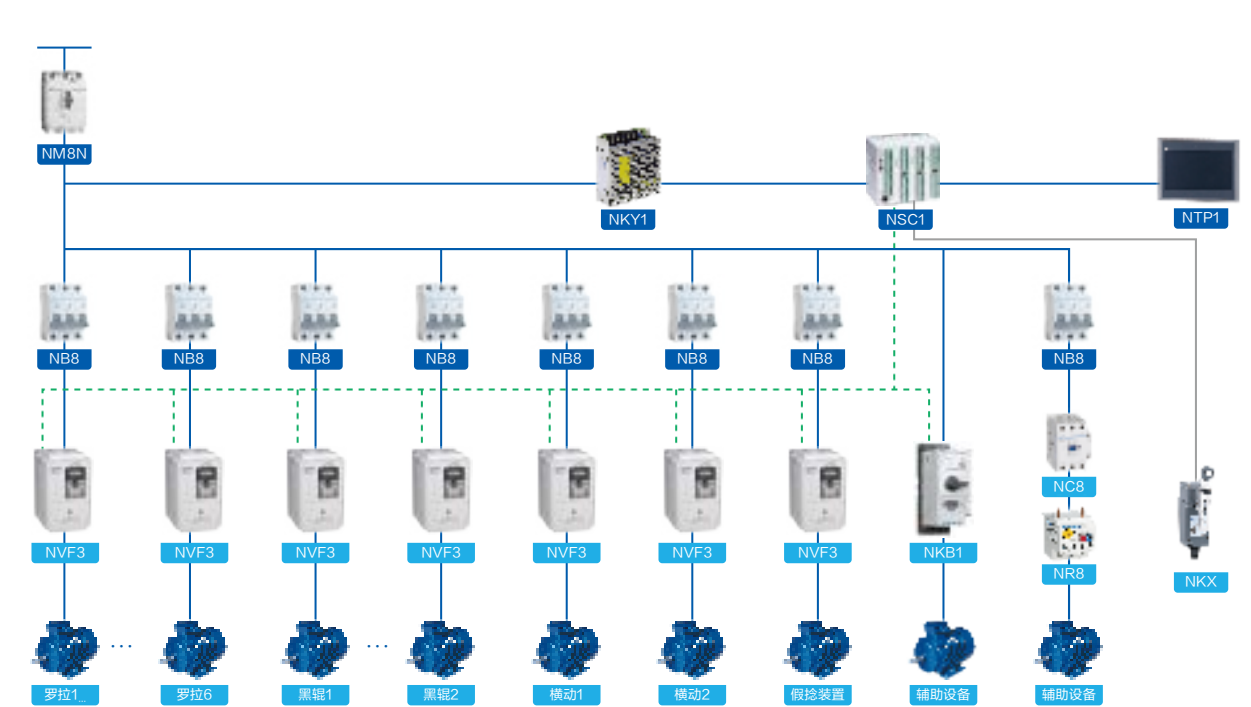
### Customer Value 客户价值

- NSD1 伺服驱动器驱控一体，内置倍捻机卷绕成型控制程序，优化控制系统节省客户设备成本。
- NSD1 伺服驱动器、NVF3 变频器驱动共直流母线，支持断电同步功能，有效避免纱线断头。
- NSD1 伺服驱动器、NVF3 变频器关键元件采用三防漆自动喷涂工艺，保障系统潮湿环境下也能可靠使用。
- NC8 接触器超长电气寿命，认证齐全，助力设备出口。
- NS2 电动机启动器节能省电，减少运行成本和安装空间。



### Customer Value 客户价值

- NSC1 运动控制器性能稳定运算能力强大，保障加弹机运行稳定，控温精确。
- NVF3 变频器内部线路板涂层加强防护，防止空气中油污腐蚀。
- 齐全的产品认证，使客户设备能出口全球不同国家；完善的国内及国际服务体系，为客户的机器持续运行保驾护航。











## 塔式起重机 解决方案

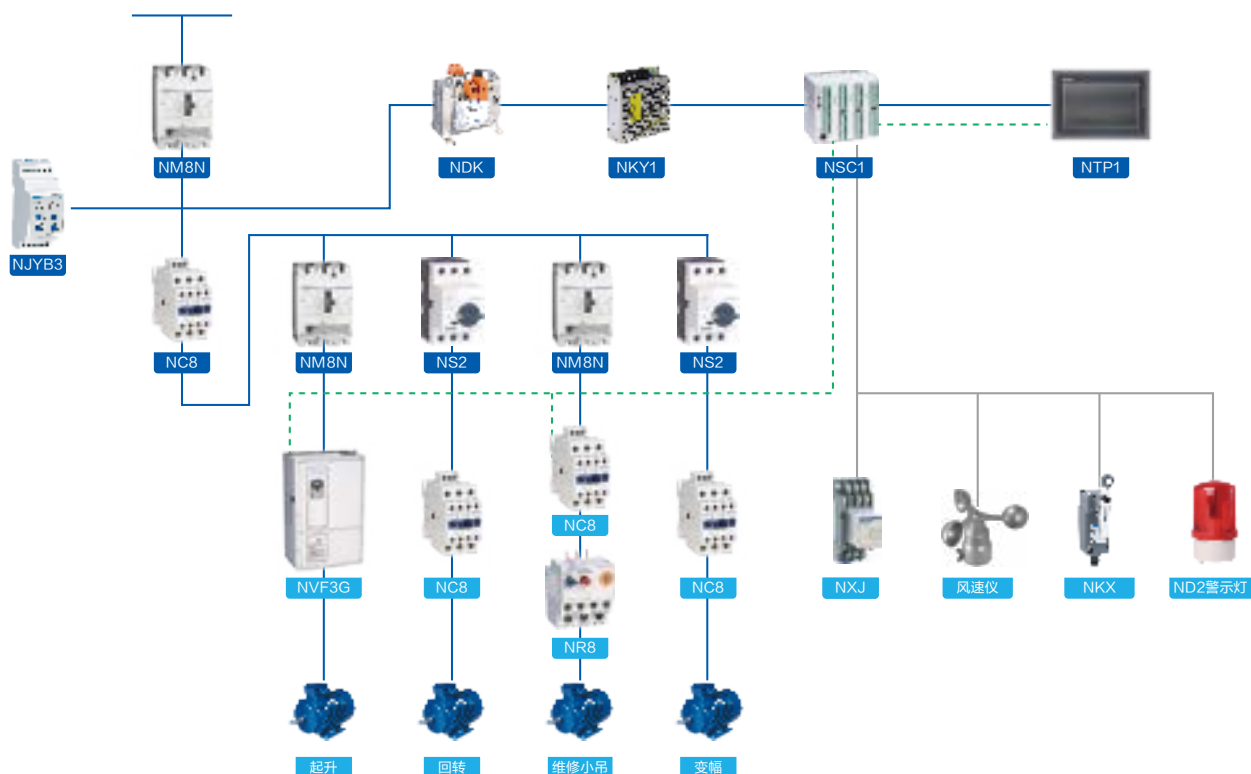


## 恒压供水 解决方案



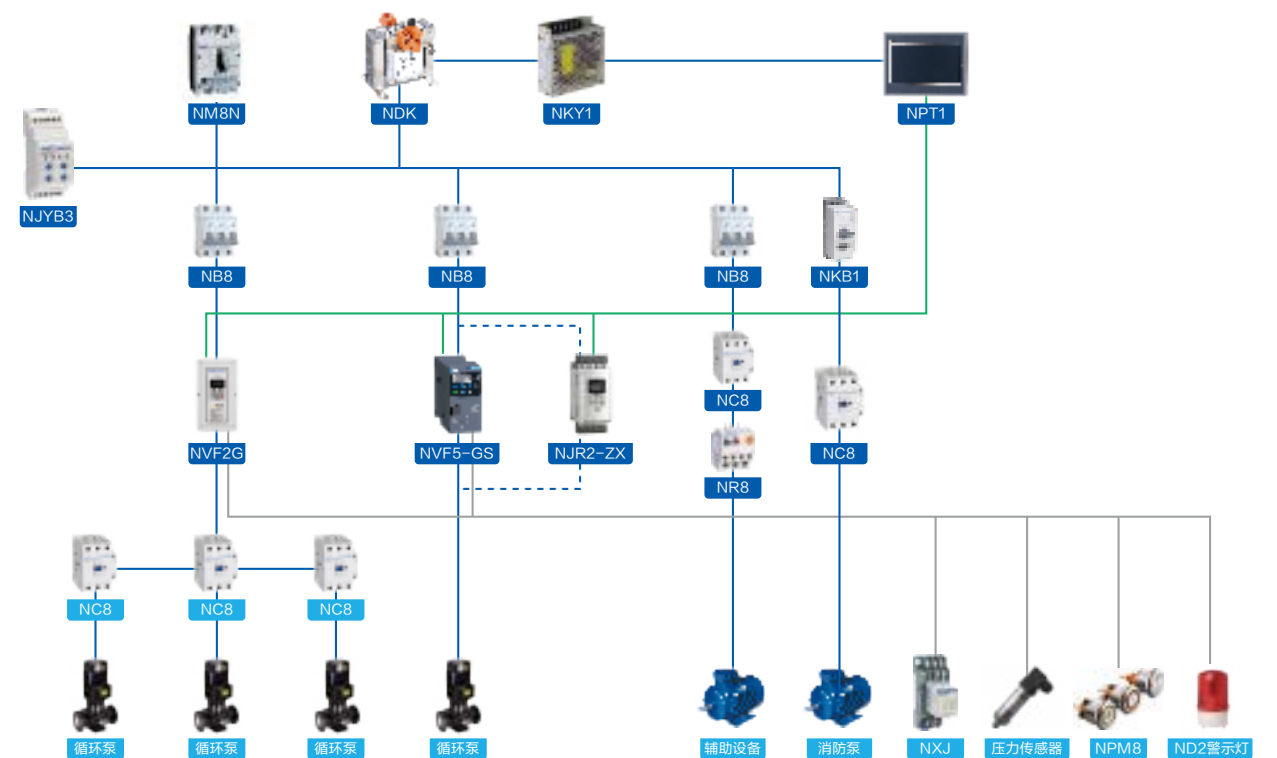
### Customer Value 客户价值

- NVF3变频器性能卓越,可实现0Hz180%大转矩输出,满足起重机低速吊装要求。
- NC8接触器品质优良,120万次超长电气寿命,宽吸合电压范围,保障起重机在电压波动时长期稳定工作。
- 可集成超载保护、负载超速判断及多种保护,满足起重行业控制及保护需求。

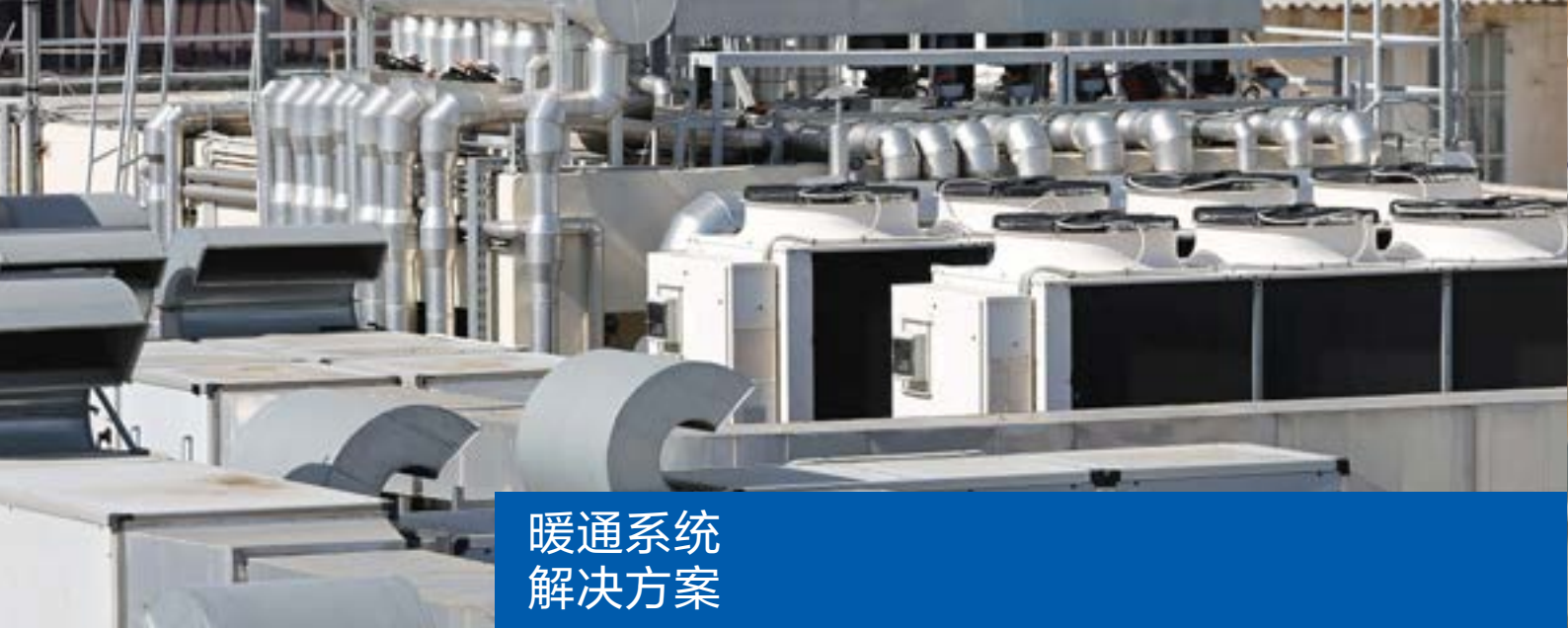


### Customer Value 客户价值

- NVF2G系列变频器操作简单,PID自动调节,可根据不同时段用水情况设定最佳压力值,输出压力稳定。
- 启动电流小,对电网无冲击,延长设备的使用寿命,节能减排。
- 关键元件采用三防漆自动喷涂工艺保障系统潮湿环境下也能可靠使用。
- NVF5-GS更适合楼宇恒压供水应用,支持多泵轮换、定时主备切换、循环变频、休眠控制、水位控制、排污功能、火灾模式等功能。







## 暖通系统 解决方案



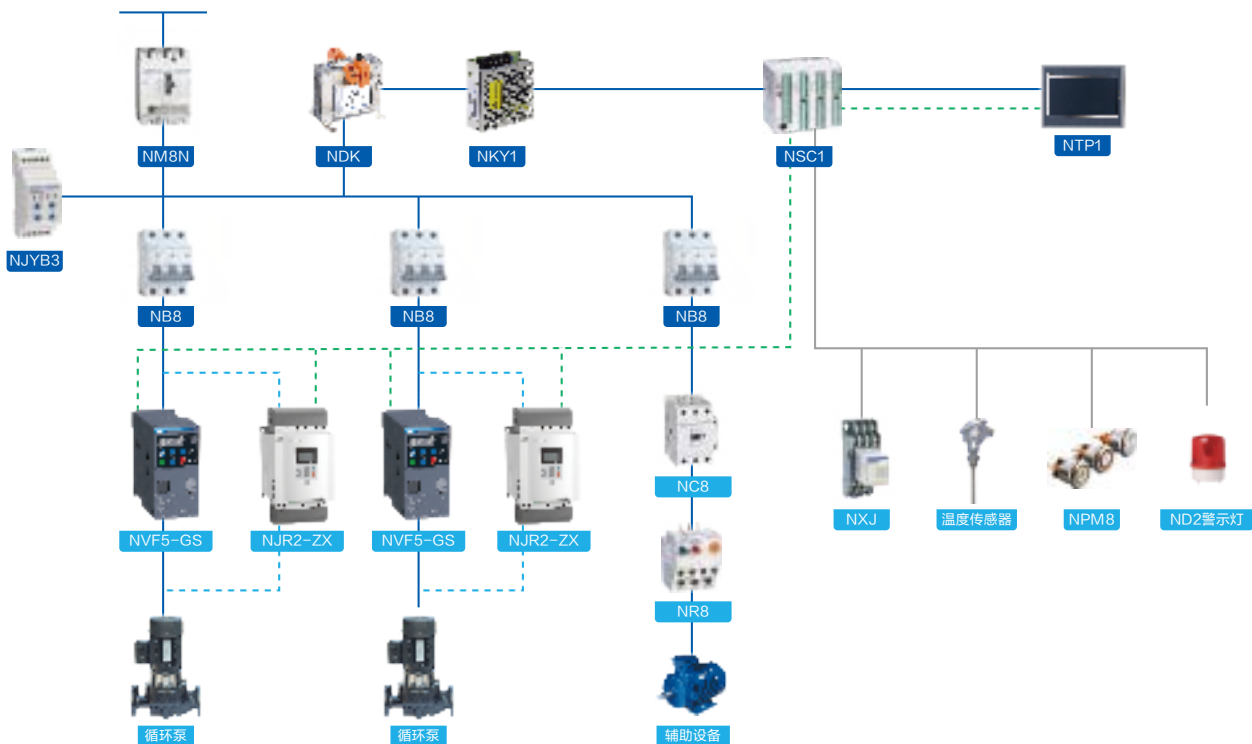
## 套标机 解决方案



### Customer Value 客户价值



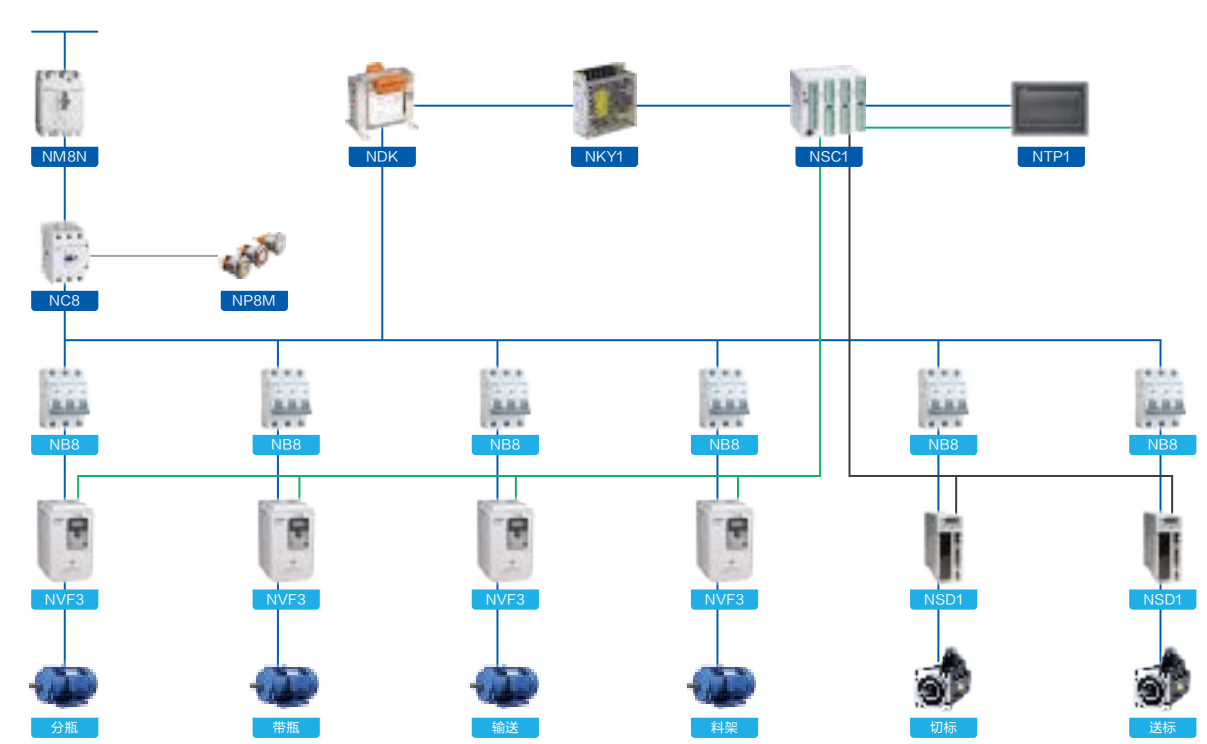
- NVF5-GS 变频器内置恒压供水应用，支持多泵轮换、定时主备切换、循环变频、休眠控制、水位控制、排污功能、火灾模式等功能，适用于循环泵控制。
- NVF5-GS 变频器全系列涂层加厚设计，环境适应性强。



### Customer Value 客户价值



- NSC1 运动控制器集成运动控制功能，4 路 200KHz 高速输入通道和 4 路 200KHz 脉宽输出通道，脉冲输出平滑，硬件中断功能检测到切标和下标信号快速响应并执行切标、下标动作，不受程序扫描周期影响，快速完成，提高套标精度。
- NSD1 伺服驱动器 1.2KHz 宽频响应，响应及时，高速运行平稳，高鲁棒性控制，套标平稳。
- NVF3 变频器 Modbus 同步控制，简化调试、使用工作量和难度。







旋转灌装机  
解决方案



机床工作台  
解决方案



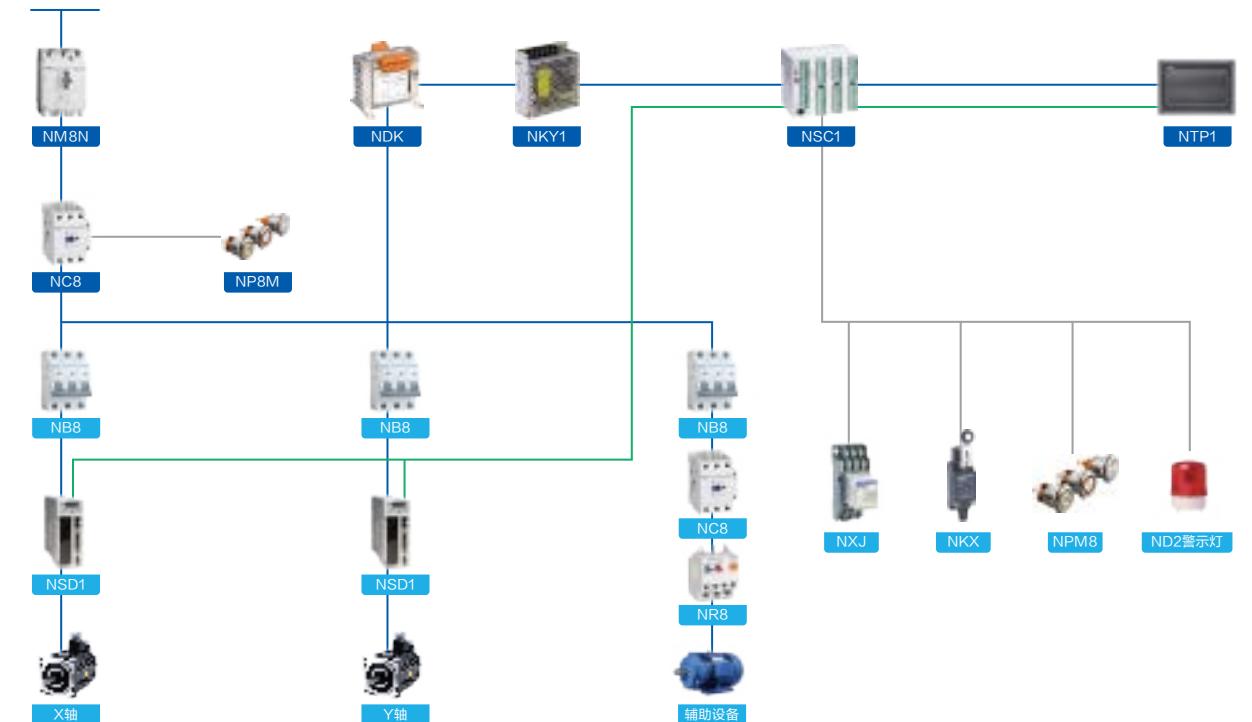
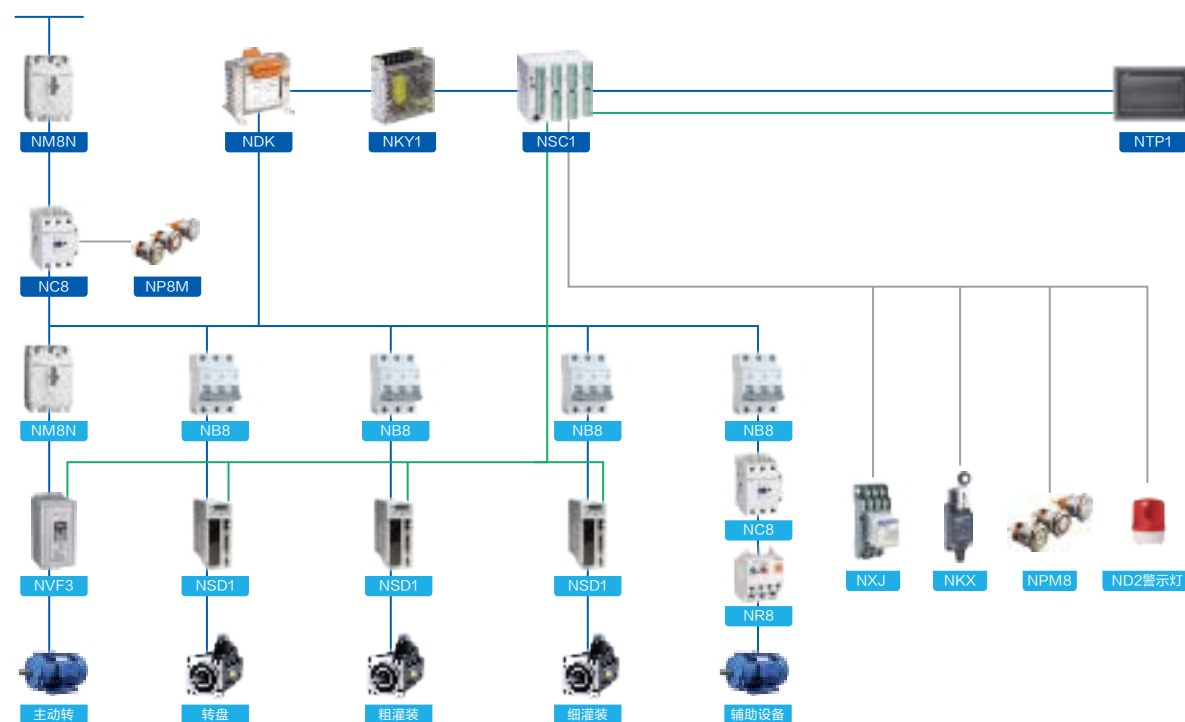
## Customer Value 客户价值

- NSC1 集成 ECAM 电子凸轮功能，确保转盘旋转与饮料灌装之间同步，通过 200KHz 高速脉冲脉冲控制转盘、粗灌装、细灌装伺服，确保灌装的系统稳定性和灌装精度。
- NTP1 实时显示灌装状态和产量，设定灌装速度，产量记录可通过 U 盘导出。
- NSC1 伺服驱动器控制螺杆精确下料，可实现  $\pm 0.5g$  以内精度。



## Customer Value 客户价值

- NSC1 运动控制器通过脉冲 PTO 控制 X 轴、Y 轴伺服精确定位。
- NSD1 伺服 17 位高精度位置反馈，领先的低频振动抑制和摩擦补偿功能，高鲁棒性控制、精确、稳定，确保机床加工精度。
- NC8 接触器宽电压设计，宽工作温度范围，长电气寿命，适应机床金属加工恶劣环境。





## 水箱式拉丝机 解决方案

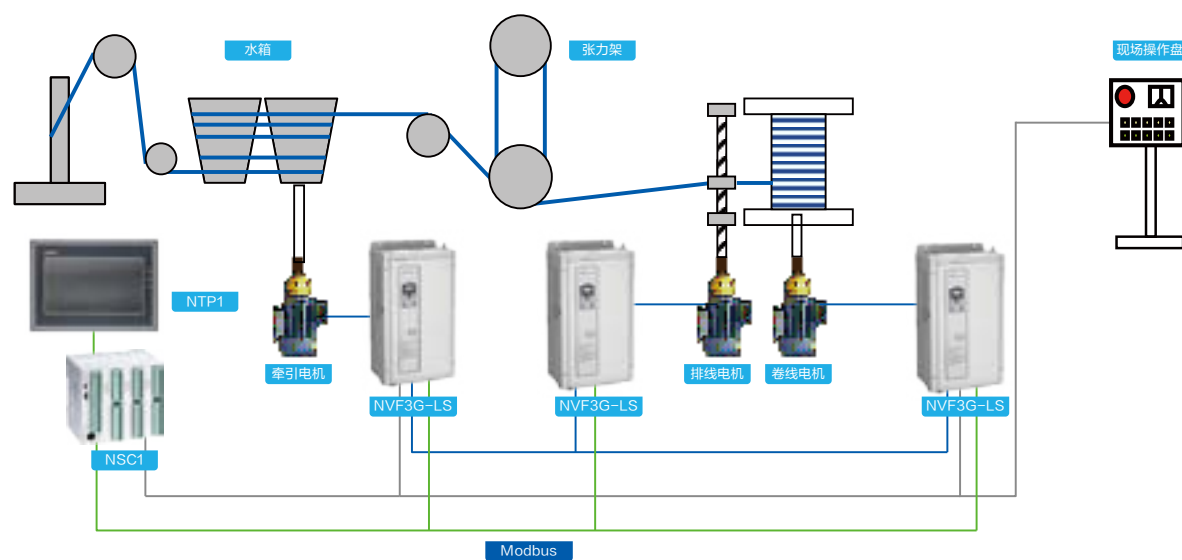


## 空气压缩机 解决方案



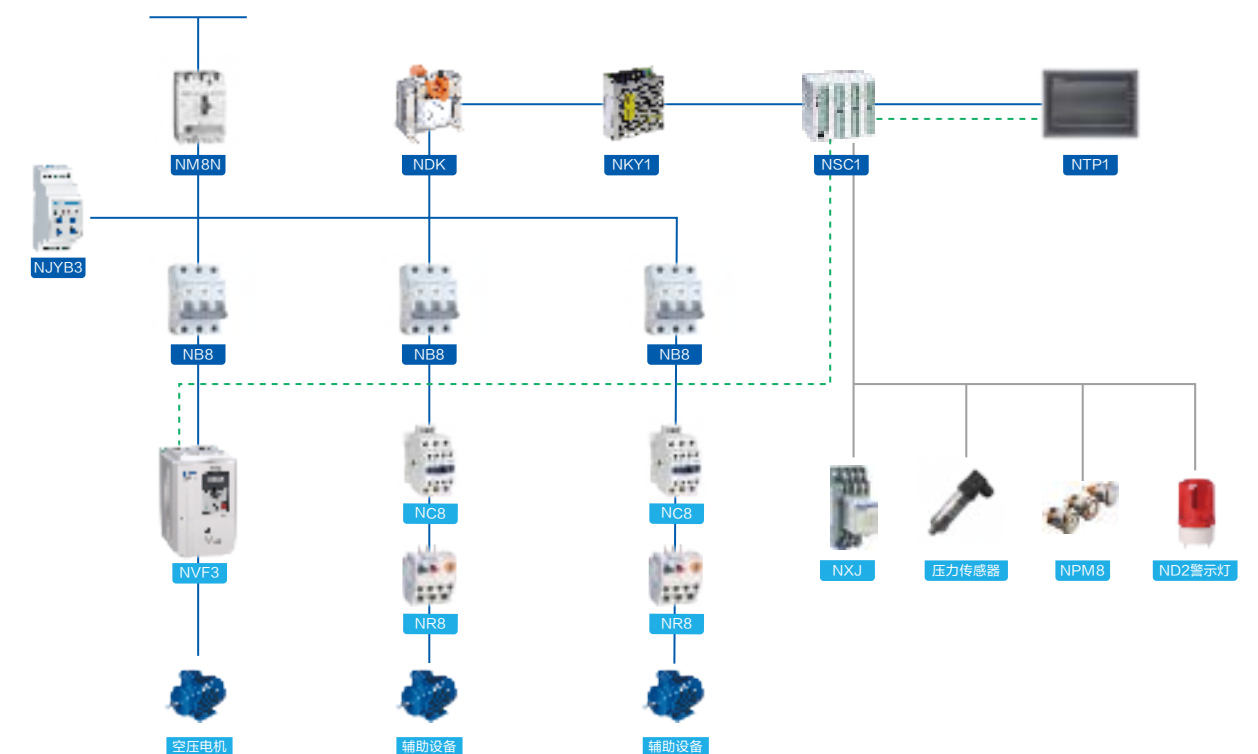
### Customer Value 客户价值

- NVF3G-LS 拉丝专用变频器内置智能 PID 控制，卷径计算功能，平稳运行，开环运行精度高。
- NVF3G-LS 拉丝专用变频器调试简单，内置拉丝专用软件，断线停机检测功能，满足大部分拉丝机工艺需求。
- NSC1 运动控制器通过 Modbus 读取各变频器数据并上传到 NTP1 触摸屏，NSC1 精确计米、定长自动减速并停车。



### Customer Value 客户价值

- NVF3 变频器领先的矢量控制算法，实现高性能、高精度的电机驱动控制，提高空压机的可靠性和环境的适应性。
- NTP1 触摸屏可直接方便的设定压力，温度，对报警了如指掌，可存储历史报警数据，轻松制定保养计划。
- NC8 防尘、防潮、宽工作温度、宽电压设计，适应现场恶劣环境。







## 自动炒菜机 解决方案



## 禽舍环境控制系统 解决方案



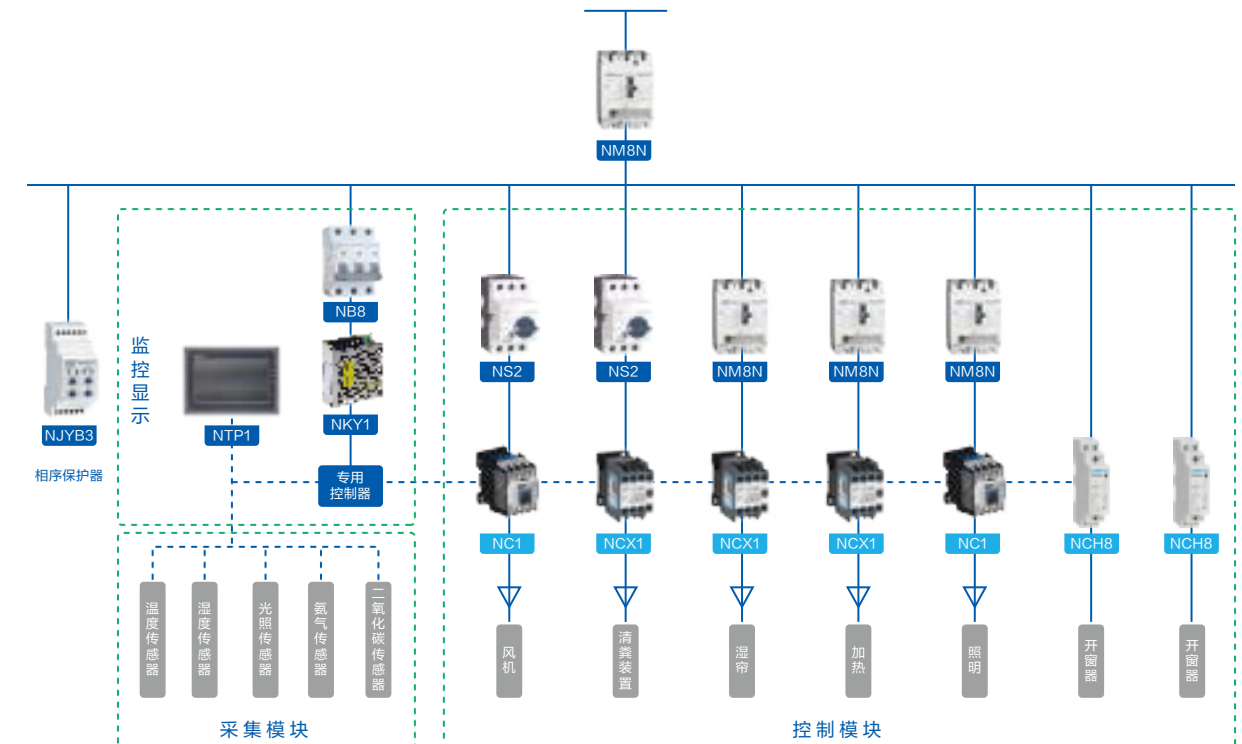
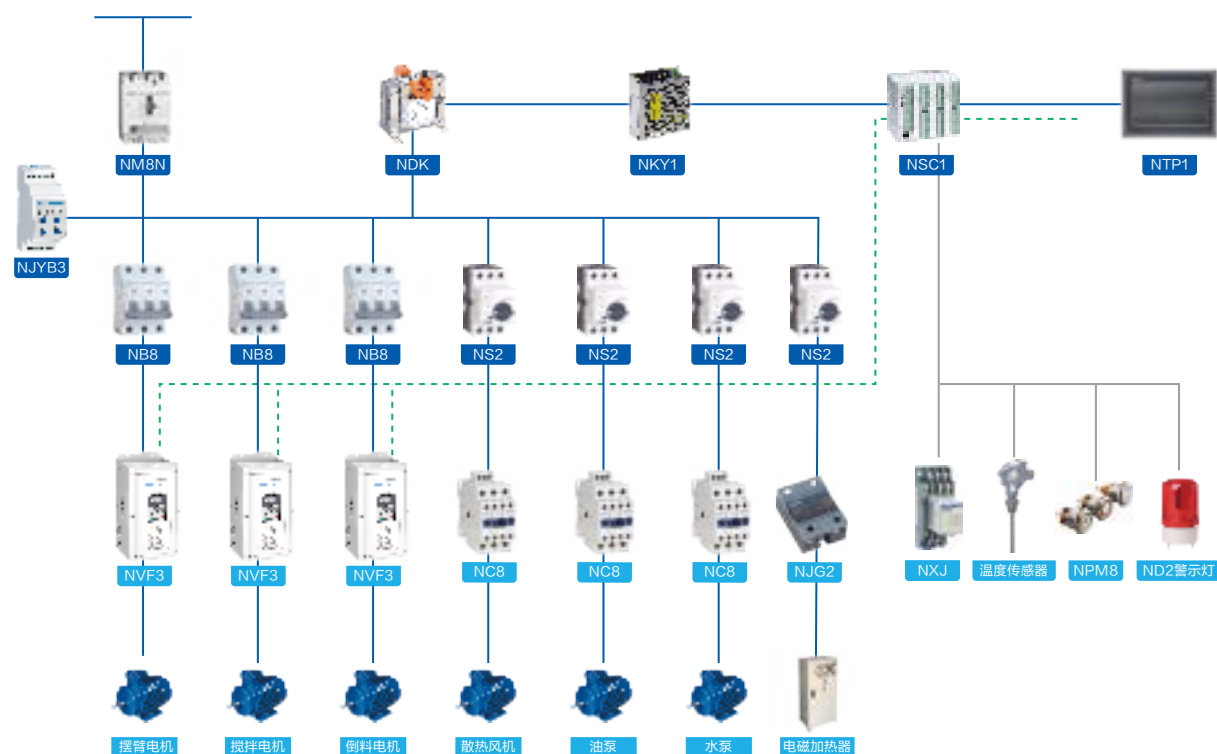
### Customer Value 客户价值

- NVF3 系列变频器，自带防腐蚀涂层，抗油烟等恶劣环境，具有体积紧凑，节省机柜控件，操作快捷、性能优异。
- NC8 接触器防尘、防潮、宽工作温度，厨房现场潮湿、高温等恶劣环境下稳定工作。
- NTP1 触摸屏具备强大的配方功能，可存储上百种菜单配方，炒菜机一机多用。



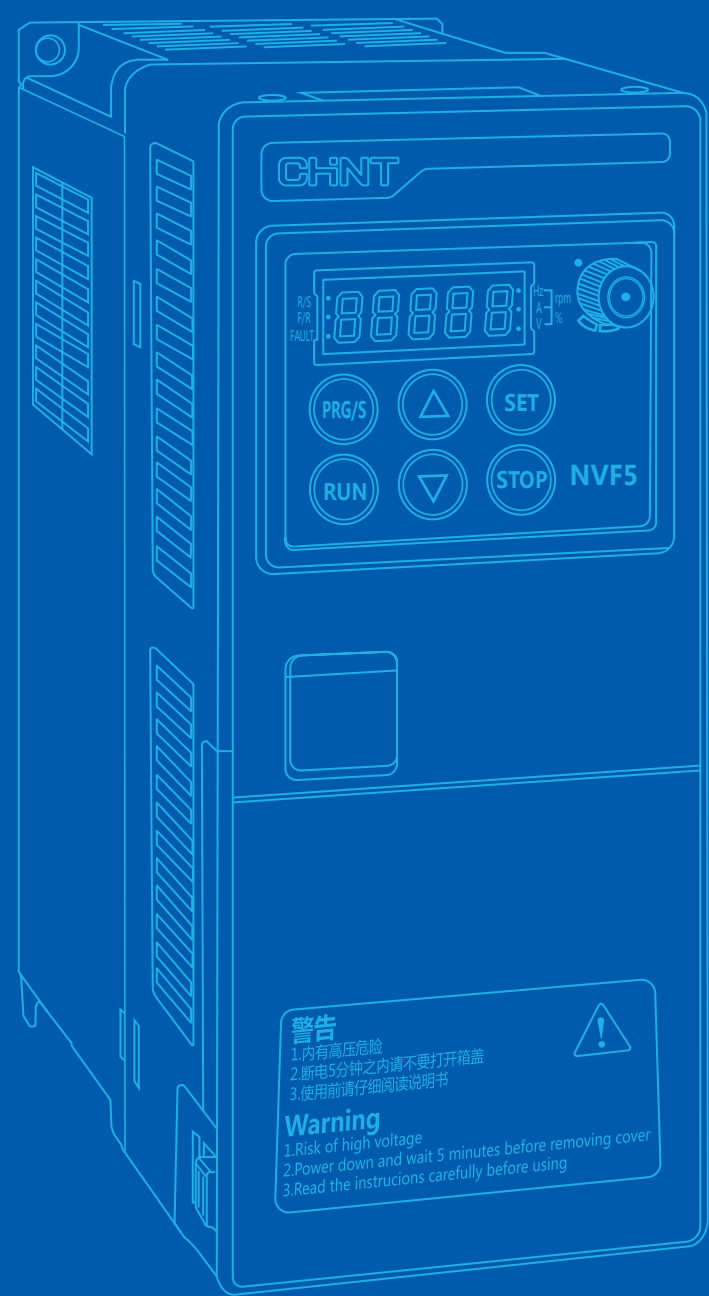
### Customer Value 客户价值

- NC1 畜牧专用接触器、NCX1 防尘接触器，畜牧业粉尘、高湿度、高温等恶劣工作环境中稳定工作。
- NS2 交流电动机起动器具有过载、断相、短路保护功能，还可作隔离器使用，体积小巧及多功能一身。
- 根据有害气体浓度自动启动清粪装置，确保鸡舍环境参数稳定。



# Product Introduction

## 产品介绍



## 机械行业 应用解决方案

NTP1 系列  
工业触摸屏

NSC1 系列  
运动控制器

NSD1 系列  
伺服驱动器

NVF3G-LS 系列  
拉丝专用变频器

NVF5-GS 系列  
供水专用变频器

NJR2-ZX 系列  
在线式软起动器

NCX1 系列  
防尘交流接触器

NB8 系列  
小型断路器

NKB8 系列  
控制与保护开关电器





NTP1 系列  
工业触摸屏



### 灵活选择、多场景适用 —— 为智能电网提供更多选择

- 基于 Linux 系统，系统稳定、高效、可靠
- 全新的密码机制，使用更安全、可靠
- 提供大量丰富的、用于各行业的矢量图库
- 报警功能扩展；资料数据的导入导出；多组数据采集



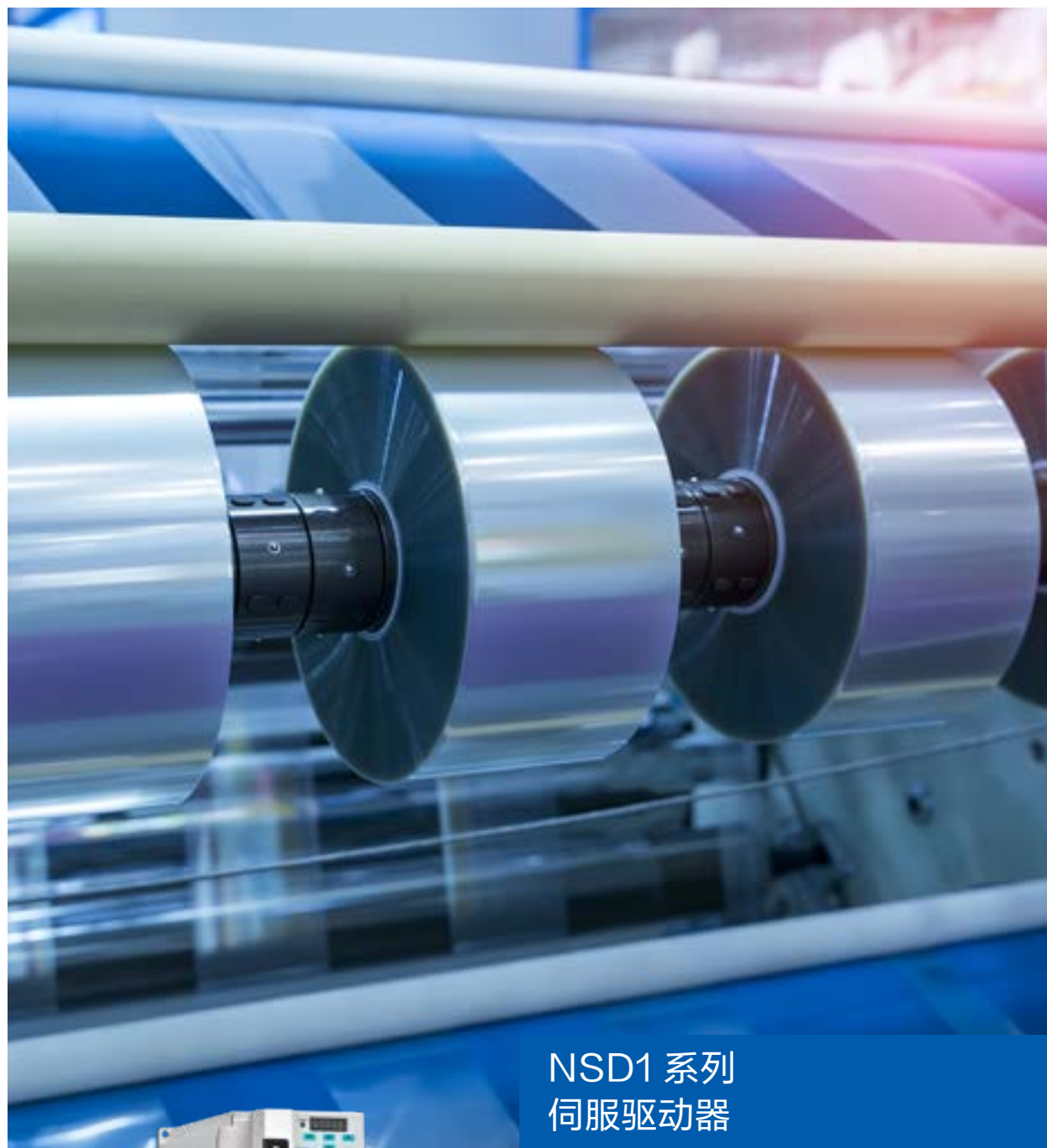
NSC1 系列  
运动控制器



### 功能强大、安全可靠 ——为机械设备量身定做

- 32 位高性能 CPU，基本指令单步运行时间  $0.05 \mu s$
- 两路或四路最高 200KHz 高速脉冲输出；
- 多层加密防护，保护用户 合法知识产权；
- 支持 2KByte 断电存储区，无需担心数据丢失。





NSD1 系列  
伺服驱动器



### 优异性能、运行可靠 —— 让机械控制更快速准确

- 全系标配、选配多种通讯方式
- 支持多轴同步，预留飞剪、轮切、追剪、CAM Disk 等
- 领先的低频振动抑制、低速矫正及摩擦补偿功能
- 先进的电流前馈、加速度前馈、位置前馈控制算法



NVF3G-LS 系列  
拉丝专用变频器



### 功能齐全、性价比高 —— 使拉丝机械控制更为简化

- 主速度计算功能
- 卷径计算功能
- 张力 PID 功能
- 断线检测功能





### 独特防护、智能控制 ——为水处理量身定做

- 独特的防护设计，防异物掉入
- 宽电压、宽温升设计
- 人性化设计，参数拷贝功能
- 智能多泵控制



### 功能齐全、性价比高 ——使机械控制更为简化

- 节省综合成本
- 通讯能力强
- 保护功能齐全维护成本低
- 可适应恶劣环境





NCX1 系列  
防尘交流接触器



### 防尘设计 应用广泛

——独特防尘设计，适用于各种灰尘较大的环境

- 更高的防护等级，防护等级可达 IP50
- 更可靠的质量设计，触头温升更低
- 更有效的安装设计，缓冲性能更好



NB8 系列  
小型断路器



### 细节设计，性能优异

—— 使机械控制更为简化

- 快速闭合设计，合闸同步性高；
- 指示窗口设计，分断状态可视；
- 电气寿命 2 万次，机械寿命 1 万次；
- 分断能力 10kA， $U_{imp}=6Kv$ ，污染等级 3 级





NKB8 系列  
控制与保护开关电器

### 易用可靠、功能齐全 ——全面保护电机设备

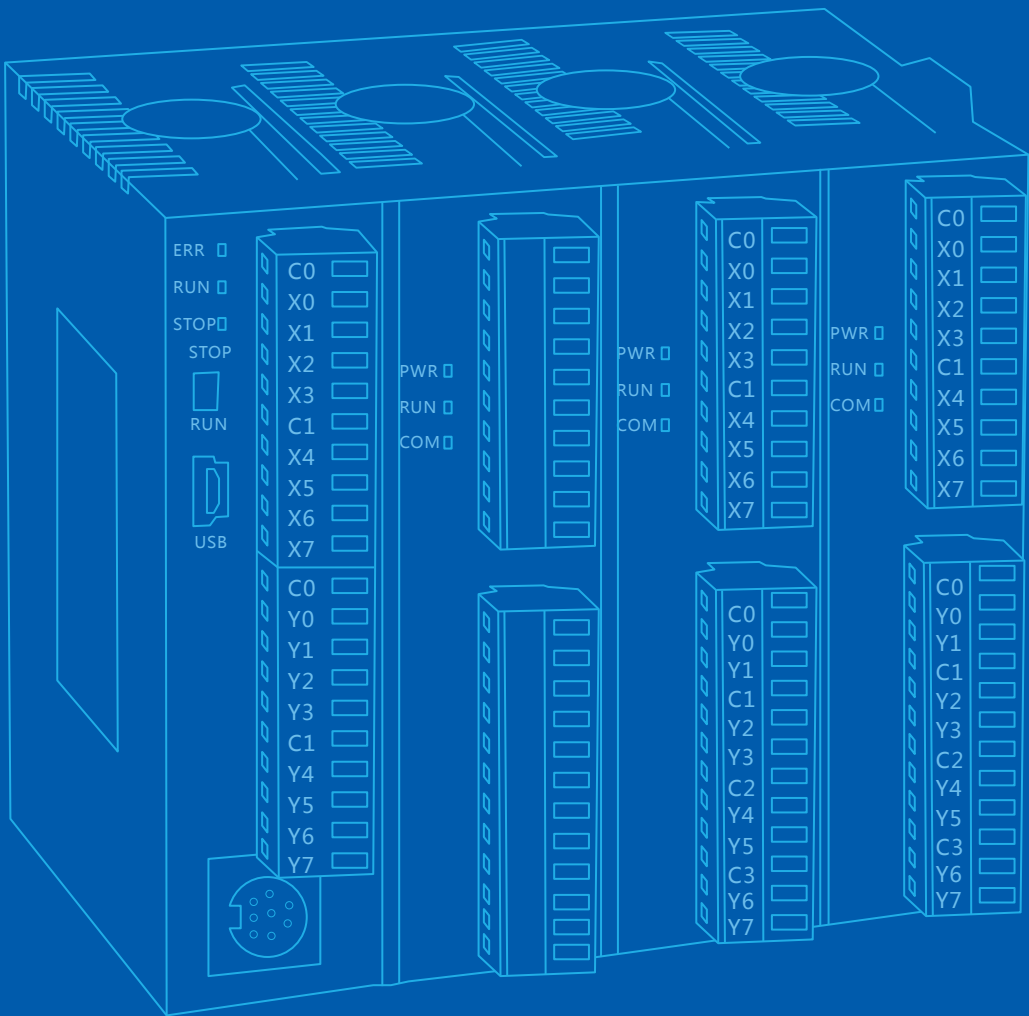
- 模块化设计体积小，安装控制方式多样化
- Modbus 通讯，液晶显示直观方便
- 接线处具有误接线设计，有效防止导线误接
- 分断能力高，机械电气寿命高
- 保护功能齐全，型式规格齐全





# Product Overview

## 产品概览



## 机械行业 应用解决方案

工业自动化  
变频器类 / 软起动器类  
伺服系统 / 工业控制

控制电器  
接触器类 / 继电器类 / 电动机起动器类  
主令电器类 / 电源电器类

配电电器  
断路器类

终端电器  
断路器类





## NTP1 系列 工业触摸屏

- 屏幕尺寸：4 吋、7 吋、10 吋
- 基于 Linux 系统，系统稳定、可靠、高效
- 工业级高端 Cortex A8 处理器，主频高达 600MHz，128M DDR3 内存。
- 支持以太网、2 个 RS232/422/485 口、2 个 USB 接口，支持多种协议
- 支持 U 盘下载程序
- 26 万色真彩色显示，4 线高精度触摸板。
- 支持最多 32 个控制器及智能设备通信。
- 内嵌丰富行业专业图库。
- 50 种语言任意切换。



## NSC1 系列 运动控制器

- 高效运行：32 位高性能 CPU，编译型执行方式，扫描周期比解析型快 10 倍 基本指令单步运行时间 0.05 $\mu$ s 脉冲计数
- 脉冲输出：四路单相高速脉冲计数，分别最高 200KHz，最高 200KHz；
- 加密方式：多层加密防护，包括上载密码、下载密码、监控密码、两路高速脉冲输出、子程序密码保护，保护用户合法知识产权
- 通讯方式：支持 RS232,RS485,USB 设备接口方式
- 运动控制：凸轮曲线，飞剪，追剪，轮切，圆弧插补



## NVF3 系列 变频器

- 产品功率：1.5~400kW
- 输入电压：三相（323~484）V、单相（187~264）V
- 具有自动节能运行、自动限流、自动稳压、PID 控制等功能，更好地为客户提供设备保护，实现节能降耗
- 具有过电流、过电压、欠电压、过负载、缺相、过热等 20 多种保护功能
- 丰富的 I/O 接口和通讯接口，可满足不同的应用需求
- 采用先进的高精度磁通矢量控制技术，控制精度高、调速范围宽、起动力矩大、可靠性高、过载能力强、操作灵活方便



## NVF3G-LS 系列 拉丝专用变频器

- 产品功率范围：1.5~400kW
- 输入电压范围：单相 230V(±15%) 三相 380V(-15%)~440V(+15%)
- 过载能力：150% 额定电流 1 分钟，180% 额定电流 2 秒  
控制方式：无 PG 矢量控制（SVC）；带 PG 矢量控制（FVC）；V/F 控制
- 起动转矩：0.5Hz 时 150% 额定转矩（无 PG 矢量控制）、0.00Hz 时 200% 额定转矩（带 PG 矢量控制）
- 拉丝专用功能：主速度计算功能，卷积计算功能，张力 PID 功能，断线检测功能；
- 具有过流保护，过压保护，欠压保护，过热保护，过载保护，缺相保护等保护功能



## NVF5-GS 系列 供水专用变频器

- 产品功率：1.5~45kW
- 输入电压范围：三相（380~440）V±15%
- 输入频率范围：50Hz/60Hz
- 输出频率范围：0~120Hz
- 控制方式：V/F 控制，SVC 控制
- 过载能力：1.5 倍额定电流 1min，1.8 倍额定电流 2S
- 起动转矩：1Hz 时 120% 额定转矩



## NJR2-ZX 系列 在线式软起动器

- 先进的双 CPU 控制技术为核心，控制可控硅模块，实现多项可选保护功能
- 产品规格覆盖 7.5kW~75kW，是传统的星-三角起动、自藕降压起动理想的更新换代产品
- 广泛应用于冶金、消防、矿山、供水、市政、食品、水泥、石化等领域的电机传动设备



## NSD1 系列 伺服驱动器

- 机型功率：0.2KW~3.0KW
- 供电方式：220V（单相，三相），380V（三相），共直流母线
- 通 讯 接 口：标 配 Modbus、CANopen 通 讯 协 议，选 配 PROFINET、EtherCAT 高速工业以太网接口
- 控制模式：速度控制，位置控制，转矩控制，速度 + 位置控制，转矩 + 速度控制，位置 + 转矩控制等
- 适用行业：机床设备，纺织机械，包装机械，印刷机械，电子制造设备等

## NC8 系列 交流接触器

- Ui: 690V~1000V
- Uimp: 6kV ~ 8kV
- Ue: AC 220V ~ 690V
- Ie: 6A ~ 500A
- 全系列三极产品可自带 1 至 4 组辅助触头
- AC-3 电寿命可达 120 ~ 170 万次，AC-4 不降容电寿命可达 2.5~7 万次
- 附件模块化、派生性强

## NR8 系列 热过载继电器

- Ui: 690V
- 脱扣级别：10A
- 与 NC8 系列接触器适配，整定电流连续可调，整定范围（0.1~630）A
- 产品具有过载保护、断相保护、温度补偿、自动与手动复位功能，产品性能稳定可靠
- 产品结构紧凑、体积小巧
- 功耗低，发热功耗相比传统产品下降 38%



## NCX1 系列 防尘交流接触器

- 额定工作电压：220V、380V、660V
- 额定工作电流：9A ~ 95A
- 额定绝缘电压：690V
- 极数：3P
- 线圈控制方式：AC24V~380V
- 外壳防护等级：IP50

## NS2 系列 交流电动机起动器

- Ue（V）：230/240、400/415、440、500、690
- 分断能力 Icu: 50kA/415V，4kA/690V
- 整定电流范围宽：0.1~80A
- 脱扣级别：10、10A
- 操作方式：按钮操作或旋钮操作
- 功能完善，保护功能齐全
- 附件齐全，功能组合化多样，能满足各种需求
- 具有脱扣测试机构，产品安全可靠
- 具有锁定装置，可有效防范非岗位工作人员任意操作起动器

## NKB1 系列 控制与保护开关电器

- 壳架：45A、125A 两个壳架
- 分断能力 Icu：（15~35）kA/415V
- 整定电流范围 0.4~125A
- 电寿命：（AC-43）120 万次 /45A，100 万次 /125A
- 机械寿命：1000 万次 /45A，500 万次 /125A
- 类型：基本型，漏电型，通讯型，隔离型，消防型
- 具有断相、过流、堵转、短路、欠流、过压、欠压，三相不平衡、起动延时等诸多保护功能
- 智能自适应技术：具有一键恢复，自整定功能
- 可派生：可逆控制器，自耦减压启动器，双速控制器



## NKB8 系列 控制与保护开关电器

- 使用类别：AC-43、AC-44
- 额定电流：63A
- 分断能力  $I_{cs}$  (kA)：50(AC400V)、4(AC690)
- 全系列均通过 CCC 认证
- 保护功能齐全，充分满足各种负载设备要求
- LED 中文显示窗口，可以全屏方式显示测量参数，可轮显参数；
- 可将过载电流 / 脱扣级别分档设定；
- 立体的手柄设计，操作更具有舒适感

## NJA1-L 智能继电器

- 供电电源 AC/DC：110V ~ 240V
- 安装方式：导轨式
- 触点数量 / 容量：4 组 / Ith:5A
- 开关量输入数量：4 组
- 触点容量：Ue/Ie:AC-15 240V/1.5A
- 模拟量输入数量 / 参数：4 组（与开关量输入共用）/ 0 ~ 10V
- 无线通讯方式：Wifi
- 组网通讯模块：可扩展 RS485/ModBus 通讯模块
- 最大编程序块数量：200
- 采用智能手机 APP 进行逻辑图形编程
- 采用无线通讯方式编程、监控与控制

## NJBK7 电动机保护继电器

- $U_i$ ：690V
- $U_{imp}$ ：4kV
- 整定电流范围：1A~800A
- 额定限制短路电流：10kA~30kA
- 分体式结构：适用成套设备抽屉式安装
- 智能易用：主机具有自动识别互感器的功能
- 标配通讯：标配 RS485 通讯接口，内置 Modbus 通讯协议

## NJDC-17 小型电磁继电器

- 标准型产品额定工作电流：5A（2 组 / 3 组触点）、3A（4 组触点）
- 大功率型产品额定工作电流可达 10A（2 组触点）
- 直插 / 焊接式
- 可带状态指示灯和浪涌抑制
- 带可自锁测试按钮
- 透明防尘罩封装，安装方式多样
- 备用各种插座选用

## NJG2 系列 固体继电器

- 输出电流：AC 10A~120A DC10A~20A
- 输入控制电压：DC3~32V, AC90~250V
- 输出电压：AC24~240V, AC40~480V, DC12~250V
- 温度范围：-30℃ ~80℃
- 高 dv/dt；过零导通；内置 RC 吸收回路
- 规格齐全
- 配有 9 种散热器
- 阻燃材料及人性化设计
- 超强的散热性及环境适应性

## NXJ 系列 小型电磁继电器

- 标准型产品额定工作电流：5A（2 组 / 3 组触点）、3A（4 组触点）
- 大功率型产品额定工作电流可达 10A（2 组触点）
- 直插 / 焊接式
- 可带状态指示灯和浪涌抑制
- 新材料触点，性能可靠
- 触点组合、线圈电压齐全
- 人性化设计，方便检视

## NJYB3 系列继电器

- 符合标准：GB/T 14048.5、IEC 60947-5-1
- 额定电压：三相三线 AC 380V，三相四线、两相、单相 AC 220V
- 显示：LED 显示
- 功能：过电压、欠电压、三相不平衡、断相、相序、PTC 温度、负载端等保护功能，过电压、欠电压、三相不平衡的电压范围和动作时间范围可调。
- 特点：体型小，精度高，具有 26 种功能组合可选
- 装置方式：导轨式，装置式
- 机械寿命：100 万次
- 电气寿命：10 万次

## NJYW1 液位继电器

- 符合标准：GB/T 14048.5、IEC 60947-5-1
- 电源电压：AC36V、AC110V、AC220V、AC380V,50Hz
- 触点容量：Ue/Ie:AC-15 240V/0.75A,415V/0.47A;lth:5A
- 高、中、低三根电极液位检测
- 工作状态 LED 指示
- 装置式或导轨式两种安装方式
- 防止水泵空抽保护功能
- 水位监测电极引线长度最长可达 2km

## NP3 系列 按钮

- 符合标准 GB/T 14048.5
- 起重机、电动葫芦等控制之用
- 按钮之间机械联锁功能，如上与下、左与右等
- 平钮按钮电寿命 AC 50 万次，机械寿命 100 万次
- 防护等级 IP65

## NP8 系列 按钮

- AC-15：415V/1.9A；240V/3A；120V/6A
- DC-13：250V/0.27A；125V/0.55A
- 防护等级 IP65：防尘防水
- 模块化，小型化，底部可挂 3 模块
- 卡扣式结构，安装拆卸方便
- 寿命长

## NPM8 系列 金属按钮

- Ui：250V
- 电寿命：5 万次
- 机械寿命：100 万次
- 环境温度：-25℃ ~ +55℃
- 防水性：防护等级可达 IP67
- 抗碰撞：防护等级可达 IK09
- 外型美观：按钮板前造型扁平、小巧，具有金属光泽
- 特殊定制：可根据客户要求定制特殊的外观、特殊的亮灯字符、直观的文字指示命令等
- 规格多样：产品安装尺寸覆盖面广，规格型式齐全

## ND16 系列 信号灯

- Ue：AC/DC 6V ~ 380V
- 工作电流：≤ 20mA
- 工作寿命：≥ 30000 小时
- 光亮度：≥ 40cd/m<sup>2</sup>
- 安装孔径：φ22 和 φ25 通用
- 采用高亮度 LED，颜色丰富，能耗低
- 蜂鸣器品种多样，发声效果好，警示作用强
- 隐蔽接线端子，安全可靠





## NKX2 系列 行程开关

- Ui: 415V
- Uimp: 4kV
- Ue: AC-15: 240V; DC-13: 250V
- Ie: AC-15: 1.5A; DC-13: 0.4A
- 机械寿命: 1200 万次
- 电气寿命: 50 万次
- 13 种操作方式
- 防护等级: IP65
- 常闭触头带直接断开功能

## NKY1 系列 开关电源

- 符合标准 Q/ZT 305
- 直流稳压
- 输入电压范围: 170VAC ~ 264VAC 或 85VAC ~ 132VAC
- 铝制金属外壳, 外壳上有网状散热孔
- 采用 EMI 滤波器
- 温升低、效率高
- 纹波系数低
- 输出具有过载保护、短路保护功能
- 体积小、重量轻、安装方便

## NDK 系列 控制变压器

- 符合标准: Q/ZT 258
- 将单相或两相 50Hz 频率的交流额定电源电压转换成用户所需要的一个或多个单相交流电压的功能
- 额定工作电压选取范围: 小于等于 660V( 大于 660V 小于等于 1140V 时, 可协商特殊设计定制 )
- 在额定负载下能长期工作



## NDKQ 系列 控制变压器

- 符合标准: Q/ZT 258
- 将单相或两相 50Hz 频率的交流额定电源电压转换成用户所需要的一个单相交流电压的功能
- 额定工作电压选取范围: 额定输入电压为 380V, 额定输出电压为 36V,(220V、110V、36V、24V 等其他工作电压可协商特殊设计定制 )
- 在额定负载下能长期工作
- 50VA、100VA、150VA 容量规格产品特别可适用在长度方向尺寸要求较小的使用场合
- 主要应用在起重机控制系统中, 是起重机控制柜的配套专用产品
- 水位监测电极引线长度最长可达 2km

## NM8N 系列 塑壳断路器

- 壳架电流: 125/250/400/630/800/1600
- 额定电流: 热磁 :16A~1600A; 电子式 :32A~1600A
- 额定电压: AC:380/400/415/440/500/660/690V
- 额定极限短路分断能力 ( 380/400/415V ) : 36kA~150kA
- 双断点触头结构, 轴承式转轴, 快速气吹结构, 分断速度快, 零飞弧
- 模块化设计: 各种附件组合安装, 方便维修、更换
- 安装及进线方式丰富, 可上下进线不降容
- 内置通信接口, 可实现远程四遥
- 配电保护、电动机保护

## NB8 系列 小型断路器

- 额定电压: AC230V/400V
- 额定电流: 1A~63A
- 极数: 1P、2P、3P、4P、1P+N、3P+N
- 额定绝缘电压: 500V
- 额定冲击耐受电压: 至 6kV
- 额定极限分断能力: 至 10000A
- 瞬时脱扣特性: B、C、D
- 符合标准: GB/T 10963.1 IEC60898-1; GB/T 14048.2 IEC60947-2





## ND2 系列 警示灯

- 产品采用阻燃材料制成，可承受 650℃ 高温灼热
- 线路板与导线之间采用特殊设计，有效防止拉拽导线造成松焊



## NTK1 系列 温控器

- 采用 TH35-7.5 型安装轨安装，安装便捷
- 温度调节范围广：-10 ~ +50℃，0 ~ 60℃，20 ~ 80℃
- 机械寿命可长达 10 万次



## NTF2 系列 轴流风扇

- 产品有多种外观：方形风扇、鼓形风扇、圆形风扇
- 运行噪音低，交流风扇噪音 ≤ 60dB



## NTR1 系列 加热器

- 采用 H35-7.5 型安装轨安装，安装便捷
- 铝剖面设计形成烟囱效应使热量释放稳定
- 压力端子设计，接线高效便捷





# Cooperation Partners 合作伙伴



## 机械行业 应用解决方案



奥的斯电梯公司	沈阳机床股份有限公司
通力电梯有限公司	凯泉集团有限公司
上海振华重工（集团）股份有限公司	海天集团
中联重工股份有限公司	青岛大牧人机械股份有限公司
卫华集团有限公司	中国铁路股份有限公司
浙江日发纺织机械股份有限公司	上海东方泵业（集团）有限公司
福建雪人股份有限公司	牧原食品股份有限公司
江苏金帆电源科技有限公司	积成电子股份有限公司
中车株洲电力机车有限公司	河南豫中起重集团有限公司
河南矿山集团有限公司	浙江万利纺织机械有限公司

.....