

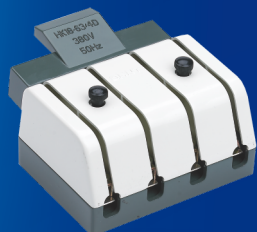
HK18 隔离开关



HK18-63/2



HK18-32/3



HK18-63/4



HK18-63/4 (便捷型)

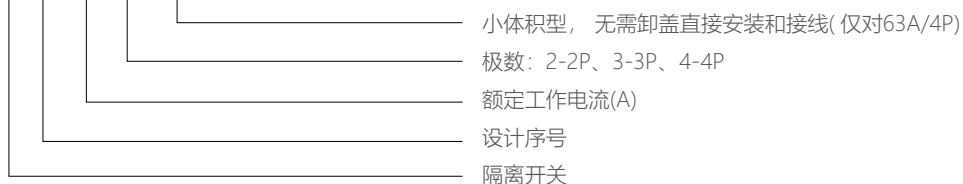
1 适用范围

HK18 系列隔离开关 (以下简称开关), 其额定频率为交流 50/60Hz, 工作电压为单相 220V、三相 415V、工作电流至 63A、额定绝缘电压 800V; 适用于在光伏、家用电器设备及工业企业配电系统中可作为频繁的手动接通与分断电路及隔离电路之用。但一般不作为直接启动和断开单台电动机。

符合标准: GB/T 14048.3、IEC 60947-3。

2 型号及含义

HK 18 - □ / □ 便捷型



3 正常工作条件和安装条件

- 3.1 周围空气温度不超过+70℃, 不低于-25℃, 24h 内平均温度值不超过+35℃。
- 3.2 安装地点的海拔不超过2000m。
- 3.3 湿度: 最高温度为+60℃时, 空气的相对湿度不超过95%, 对由于温度变化偶尔产生的凝露应采取特殊的措施。
- 3.4 周围的环境污染等级为3 级。
- 3.5 开关应安装在无显著摇动、冲击震动和没有雨雪侵袭的地方, 同时安装地点应无爆炸危险介质, 且介质中无足以腐蚀金属和破坏绝缘的气体 and 尘埃。

4 主要参数及技术性能

主要技术参数见表1

表1

额定电压 (V)	极数	额定电流 (A)	使用类别	额定短时耐受电流 I _{cw} , I _s (kA)	额定短路接通能力 I _{cm} (kA)	机械寿命 (次)	电气寿命 (次)
220	2	16	AC-22A	0.96	1.36	8500	1500
		32		1.89	2.69		
		63		0.96	1.36		
415	3	16		1.89	2.69		
		32		0.96	1.36		
		63		1.89	2.69		
415	4	16		0.96	1.36		
		32		1.89	2.69		
		63		0.96	1.36		

5 外形及安装尺寸

开关的外形及安装尺寸见图

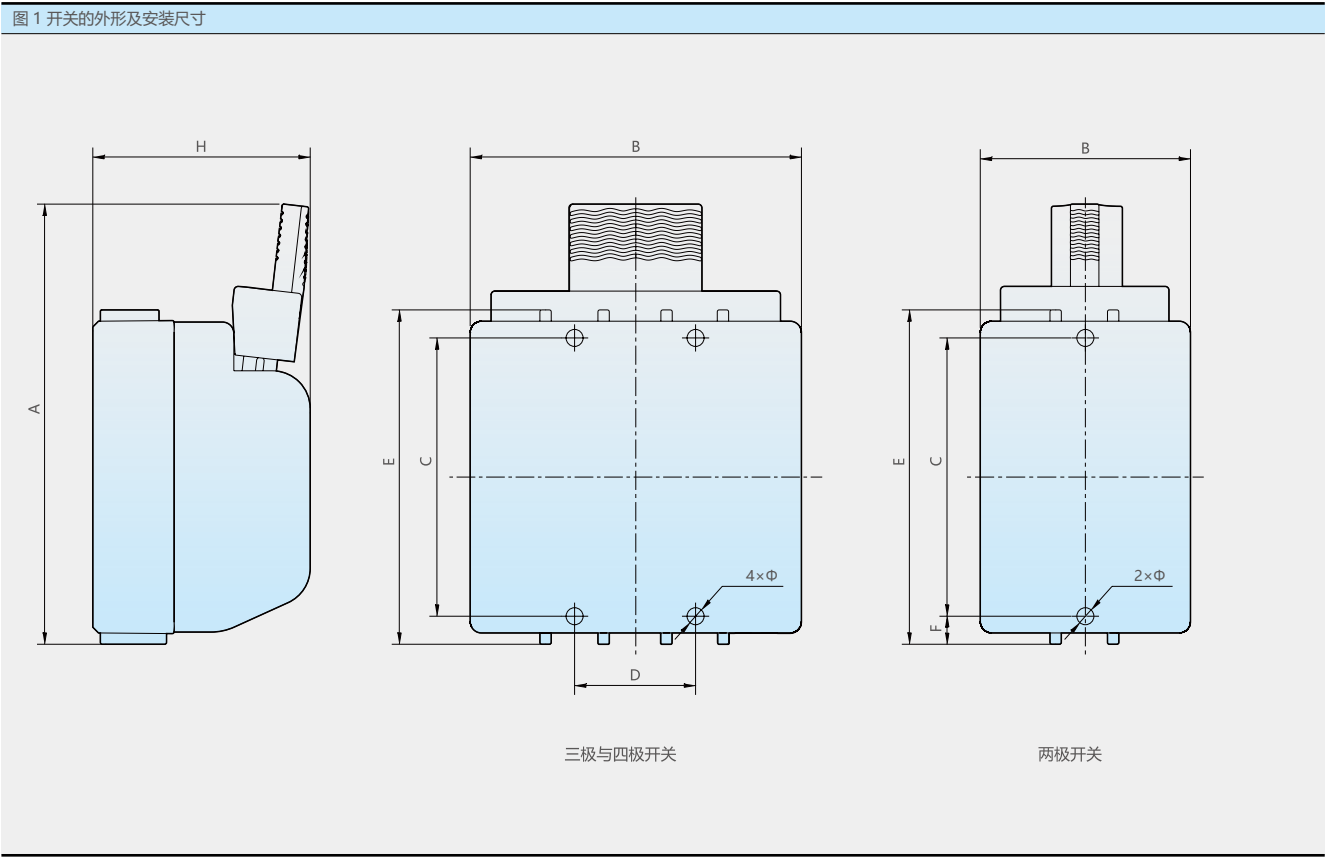


表2

额定电流 (A)	极数	外形及安装尺寸 (mm)								
		A	B	C	D	H	Φ	E	F	相间距
16	2	115	50	52	-	60	4.5	76	12	28
32		115	50	52	-	60	4.5	76	12	28
63		138	66	52	-	72	4.5	92	20	38
16	3	115	78	52	28	60	4.5	76	12	28
32		115	78	52	28	60	4.5	76	12	28
63		138	104	52	38	72	4.5	92	20	38
16	4	115	106	52	55	60	4.5	76	12	28
32		115	106	52	55	60	4.5	76	12	28
63		135	125	52	65	72	4.5	88	18	38
63(便携型)		112	120	52	64	60	4.5	86	21	32

6 使用维护

- 6.1 安装前应检查开关是否完好，操作灵活；
- 6.2 工作条件应符合3.1~3.5 规定；
- 6.3 开关应定期维护调整，清楚污垢，保持清洁，使触头在良好的接触状态下工作；

7 订货须知

订购单位须注明开关的形式特征，电压等级，电流等级，极数，操作方式及数量等，特殊订货请咨询我公司技术部门。
例如：HK18-32/3，10 台；或HK18-63/4，便携型，10 台。