

京津冀销售部
所辖区域：北京、天津、河北
电话：010-56695999
地址：北京市丰台区南四环西路 188 号总部基地八区五号楼

苏皖销售部
所辖区域：江苏、安徽
电话：025-84653377
地址：江苏省南京市建邺区河西大街 66 号徐矿明星商务中心 11 楼北

华中销售部
所辖区域：河南、湖北、湖南、江西
电话：0371-60957777
地址：河南省郑州市金水区花园路 144 号信息大厦 1707 室

长三角销售部
所辖区域：浙江、上海、福建
电话：0577-62877777-708557
地址：浙江省温州市乐清市长东路 1 号正泰物联网传感产业园 2 号楼 6 楼

北部销售部
所辖区域：山东、山西、蒙西
电话：0531-86268703
地址：山东省济南市市中区二环南路 2666 号鲁能国际中心 2403 室

西北销售部
所辖区域：陕西、甘肃、青海、宁夏、新疆、西藏
电话：029-86113877
地址：陕西省西安市经济技术开发区凤城五路恒石国际中心 B 座 2201 室

大湾区销售部
所辖区域：广东、广西、海南
电话：020-38489277
地址：广东省广州市番禺区禺山西路 228 号海乐荟 3 座 19 楼正泰集团广东运营中心

东北销售部
所辖区域：辽宁、黑龙江、吉林、蒙东
电话：024-22813877
地址：辽宁省沈阳经济技术开发区沈西三路 16 号甲 -7（正泰办公楼三楼）

西南销售部
所辖区域：四川、重庆、云南、贵州
电话：028-85121777
地址：四川省成都市武侯区航空路 6 号丰德国际 B1-3AF

浙江正泰电器股份有限公司

地址：浙江省乐清市北白象镇正泰工业园区正泰路 1 号
邮编：325603
电话：0577-62877777
传真：0577-62875888

全国统一客户服务热线 | 400-817-7777

欢迎访问：Http: // www.chint.net | 欢迎咨询：E-mai: services@chint.com



正泰电源微信公众号



正泰电源客户服务



本广告资料由正泰电器 (CHINT ELECTRIC) 印制，仅用于说明品牌形象标准的相关信息。正泰电器随时可能因品牌形象而改进本手册有关内容，或对本手册的印刷错误及不准确的信息进行必要的改进和更改，恕不另行通知。本手册仅限正泰电器及授权产业公司内部使用，禁止外传。

“CHINT”“正泰”系中国驰名商标，属正泰电器 (CHINT ELECTRIC) 所有。正泰电器 (CHINT ELECTRIC) 版权所有 采用环保纸印刷 2024.09



ExI(Z) HV E 系列
新能源专供隔离开关

扬帆双碳新蓝海 开拓数智新未来

Open a New Blue Ocean for Dual Carbon Goals, Create a New Future for Digital Technology

今日正泰

CHINT Today

1750 亿元

年总资产
Annual Total Assets
USD 25 Billion

1550 亿元

年销售收入
Annual Revenue
USD 22.1 Billion

25%

年销售收入同比增长
Annual Revenue Growth
Rate on a YOY Basis

130+ 亿元

利税总额
Annual Pre-tax Profts
USD 1.9 Billion

50,000+

全球员工
Employees
Worldwide

500,000+

产业链带动就业
Creating Jobs in the
Industrial Chains

140+

遍及国家及地区
Covering Countries and
Regions

2023.12.31

相关数据统计截止时间：
Updated on

发展历程

Development History



扬帆双碳新蓝海 开拓数智新未来

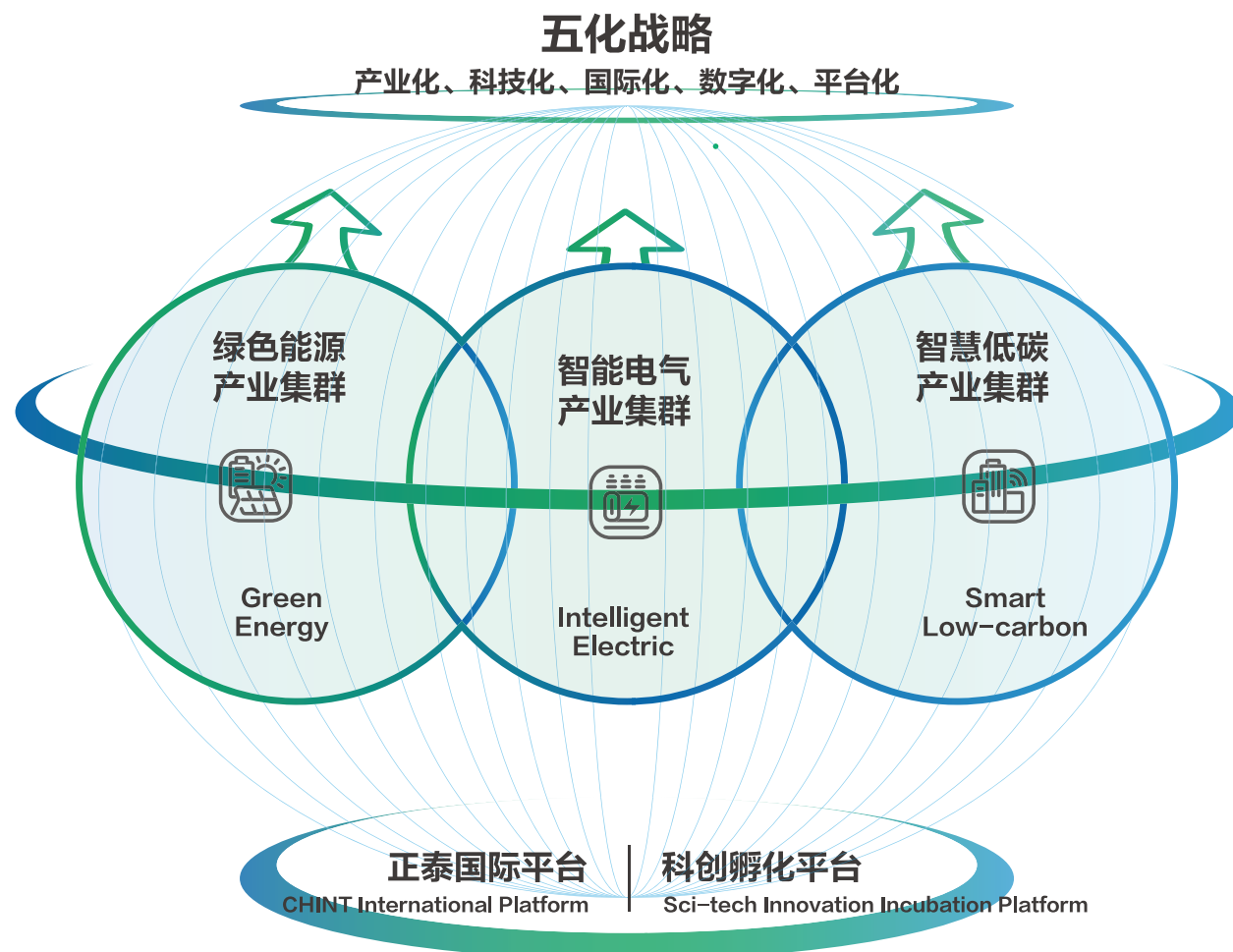
Open a New Blue Ocean for Dual Carbon Goals, Create a New Future for Digital Technology

新时代、新机遇，正泰构筑“3+2”产业发展新动能

New Era, New Opportunities, CHINT Build a New Momentum for the Development of the "3+2" Industry

正泰积极抢抓机遇，持续聚焦绿色能源、智能电气、智慧低碳产业等核心业务，培育科创孵化产业，以全功能海外平台赋能全球市场，为全球用户提供清洁能源与智能电气全场景解决方案，携手推动高效和可持续发展。

CHINT actively seizes opportunities, continuously focuses on core businesses such as green energy, intelligent electrical, and smart low-carbon industries, and cultivates the science and technology innovation incubation industry. Empowered by a full-featured overseas platform, it provides global customers with clean energy and intelligent electrical full-scenario solutions, and works together to promote efficient and sustainable development.



扬帆双碳新蓝海 开拓数智新未来

Open a New Blue Ocean for Dual Carbon Goals, Create a New Future for Digital Technology

植根中国 服务全球

Based In China, Providing Services Worldwide

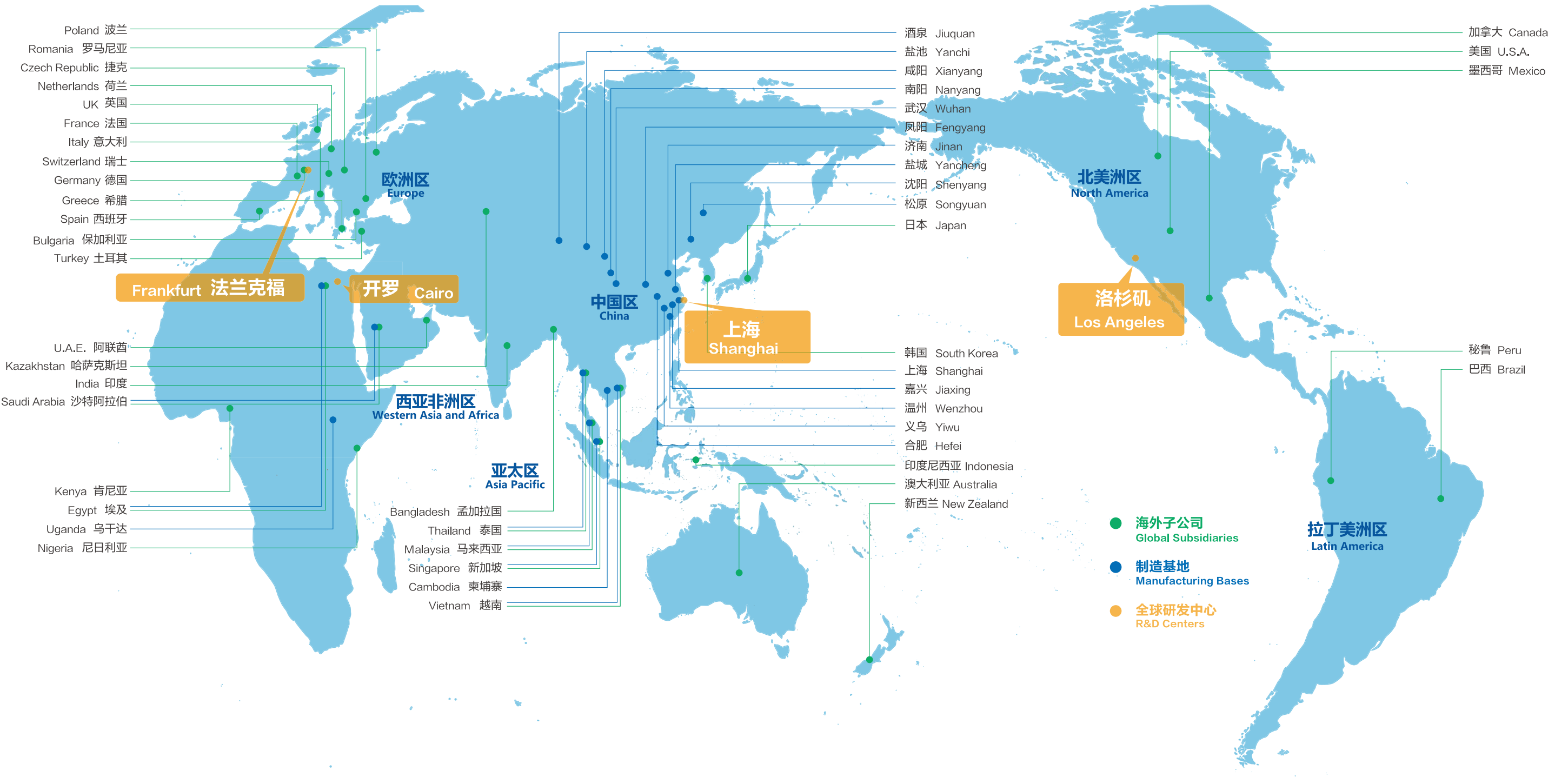
4 全球研发中心：北美、欧洲、亚太、北非
National R&D Centers: North America, Europe, Asia-Pacific, North Africa

6 国际营销区域：亚太区、西亚非洲区、欧洲区、拉丁美洲区、北美洲区、中国区
International Marketing Territories: Asia Pacific, Western Asia and Africa, Europe, Latin America, North America, China

20+ 制造基地
Manufacturing Bases

20+ 国际物流中心
International Logistics Centers

2300+ 全球经销商
Global Distributors





ExI(Z) HV E 系列 新能源专供隔离开关

ExI(Z) HV E 系列新能源专供隔离开关，适用于交流 50/60 Hz 、额定工作电压 AC1140V 及以下、直流电压 DC1500V 及以下，额定电流至 1250A 的电气线路中，起隔离及负荷分断功能。产品作为储能行业电池簇和变流器等中的配套产品，为线路提供不频繁手动接通和分断电路及隔离电源使用。

海拔高度

≤ 5000 米

若海拔高度高于 2000 米时，应参考高海拔降容系数降容使用

污染等级

3 级

防护等级

整机 IP20/ 柜外手柄 IP65



ExI(Z) HV E 系列
新能源专供隔离开关



技术特点与优势

高电压

- 技术特点 电压最高可达 1500VDC，1140VAC
- 产品优势 行业最高电压设计
- 客户价值 满足光伏、储能、风电等高压配电系统



大电流

- 技术特点 交流高达 630A、直流高达 1250A
- 产品优势 更宽的电流范围供用户选择
- 客户价值 覆盖更多的应用场景，方便产品使用



体积小

- 技术特点 直流 1500V 只需 2P
- 产品优势 在保证电气性能的情况下，体积更小
- 客户价值 大幅减少用户的设计空间



拼装式结构

- 技术特点 产品采用拼装式设计，最多可拼装至 6P，且机构位置可调
- 产品优势 操作机构可放在左侧、中间、右侧任意位置
- 客户价值 满足客户多回路应用需求及不同位置操作需求



操作灵活

- 技术特点 产品既可以正面操作，也可以侧面操作
- 产品优势 满足客户多种操作方式需求
- 客户价值 用户根据不同的柜体设计可选择不同的操作方式



认证齐全

- 技术特点 产品符合 CCC/CE/CB/TUV/RoHS 多种认证
- 产品优势 认证齐全
- 客户价值 满足客户设备出口应用需求



ExIZ HV E 系列直流隔离开关

额定工作电压Ue(V)			DC 1000/1500											
额定绝缘电压Ui(V)			1500											
额定冲击耐受电压Uimp(kV)			12											
壳架电流(A)			320					630				1250		
额定电 流Ie(A)	开关规格(A)		125	160	200	250	320	350	400	500	630	800	1000	1250
	DC-21B/ DC-PV1	DC 1000/1500V	125	160	200	250	320	350	400	500	630	800	1000	1250
	DC-PV2 ^①	DC 1000/1500V	/	/	/	/	/	350	400	500	630	800	800 ^②	800 ^②
	DC-22B ^①	DC 1000/1500V	/	/	/	/	/	350	400	500	500 ^②	800	800 ^②	800 ^②
额定短时耐受电流Icw			8kA/1s；10kA/50ms					10kA/1s、15kA/0.5s、 20kA/0.15s				25kA/1s		
额定短路接通能力Icm(峰值Peak)			10kA									30kA		
操作方式			正面柜外操作/侧面柜外操作									正面直接操作/正面柜 外操作		
防护等级			整机IP20/柜外手柄IP65											
位置指示			手柄/触头双指示											
机械寿命(次)			8000					5000				500		
电气寿命(次)			200									100		
工作环境温度			-40℃~+70℃；（85℃以内降容使用）											
海拔高度(m)			2000;（5000米以内降容使用）											
认证			CCC/CE/CB/TUV/RoHS									CCC		
最小铜缆横截面(mm²)			50mm²×1（根数）					120mm²×1（根数）				80mm×5mm×2 （根数）		
最大铜缆横截面(mm²)			185mm²×1（根数）					185mm²×2（根数）				/		
最大铜缆排宽度(mm)			/					40mm×5mm×2（根数）				80mm×5mm×2 （根数）		
端子紧固扭矩(Nm)			15~22					30~44				25~33		

注 ①对于壳架电流320A产品，无DC-PV2和DC-22B使用类别产品；对于壳架电流630A产品，DC-PV2和DC-22B仅有一路或二路；对于壳架电流1250A产品，DC-PV2和DC-22B仅有一路。

②DC-PV2和DC-22B对应的此开关规格下的最大额定电流Ie。

ExI HV E 系列交流隔离开关

额定工作电压Ue(V)			AC 415/690/800/1000/1140							
额定绝缘电压Ui(V)			1500							
额定冲击耐受电压Uimp(kV)			12							
壳架电流(A)			250				630			
额定电流Ie (A)	开关规格(A)		125	160	200	250	350	400	500	630
	AC-21A/22A	AC 415~1140V	125	160	200	250	350	400	500	630
	AC-23A	AC 415~690V	125	160	200	250	350	400	500	630
	AC-23A	AC 800V	125	160 ^③	160 ^③	160 ^③	350	400	400 ^③	400 ^③
	AC-23A	AC 1000~1140V	125	125 ^③	125 ^③	125 ^③	350	350 ^③	350 ^③	350 ^③
极数			3P/4P							
额定短时耐受电流Icw			8kA/1s; 10kA/50ms				10kA/1s、15KA/0.5s、 20KA/0.15s			
额定短路接通能力Icm(峰值Peak)			17kA							
操作方式			正面柜外操作/侧面柜外操作							
防护等级			整机IP20/柜外手柄IP65							
位置指示			手柄/触头双指示							
机械寿命(次)			8000				5000			
电气寿命(次)			200							
工作环境温度			-40℃~+70℃; (85℃以内降容使用)							
海拔高度(m)			2000; (5000米以内降容使用)							
认证			CCC/CE/CB/TUV/RoHS							
最小铜缆横截面(mm ²)			50mm ² ×1 (根数)				120mm ² ×1 (根数)			
最大铜缆横截面(mm ²)			185mm ² ×1 (根数)				185mm ² ×2 (根数)			
最大铜缆排宽度(mm)			/				40mm×5mm×2 (根数)			
端子紧固扭矩(Nm)			15~22				30~44			

注 ③AC-23A(AC800V)和AC-23A(AC1000~1140V)对应的此开关规格下的最大额定电流Ie。

Energy storage 储能

未来可再生能源大比例接入电力系统已经成为大势所趋，这其中储能的发展将是维持整个电力系统安全稳定的重要支撑，Exl(Z) HV E 系列新能源专供产品凭借出色的性能和可靠的质量为储能行业的蓬勃发展提供有利的技术保障。

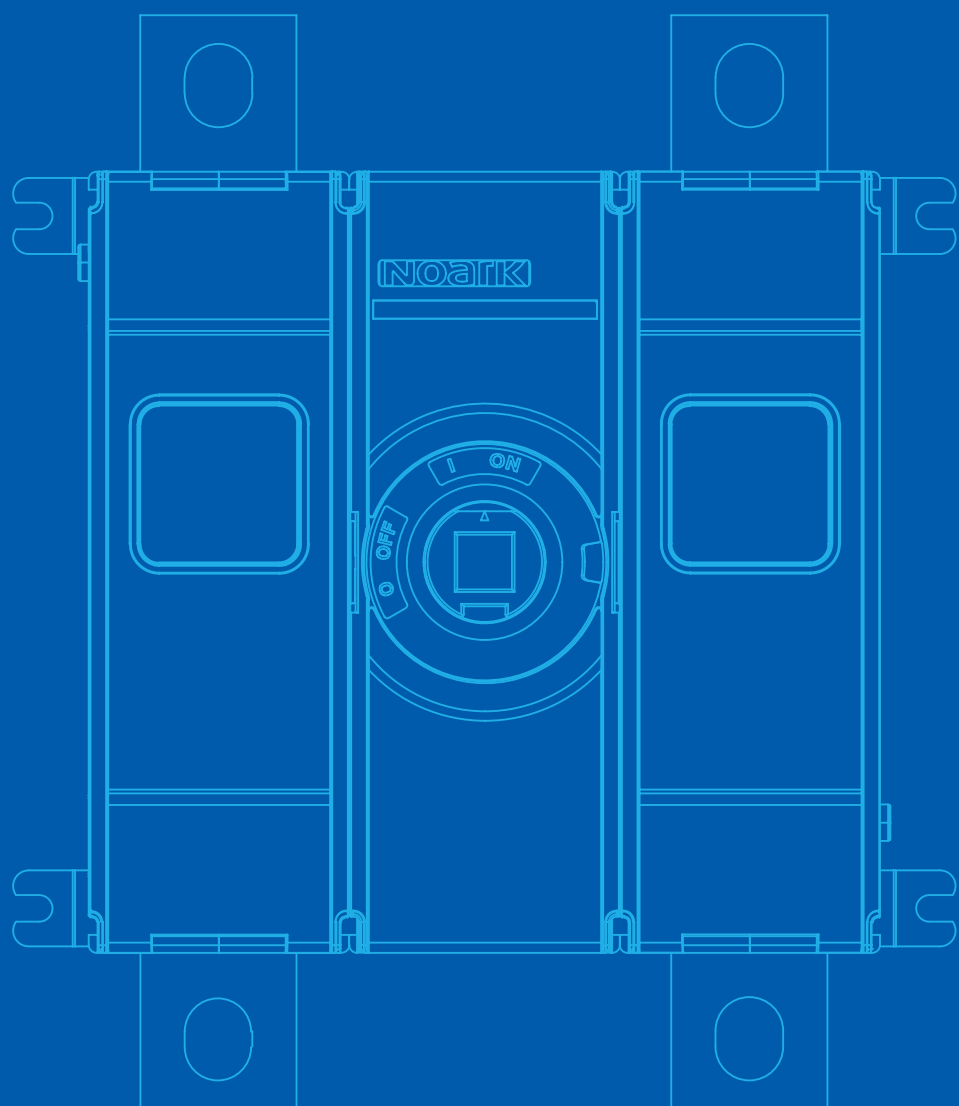


Photovoltaic 光伏 / 风电

Exl(Z) HV E 系列新能源专供产品秉持节能增效、清洁低碳的设计理念，其智能化远程服务可大力支持光伏系统运维，提升远程运维建设能力，为光伏平价上网的发展创造有利条件，保障客户系统安全可靠实现并网发电。



ExI(Z) HV E 系列 新能源专供隔离开关



CONTENTS 目录

1.0 产品简介

2.0 使用条件

3.0 应用场景示例

4.0 开关和附件

5.0 产品选型

6.0 附件及代码

7.0 安装与尺寸

8.0 产品接线图

9.0 订货须知

产品简介



产品简介

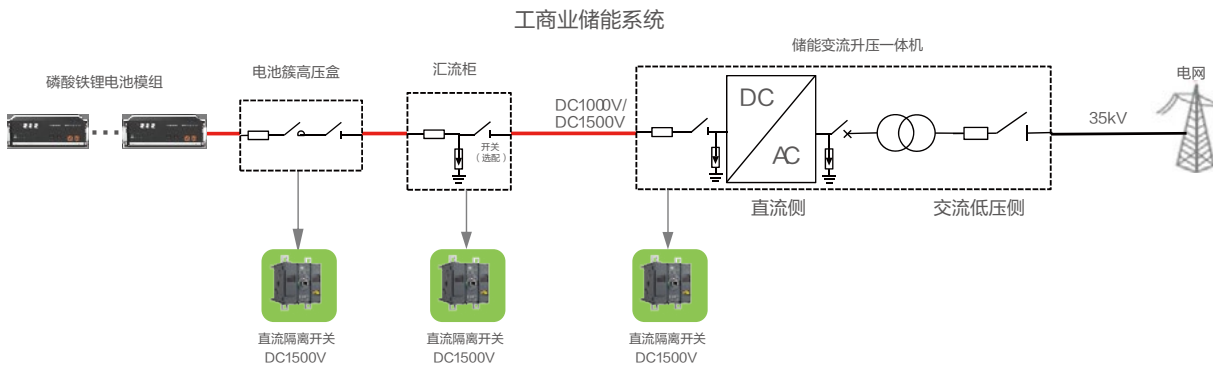
- ExI(Z) HV E 系列隔离开关，适用于交流 50/60 Hz 、额定工作电压 AC1140V 及以下，额定电流至 630A; 直流电压 DC1500V 及以下，额定电流至 1250A 的电气线路中，起隔离及负荷分断功能。
产品作为储能行业电池簇和变流器等中的配套产品，为线路提供不频繁手动接通和分断电路及隔离电源使用。
- 产品符合标准：GB/T 14048.3、IEC 60947-3

使用条件

使用条件

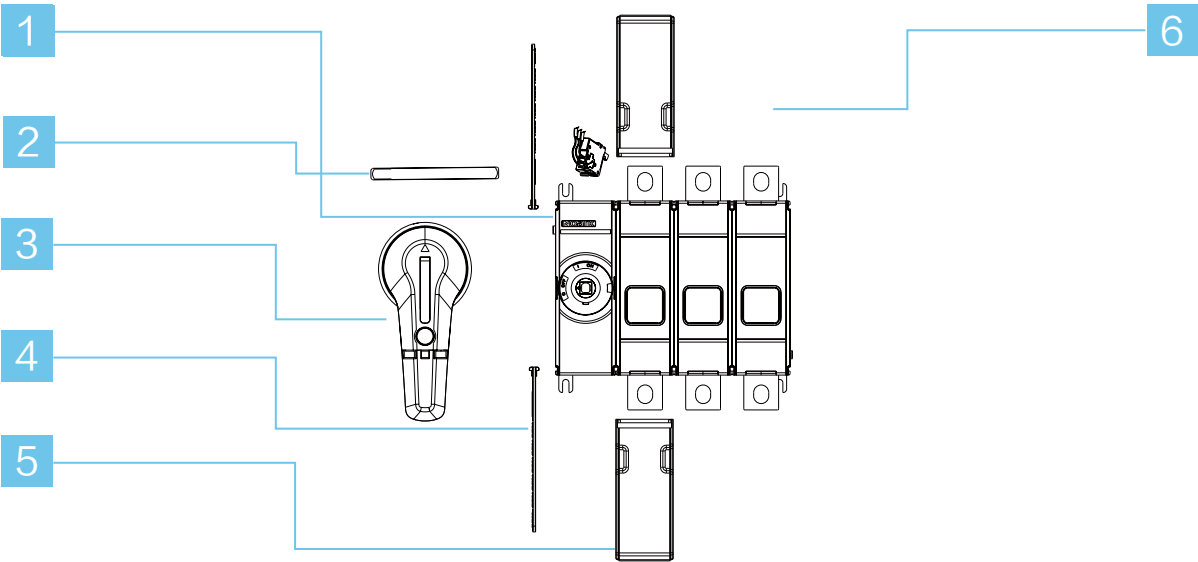
- 在周围空气温度为 +40℃时相对湿度不高于 50%，最湿月的平均最大相对湿度不高于 90%，同时该月的月平均最低温度不高于 +25℃。由于温度的变化，偶尔产生凝雾现象，用户应采取特殊的防护措施；
- 周围环境的污染等级为 3 级；
- 安装类别为Ⅲ类和Ⅳ类；
- 产品防护等级为 IP20，柜外操作手柄防护等级 IP65；
- 安装地点的海拔高度 ≤2000m；
- 产品符合 ROHS 标准。

应用场景示例



4.0

开关和附件



- 1

隔离开关
- 2

方轴
- 3

柜外操作手柄
- 4

相间隔板
- 5

内置辅助开关
- 6

端子护罩

5.0

产品选型

型号及含义

ExI	630	HV	E	W	11	400A
↓	↓	↓	↓	↓	↓	↓
产品代号	壳架等级电流	高电压性能	行业代号	操作方式代号	操作机构位置代号	额定电流
ExI: 交流隔离开关	250 630	HV	新能源行业	W:正面柜外操作 S:侧面柜外操作	2P: 02,20,11; 3P: 03,30,12,21; 4P: 04,22,40 6P: 33 <small>注: 第一位数是机构左边的极数, 第二位数是机构右边的极数</small>	125A,160A, 200A,250A, 350A,400A, 500A,630A

ExIZ	630	HV	E	W	11	400A
↓	↓	↓	↓	↓	↓	↓
产品代号	壳架等级电流	高电压性能	行业代号	操作方式代号	操作机构位置代号	额定电流
ExIZ: 直流隔离开关	320 630 1250	HV	新能源行业	缺省: 正面柜内操作 W:正面柜外操作 S:侧面柜外操作	2P: 02,20,11; 3P: 03,30,12,21; 4P: 04,22,40 6P: 33 <small>注: 第一位数是机构左边的极数, 第二位数是机构右边的极数</small>	125A,160A, 200A,250A, 320A,350A, 400A,500A, 630A,800A, 1000A, 1250A

注 1、正面柜内操作仅限直流 1250 壳架产品；侧面柜外操作仅限 630 及以下壳架产品。

选型举例：

ExIZ-320 HV W11 250A+ERH22-9I 320
订购一台新能源 E 系列直流隔离开关，开关采用正面柜外操作，操作机构在本体中间，额定电流为 250A；柜外操作手柄及 320mm 长的延长轴

附件及代码

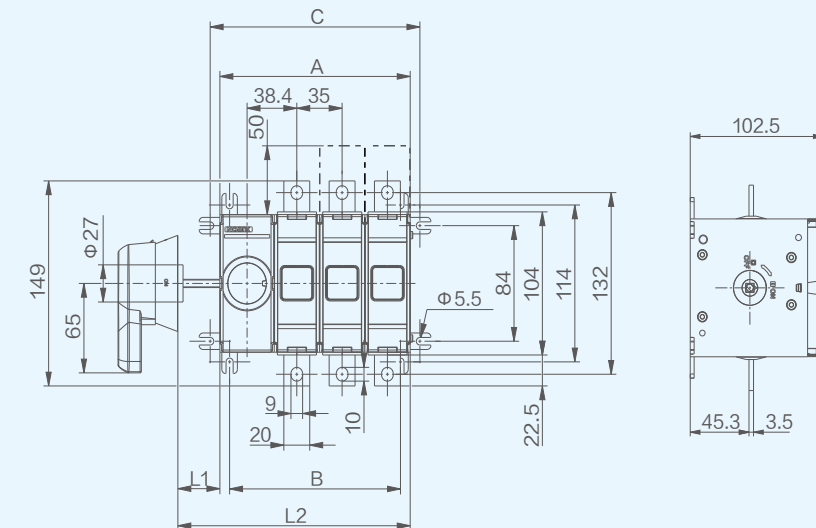
附件名称	型号	图片	备注
内置辅助触头 (AC250,DC320, DC630 壳架 /一辅助)	AX22-MYHV		最多两个
外置辅助触头组件 (1250 壳架 /一辅助)	AX26W-9I 11		最多两个
外置辅助触头组件 (1250 壳架 /两辅助)	AX26W-9I 22		最多两个
外置辅助触头组件 (1250 壳架 /一辅助)	AX26-9I 11		最多一个
端子罩 (AC250,DC320 壳架/个)	TCV22-9I		2P: 选配 4 个 3P: 选配 6 个 4P: 选配 8 个 6P: 选配 12 个
端子罩 (630 壳架 / 个)	TCV24-9I		2P: 选配 4 个 3P: 选配 6 个 4P: 选配 8 个 6P: 选配 12 个
手柄 + 轴 (200mm)	ERH22-9I 200 (适用于 AC250 壳架, DC320 壳架) ERH24-9I 200 (适用于 AC630 壳架, DC630 壳架)		1个/台 (方轴 200 长) 符合 CCC, UL 认证
手柄 + 轴 (320mm)	ERH22-9I 320 (适用于 AC250 壳架, DC320 壳架) ERH24-9I 320 (适用于 AC630 壳架, DC630 壳架)		1个/台 (方轴 320 长) 符合 CCC, UL 认证
手柄 + 轴 (500mm)	ERH22-9I 500 (适用于 AC250 壳架, DC320 壳架) ERH24-9I 500 (适用于 AC630 壳架, DC630 壳架)		1个/台 (方轴 500 长) 符合 CCC, UL 认证
小手柄 + 轴 (200mm、320mm、 400mm)	ERH22-9R 200/320/400		1个/台 (方轴 200/320/400 长) 符合 CCC, UL 认证

注 250、320&630壳架标配相间隔板，选配端子罩；1250壳架产品柜内直接操作标配端子罩，柜外操作标配相间隔板。

7.0

安装与尺寸

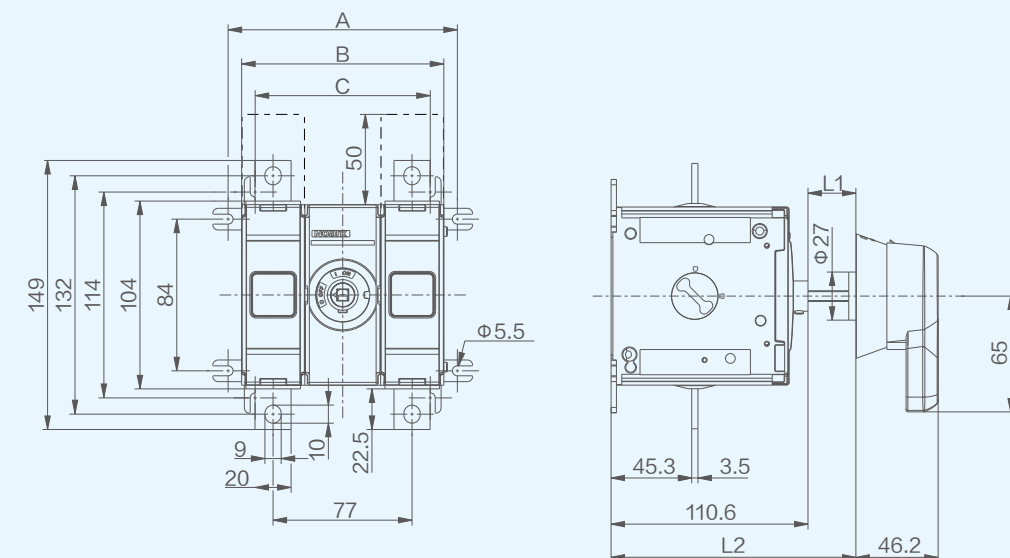
ExIZ-320HV E / ExI-250HV E 系列 (机构在一侧)



极数	A (mm)	B (mm)	C (mm)	L&L1&L2 (mm)
2P	112	97	127	①L (方轴长度): 77~400
3P	147	132	162	②L1: 32.5~355.5
4P	182	167	197	③L2: 144.5~467.5

单位: mm

ExIZ-320HV E / ExI-250HV E 系列 (机构在中间)



极数	A (mm)	B (mm)	C (mm)	L&L1&L2 (mm)
2P	127	117	97	① L (方轴长度) : 77~400 ② L1: 27~350
4P	197	182	167	③ L2: 137.5~460.5

单位: mm

注 虚线框为外置辅助触头组件

附件及代码

Technical drawing of the 1000mm x 1000mm x 100mm cabinet, showing front, side, and top views with dimensions.

Front View Dimensions:

- Overall width: 1000mm (L2)
- Overall height: 1000mm (L1)
- Top panel thickness: 34.5mm
- Door handle diameter: $\phi 27$
- Door handle offset: 131mm
- Door handle diameter: $\phi 5.5$
- Door handle offset: 16mm
- Door handle offset: 13mm
- Door handle offset: 30mm
- Door handle offset: 133mm
- Door handle offset: 150mm
- Door handle offset: 163mm
- Door handle offset: 183mm
- Door handle offset: 210mm
- Door handle offset: 380mm
- Door handle offset: 420mm

Side View Dimensions:

- Overall width: 1000mm (L2)
- Overall height: 1000mm (L1)
- Top panel thickness: 58.5mm
- Door handle diameter: 5mm

Top View Dimensions:

- Overall width: 1000mm (L2)
- Overall height: 1000mm (L1)
- Door handle diameter: 129.5mm

极数	A (mm)	B (mm)	C (mm)	L&L1&L2 (mm)
2P	160.5	134.2	164.2	①L (方轴长度) : 88~500
3P	210.5	184.2	214.2	②L1: 46.5~458.5
4P	260.5	234.2	264.2	③L2: 207~719

[illegible]

极数	A (mm)	B (mm)	C (mm)	L&L1&L2 (mm)
2P	164	152	134	①L (方轴长度): 88~500 ②L1: 32.5~444.5
4P	264	252	234	③L2: 169.5~581.5

7.0

安装与尺寸

Technical drawing of the 1000mm high cabinet, showing front and side views with dimensions in mm.

Front View Dimensions:

- Overall width: 390
- Overall height: 1000
- Top panel width: 272
- Top panel height: 42
- Top panel offset: 89
- Top panel offset: 94
- Top panel offset: 182
- Top panel offset: 208
- Top panel offset: 221.5
- Top panel offset: 238
- Top panel offset: 263
- Top panel offset: 308
- Top panel offset: 286
- Top panel offset: 302
- Top panel offset: 24
- Top panel offset: 13.5
- Top panel offset: 50
- Top panel offset: 246

Side View Dimensions:

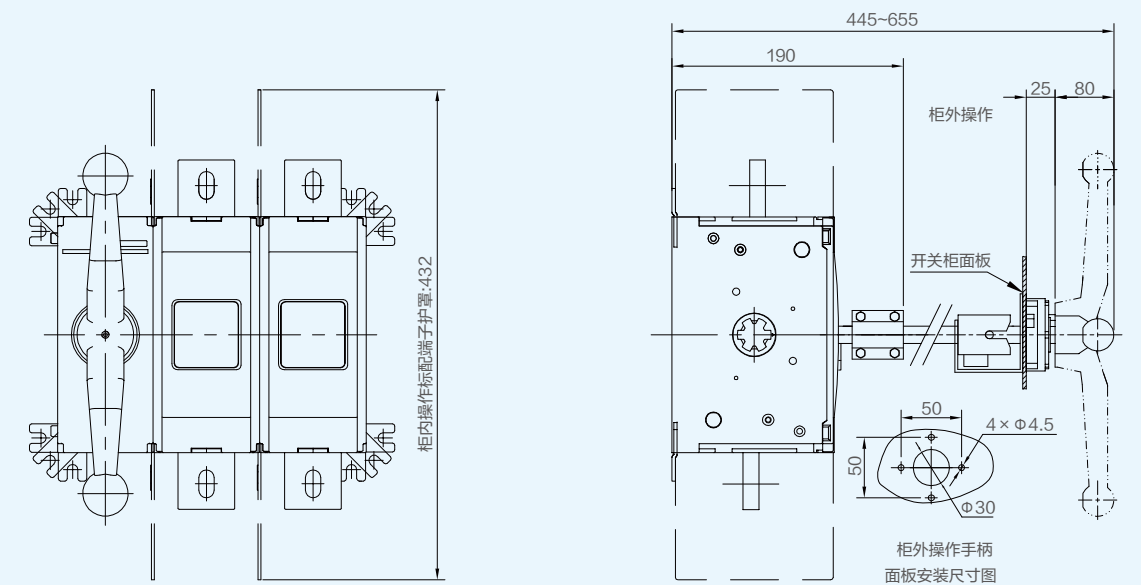
- Overall width: 225
- Overall height: 1000
- Top panel width: 82.5
- Top panel height: 3
- Top panel offset: 14
- Top panel offset: 77
- Top panel offset: 148
- Top panel offset: 320

Internal Dimensions:

- Internal width: 272
- Internal height: 42
- Internal offset: 89
- Internal offset: 94
- Internal offset: 182
- Internal offset: 208
- Internal offset: 221.5
- Internal offset: 238
- Internal offset: 263
- Internal offset: 308
- Internal offset: 286
- Internal offset: 302
- Internal offset: 24
- Internal offset: 13.5
- Internal offset: 50
- Internal offset: 246

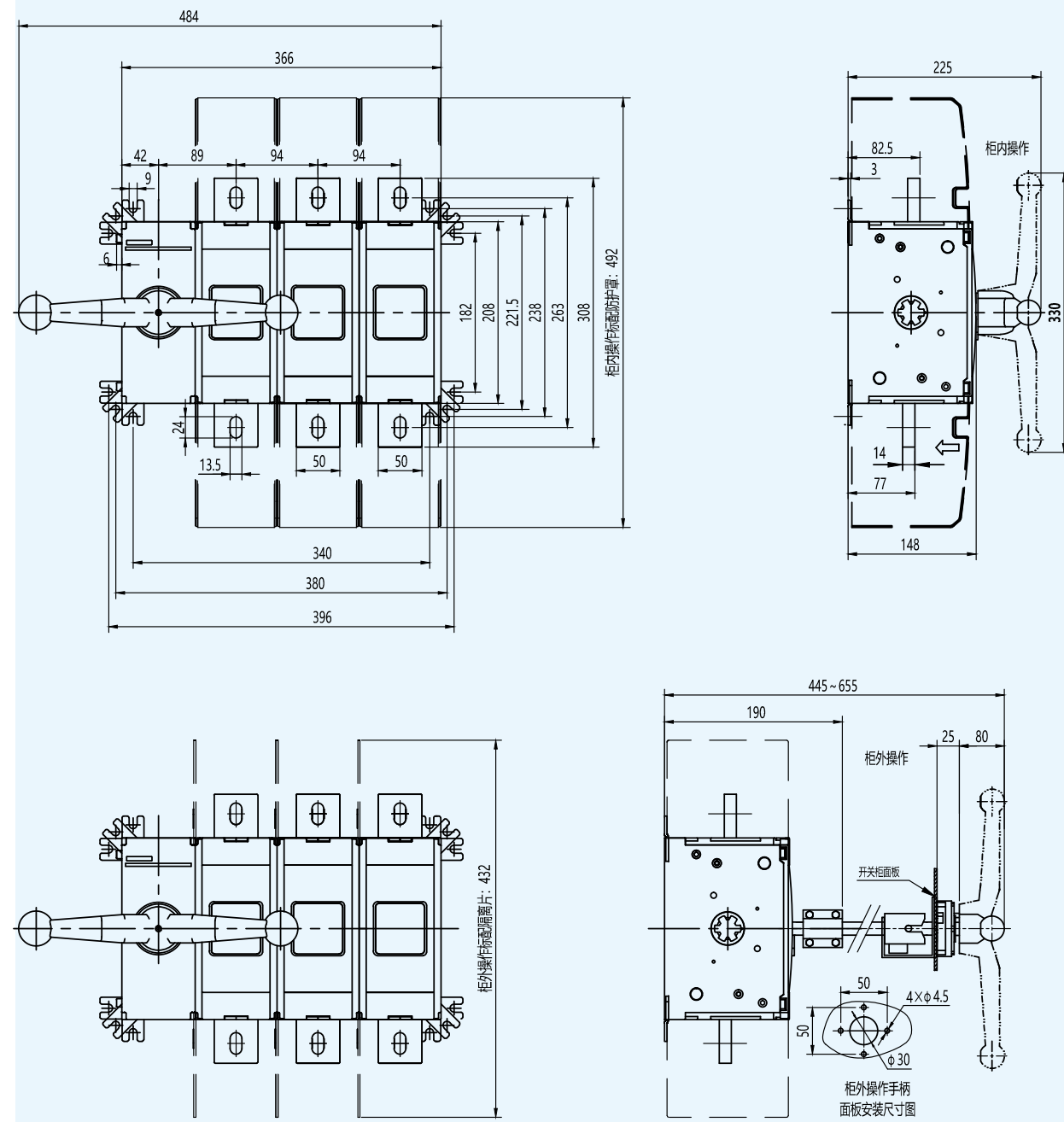
Notes:

- 柜内操作标配端子护罩: 492



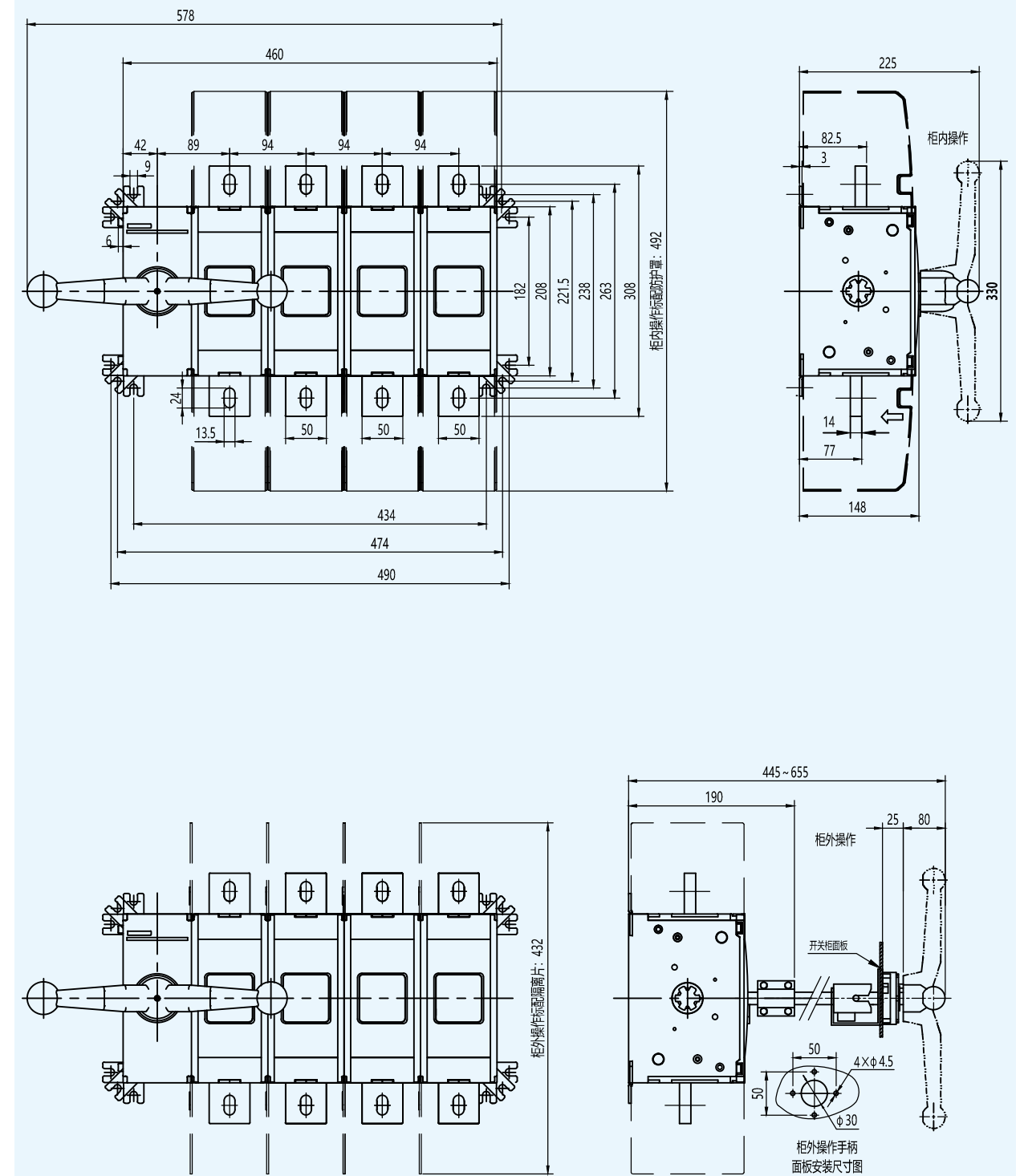
CHINT | 20

ExIZ-1250HV E 系列 (机构在一侧)



单位: mm

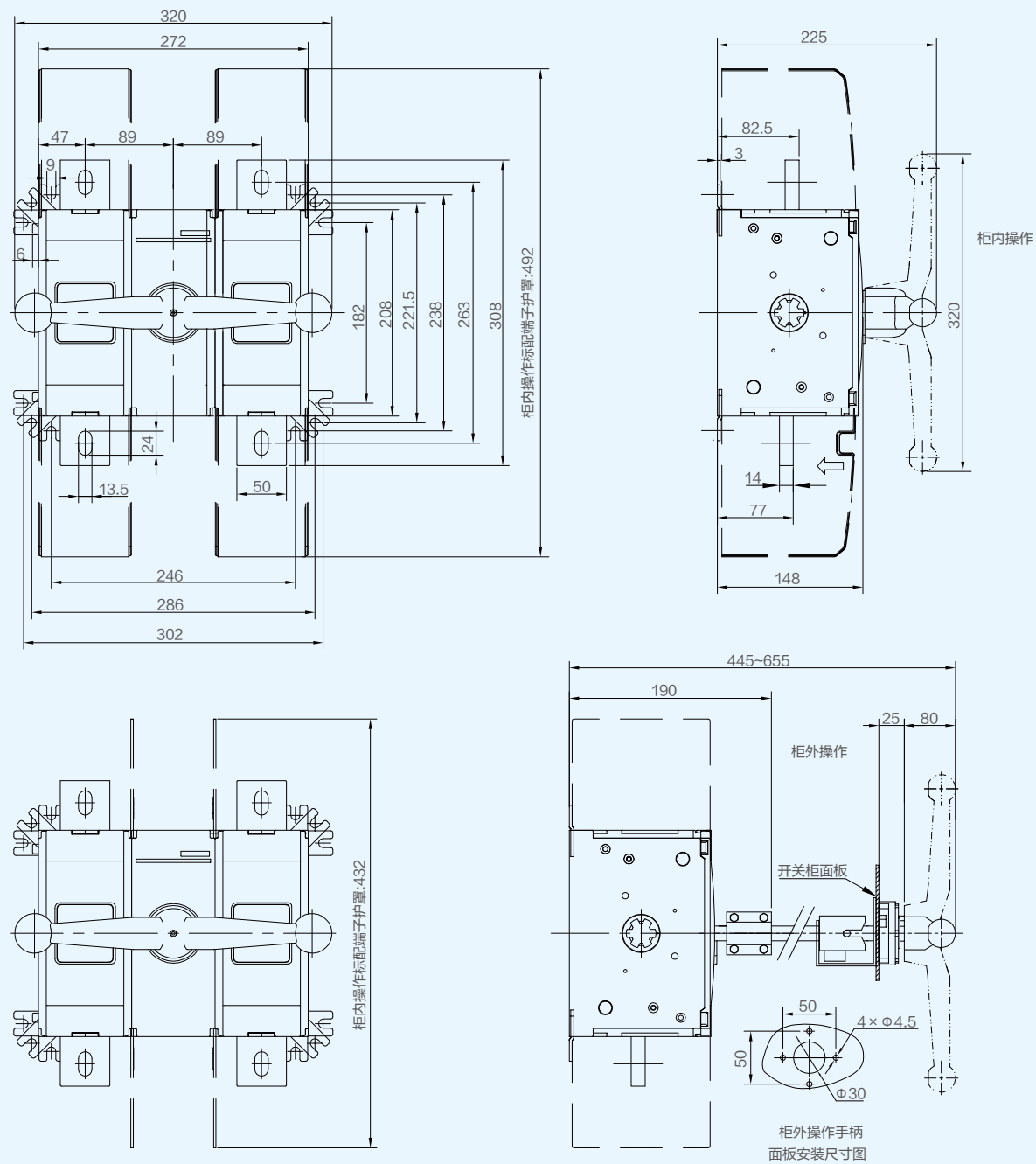
ExIZ-1250HV E 系列 (机构在一侧)



单位: mm

安装与尺寸

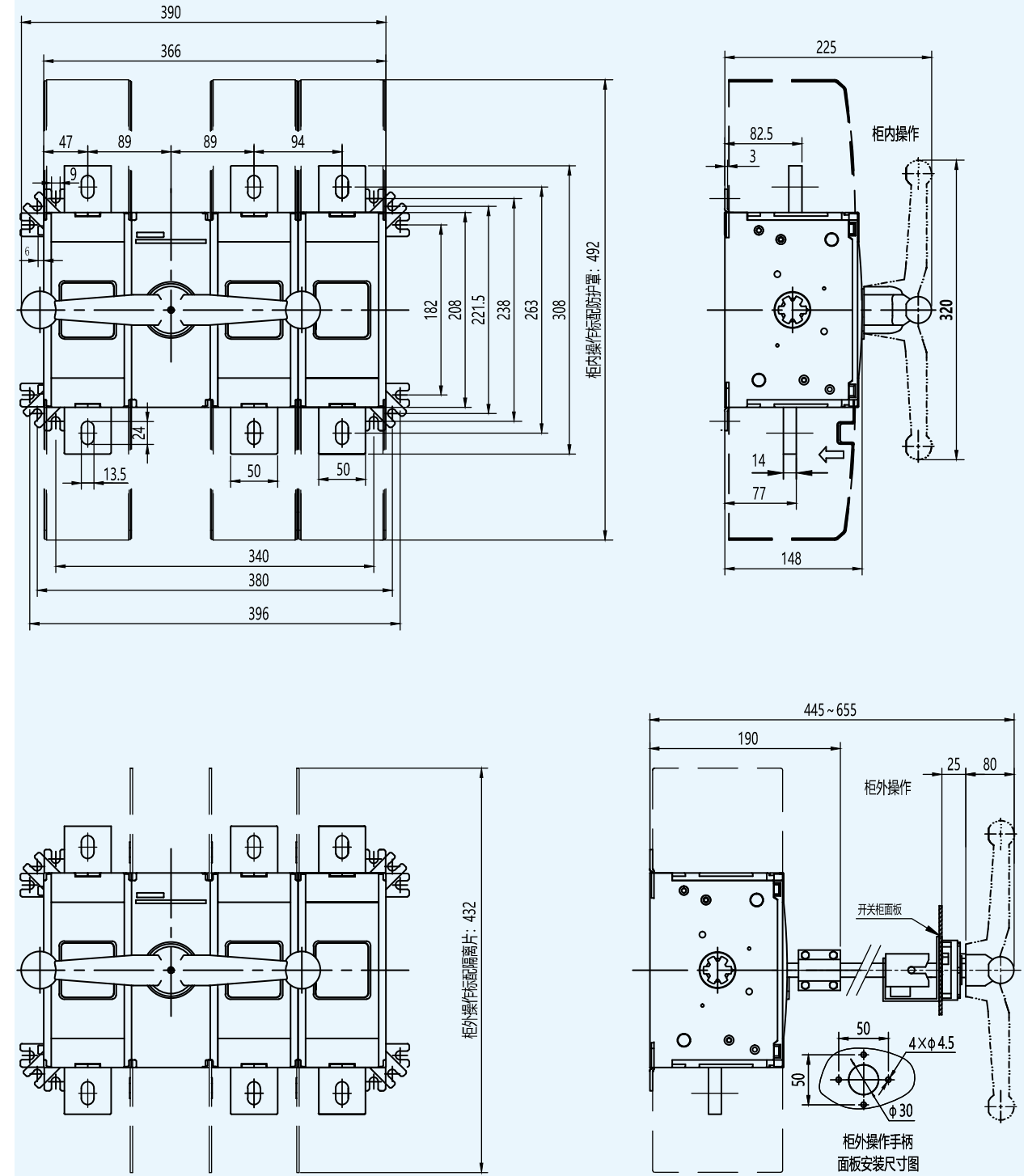
ExIZ-1250HV E 系列 (机构在中间)



单位: mm

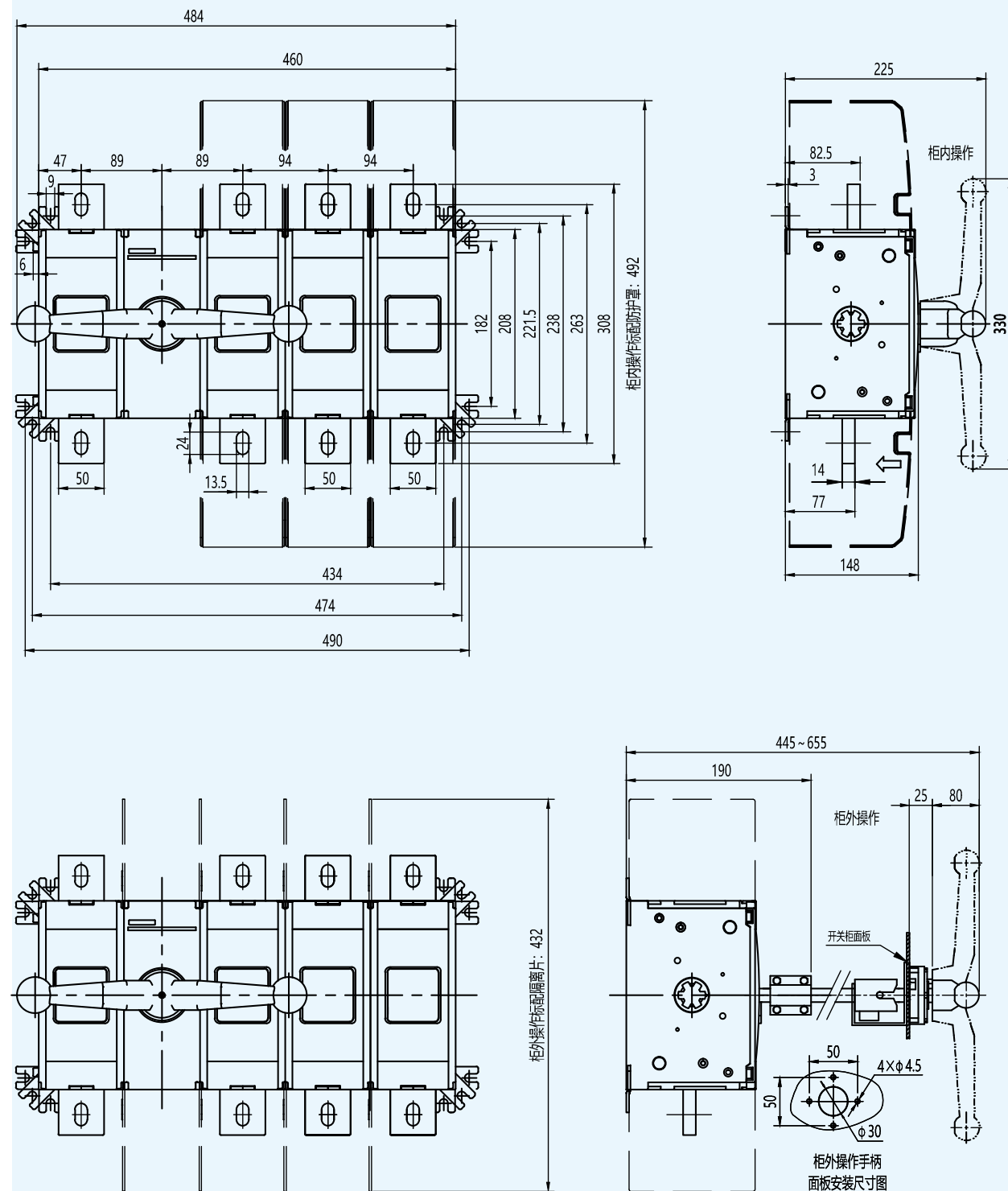
安装与尺寸

ExIZ-1250HV E 系列 (机构在中间)



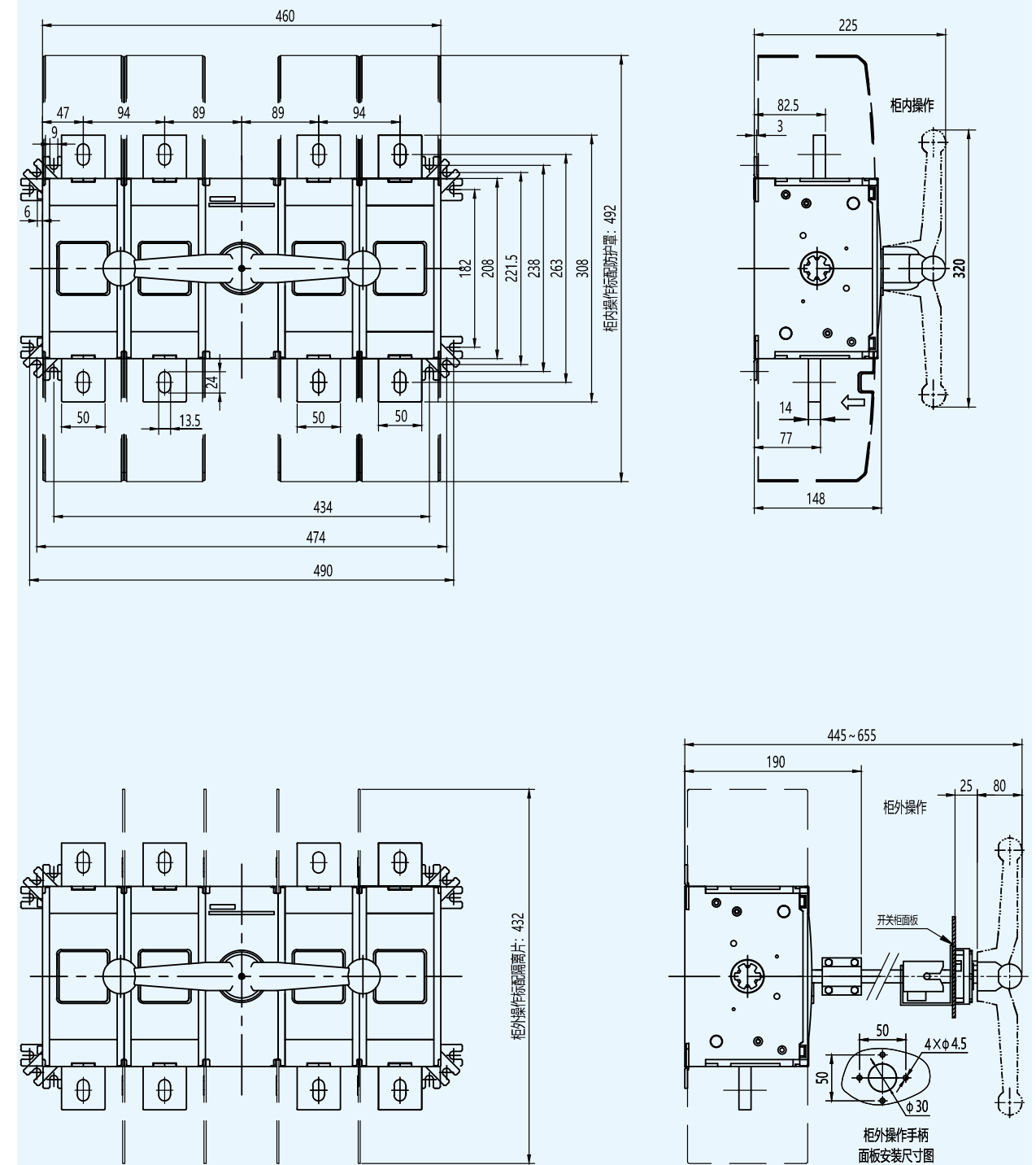
单位: mm

ExIZ-1250HV E 系列 (机构在中间)



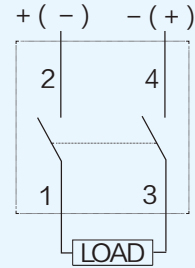
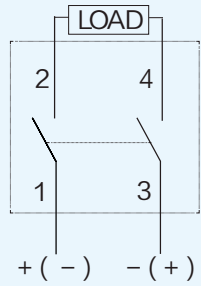
单位: mm

ExIZ-1250HV E 系列 (机构在中间)

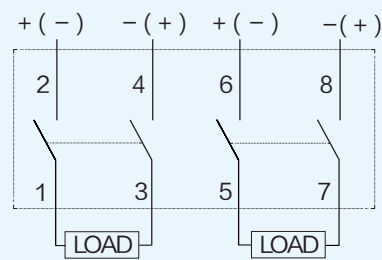
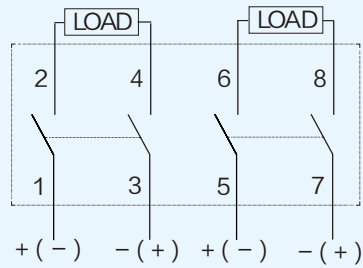


单位: mm

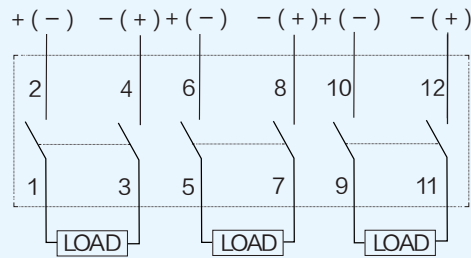
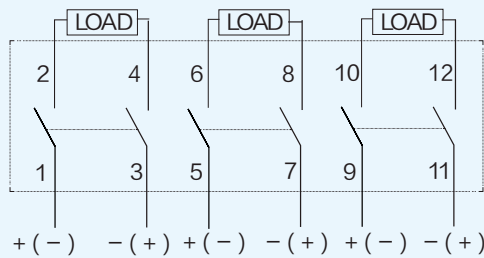
2P



4P



6P



无极性，“+”和“-”极可以反接。

- 用户订货时应注明型号、规格、极数、数量等；
- 附件选配按照“附件及代码”表；
- ExIZ-320(630)HV E / ExI-250(630)HV E 系列产品标配相间隔板，无柜内操作手柄，端子罩、柜外操作手柄和轴需在“附件及代码”表中选型订购；
- ExIZ-1250HV E 系列柜外产品标配相间隔板、柜外手柄和延长轴；柜内产品标配柜内手柄和端子罩；
- 开关可满足不同的安装深度要求，L 为标配转轴长度，L1 为 L 对应的柜门到产品的长度，L2 为开关出厂时标配转轴能满足的安装深度范围，订货时应标明所要求达到的安装深度；
- 出厂前开关的转轴长度统一为该范围的最长尺寸，成套厂家根据需要进行截断并使用。