

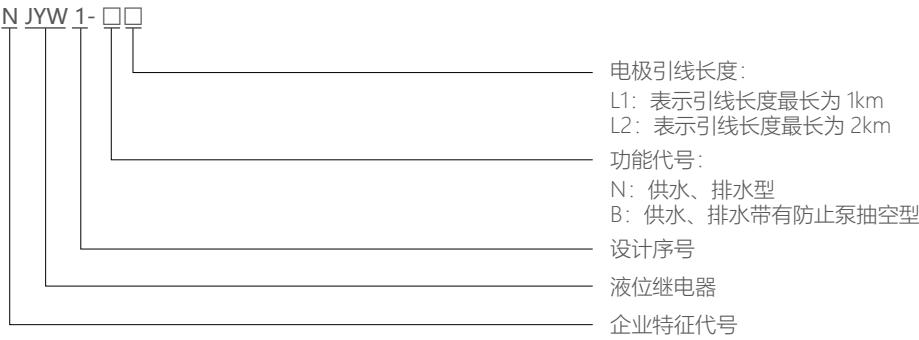


NJYW1 系列液位继电器

1 适用范围

NJYW1 系列液位继电器适用于交流 50Hz，额定控制电源电压至 380V 的控制电路中作民用水塔、高位水箱、地下蓄水池等场合的液位自动控制之用。可按用户接线要求，实现自动供水或排水控制。本产品不适用于诸如：油、纯净水、易燃易爆的化学液体及密度较大的污水等导电性很差液体的液位控制。

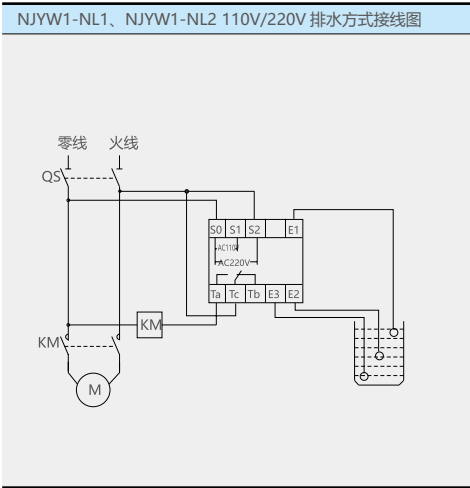
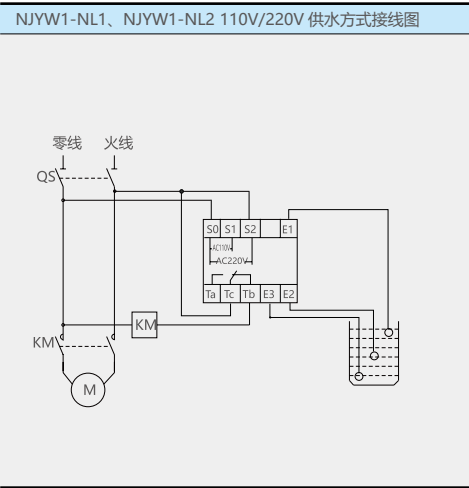
2 型号及含义



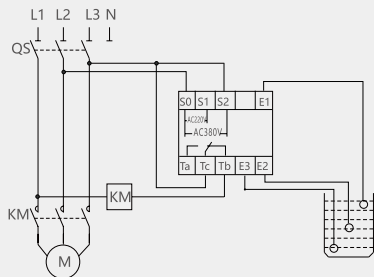
3 主要参数及技术性能

型号	NJYW1-NL1	NJYW1-NL2	NJYW1-BL1	NJYW1-BL2
工作方式	连续工作			
触点数量	1 组转换触点		1 组常开, 1 组常闭	
触点容量	Ue/Ie:AC-15 240V/0.75A, 415V/0.47A; Ith:5A			
额定控制电源电压	AC36V、AC110V/220V、AC220V/380V, 50Hz		AC36V、AC110V、AC220V、AC380V, 50Hz	
额定控制电源电压 允许波动范围	85%~110%			
控制电极电压	AC24V			
导线长度	最长1km	最长2km	最长1km	最长2km
动作电阻	≤25kΩ			
释放电阻	≥2kΩ			
响应时间	动作: 最大80ms; 释放: 最大160ms			
环境温度	-5℃~+40℃			
功耗	<3VA			
安装方式	导轨式或装置式			

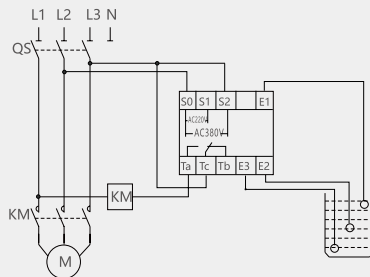
4 接线图



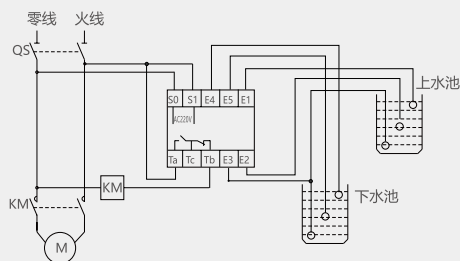
NJYW1-NL1、NJYW1-NL2 220V/380V 供水方式接线图



NJYW1-NL1、NJYW1-NL2 220V/380V 排水方式接线图

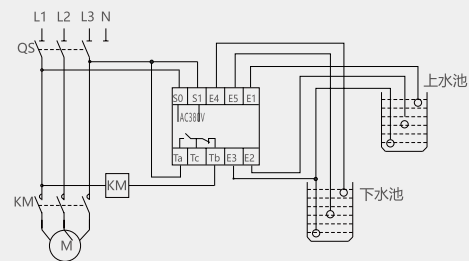


NJYW1-BL1、NJYW1-BL2 上、下池水位控制 220V 接线图



注：在NJYW1-BL1或NJYW1-BL2中Ta,Tc,Tb并非一组转换触头，其中Ta、Tc为一组独立的常开触点；Tc、Tb为一组独立的常闭触点

NJYW1-BL1、NJYW1-BL2 上、下池水位控制 380V 接线图



注：在NJYW1-BL1或NJYW1-BL2中Ta,Tc,Tb并非一组转换触头，其中Ta、Tc为一组独立的常开触点；Tc、Tb为一组独立的常闭触点

NJYW1-BL1、NJYW1-BL2 也可单独做为供水或排水控制，接线图参考 NJYW1-NL1。

## 5 外形及安装尺寸

NJYW1-NL1、NJYW1-NL2、NJYW1-BL1、NJYW1-BL2 外形及安装尺寸

