

**CHNT 正泰**  
让电尽其所能



**2025年**  
非标柜

# 扬帆双碳新蓝海 开拓数智新未来

Open a New Blue Ocean for Dual Carbon Goals, Create a New Future for Digital Technology

## 今日正泰 CHINT Today

1750 亿元

年总资产  
Annual Total Assets  
USD 25 Billion

1550 亿元

年销售收入  
Annual Revenue  
USD 22.1 Billion

25%

年销售收入同比增长  
Annual Revenue Growth  
Rate on a YOY Basis

130+ 亿元

利税总额  
Annual Pre-tax Profits  
USD 1.9 Billion

50,000+

全球员工  
Employees  
Worldwide

500,000+

产业链带动就业  
Creating Jobs in the  
Industrial Chains

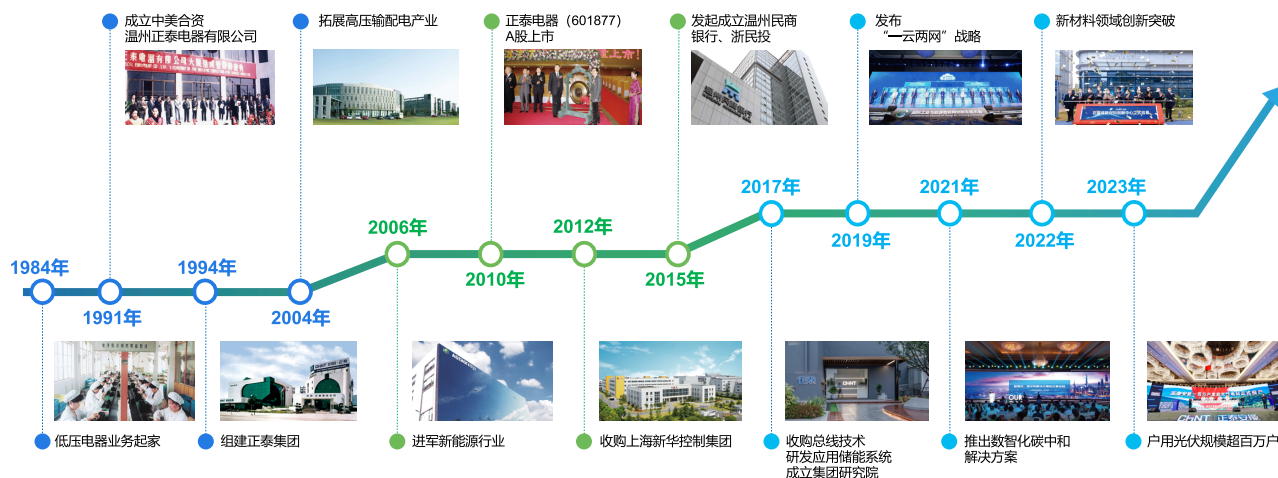
140+

遍及国家及地区  
Covering Countries and  
Regions

2023.12.31

相关数据统计截止时间：  
Updated on

## 发展历程 Development History



坚守实业，整合发展  
1984-2005

绿色能源，智能制造  
2006-2015

构建平台，赋能创新  
2016-至今

# 扬帆双碳新蓝海 开拓数智新未来

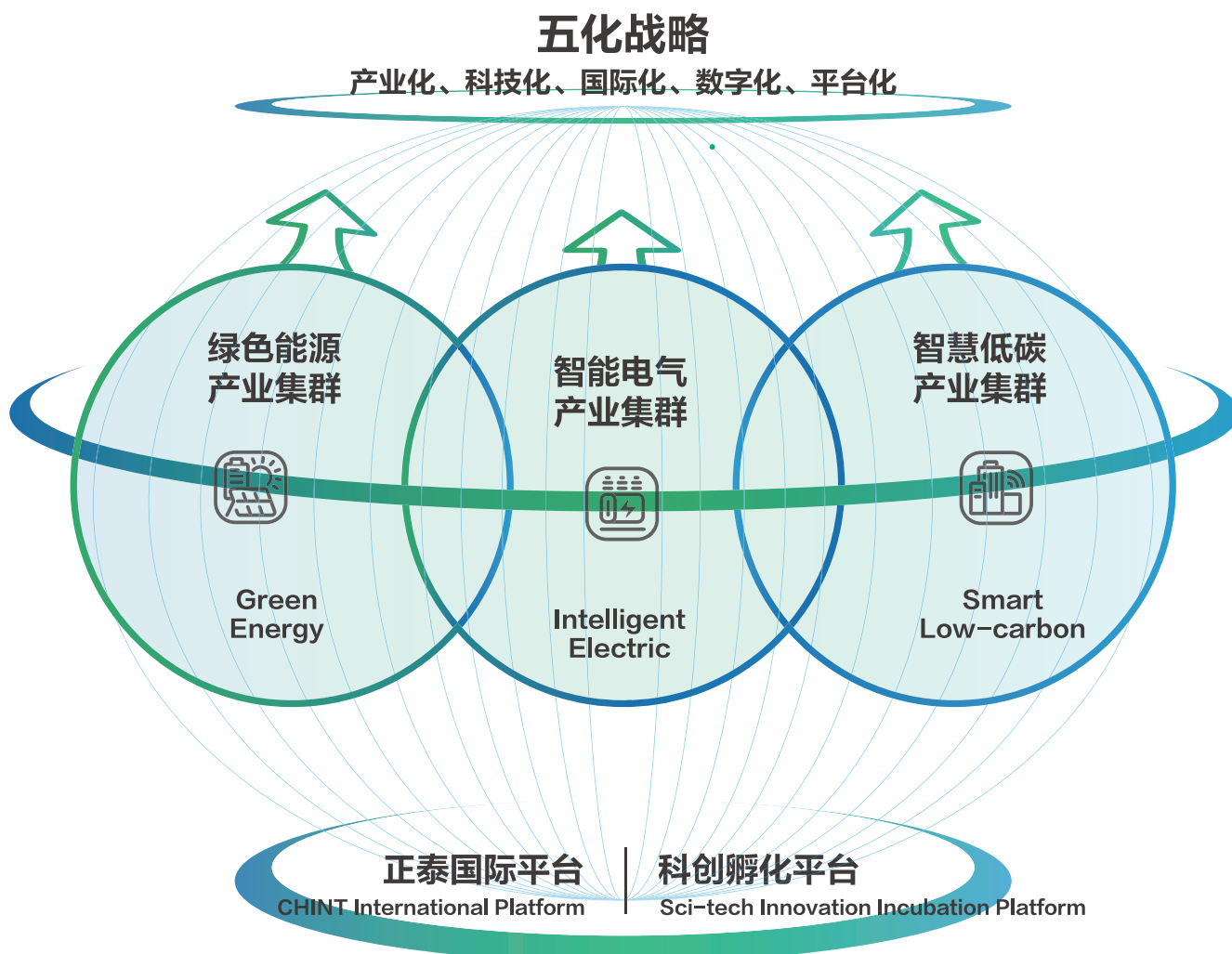
Open a New Blue Ocean for Dual Carbon Goals, Create a New Future for Digital Technology

## 新时代、新机遇，正泰构筑“3+2”产业发展新动能

New Era, New Opportunities, CHINT Build a New Momentum for the Development of the "3+2" Industry

正泰积极抢抓机遇，持续聚焦绿色能源、智能电气、智慧低碳产业等核心业务，培育科创孵化产业，以全功能海外平台赋能全球市场，为全球用户提供清洁能源与智能电气全场景解决方案，携手推动高效和可持续发展。

CHINT actively seizes opportunities, continuously focuses on core businesses such as green energy, intelligent electrical, and smart low-carbon industries, and cultivates the science and technology innovation incubation industry. Empowered by a full-featured overseas platform, it provides global customers with clean energy and intelligent electrical full-scenario solutions, and works together to promote efficient and sustainable development.



# 扬帆双碳新蓝海 开拓数智新未来

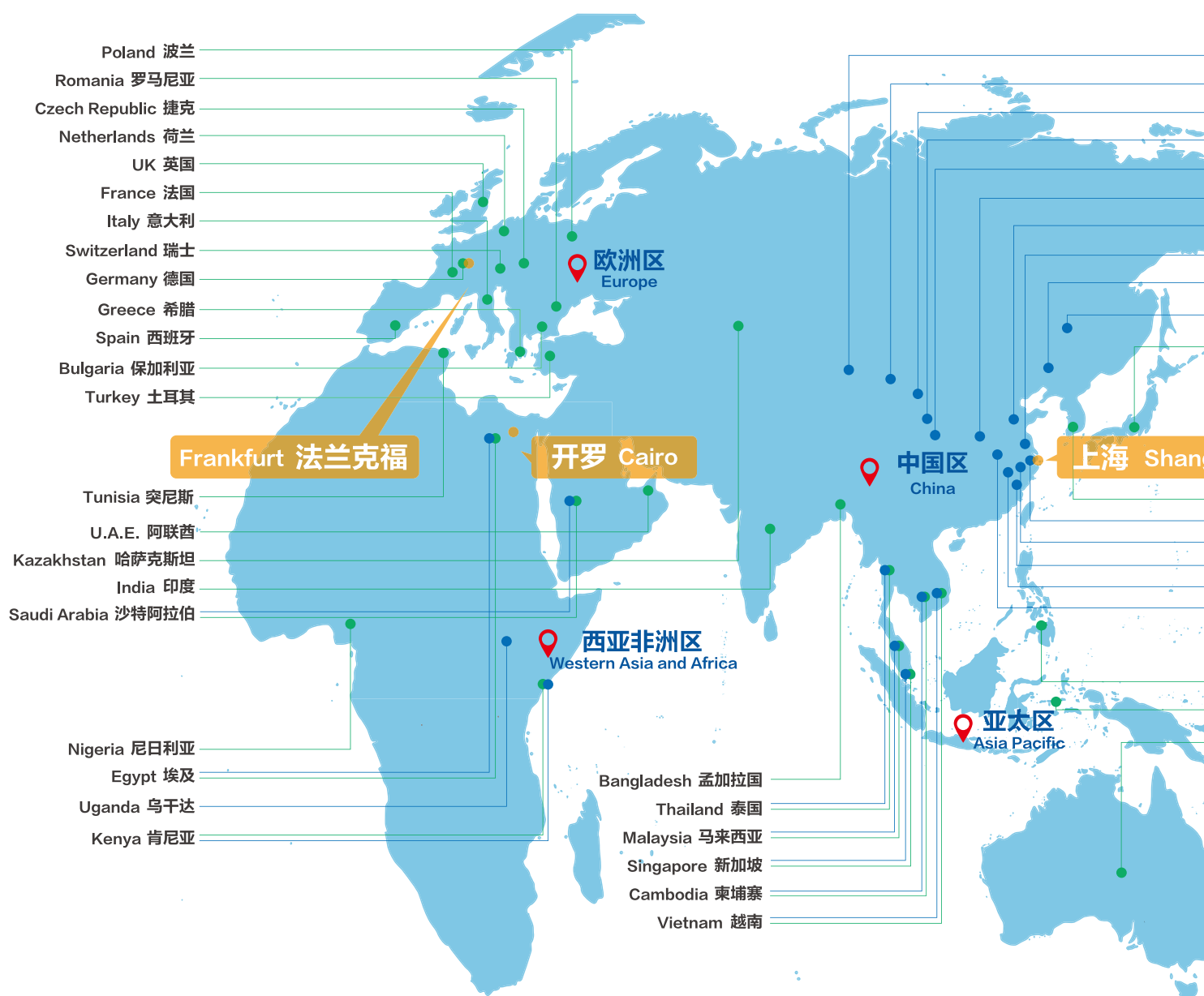
Open a New Blue Ocean for Dual Carbon Goals, Create a New Future for Digital Technology

## 植根中国 服务全球

Based In China, Providing Services Worldwide

**4** 全球研发中心：北美、欧洲、亚太、北非  
National R&D Centers: North America, Europe, Asia-Pacific, North Africa

**6** 国际营销区域：亚太区、西亚非洲区、欧洲区、拉丁美洲区、北美洲区、中国区  
International Marketing Territories: Asia Pacific, Western Asia and Africa, Europe, Latin America, North America, China



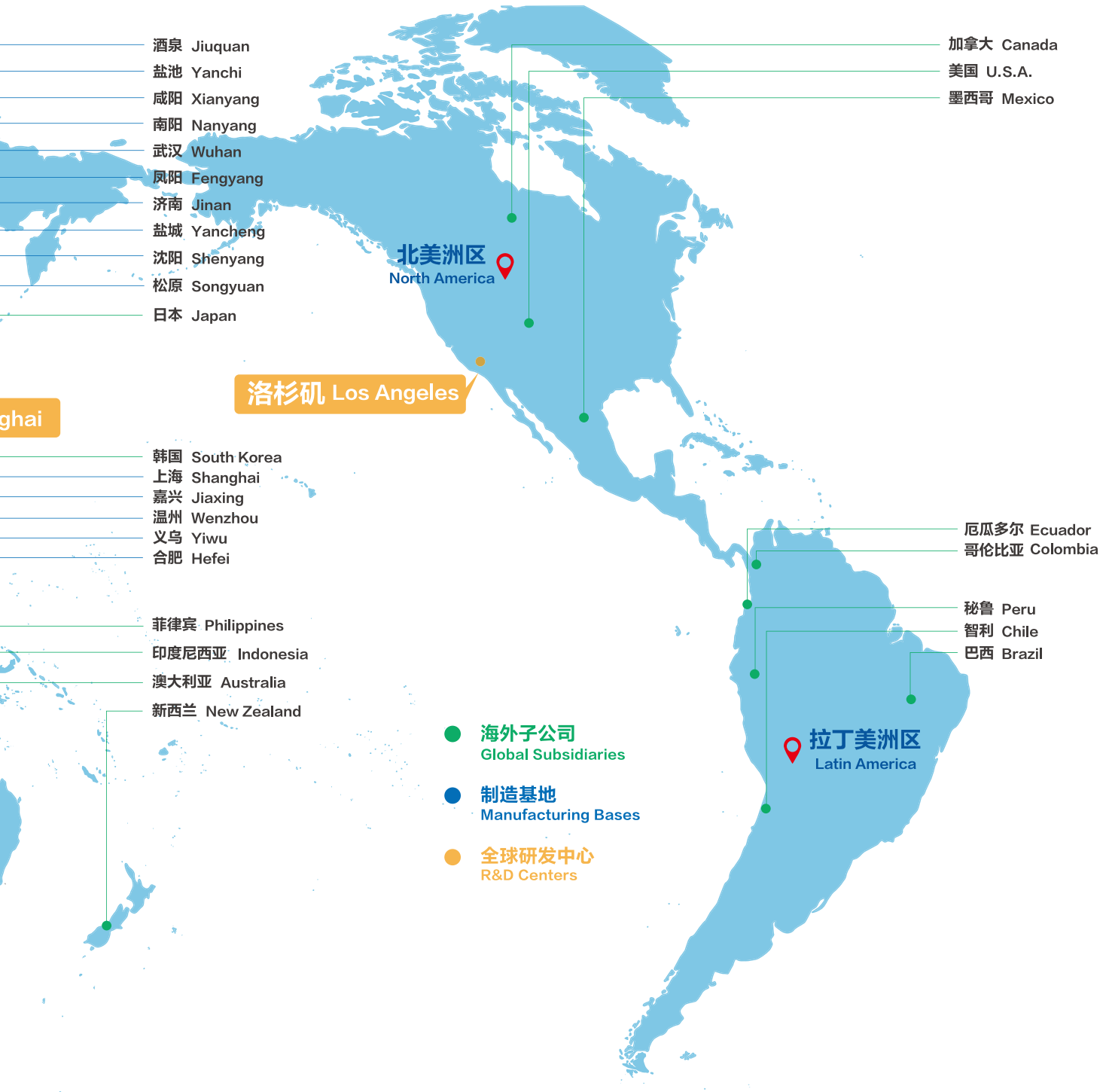




20+ 制造基地  
Manufacturing Bases

20+ 国际物流中心  
International Logistics Centers

2300+ 全球经销商  
Global Distributors



# G 非标柜





# 概述

正泰非标柜产品主要用来安装一个或多个低压开关器件和与之相关的控制、测量、信号、保护、调节等设备，通过内部的电气和机械的连接及结构部件构成完整的成套设备。

正泰提供完整的非标柜配套产品，包括：塑料外壳式断路器、自动转换开关隔离开关、小型断路器、交流接触器、按钮、指示灯等产品，广泛应用于房地产建筑、工厂企业、市政医院等行业各种交直流保护场合。

正泰非标柜产品凭借丰富的产品系列、强大的功能、可靠的性能和质量为客户提供了更加安全、更加可靠、更加完善的解决方案。



# G 非标柜

## 非标柜类

非标柜

### 非标柜



NX10  
配电箱箱体

Page P-001



JXF  
控制箱

Page P-003



JXFG  
系列配电箱

Page P-005







NX10 配电箱箱体

1 适用范围

配电箱箱体 NX10 是一种用户在安装开关设备和控制设备元件之前的金属壳体，适用于额定电压 230V/400V，额定电流不超过 250A 的线路中。广泛用于宾馆、公寓、高层建筑、港口、车站、机场、仓库、工矿企业等单位的建筑照明和小型动力控制电路，适用于户内墙壁安装。

执行标准:GB/T 20641

2 型号及含义



型号举例：  
NX10-2520/14 配电箱箱体  
NX10-10080/30 配电箱箱体

3 正常工作条件和安装条件

- 3.1 箱体尺寸规格
- 单门锁：2520/14 ~ 4030/20；  
双门锁：5040/14 ~ 10080/30；
- 3.2 正常工作条件和主要技术参数
- 适用于通常不超过+35℃, 偶尔会达到+40℃, 在24h 内，最高+40℃和最低-5℃的环境温度中。
- 防护等级：IP40/IK10
- 3.3 配电箱箱体厚度
- 2520/14 ~ 3025/18 标准厚度：1.0mm  
3030/14 ~ 6050/23 标准厚度：1.2mm  
7050/16 ~ 10080/30 标准厚度：1.5mm  
如需其它厚度请在下单时特别说明。

4 外形及安装尺寸

图1 壳体外形尺寸及安装尺寸简图

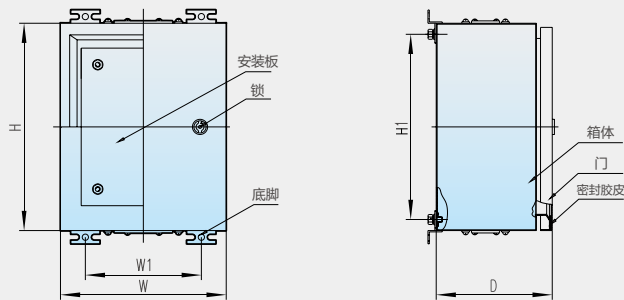


表 1 壳体外形尺寸、安装尺寸及板材厚度表

型号	外形尺寸 (mm)			安装尺寸 (mm)		板厚	备注
	H	W	D	H1	W2		
NX10-2520/14	250	200	140	210	160	1.0	板厚、尺寸可根据用户实际需要订制，常规箱体、安装板、门板板厚一致。
NX10-3025/14	300	250	140	260	210		
NX10-3025/18	300	250	180	260	210		
NX10-3030/14	300	300	140	260	260	1.2	
NX10-3030/18	300	300	180	260	260		
NX10-4030/14	400	300	140	360	260		
NX10-4030/20	400	300	200	360	260		
NX10-5040/14	500	400	140	460	360		
NX10-5040/20	500	400	200	460	360		
NX10-5040/23	500	400	230	460	360		
NX10-6040/14	600	400	140	560	360		
NX10-6040/20	600	400	200	560	360		
NX10-6040/23	600	400	230	560	360		
NX10-6050/14	600	500	140	560	460		
NX10-6050/20	600	500	200	560	460		
NX10-6050/23	600	500	230	560	460		
NX10-7050/16	700	500	160	660	460	1.5	
NX10-7050/20	700	500	200	660	460		
NX10-7050/23	700	500	230	660	460		
NX10-7050/25	700	500	250	660	460		
NX10-8060/20	800	600	200	760	560		
NX10-8060/25	800	600	250	760	560		
NX10-10080/20	1000	800	200	960	760		
NX10-10080/25	1000	800	250	960	760		
NX10-10080/30	1000	800	300	960	760		

5 订货须知

5.1 订货时须说明

箱体名称、型号、规格、数量；

5.2 订货示例订

NX10-5040/20 配电箱箱体50 台。

注：其他特殊要求，如更换门锁、门板箱体开孔、特殊颜色、特殊规格尺寸，请联系客户确认及下单。



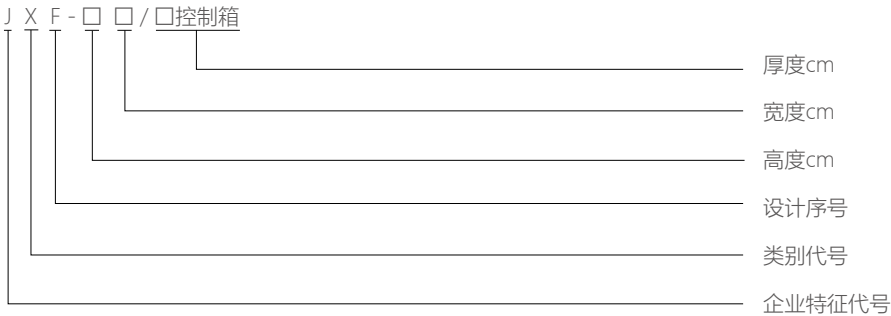
JXF 控制箱

1 适用范围

JXF 控制箱是一种用户在安装开关设备和控制设备元件之前的金属壳体（以下简称壳体），适用于额定电压不超过690V，额定电流不超过400A 的线路中。壳体适合户内竖直安装。

产品执行标准GB/T 20641。

2 型号及含义



型号举例：  
JXF-2520/14 控制箱  
JXF-10080/30 控制箱

3 正常工作条件和安装条件

- 3.1 箱体尺寸规格
- 单门锁：2520/14 ~ 4030/20；
- 双门锁：5040/14 ~ 10080/30；
- 3.2 正常工作条件和主要技术参数
- 适用于通常不超过+35℃, 偶尔会达到+40℃, 在24h 内，最高+40℃和最低-5℃的环境温度中。
- 防护等级：IP40/IK10
- 3.3 控制箱厚度
- 2520/14 ~ 3030/18 标准厚度：1.0mm
- 4030/14 ~ 6050/23 标准厚度：1.2mm
- 7050/16 ~ 10080/30 标准厚度：1.5mm
- 如需其它厚度请在下单时特别说明。

4 外形及安装尺寸

图 1 壳体外形尺寸及安装尺寸简图

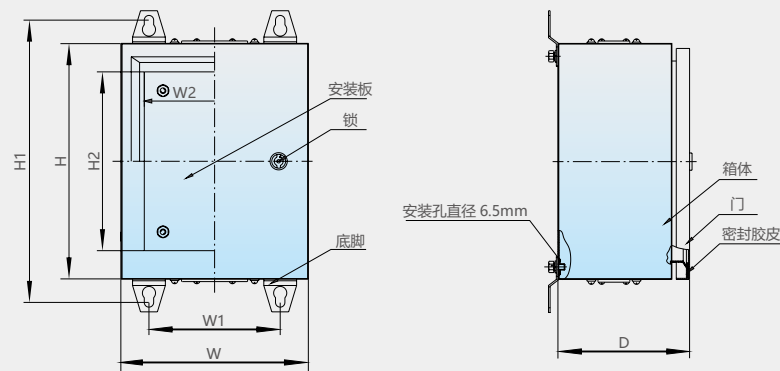


表 1 壳体外形尺寸、安装尺寸及板材厚度表

型号	外形尺寸 (mm)			安装尺寸		安装尺寸 (mm)		进出线孔尺寸	进出线孔数量
	H	W	D	H1	W1	H2	W2		
JXF-2520/14	250	200	140	308	140	170	150	Φ30mm 敲落孔	上下各 1 个
JXF-3025/14	300	250	140	358	190	220	200		
JXF-3025/18	300	250	180	358	190	220	200		
JXF-3030/14	300	300	140	358	240	220	250	Φ40mm 敲落孔	上下各 2 个
JXF-3030/18	300	300	180	358	240	220	250		
JXF-4030/14	400	300	140	458	240	320	250		
JXF-4030/20	400	300	200	458	240	320	250	Φ40mm 敲落孔	上下各 3 个
JXF-5040/14	500	400	140	558	340	420	350		
JXF-5040/20	500	400	200	558	340	420	350		
JXF-5040/23	500	400	230	558	340	420	350		
JXF-6040/14	600	400	140	658	340	520	350		
JXF-6040/20	600	400	200	658	340	520	350		
JXF-6040/23	600	400	230	658	340	520	350	182mm×85mm 方形封板孔	上下各 1 个
JXF-6050/14	600	500	140	658	440	520	450		
JXF-6050/20	600	500	200	658	440	520	450		
JXF-6050/23	600	500	230	658	440	520	450		
JXF-7050/16	700	500	160	758	440	620	450		
JXF-7050/20	700	500	200	758	440	620	450		
JXF-7050/23	700	500	230	758	440	620	450		
JXF-7050/25	700	500	250	758	440	620	450		
JXF-8060/20	800	600	200	858	540	720	550		
JXF-8060/23	800	600	230	858	540	720	550		
JXF-8060/25	800	600	250	858	540	720	550		
JXF-10080/20	1000	800	200	1058	740	920	750		
JXF-10080/25	1000	800	250	1058	740	920	750		
JXF-10080/30	1000	800	300	1058	740	920	750		

注：上表所述厚度包含塑粉厚度。

5 订货须知

5.1 订货时须说明

箱体名称、型号、规格、数量；

5.2 订货示例订

JXF-5040/20 控制箱 50 台。

注：其他特殊要求，如更换门锁、门板箱体开孔、特殊颜色、特殊规格尺寸，请联系客户确认及下单。



JXFG 系列配电箱

1 适用范围

JXFG 系列配电箱箱体是正泰自主研发的品牌配电箱箱体，箱体采用优质冷轧钢板焊接组成，表面静电喷涂处理，高强度不变形，耐腐蚀，抗老化，外观新颖，人性化设计，门板密封采用PU 聚氨酯环保发泡材料，防护等级高达IP65，它适用于交流50Hz，额定电压230V/400VAC，额定电流不大于630A 的电路中。可广泛应用高层建筑、住宅、车站、港口、机场、医院、影剧院、大型商业网点和工矿企业等场所。

符合标准：GB/T 20641。

2 型号及含义



3 结构特点、正常工作条件及主要技术参数

3.1 结构特点：

壳体主要由箱体、门、锁、安装板组成。箱体上下开方形孔( 外形尺寸W400mm 及以上方形孔尺寸为177mmx60mm，外形尺寸W400mm 以下方形孔尺寸为127mmx60mm) 方便接线。方形孔出厂时加盖密封，客户根据需要自行拆卸安装。箱体、门、安装板由优质钢材冲压成型，表面静电喷涂处理，具有良好的绝缘性能与机械强度。颜色为潘通冷灰4C。

3.2 正常工作条件：

周围空气温度不超过+40℃，不低于-5℃，24 小时内平均温度不超过+35℃。

安装地点海拔高度不超过2000m。

主要技术参数

额定电压 (V)	负载总电流 (A)	外壳防护等级	外壳冲击等级
230V/400V AC	630	IP40	IK10



4 外形及安装尺寸

图 1 壳体外形尺寸及安装尺寸简图

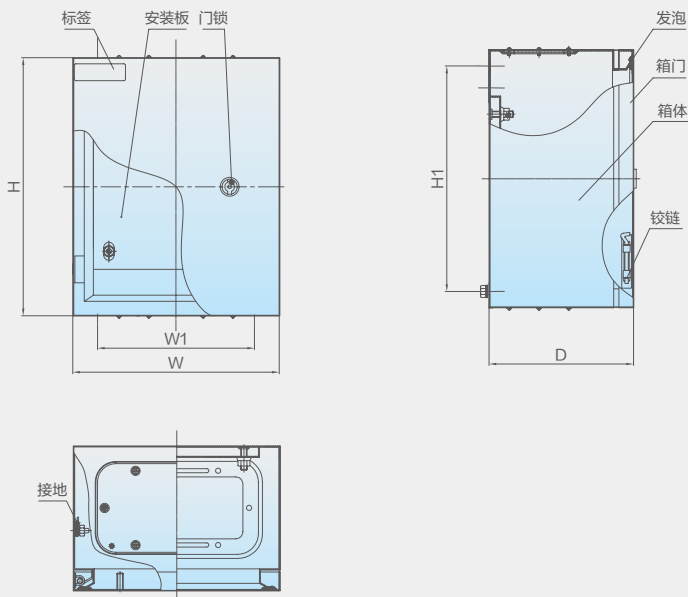


表 1 壳体外形尺寸、安装尺寸及板材厚度表

型号规格	外形尺寸			安装尺寸		板厚			备注
	H	W	D	H1	W1	门板	安装板	箱体	
JXFG -2520/14	250	200	140	210	160	1.0	1.0	0.8	1. 钢板厚度可根据用户需求定制 2. 板厚为箱体喷涂后厚度
JXFG -3025/14	300	250	140	260	210				
JXFG -3025/18	300	250	180	260	210				
JXFG -3030/14	300	300	140	260	260	1.2	1.0	1.0	
JXFG -3030/18	300	300	180	260	260				
JXFG -4030/14	400	300	140	360	260				
JXFG -4030/20	400	300	200	360	260				
JXFG -5040/14	500	400	140	460	360				
JXFG -5040/20	500	400	200	460	360				
JXFG -5040/23	500	400	230	460	360				
JXFG -6040/14	600	400	140	560	360				
JXFG -6040/20	600	400	200	560	360				
JXFG -6040/23	600	400	230	560	360				
JXFG -6050/14	600	500	140	560	460	1.5	1.2	1.2	
JXFG -6050/20	600	500	200	560	460				
JXFG -6050/23	600	500	230	560	460				
JXFG -7050/16	700	500	160	660	460				
JXFG -7050/20	700	500	200	660	460				
JXFG -7050/23	700	500	230	660	460				
JXFG -7050/25	700	500	250	660	460				
JXFG -8060/20	800	600	200	760	560				
JXFG -8060/25	800	600	250	760	560				
JXFG -10080/20	1000	800	200	960	760				
JXFG -10080/25	1000	800	250	960	760				
JXFG -10080/30	1000	800	300	960	760				

#### 京津冀销售部

所辖区域：北京、天津、河北

电话：010-56695999

地址：北京市丰台区南四环西路 188 号总部基地  
八区五号楼

#### 长三角销售部

所辖区域：浙江、上海、福建

电话：0577-62877777-708557

地址：浙江省温州市乐清市长东路 1 号正泰物联网传  
感产业园 2 号楼 6 楼

#### 大湾区销售部

所辖区域：广东、广西、海南

电话：020-38489277

地址：广东省广州市番禺区禺山西路 228 号海乐荟  
3 座 19 楼正泰集团广东运营中心

#### 苏皖销售部

所辖区域：江苏、安徽

电话：025-84653377

地址：江苏省南京市建邺区河西大街 66 号徐矿明星  
商务中心 11 楼北

#### 北部销售部

所辖区域：山东、山西、蒙西

电话：0531-86268703

地址：山东省济南市市中区二环南路 2666 号鲁能  
国际中心 2403 室

#### 东北销售部

所辖区域：辽宁、黑龙江、吉林、蒙东

电话：024-22813877

地址：辽宁省沈阳经济技术开发区沈西三路  
16 号甲 -7（正泰办公楼三楼）

#### 华中销售部

所辖区域：河南、湖北、湖南、江西

电话：0371-60957777

地址：河南省郑州市金水区花园路 144 号信息大厦  
1707 室

#### 西北销售部

所辖区域：陕西、甘肃、青海、宁夏、新疆、西藏

电话：029-86113877

地址：陕西省西安市经济技术开发区凤城五路恒石  
国际中心 B 座 2201 室

#### 西南销售部

所辖区域：四川、重庆、云南、贵州

电话：028-85121777

地址：四川省成都市武侯区航空路 6 号丰德  
国际 B1-3AF



获取更多产品案例资料



正泰电器抖音号



正泰电器视频号



正泰电器微信公众号



正泰电器客户服务

### 浙江正泰电器股份有限公司

地址：浙江省乐清市北白象镇正泰工业园区正泰路 1 号

邮编：325603

电话：0577-62877777

传真：0577-62875888

全国统一客户服务热线 **400-817-7777**

欢迎访问：Http://www.chint.net | 欢迎咨询：E-mai: services@chint.com



本广告资料由正泰电器 (CHINT ELECTRIC) 印制，仅用于说明品牌形象标准的相关信息。正泰电器随时可能因品牌形象而改进本手册有关内容，或对本手册的印刷错误及不准确的信息进行必要的改进和更改，恕不另行通知。本手册仅限正泰电器及授权产业公司内部使用，禁止外传。

“CHINT”“正泰”系中国驰名商标，属正泰电器 (CHINT ELECTRIC) 所有。正泰电器 (CHINT ELECTRIC) 版权所有 采用环保纸印刷 2025.01