



N 系列 万能式断路器附件 - 相间隔板 使用说明书

感谢您选购本产品，在安装、使用或维护产品前，
请仔细阅读使用说明书。

安全警示

- ① 产品严禁安装于含有易燃易爆气体、潮湿凝露的环境中，严禁用湿手操作产品。
- ② 产品工作中，严禁触摸产品导电部位。
- ③ 安装、维护与保养产品时，必须确保线路断电。
- ④ 严禁小孩玩耍产品或包装物。
- ⑤ 在拆除包装后，应检查产品有无损坏，并清点物品的完整性。

1 主要用途与适用范围

N 系列万能式断路器附件——相间隔板（以下简称相间隔板）适用于 NA1 系列（NH1 系列、NA1P 系列、NA1H 系列）、NXA 系列（NXAF 系列、NXA/NE 系列）万能式断路器，可将断路器的外接铜排处的相与相隔开，从而提高断路器的相间耐压。

2 型号规格及其含义

断路器型号	相间隔板
NA1-1000 NA1-2000~6300 NXA16 NXA20~63 NXA20/32/63 NXA40	DD: 相间隔板(抽屉式) FD: 相间隔板(固定式)

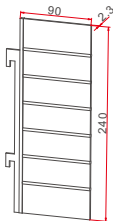
选型举例：

“NXA20~63-DD” 含义为：断路器型号 NXA20~63，相间隔板为抽屉式。

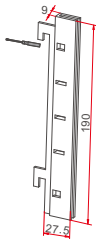
注：1、抽屉式产品相间隔板和固定式产品相间隔板不同；

2、下单时请根据断路器极数下单，三极断路器用 2 只，四极断路器用 3 只；

3 外形与安装尺寸

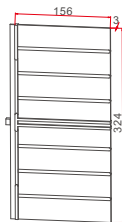


1-a 相间隔板

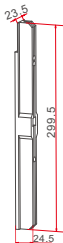


1-b 支架（抽屉式用）

图 1 NA1-1000X

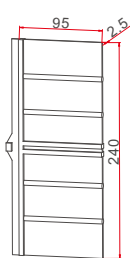


2-a 相间隔板

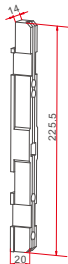


2-b 支架（固定式用）

图 2 NA1-2000X~6300X 和 NXA20~63 (NXA40抽屉式除外)



3-a 相间隔板



3-b 支架 (固定式用)

图 3 NXA16

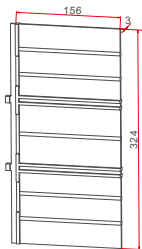


图 4 相间隔板 (NXA40抽屉式)

4 安装调试与操作使用

4.1 安装前的准备

4.1.1 工具准备：1#或2#十字螺丝刀。

4.1.2 相间隔板检查

根据断路器型号确认相间隔板和支架规格数量，确认相间隔板表面无裂纹、缺角。

4.2 安装调试

相间隔板安装时按如下图示顺序进行。

4.2.1 NA1-1000X（固定式无步骤①和②）

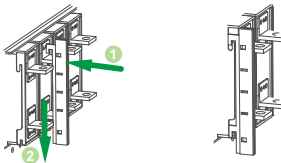


图 5 支架安装（仅抽屉式）

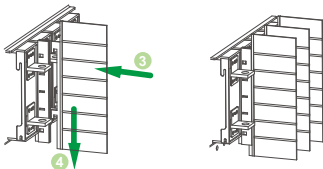
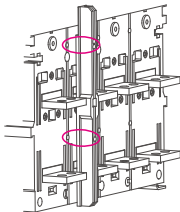
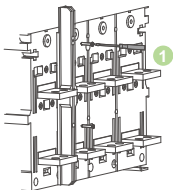


图 6 相间隔板安装

4.2.2 NA1-2000X~6300X 和 NXA16~63 (抽屉式无步骤①)



- 1、注意支架缺口朝上；
- 2、支架安装孔与断路器上孔对应。



$I_{nm} \leq 1600A$: GB/T 845
ST3.5×9.5;
 $I_{nm} \geq 2000A$: GB/T 845
ST3.5×19;

图 7 支架安装 (仅固定式)

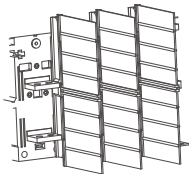
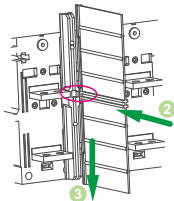


图 8 相间隔板安装

CHNT

正泰电器

浙江正泰电器股份有限公司

地址 浙江省乐清市北白象镇正泰工业园区正泰路1号

邮编 325603

电话: 0577-62877777

传真: 0577-62875888

全国统一客户服务热线

400-817-7777

欢迎访问: [Http://www.chint.net](http://www.chint.net)

欢迎咨询: E-mail: chint@chint.com



“CHNT”、“正泰”系注册商标,属正泰电器(CHINT ELECTRIC)所有

正泰电器(CHINT ELECTRIC)版权所有 采用环保纸印刷



产品若有技术改进,会编进新版说明书中,不再另行通知。

