

5.3 拆卸示意（如下图 5）

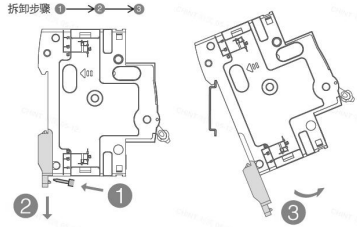


图5 拆卸示意

注意：拆卸时步骤①不要过力深压。

5.4 铜导线连接，导线选择、螺钉扭矩示意（如下图 6）

接线工具 Connection tool		
接线能力(mm) ² Wiring capability		1-35
拧紧力矩(N·m) Tightening torque		2.5-3.5

图6 铜导线连接，导线选择、螺钉扭矩示意

注意：通电前检查接线是否正确、牢固，验证手柄动作灵活性。

06

6 维护

产品异常时，应先排除线路故障，确保线路安全时，再手动合闸恢复供电；

7 故障分析与排除

表 1 故障分析与排除示例

故障现象	原因分析	排除方法
手柄不能合闸	负载端是否有短路现象	排查线路故障
	操作机构异常	更换产品
	操作位置不正确	操作断路器手柄中间位置
不通电	断路器的额定电流与负载电流不匹配	更换产品
	导线剥头太短	重新剥线
温度高	接线螺钉未压紧导线或出现松动	拧紧接线螺钉
	导线截面积偏小	更换导线规格
	接线螺钉未压紧导线或出现松动	拧紧接线螺钉

8 质保期与环境保护及其它法律规定

8.1 质保期

在遵守正常贮运条件下产品包装或产品本身完好，产品自生产之日起，质保期为36个月。下列情况，均不属保修范围：

- 用户使用、保管、维护不当造成的损坏。
- 非公司指派机构或人员，或用户自行拆装维修造成的损坏。
- 产品超过质保期。
- 因不可抗力因素造成的损坏。

07

8.2 环境保护

为了保护环境，本产品或其中的部件报废时，请按工业废弃物妥善处理；或交由回收处理站按照国家相关规定进行分类拆解、回收再利用等。

08

CHINT 正泰

合格证

型号：NB5NEDC-80HU

名称：塑料外壳式断路器

产品经检验合格，符合标准
GB/T 14048.2, IEC/EN 60947-2,
准予出厂。

检验员：检12

检验日期：见产品或包装

浙江正泰电器股份有限公司
ZHEJIANG CHINT ELECTRICS CO., LTD.

09

CHINT
正泰电器

NB5NEDC-80HU
塑料外壳式断路器
使用说明书

浙江正泰电器股份有限公司

地址：浙江省乐清市北白象镇正泰工业园区正泰路1号
邮编：325603
电话：0577-62877777
传真：0577-62875888

全国统一客户服务热线

400-817-7777

欢迎访问：Http://www.chint.net
欢迎咨询：E-mail:services@chint.com



“CHINT”“正泰”系注册商标,真正泰电器(CHINT ELECTRIC)所有
正泰电器(CHINT ELECTRIC)版权所有 采用环保纸印刷
046381718

产品若有技术改进，会编进新版说明书中，不再另行通知。

CHINT 正泰

NB5NEDC-80HU
塑料外壳式断路器

使用说明书

感谢您选购本产品，在安装、使用或维护产品前，
请仔细阅读使用说明书。

产品制造商已通过以下管理体系认证：
ISO 9001, ISO 14001, ISO 45001

符合标准：
GB/T14048.2
IEC/EN60947-2

2025年7月版

安全警示

- 产品严禁安装于含有易燃易爆气体、潮湿凝露的环境中，严禁用手操作产品。
- 产品工作中，严禁触摸产品导电部位。
- 安装、维护与保养产品时，必须确保线路断电。
- 严禁小孩玩耍产品或包装物。
- 产品安装周围应保留足够空间和安全距离。
- 不要安装在气体介质能腐蚀金属和破坏绝缘的地方。
- 为避免危险事故，产品的安装固定须严格按照说明书的要求进行。
- 在拆除包装后，应检查产品有无损坏，并清点物品的完整性。
- 应防止异物落入产品内。
- 产品在安装使用时，接线螺钉应拧紧，导线不易松动和拔出，严格按照要求选取导线并配接符合要求的电源与负载。
- 本产品不能对人身触电及电力不平衡起保护作用。



通用警告标志：

用于提醒用户注意潜在的危险。应遵守此标志附带的全部安全信息以避免可能的伤害。

01

1 主要用途与适用范围

NB5NEDC-80HU符合GB/T 14048.2、IEC/EN 60947-2标准，适用于直流，额定电压至1000V,额定电流至80A的线路中，作过载、短路保护使用。

2 正常使用、安装与运输、贮存条件

2.1 正常使用条件

-周围空气温度 -35℃ ~ +70℃， 24h内的平均温度值不超过+35℃。

-最高温度为+40℃时，空气的相对湿度不超过50%，在较低的温度下可以允许有较高的相对湿度（例如 +20℃时达90%）。对由于温度变化偶尔产生的凝露应采取特殊的措施。

-安装地点的海拔不超过2000m。

-污染等级：3级

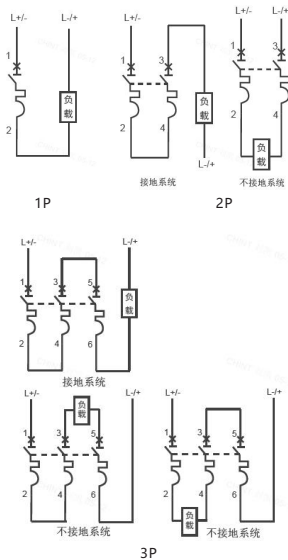
2.2 安装条件

在符合安全警示各项条件下,应安装在有防雨雪设备及没有充满水蒸气、无显著摇动、冲击和振动的地方。

2.3 运输与贮存条件

运输与贮存适用温度范围为-35℃至+70℃之间。贮存处应通风、干燥，且不得受雨雪侵袭和阳光直射。

3 产品接线示意(如下图1)



02

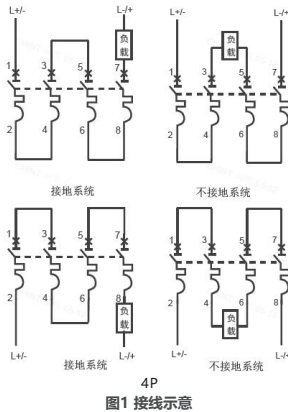


图1 接线示意

03

4 外形及安装尺寸(如下图2)

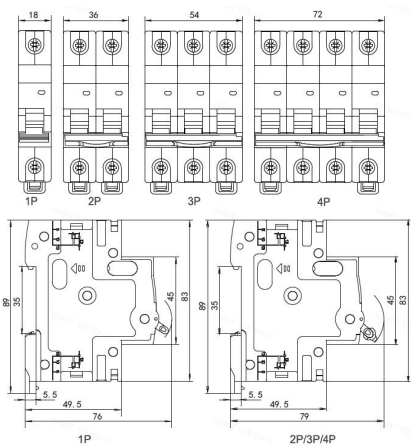


图2 外形及安装尺寸

04

5 安装调试与操作使用

5.1 使用安装前先检查断路器标志与工作条件是否相符，断路器断开、闭合状态指示（如下图 3）

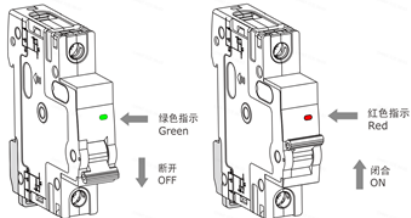


图3 断开、闭合状态指示

5.2 安装示意（如下图 4）

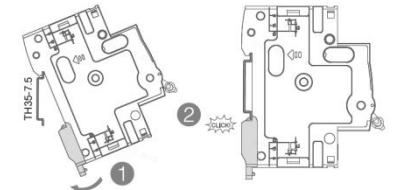


图4 安装示意

05