

1.0

NL210 系列 B 型剩余电流动作断路器

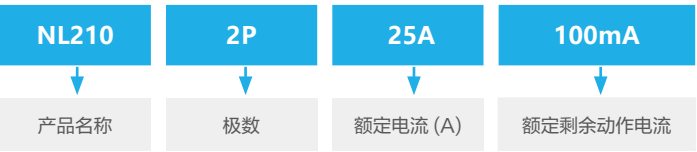


产品概述

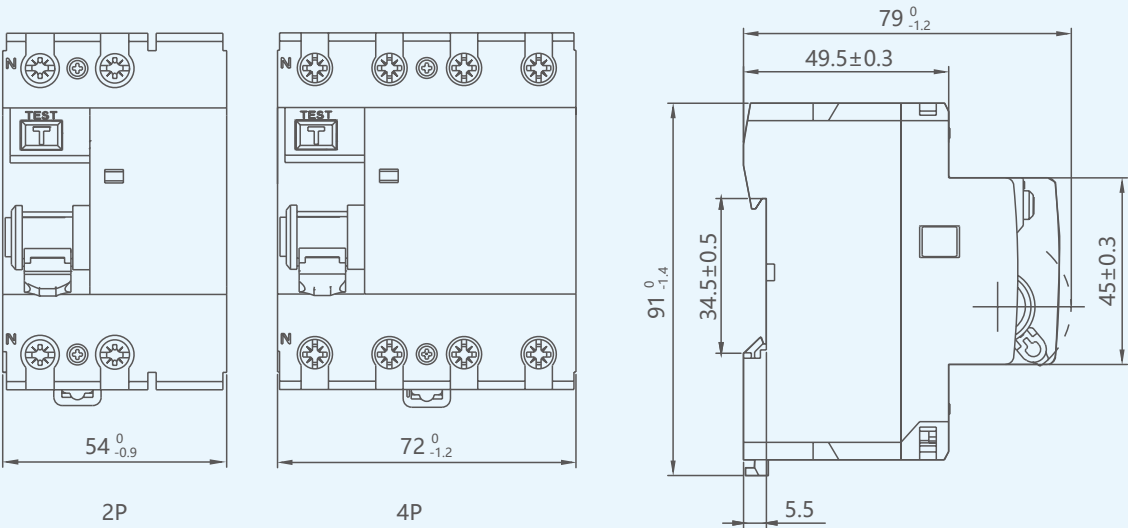
NL210 剩余电流动作断路器适用于交流 50Hz，额定电压至 230V/240V 或 400V/415V，额定电流至 63A 的线路中，起漏电保护作用，亦可在正常情况下作为线路的不频繁通断之用。

- 主要功能：** 剩余电流保护
- 符合标准：** GB/T 16916.1 GB/T 22794
- 符合认证：** CCC

型号及含义



外形及安装尺寸



单位：mm

1.0

NL210 系列 B 型剩余电流动作断路器

技术参数

产品型号	NL210
额定工作电压 U _e (V)	AC230V (2P)、AC400V (4P)
额定电流 I _n (A)	25A、40A、63A
断路器额定剩余动作电流 I _{Δn}	0.03A、0.1A、0.3A
断路器额定剩余不动作电流 I _{Δno}	0.5I _{Δn}
高频监测范围 (Hz)	≤ 1000
极数	2P、4P
剩余电流动作类型	B 型
额定冲击耐受电压 (U _{imp})	4kV
额定接通和分断能力 I _m	500A (25A、40A) 或 630A (63A)
额定剩余接通和分断能力 I _{Δm}	500A (25A、40A) 或 630A (63A)
额定限制短路电流 I _{nc}	10000 A
额定限制剩余短路电流 I _{Δc}	10000 A
机械寿命 (次)	10000
电气寿命 (次)	2000
螺钉拧紧力矩 (N.m)	2.5
最大接线能力 (mm ²)	25
使用环境温度 (°C)	-25~+40
污染等级	2 级
防护等级	IP20
安装类别	Ⅱ类、Ⅲ类