

安全警示

- 产品严禁安装于含有易燃易爆气体、潮湿凝露的环境中，严禁用湿手操作产品。
- 产品工作中，严禁触摸产品导电部位。
- 安装、维护与保养产品时，必须确保线路断电。
- 严禁玩耍产品或包装物。
- 产品安装周围应保留足够空间和安全距离。
- 不要安装在气体介质能腐蚀金属和破坏绝缘的地方。
- 产品在安装使用时，必须应用标配导线并配接符合要求电源与负载。
- 为避免危险事故，产品的安装固定须严格按照说明书的要求进行。
- 在拆除包装后，应检查产品有无损坏，并清点物品的完整性。

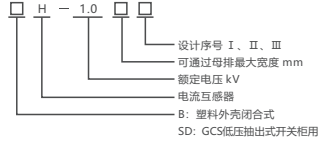
2018B304-33

2018B303-33

主要用途与适用范围

BH-1.0、BH(SDH)-1.0电流互感器(以下简称互感器)用于户内，供额定电压1.0kV及以下，额定频率50Hz的交流电路中作电流、电能的测量或计量用。

系列型号规格及其含义



正常使用、安装与运输、贮存条件

3.1 使用条件

3.1.1 互感器为户内型，使用环境为-5℃~40℃，24h内测得的相对湿度平均值不超过95%，24h内的水蒸气压强平均值不超过2.2kPa，一个月内的相对湿度平均值不超过90%，一个月内的水蒸气压强平均值不超过1.8kPa。

3.1.2 环境空气中无明显灰尘、烟、腐蚀性气体、蒸汽或盐的污染。

3.2 安装条件

产品可水平或垂直安装，水平方向安装扭紧力矩不大于1.5N·m，

01

垂直方向安装扭紧力矩不大于2.0N·m，安装牢固且无振动和冲击振动，安装地点的海拔不超过1000m。

3.3 运输和贮存条件

互感器应贮存于没有雨雪侵袭、空气流通、相对湿度不超过95%，温度在-5℃~40℃的环境中。

主要技术参数与性能

互感器主要技术参数见表1。

表1 互感器主要技术参数	
序号	主要技术参数
1	额定一次电流 A
2	额定二次电流 A
3	准确度等级
4	额定输出容量 VA

结构特征与工作原理

互感器壳体采用聚碳酸酯(PC)材料，铁心采用硅钢片或非晶合金材料卷制，二次绕组采用绝缘耐热等级相对应的电磁线绕制。根据电磁感应原理将一次侧大电流转换成二次侧小电流，以用于交流电路中作电流、电能的测量或计量用。

外形与安装尺寸

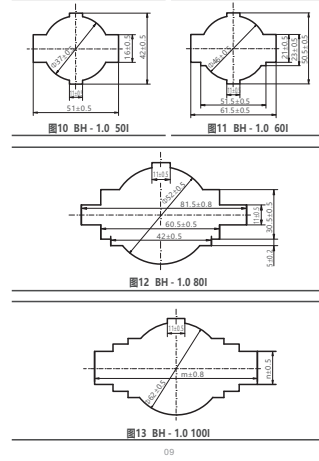
互感器的外形与安装尺寸见表2及图1~图18。

02

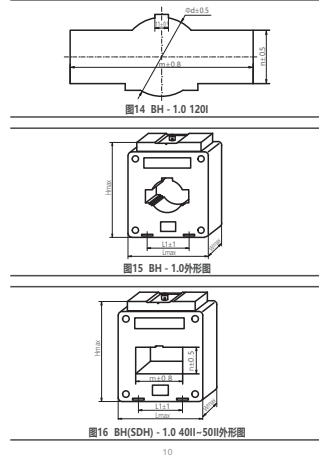
表2 互感器的外形、接口及安装尺寸

产品型号	外形尺寸 Lmax/Lmin/Hmax/Hmin	安装尺寸 L1 L2 m n	接口尺寸 h	备注
BH-1.0 30I	80 47 105 45	42 31	45	
BH-1.0 30II	86 47 107 54	52 31.5	45	
BH-1.0 30III	88 47 111 53	62 31.5	45	
BH-1.0 30IV	103 49 111 53	62 31.5	45	
BH-1.0 30V	103 49 111 53	62 31.5	45	
BH-1.0 30VI	103 49 111 53	62 31.5	45	
BH-1.0 30VII	103 49 111 53	62 31.5	45	
BH-1.0 30VIII	103 49 111 53	62 31.5	45	
BH-1.0 30IX	103 49 111 53	62 31.5	45	
BH-1.0 30X	103 49 111 53	62 31.5	45	
BH-1.0 30XI	103 49 111 53	62 31.5	45	
BH-1.0 30XII	103 49 111 53	62 31.5	45	
BH-1.0 30XIII	103 49 111 53	62 31.5	45	
BH-1.0 30XIV	103 49 111 53	62 31.5	45	
BH-1.0 30XV	103 49 111 53	62 31.5	45	
BH-1.0 30XVI	103 49 111 53	62 31.5	45	
BH-1.0 30XVII	103 49 111 53	62 31.5	45	
BH-1.0 30XVIII	103 49 111 53	62 31.5	45	
BH-1.0 30XIX	103 49 111 53	62 31.5	45	
BH-1.0 30XX	103 49 111 53	62 31.5	45	
BH-1.0 30XXI	103 49 111 53	62 31.5	45	
BH-1.0 30XXII	103 49 111 53	62 31.5	45	
BH-1.0 30XXIII	103 49 111 53	62 31.5	45	
BH-1.0 30XXIV	103 49 111 53	62 31.5	45	
BH-1.0 30XXV	103 49 111 53	62 31.5	45	
BH-1.0 30XXVI	103 49 111 53	62 31.5	45	
BH-1.0 30XXVII	103 49 111 53	62 31.5	45	
BH-1.0 30XXVIII	103 49 111 53	62 31.5	45	
BH-1.0 30XXIX	103 49 111 53	62 31.5	45	
BH-1.0 30XXX	103 49 111 53	62 31.5	45	

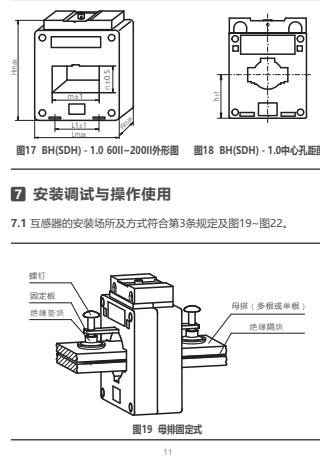
03



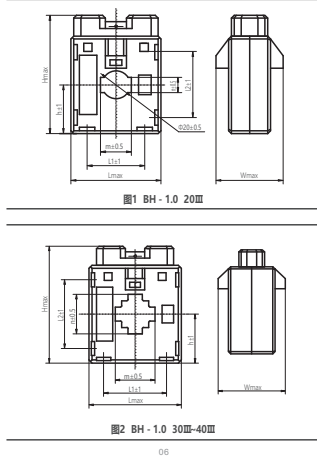
04



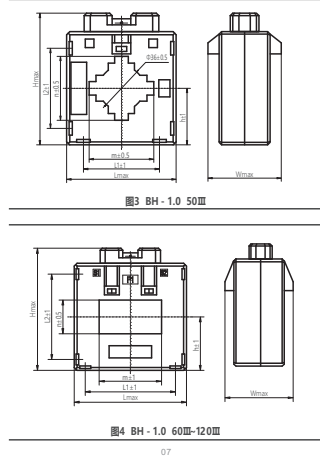
05



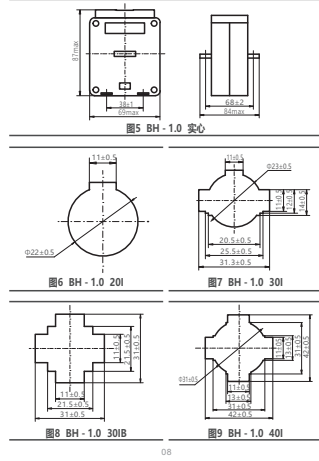
06



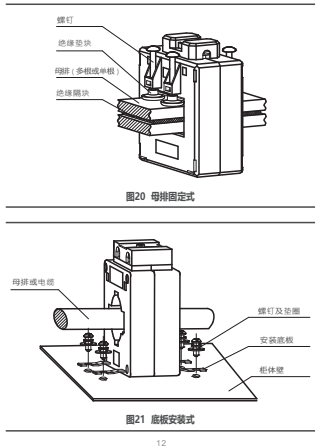
07



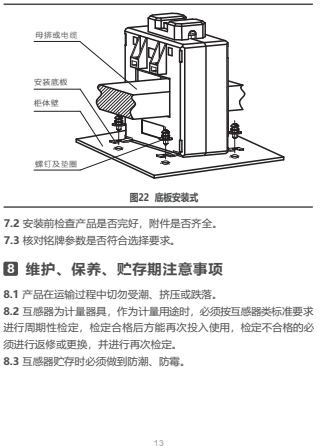
08



09



10



11

故障分析与排除

故障现象	原因分析	排除方法
与互感器配合的仪表显示电流值与实测误差值较大。	1. 互感器二次负荷过大，超过了规定的最大输出容量。 2. 互感器二次回路接线不正确，没有按要少多穿心。 3. 互感器的电流比与仪表不匹配。	1. 确保负荷在范围内。 2. 重新确认一次电流和穿心匝数。 3. 更换与互感器匹配的仪表。

注：设备维护或排除故障时应在线路断电的情况下进行。

质保期与环境保护及其他法律规定

10.1 在遵守正常贮存条件下且产品包装或产品本身完好，产品自生产之日起，质保期为36个月，下列情况，均不属于质保范围：

- 用户使用、保管、维护不当造成的损坏。
- 非公司指定机构或人员，或用户自行拆装维修造成的损坏。
- 产品超过质保期。
- 因不可抗力因素造成的损坏。

10.2 为了保护环境，本产品或其中的部件报废时，请按工业废弃物妥善处理；或交由回收处理站按照国家相关规定进行分类拆解、回收再利用等。

订货须知

订购时必须注明产品的型号规格、电流比、准确级、可通过母排最大电流、数量。如有特殊要求时，可与厂家协商订做。

12

CHINT 正泰

合格证

型号: BH-1.0、BH(SDH)-1.0

名称: 电流互感器

产品经检验合格，符合标准 GB/T 20840.2，准予出厂。

DYDQ 检06

检验员: 见产品或包装

检验日期: 见产品或包装

浙江正泰电器股份有限公司 ZHEJIANG CHINT ELECTRICS CO.,LTD.

13



浙江正泰电器股份有限公司
地址: 浙江省乐清市北白象镇正泰工业园区正泰1号
邮编: 325603
电话: 0577-62877777
传真: 0577-62875888

全国统一客户服务热线
400-817-7777
欢迎访问: Http://www.chint.net
邮箱: E-mail: chint@chint.com



CHINT 正泰 浙江正泰电器股份有限公司 CHINT ELECTRIC 拥有正泰电器(CHINT ELECTRIC)版权所有 采用环保低污染
产品均符合国家标准，金质服务，品质卓越，无两再行通知。

符合标准: GB/T 20840.2



BH-1.0、BH(SDH)-1.0
电流互感器
使用说明书

感谢您选购本产品，在安装、使用请仔细阅读产品说明，
请仔细阅读使用说明书。

产品标准: GB/T 20840.2