

CHINT 正泰

NH42系列
隔离开关

使用说明书

感谢您选购本产品，在安装、使用或维护产品前，
请仔细阅读使用说明书。

安全警示

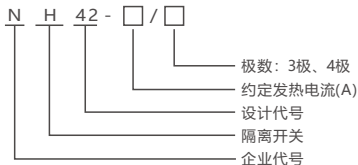
- ① 产品严禁安装于含有易燃易爆气体、潮湿凝露的环境中，严禁用湿手操作产品。
- ② 产品工作中，严禁触摸产品导电部位。
- ③ 必须由具备专业资格人员进行安装、维护、保养，且确保线路断电。
- ④ 严禁小孩玩耍产品或包装物。
- ⑤ 产品安装周围应保留足够空间和安全距离。
- ⑥ 不要安装在气体介质能腐蚀金属和破坏绝缘的地方。
- ⑦ 产品在安装使用时，必须应用标配导线并配接符合要求的电源与负载。
- ⑧ 为避免事故危险，产品的安装固定须严格按照说明书的要求进行。
- ⑨ 在拆除包装后，应检查产品有无损坏，并清点物品的完整性。



1 主要用途与适用范围

NH42系列双电源手动隔离开关，适用于交流50Hz、交流额定电压690V及以下，额定电流至125A。在工业企业配电设备中，可供两路电源转换作不频繁手动接通和分断电路及隔离电源用，不得作为直接启动单台电动机之用。

2 型号规格及其含义



3 正常使用、安装与运输、贮存条件

3.1 正常使用条件

周围空气温度不超过+40℃不低于-5℃，且其24h内平均温度值不超过35℃。最高温度为+40℃时，空气的相对湿度不超过50%，在较低的温度下可以允许有较高的相对湿度，例如+20℃时达90%；安装地点海拔不超过2000m；污染等级3级。

3.2 安装条件

在符合安全警示各项条件下，开关应安装在无显著摇动、冲击振动和没有雨雪侵袭的地方；无爆炸危险的介质中，且介质中无足以腐蚀金属和破坏绝缘的气体 and 尘埃。

3.3 运输和贮存条件

下列温度范围适用于运输、贮存：-25℃~+55℃之间，短时间(24h)内可达+70℃。

4 主要技术参数与性能

4.1 产品主回路技术参数与性能（见表1）

表1 产品技术参数

约定发热电流A		16	25	32	40	63	80	100	125
额定绝缘电压V		800							
额定工作电压V		415/690							
额定工作 电流A	415V	16	25	32	40	63	80	100	125
	690V	16	25	32	40	63	80	80	80
使用类别		AC-23B							
额定短时耐受电流 $I_{cw}(kA)$		2.5							
额定短路接通能力 $I_{cm}(kA)$		3.55							
额定冲击耐受电压kV		8							

5 结构特征与工作原理

5.1 总体结构

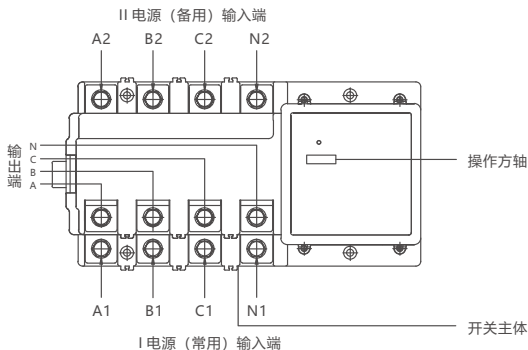


图1 结构图

6 外形与安装尺寸

6.1 外形及安装尺寸

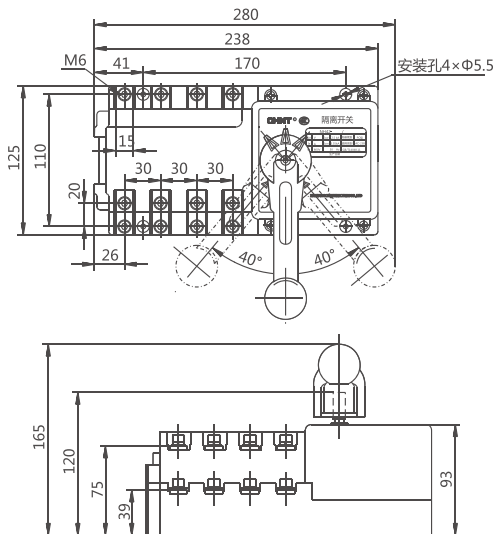


图2 外形及安装尺寸

7 安装调试与操作使用

7.1 调试程序、方法及注意事项

1.扳动开关操作手柄，手柄上箭头指向“0”处，开关为断开状态。箭头指向“I”处，开关为I路闭合状态。箭头指向“II”处，开关为II路闭合状态。

2.调试结束后，先关闭电源，并用手柄将开关转至“0”位。

7.2 使用前的准备和检查

1. 在使用前应进行调试，正常动作后方可投入运行。
2. 开关应正确安装，安装前检查铭牌内容是否符合使用要求，确认开关处于断开状态。
3. 开关上的接线端子和接线螺母线应包扎绝缘物，防止开关相间短路。

8 维护、保养与贮存期注意事项

8.1 日常维护、保养

日常注意防潮、防尘、防振动和避免日晒。

8.2 运行时的维护、保养

请定期清除外壳表面尘埃，保持良好的绝缘。

8.3 检修周期

开关每使用六个月，就应该进行一次维护。若转动部位不灵活，可涂润滑脂，检查紧固件是否有松动现象，且针对不同情况加以维修，若损坏严重则应停止使用。

8.4 贮存期限及注意事项

在满足贮存条件下的贮存期限应不超过18个月，并在使用前应进行调试。

9 质保期与环境保护及其它法律规定

9.1 质保期

在遵守正常贮运条件下产品包装或产品本身完好，产品自生产之日起，质保期为36个月。下列情况，均不属保修范围：

- 1) 用户使用、保管、维护不当造成的损坏。
- 2) 非公司指派机构或人员，或自行拆装维修造成的损坏。
- 3) 产品超过质保期。
- 4) 因不可抗力因素造成的损坏。

9.2 环境保护

为了保护环境，本产品或其中的部件报废时，请按工业废弃物妥善处理；或交由回收处理站按照国家相关规定进行分类拆解、回收再利用等。

10 产品选型与订货须知

订购时用户应提供开关型号、电压等级、电流等级，极数及数量等，特殊订货请咨询我公司技术部门。

例：NH42-100/4，10台。

CHINT 正泰

合格证

型号：NH42**名称：隔离开关**

产品经检验合格，符合标准
GB/T 14048.3，准予出厂。

D K

检 08

检验员：_____**检验日期：**_____ **见产品或包装**

浙江正泰电器股份有限公司
ZHEJIANG CHINT ELECTRICS CO.,LTD.

CHINT

正泰电器

浙江正泰电器股份有限公司

地址: 浙江省乐清市北白象镇正泰工业园区正泰路1号

邮编: 325603

电话: 0577-62877777

传真: 0577-62875888

全国统一客户服务热线

400-817-7777

欢迎访问: [Http://www.chint.net](http://www.chint.net)

欢迎咨询: E-mail: services@chint.com



"CHINT", "正泰" 系注册商标, 属正泰电器(CHINT ELECTRIC)所有

正泰电器(CHINT ELECTRIC)版权所有 采用环保纸印刷



产品若有技术改进, 会编进新版说明书中, 不再另行通知。

