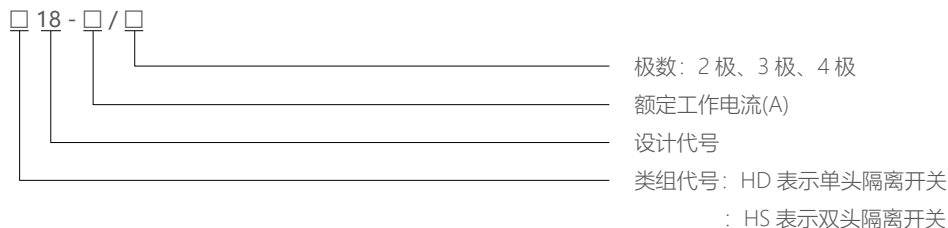


## HD18、HS18 系列隔离开关

### 1 适用范围

HD18、HS18 系列隔离关 (以下简称开关), 其额定频率为交流 50/60Hz, 工作电压为单相为 220V、三相 415V、工作电流至 400A。该产品体积小, 流通量大, 设计新颖, 100A 及以下无须卸盖即可安装与接线。适用于在光伏、家用电器设备及工业企业配电系统中作为频繁的手动接通与分断隔离电路之用 (400A 开关为不频繁操作,  $\geq 200A$  应在无负荷条件下操作), HS18 系列开关可作为转换网电和自发电线路之用。该系列开关不作为直接启动和断开单台电动机。

### 2 型号及含义

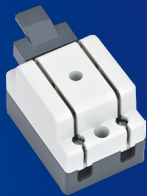


### 3 正常工作条件和安装条件

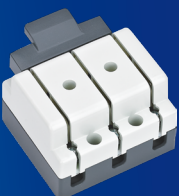
- 3.1 周围空气温度不高于+70℃, 不低于-25℃, 24h 内平均温度值不超过+35℃。
- 3.2 安装地点的海拔不超过2000m。
- 3.3 湿度: 最高温度为+60℃时, 空气的相对湿度不超过95%, 对于温度变化偶尔产生的凝露应采取特殊的措施。
- 3.4 周围环境的污染等级为3 级。
- 3.5 开关应安装在无显著摇动、冲击振动和没有雨雪侵袭的地方, 同时安装地点应无爆炸危险介质, 且介质中无足以腐蚀金属和破坏绝缘的气体 and 尘埃。

### 4 主要参数及技术性能

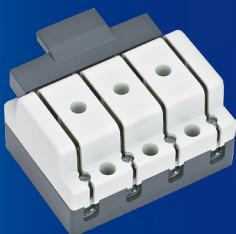
额定工作电流 $I_e$ (A)	额定工作电压 $U_e$ (V)	额定绝缘电压 $U_e$ (V)	1s 短时耐受电流 (kA)	使用类别
32	AC220(2P) AC415(3P、4P)	800	$\geq 0.64$	AC-22A
63			$\geq 1.26$	AC-22A
100			$\geq 2$	AC-21A
160		1000	$\geq 4$	AC-20A
200			$\geq 4$	AC-20A
400			15	AC-20B



HD18-32/2



HK18-32/3



HD18-100/4



HS18-63/2

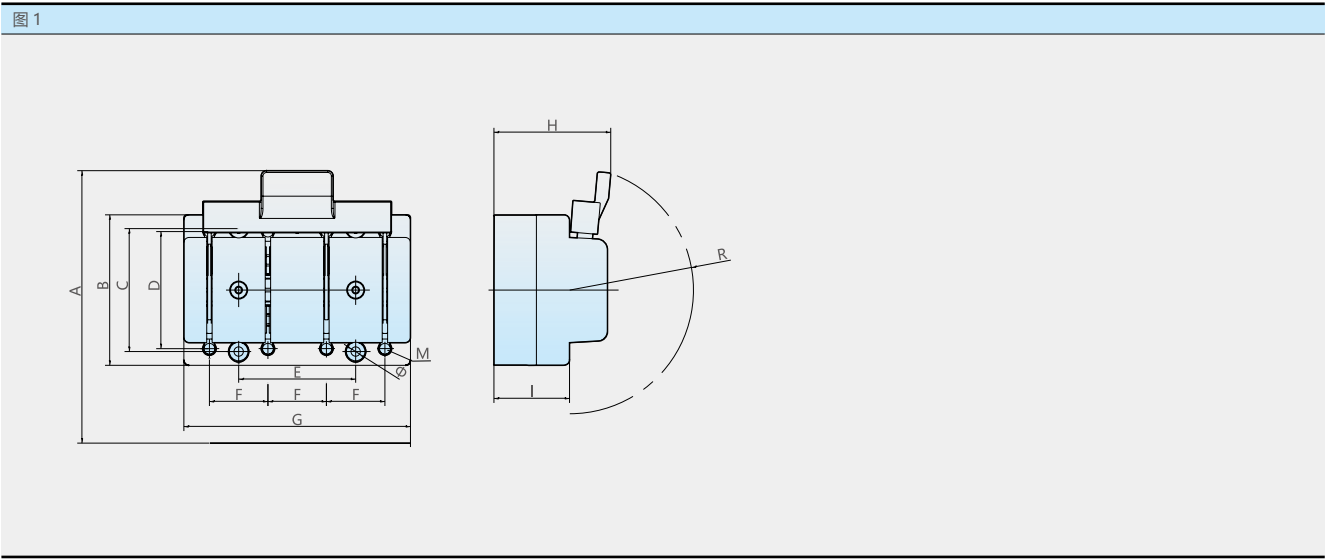


HS18-100/3



HS18-200/3

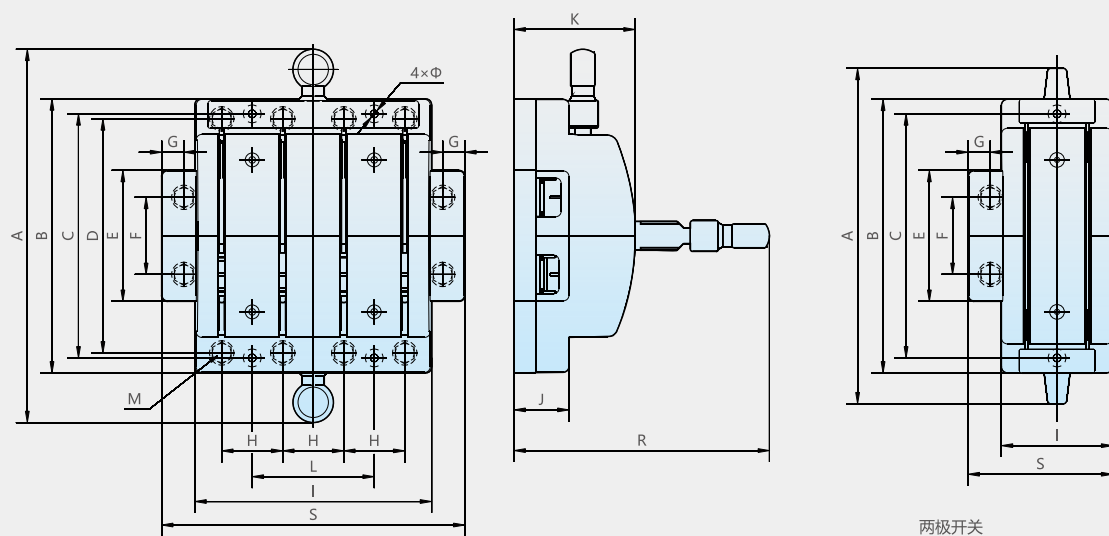
5 HD18 外形及安装尺寸



HD18 外形及安装尺寸	A	B	C	D	E	F	G	H	I	R	M	Φ
HD18-32/2	126	66	50	49	-	23	44	48	30	70	-	5
HD18-32/3	126	66	50	49	23	23	67	48	30	70	-	5
HD18-32/4	126	66	50	49	47	23	91	48	30	70	-	5
HD18-63/2	160	80	65	62	-	28	54	60	40	83	-	5
HD18-63/3	160	80	65	62	28	28	81	60	40	83	-	5
HD18-63/4	160	80	65	62	56	28	109	60	40	83	-	5
HD18-100/2	170	84	68	65	-	32	61	62	42	83	-	5
HD18-100/3	170	84	68	65	33	32	93	62	42	83	-	5
HD18-100/4	170	84	68	65	65	32	126	62	42	83	-	5
HD18-160/2	255	132	110	110	-	50	92	80	46	125	8	6.5
HD18-160/3	255	132	110	110	50	50	140	80	46	125	8	6.5
HD18-160/4	255	132	110	110	100	50	193	80	46	125	8	6.5
HD18-200/2	255	132	110	110	-	50	92	80	46	125	8	6.5
HD18-200/3	255	132	110	110	50	50	140	80	46	125	8	6.5
HD18-200/4	255	132	110	110	100	50	193	80	46	125	8	6.5
HD18-400/3	365	180	140	150	70	70	195	105	50	185	10	7
HD18-400/4	365	180	140	150	120	60	235	105	50	185	10	7

## 6 HS18 外形及安装尺寸

图 2



HS18 外形及安装尺寸	A	B	C	D	E	F	G	H	I	J	K	L	R	M	Φ	S
HS18-63/2	192	122	104	104	53	32	10	32	60	36	72	-	106	-	5	78
HS18-63/3	192	122	104	104	53	32	10	32	91	36	72	32	106	-	5	128
HS18-63/4	192	122	104	104	53	32	10	32	123	36	72	64	106	-	5	160
HS18-100/2	207	141	126	123	64	41	11	33	61	44	81	-	155	-	5	80
HS18-100/3	207	141	126	123	64	41	11	33	93	44	81	33	155	-	5	132
HS18-100/4	207	141	126	123	64	41	11	33	126	44	81	65	155	-	5	165
HS18-160/2	300	200	170	170	107	58	16	50	95	45	95	-	200	8	7	120
HS18-160/3	300	200	170	170	107	58	16	50	146	45	95	50	200	8	7	195
HS18-160/4	300	200	170	170	107	58	16	50	195	45	95	100	200	8	7	245
HS18-200/2	300	200	170	170	107	58	16	50	95	45	95	-	200	8	7	120
HS18-200/3	300	200	170	170	107	58	16	50	146	45	95	50	200	8	7	195
HS18-200/4	300	200	170	170	107	58	16	50	195	45	95	100	200	8	7	245
HS18-400/3	340	248	210	211	118	70	20	55	160	50	115	55	310	10	7	220
HS18-400/4	340	248	210	211	118	70	20	55	215	50	115	110	310	10	7	275

## 7 使用维护

- 7.1 安装前应检查开关是否完好、操作灵活。
- 7.2 工作条件应符合3.1~3.5 的规定。
- 7.3 开关应定期维护调整，清除污物，保持清洁，使触头在良好状态下工作。

## 8 订货须知

订购时用户应提供开关型号、电流等级及极数。

例：HS18-100/3 10 台。