

CHINT 正泰

JDW2系列 熔断器式隔离开关 使用说明书

感谢您选购本产品，在安装、使用或维护产品前，
请仔细阅读使用说明书。

安全警示

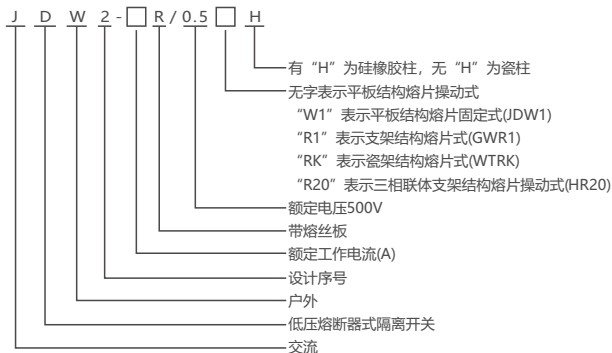
- ① 产品严禁安装于含有易燃易爆气体、潮湿凝露的环境中，严禁用湿手操作产品。
- ② 产品工作中，严禁触摸产品导电部位。
- ③ 必须由具备专业资格人员进行安装、维护、保养，且确保线路断电。
- ④ 严禁小孩玩耍产品或包装物。
- ⑤ 产品安装周围应保留足够空间和安全距离。
- ⑥ 不要安装在气体介质能腐蚀金属和破坏绝缘的地方。
- ⑦ 产品在安装使用时，必须应用标配导线并配接符合要求的电源与负载。
- ⑧ 为避免事故危险，产品的安装固定须严格按照说明书的要求进行。
- ⑨ 在拆除包装后，应检查产品有无损坏，并清点物品的完整性。



1 主要用途与适用范围

JDW2系列熔断器式隔离开关（以下简称开关）适用于交流50Hz、额定电压500V及以下的配电线路，作为变压器低压侧的短路保护与过负荷保护，在一定的条件下可以通断空载变压器、空载线路及额定工作电流。

2 型号规格及其含义



3 正常使用、安装与运输、贮存条件

3.1 正常使用条件

周围空气温度不超过+40℃不低于-5℃，且其24h内平均温度值不超过35℃。最高温度为+40℃时，空气的相对湿度不超过50%，在较低的温度下可以允许有较高的相对湿度，例如+20℃时达90%；安装地点海拔不超过2000m；污染等级3级。

3.2 安装条件

在符合安全警示各项条件下，开关应安装在无显著摇动、冲击振动和没有雨雪侵袭的地方；无爆炸危险的介质中，且介质中无足以腐蚀金属和破坏绝缘的气体 and 尘埃。

3.3 运输和贮存条件

下列温度范围适用于运输、贮存：-25℃~+55℃之间，短时间(24h)内可达+70℃。

4 主要技术参数与性能

4.1 产品技术参数与性能（见表1）

表1 产品技术参数

约定发热电流 (A)	额定工作电流 (A)	额定工作电压 (V)	额定绝缘电压 (V)	额定限制短路电流 (kA)
200	200	500	630	50
400	400			
500	500			
630	630			
800	800			
1000	1000	500	800	50

4.2 开关与熔断器的配用关系 (见表2)

表2 开关与熔断器的配用关系

熔片额定电流(A)	120	150	220	300	360	470	600、630
熔片规格(mm)	0.15	0.20	0.30	0.50	0.60	0.80	0.90
容量(kVA)	80	100	150	180~200	250	315~320	400

5 结构特征与工作原理及工作特征

5.1 结构特征、工作原理及工作特征

JDW2型开关主要由闸刀1、刀舌2、支柱瓷柱3、底板4、支架5、熔丝板6等零件组成，每三只为一组，产品体积小，重量轻，便于高空安装，闸刀与刀舌接触采用弹簧锁紧方式，接触良好可靠，在一般振动情况下不会自行分闸，如维修或更换熔片，只要用钩棒拉开分闸部分，即可安全工作，对于G型摘挂式开关用钩棒可装闸刀摘下，在地面上更换熔片再用钩棒将闸刀挂上合闸，使用维护方便。基本结构见图1。

JDW2/W1、R1、RK型开关设计为单极结构，由底座、支柱瓷瓶、导电部分、保险钩等部分组成，熔片接于接线板与后接触板之间，导电片上装有保险钩，合闸后即自行闭锁，不会因自重、震动或电力作用而自动分闸。开关的合分闸由操作棒拉推开关上的保险钩来完成，分闸和终点位置由限位板来保证。W1型基本结构见图2、R1型基本结构见图3、RK型基本结构见图4。

6 外形与安装尺寸

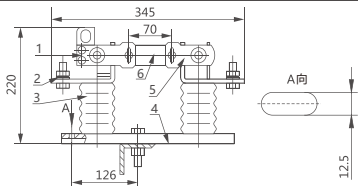


图1 W2平板结构熔片操动式

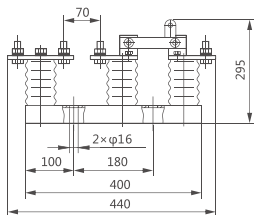


图2 W1型平板结构熔片固定式

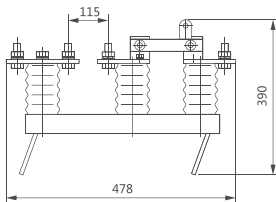


图3 R1支架结构熔片固定式

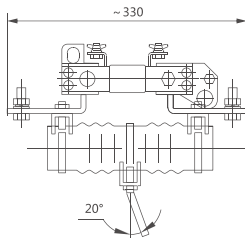


图4 RK瓷架结构熔片操动式

7 安装调试与操作使用

7.1 调试程序、方法及注意事项

1. 产品必须按要求和规定位置，方能进行工作。
2. 产品安装在变压器一侧，与地面保持一定的高度。

7.2 使用前的准备和检查

1. 在使用前应进行调试，正常动作后方可投入运行。
2. 开关应正确安装，安装前检查铭牌内容是否符合使用要求，确认开关处于断开状态。
3. 安装使用时配备相应国家标准熔丝片，如500A则每面各摆放250A熔丝片一枚，用蝶型螺母锁紧。

8 维护、保养与贮存

8.1 日常维护、保养

日常注意防潮、防尘、防振动和避免日晒。

8.2 检修周期

请定期（建议每三个月）进行开关试验，以确认产品工作正常。

8.3 贮存期限及注意事项

在满足贮存条件下的贮存期限应不超过18个月，并在使用前应进行调试。

9 质保期与环境保护及其它法律规定

9.1 质保期

在遵守正常贮运条件下产品包装或产品本身完好，产品自生产之日起，质保期为36个月。下列情况，均不属保修范围：

- 1) 用户使用、保管、维护不当造成的损坏。
- 2) 非公司指派机构或人员，或自行拆装维修造成的损坏。
- 3) 产品超过质保期。
- 4) 因不可抗力因素造成的损坏。

9.2 环境保护

为了保护环境，本产品或其中的部件报废时，请按工业废弃物妥善处理；或交由回收处理站按照国家相关规定进行分类拆解、回收再利用等。

10 产品选型与订货须知

订货时应提出下述规定内容

10.1 产品型号、额定电压、额定电流、数量等。

10.2 出厂的各种型号开关不配备熔丝片，用户可到本地机电销售公司自行采购相应规格的熔丝片。

CHINT 正泰

合格证

型号：JDW2系列

名称：熔断器式隔离开关

产品经检验合格，符合标准
GB/T14048.3，准予出厂。

D K

检 08

检验员：_____

检验日期：_____ 见产品或包装

浙江正泰电器股份有限公司
ZHEJIANG CHINT ELECTRICS CO.,LTD.

CHINT

正泰电器

浙江正泰电器股份有限公司

地址: 浙江省乐清市北白象镇正泰工业园区正泰路1号

邮编: 325603

电话: 0577-62877777

传真: 0577-62875888

全国统一客户服务热线

400-817-7777

欢迎访问: [Http://www.chint.net](http://www.chint.net)

欢迎咨询: E-mail: services@chint.com



"CHINT", "正泰" 系注册商标, 属正泰电器(CHINT ELECTRIC)所有

正泰电器(CHINT ELECTRIC)版权所有 采用环保纸印刷

 产品若有技术改进, 会编进新版说明书中, 不再另行通知。

