

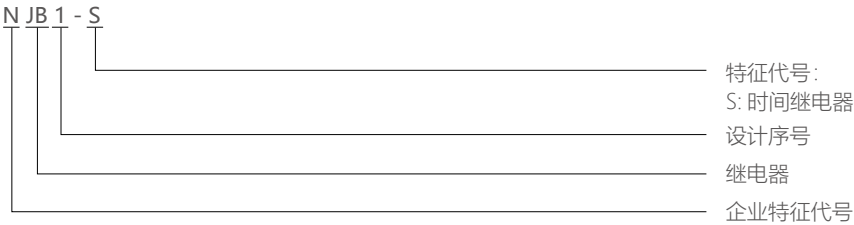


NJB1-S 时间继电器

1 适用范围

NJB1-S 系列时间继电器主要用于交流频率 50Hz，额定控制电源电压至 380V 及直流额定控制电源电压至 24V 的控制电路中作时间控制元件，按预定的时间接通或断开电路。

2 型号及含义

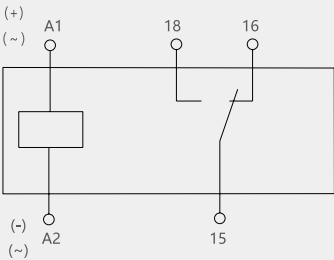


3 主要技术参数及性能

技术参数	NJB1-S
工作方式	通电延时 / 循环延时 / 间隔延时
触点数量	延时 1 组转换
触点容量	Ue/Ie: AC-15 240V/0.75A 415V/0.47A; Ith=3A
额定控制电源电压	AC220V、AC380V, 50Hz; DC24V
额定控制电源电压允许波动范围	85%~110%
电寿命	1×10 ⁵
机械寿命	1×10 ⁶
延时精度	5%
环境温度	-5℃ ~ +40℃
安装方式	导轨式、装置式
延时范围	代号 1 2 5 10 20 50 100 120(时间单位: s/min/h 可选) 范围 0.1~1 0.2~2 0.5~5 1~10 2~20 5~50 10~100 12~120
注：延时范围和时间单位通过选择开关选择	

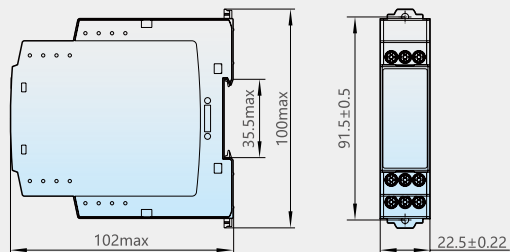
4 接线图

NJB1-S接线图

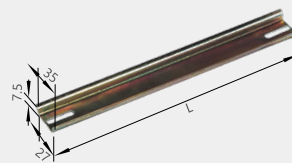


5 外形及安装尺寸

NJB1 外形及安装尺寸



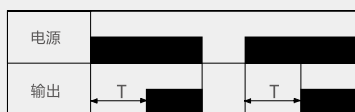
安装尺寸



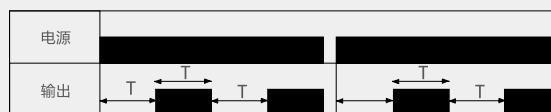
采用TH35-7.5型钢安装轨安装

6 时序图

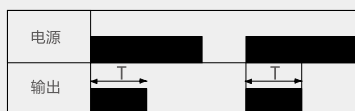
模式 1: 通电延时



模式 3: OFF 开始循环延时



模式 2: 间隔延时



模式 4: ON 开始循环延时

