



SHT-X1 分励脱扣器

1 主要功能

与断路器拼装，实现远距离分励脱扣

2 参数与性能

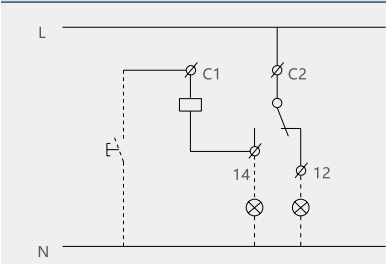
额定绝缘电压 (Ui)：500V。
不同额定工作电压下的额定工作电流 (见表 1)：
使用类别：AC-12，DC-12

表 1

额定工作电压(V)	额定工作电流(A)
AC 400	3
AC 230	6
AC/DC 48	3
AC/DC 24	6

动作特性：在额定控制电源电压值的 70%~110%，脱扣器均应可靠动作使断路器断开。脱扣器接线原理见图 1。当脱扣器分闸时，C2、12 端子接通，外接安全信号灯亮；当脱扣器合闸时，C2、14 端子接通，外接警告信号灯亮；当脱扣器合闸后，外接按钮接通时，脱扣器的机构脱扣并带动断路器脱扣分断。同时，脱扣器指示件显示脱扣标记。
机械耐久性：4000 次。

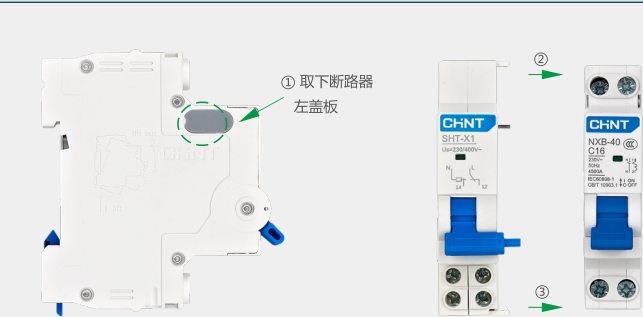
图 1



3 产品的拼装及安装

SHT-X1 可与 NXB-63 或 NXB-40 系列断路器拼装，拼装示意图如下

图 2



SHT-X1 与断路器拼装后，一起安装在 TH35-7.5 型安装轨上。

4 外形及安装尺寸

图 3

