



N 系列 万能式断路器附件 - 钥匙锁 使用说明书

感谢您选购本产品，在安装、使用或维护产品前，
请仔细阅读使用说明书。

安全警示

- ① 产品严禁安装于含有易燃易爆气体、潮湿凝露的环境中，严禁用湿手操作产品。
- ② 产品工作中，严禁触摸产品导电部位。
- ③ 安装、维护与保养产品时，必须确保线路断电。
- ④ 严禁小孩玩耍产品或包装物。
- ⑤ 在拆除包装后，应检查产品有无损坏，并清点物品的完整性。

1 主要用途与适用范围

N 系列万能式断路器附件—钥匙锁（以下简称钥匙锁）适用于 NA1 系列、NH1 系列、NA1P 系列、NA1H 系列、NXA 系列、NXA/NE 系列万能式断路器，可将断路器的分闸按钮锁定在按下位置上，此时，断路器不能进行合闸操作。通过此功能对多把锁和钥匙的不同组合，可实现多种断路器分合的联锁关系。

钥匙锁不能用于配置双电源等自动控制系统的断路器上。

2 型号规格及其含义

断路器型号	钥匙锁代号	钥匙锁规格
NA1-1000 NA1-2000~6300 NXA16 NXA20~63	KL: 钥匙锁	1S1S: 一锁一钥匙 2S1S: 二锁一钥匙 3S2S: 三锁二钥匙 4S2S: 四锁二钥匙 5S3S: 五锁三钥匙

选型举例：

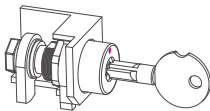
“NXA20~63-KL-5S2S” 含义为：断路器型号 NXA20~63，钥匙锁规格五锁二钥匙。

注：1、NA1-1000 和 NXA16 用钥匙锁一样，NA1-2000~6300 和 NXA20~63 用钥匙锁一样，但两者配置的锁套不一样；

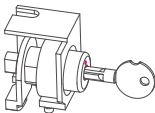
2、下单时请根据锁数量下单，如五锁三钥匙需下单 5 只；

3、如需实现特殊联锁关系，请提前与我厂联系；

3 外形与安装尺寸

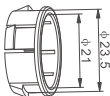


1-a NA1-1000 和 NXA16



1-b NA1-2000 ~ 6300 和 NXA20 ~ 63

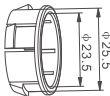
图 1 钥匙锁



2-a NA1-1000



2-b NXA16



2-c NA1-2000 ~ 6300



2-d NXA20 ~ 63

图 2 锁套

4 安装调试与操作使用

4.1 安装前的准备

4.1.1 工具准备：1# 或 2# 十字螺丝刀，开孔器 ($In_m \leq 1600A$ ，开孔直径为 24mm; $In_m \geq 2000A$ ，开孔直径为 26mm)。

4.1.2 钥匙锁检查

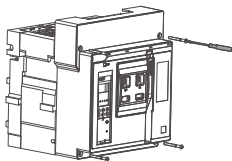
常规钥匙锁：同一套钥匙锁内，任一钥匙可以打开任一锁。

特殊联锁钥匙锁：对照联锁方案，一把钥匙只能打开对应编号的锁，如标记 A 的钥匙只能打开标记 A 或 AB 的锁。

4.1.3 安装前确保产品处于分闸释能状态。

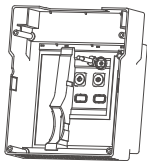
4.2 安装调试

钥匙锁安装时按如下图示顺序进行，图示以 NXA20 产品为例，其他型号安装操作与 NXA20 产品一样。



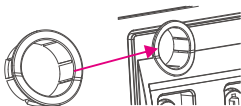
拆卸断路器固定面罩的4个螺钉，取下面罩。

图 3 拆卸面罩



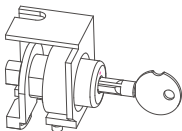
建议用开孔器进行开孔。
 $In_m \leq 1600A$ ，开孔直径为 24mm；
 $In_m \geq 2000A$ ，开孔直径为 26mm；

图 4 面罩开孔



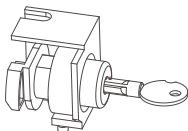
将锁套装到面罩所开孔内，注意卡扣朝内。

图 5 安装锁套



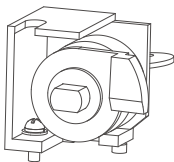
- 1、钥匙缺口与锁红点对齐；
- 2、仅当钥匙锁处于锁定状态时，钥匙才能拔出。

6-a 锁定状态



6-b 解锁状态

图 6 钥匙锁状态



放置螺钉时，钥匙锁需处于解锁状态。

$I_{nm} \leq 1600A$ ，GB/T 823

M4×10；

$I_{nm} \geq 2000A$ ，GB/T 9074.8

M4×10；

图 7 放置螺钉

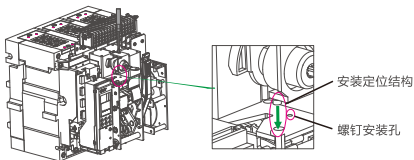
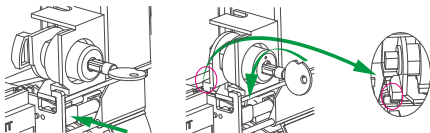
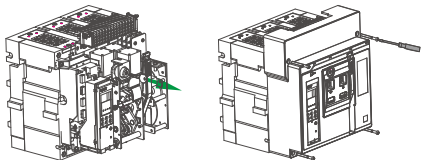


图 8 安装钥匙锁



按下分闸按钮，逆时针转动钥匙，钥匙锁处于锁定状态，此时钥匙锁锁舌将分闸推杆限位，推杆不能复位，断路器将锁定在分闸状态，无论电动还是手动都不能使断路器合闸。

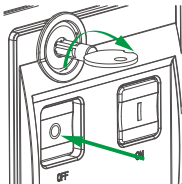
图 9 钥匙锁功能测试



安装面罩前，须将钥匙拔出。

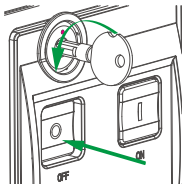
图 10 安装面罩

4.3 操作使用



按下分闸按钮，顺时针转动钥匙。

图 11 解锁



按下分闸按钮，逆时针转动钥匙。

图 12 锁定

注：转动钥匙前，须将分闸按钮按到底，以免出现未锁住或锁舌磨损严重导致钥匙锁失效。

4.4 常用钥匙锁组合运行方式

电路图

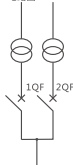


可能的运行方式

QF
0
1

13-a 一锁一钥匙

电路图

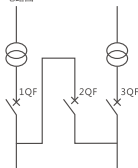


可能的运行方式

1QF	2QF
0	0
0	1
1	0

13-b 二锁一钥匙

电路图

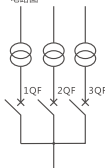


可能的运行方式

1QF	2QF	3QF
0	0	0
0	0	1
0	1	1
1	0	0
1	1	0
1	0	1

13-c 三锁二钥匙

电路图



可能的运行方式

1QF	2QF	3QF
0	0	0
0	0	1
0	1	0
1	0	0

13-d 三锁一钥匙

此外除以上常见组合联锁关系，还可实现以下联锁方案：

两进线两发电一联络五锁二钥匙、两进线一联络一发电四锁二钥匙、三进线两联络三发电八锁三钥匙、三进线两联络五锁三钥匙、三进线三联络六锁四钥匙、四进线三联络七锁四钥匙..... 具体方案请提前与我厂联系或查看随产品发货的方案文件。

CHNT

正泰电器

浙江正泰电器股份有限公司

地址：浙江省乐清市北白象镇正泰工业园区正泰路1号

邮编：325603

电话：0577-62877777

传真：0577-62875888

全国统一客户服务热线

400-817-7777

欢迎访问：Http://www.chint.net

欢迎咨询：E-mail:chint@chint.com



“CHINT”、“正泰”系注册商标,属正泰电器(CHINT ELECTRIC)所有

正泰电器(CHINT ELECTRIC)版权所有 采用环保纸印刷



产品若有技术改进，会编进新版说明书中，不再另行通知。

