



NXD系列 信号灯

使用说明书

感谢您选购本产品，在安装、使用或维护产品前，
请仔细阅读使用说明书。

产品制造商已通过以下管理体系认证：
ISO 9001、ISO 14001、ISO 45001

符合标准：
GB/T 14048.5
IEC/EN 60947-5-1



安全警示

- ① 产品严禁安装于含有易燃易爆气体、潮湿凝露的环境中，严禁用湿手操作产品。
- ② 产品工作中，严禁触摸产品导电部位。
- ③ 安装、维护与保养产品时，必须确保线路断电。
- ④ 严禁小孩玩耍产品或包装物。
- ⑤ 产品安装周围应保留足够空间和安全距离。
- ⑥ 不要安装在气体介质能腐蚀金属和破坏绝缘的地方。
- ⑦ 产品在安装使用时，必须应用标配导线并配接符合要求的电源与负载。
- ⑧ 为避免危险事故，产品的安装固定须严格按照说明书的要求进行。
- ⑨ 在拆除包装后，应检查产品有无损坏，并清点物品的完整性。



通用警告标志：

用于提醒用户注意潜在的危險。应遵守此标志附带的全部安全信息以避免可能的伤害。

1 主要用途与适用范围

NXD系列信号灯适用于交流50(或60)Hz、额定电压至415V，直流额定电压至415V的电讯、电气等线路中作指示灯、预告信号、事故信号及其它指示信号之用。

NXD系列数显指示信号灯适用于交流 50(或60)Hz，额定工作电压50V~500V，将过程控制系统中的模拟量信号转换为数字显示，用于指示信号、测量和监控系统中的电压、电流、温度、频率参数。

2 型号规格及其含义

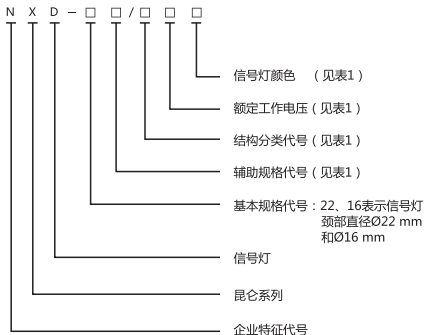


表 1 产品型号及其含义

辅助规格代号	结构分类代号	额定工作电压	颜色	备注	
D:常规信号灯	2：电阻式, 4：阻容式	AC/DC 6V,12V,24V, 36V,48V, 110V,220V~240V, 380V~415V AC 110V,220V~240V, 380V~415V	红、黄、 绿、蓝、 白、橙	≥110V 产品具备 抗干扰功能	
BK:快速接线型信号灯					
S:双色灯	/	AC/DC 6V,12V,24V, 36V,48V, 110V,220V~240V, 380V~415V	红绿， 黄绿	/	
SZ1:接地位置指示信号灯			缺省： 红绿		
SZ2:断路器位置指示信号灯					
SZ3:隔离刀闸位置指示信号灯			缺省： 红绿蓝		
SD:三色灯					
FS:断续闪烁式蜂鸣器		AC/DC 12V,24V,36V, 48V,110V AC 220V~240V, 380V~415V	红		
F:断续式蜂鸣器			红、黑		
LC:连续常亮式蜂鸣器			红		
L:连续式蜂鸣器			红、黑		
DV:数显电压指示信号灯 DA:数显电流指示信号灯 DT:数显温度指示信号灯 DHZ:数显频率指示信号灯 DVA:数显电压电流指示信号灯	缺省：圆形 F：方形	缺省：AC 50V~500V	红、黄、 绿、蓝、 白、橙		
注：1、电阻式产品适用于交直流通用场合(AC/DC)，阻容式产品仅用于交流场合(AC) 2、Ø16 规格仅生产常规信号灯 3、D,BK 规格≥AC 110V 产品可兼作电容柜放电指示灯使用					

3 主要技术参数与性能

3.1 信号灯主要技术参数见表2

表2 主要技术参数

额定工作电流 I_e (mA)	≤ 20
额定绝缘电压 U_i (V)	690 (NXD-22) ; 415 (NXD-16, 22S□)
额定冲击耐受电压 U_{imp} (kV)	6
LED工作寿命 (h)	≥ 60000
蜂鸣器、数显灯工作寿命 (h)	≥ 30000
防护等级 (头部)	IP65
防撞等级 (头部)	IK06
允许电压波动范围	$\pm 10\%$
抗干扰启辉电压 U_e (V)	≥ 40 (定制 ≥ 110)
正常工作温度(极限工作温度)	$-5^{\circ}\text{C} \sim +40^{\circ}\text{C} (-35^{\circ}\text{C} \sim +70^{\circ}\text{C})$
湿度	最高温度为 $+40^{\circ}\text{C}$ 时, 空气的相对湿度不超过50%
最高海拔	2000m
污染等级	3级
安装类别	II
安装条件	在符合安全警示条件下, 安装处应有防雨雪和蒸汽的设施, 信号灯应安装在无显著摇动、冲击和振动且无导电尘埃的地方。
运输、贮存条件	运输与贮存适用温度范围为 -40°C 至 $+75^{\circ}\text{C}$ 之间。贮存处应通风、干燥, 且不得受雨雪侵袭和阳光直射
注: 1、数显指示信号灯额定工作电流: $\leq 60\text{mA}$ 2、数显电压指示信号灯测量精度: $\pm 2.5\%$ 3、数显电流指示信号灯测量精度: $(0\text{A} \sim 20\text{A}) \pm 0.5\text{A}$ 、 $(21\text{A} \sim 50\text{A}) \pm 1\text{A}$ 、 $(51\text{A} \sim 100\text{A}) \pm 1.5\text{A}$ 4、数显温度指示信号灯测量精度: $(-40^{\circ}\text{C} \sim +150^{\circ}\text{C}) \pm 3^{\circ}\text{C}$ 5、数显频率指示信号灯测量精度: $(45\text{Hz} \sim 75\text{Hz}) \pm 2\text{Hz}$	

4 外形与安装尺寸

4.1 信号灯的外形尺寸示意图见图1(仅供参考，具体外形以实物为准)

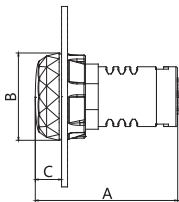


图1 外形尺寸示意图

4.2 信号灯的外形尺寸见表3

表3 外形尺寸

单位：mm

产品型号	A (max)	B (max)	C (max)
NXD-22(D、BK、S□、F□、L□)	48.5	Ø29.3	9
NXD-16	45	Ø19.3	9
NXD-22(DV、DA、DT、DH _z 、DVA)	52.5	Ø29.5	16
NXD-22(DV、DA、DT、DH _z 、DVA)/F	49.5	33.3	12.5

4.3 信号灯的安裝板开孔尺寸示意图见图2，图3

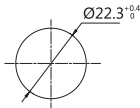


图2 NXD-22安装板开孔尺寸

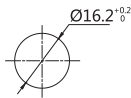
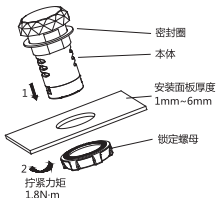


图3 NXD-16安装板开孔尺寸

5 安装调试与操作使用

5.1 安装示意图见图4



注：NXD-16 锁定螺母拧紧力矩 1.2N·m，禁止拆卸底盖接线

图4 安装示意图

5.2 常规信号灯、蜂鸣器接线示意图见图5 ~ 图9



图5 常规信号灯



图6 带灯蜂鸣器



图7 不带灯蜂鸣器



图8 双色灯、位置指示灯



图9 三色灯

注：双色灯，位置指示灯，三色灯公共端为X0,其余端子分别与X0相接，不得互接。

5.3 数显信号灯的接线示意图见图10

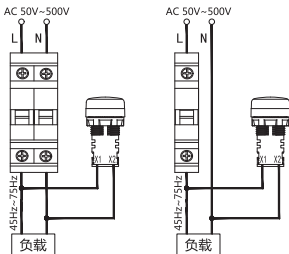


图10 数显电压、频率指示信号灯

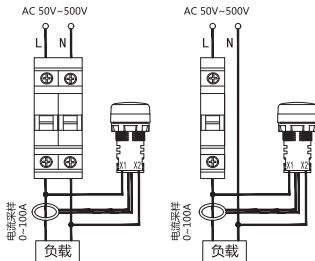
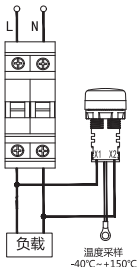


图11 数显电流、电压电流指示信号灯

AC 50V~500V



AC 50V~500V

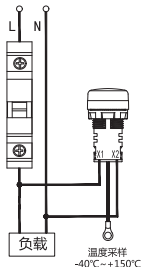


图12 数显温度指示信号灯

注：注意信号灯本体与温度探头的使用环境温度区别。

5.4 导线选择与拧紧力矩见表4

表4 导线选择与拧紧力矩

型号规格	适配螺丝刀头型	接线端子拧紧力矩N·m	导线(硬) mm ²	导线(软) mm ²	备注
					1)连接单根导线用硬线或软线,端子最多连接两根相同面积和相同类型的导线;
NXD-22D□ NXD-22F□ NXD-22L□	PH2	M3.5 0.8~1.2	2× (0.5~2.5)	2× (0.5~2.5)	
NXD-22S□	PH1	M3 0.6~0.8	2× (0.5~1.5)	2× (0.5~1.5)	
NXD-22SD NXD-16		M2.5 0.4~0.5	2× (0.5~1.5)	2× (0.5~1.5)	2)剥线长度8mm。

注：BK快接型插片尺寸为6.3mm×0.8mm（250型），请选用适配插套进行接线。

6 维护与保养注意事项

- 1) 定期维护时需断电操作，确保人身安全。
- 2) 建议每月检查维护保养一次。
- 3) 不可自行随意拆卸产品本体部分。

7 质保期与环境保护及其它法律规定

7.1 质保期

在遵守正常贮运条件下产品包装或产品本身完好，产品自生产之日起，质保期为24个月。下列情况，均不属保修范围：

- 1) 用户使用、保管、维护不当造成的损坏。
- 2) 非公司指派机构或人员，或用户自行拆装维修造成的损坏。
- 3) 产品超过质保期。
- 4) 因不可抗力因素造成的损坏。

7.2 环境保护

为了保护环境，本产品或其中的部件报废时，请按工业废弃物妥善处理；或交由回收处理站按照国家相关规定进行分类拆解、回收再利用等。

7.3 法律规定

36V及以下规格产品，不纳入强制性产品认证目录描述与界定表，无需办理强制性产品认证。

8 产品选型与订货须知

8.1 产品选型参考样宣或表1。

8.2 订货须知

订货时须说明型号规格，工作电压，颜色及数量，如：

- 1、NXD-22D/4 AC 220V 红 450只；
- 2、NXD-16 AC/DC 220V 红 450只；
- 3、NXD-22S AC/DC 220V 红绿 450只；
- 4、NXD-22SZ1 AC/DC 220V 450只；
- 5、NXD-22SD AC/DC 220V 450只；
- 6、NXD-22FS AC 220V 红 450只；
- 7、NXD-22DV 红 450只。

CHINT 正泰

合格证

型号：NXD系列

名称：信号灯

产品经检验合格，符合标准
GB/T 14048.5，IEC/EN 60947-5-1
准予出厂。

检验员： KZ 检 54 _____

检验日期： 见产品或包装

浙江正泰电器股份有限公司
ZHEJIANG CHINT ELECTRICS CO., LTD.

CHNT

正泰电器

NXD系列
信号灯
使用说明书

浙江正泰电器股份有限公司

地址：浙江省乐清市北白象镇正泰工业园区正泰路1号

邮编：325603

电话：0577-62877777

传真：0577-62875888

全国统一客户服务热线

400-817-7777

欢迎访问：Http://www.chint.net

欢迎咨询：E-mail:services@chint.com



“CHNT”、“正泰”系注册商标,属正泰电器(CHINT ELECTRIC)所有

正泰电器(CHINT ELECTRIC)版权所有 采用环保纸印刷



产品若有技术改进,会编进新版说明书中,不再另行通知。