

**CHINT** 正泰

NXB-80  
小型断路器

# 使用说明书

---

感谢您选购本产品，在安装、使用或维护产品前，  
请仔细阅读使用说明书。

---

产品制造商已通过以下管理体系认证：  
ISO 9001、ISO 14001、ISO 45001

符合标准：  
GB/T 10963.1

## 安全警示

---

- ① 产品严禁安装于含有易燃易爆气体、潮湿凝露的环境中，严禁用湿手操作产品。
- ② 产品工作中，严禁触摸产品导电部位。
- ③ 严禁利用火线直接接触接地装置或火线、零线直接短路的方法来试验产品性能。
- ④ 安装、维修与保养产品时，必须确保线路断电。
- ⑤ 产品的保护特性由制造商整定，不允许随意拆开或调节断路器。
- ⑥ 产品必须由有专业资格的人员进行配线安装，并定期检查。
- ⑦ 严禁小孩玩耍产品或包装物。
- ⑧ 应防止异物落入产品内。
- ⑨ 不要安装在气体介质能腐蚀金属和破坏绝缘的地方。
- ⑩ 产品在安装使用时，接线螺钉应拧紧，导线不易松动和拔出，严格按照要求选取导线并配接符合要求的电源与负载。
- ⑪ 本产品不能对人身触电及电力不平衡起保护作用。
- ⑫ **本产品不适用直接起动风机、电动机、电热设备、电容柜等高感性和高容性负载。**

## 1 主要用途与适用范围

NXB-80系列小型断路器符合GB/T 10963.1标准。适用于交流50Hz，额定电压至230V或400V，额定电流至80A的线路中，起过载和短路保护作用，亦可在正常情况下作为线路的不频繁通断之用。

可拼附件包括辅助触头AX-X1、报警触头AL-X1、分励脱扣器SHT-X1、过压脱扣器OVT-X1、欠压脱扣器UVT-X1、过欠压脱扣器OUVT-X1。

## 2 正常使用、安装与运输、贮存条件

### 2.1 使用条件：

-工作环境温度：-35℃ ~ +70℃，24小时平均工作温度不超过+35℃。断路器的基准温度为30℃，当环境温度发生变化时，其额定电流值需进行修正，修正系数见下表1：

-海拔高度：安装地点海拔高度不超过2000m。

-污染等级：2级。

-安装类别：Ⅱ、Ⅲ级。

**2.2 安装条件：**在符合安全警示各项条件下，小型断路器一般应垂直安装，安装处无明显摇动、冲击和振动。

**2.3 运输和贮存条件：**小型断路器在贮存、运输过程中，均不得跌落或受雨水、腐蚀性气体侵袭。

表1 额定电流值温度修正系数表

补偿系数	环境温度°C	-35	-20	-10	0	10	20	30	40	50	60	70
额定电流 A												
80		1.26	1.23	1.18	1.13	1.08	1.03	1	0.95	0.9	0.84	0.78

### 3 主要技术参数

序号	技术参数	参数值
1	额定电压	1P、1P+N、2P: AC230V 2P、3P、3P+N、4P: AC400V
2	极数	1P、1P+N、2P、3P、3P+N、4P
3	外壳防护等级	IP20
4	额定短路能力	6000A、10000A (2P AC230V)

## 4 外形与安装尺寸(如下图1)

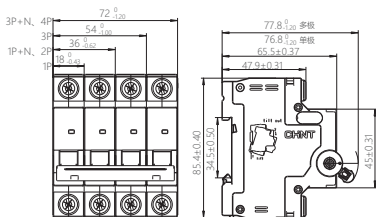


图1 NXB-80外形及安装尺寸

## 5 安装调试与操作使用

5.1 安装使用前先检查断路器标志与所使用的工作条件是否相符；  
断路器闭合、断开状态指示如下图2

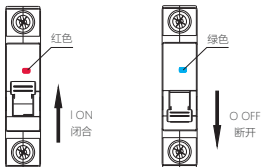


图2 NXB-80闭合、断开状态指示

## 5.2 安装方式

采用TH35-7.5型安装轨安装，如下图3

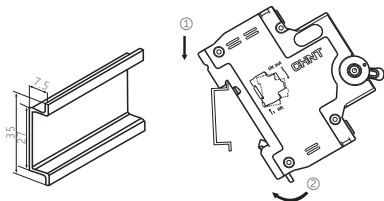


图3 NXB-80安装示意

## 5.3 拆卸如下图4

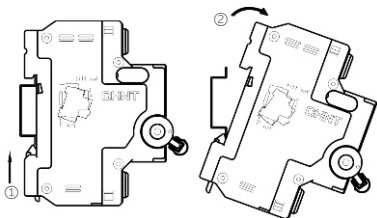


图4 NXB-80拆卸示意

## 5.4 适用于铜导线连接，导线截面积 $25\text{mm}^2$ ，接线方式及剥线长度示意如下图5

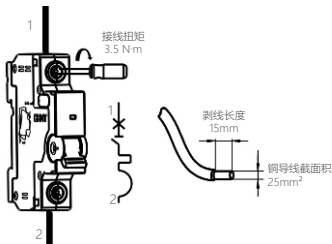


图5 NXB-80接线方式

注意：通电前检查接线是否正确，验证手柄动作灵活性。

## 6 维护

断路器在运行时，应定期检查；

断路器在分断过载或短路电流后，应先排除故障，再恢复合闸。

## 7 故障分析与排除

表2 故障分析与排除示例

故障现象	原因分析	排除方法
手柄不能合闸	负载端是否有短路现象	排除故障
	操作机构出现故障	更换产品

故障现象	原因分析	排除方法
手柄不能合闸	断路器的额定电流与负载电流不匹配	更换产品规格
温度偏高	接线螺钉未压紧导线或出现松动	拧紧接线螺钉
	选用导线截面积偏小	更换导线规格
短路时未分闸	选用的断路器与负载的工作条件不匹配	更换产品规格
不通电	导线剥头太短	重新剥线
	接线螺钉未压紧导线或出现松动	拧紧接线螺钉

## 8 质保期与环境保护及其它法律规定

### 8.1 质保期

在遵守正常贮运条件下且产品包装或产品本身完好，产品自生产之日起，质保期为36个月。

下列情况，均不属保修范围：

- 1) 用户使用、保管、维护不当造成的损坏。
- 2) 非公司指派机构或人员，或自行拆装维修造成的损坏。
- 3) 产品超过质保期。
- 4) 因不可抗力因素造成的损坏。

### 8.2 环境保护

为了保护环境，本产品或其中的部件报废时，请按工业废弃物妥善处理；或交由回收处理站按照国家相关规定进行分类拆解、回收再利用等。



**CHINT 正泰**

# 合格证

**型号：NXB-80**

**名称：小型断路器**

产品经检验合格，符合标准  
GB/T 10963.1，准予出厂。

**检验员：** 检51 \_\_\_\_\_

**检验日期：** 见产品或包装

**浙江正泰电器股份有限公司**  
ZHEJIANG CHINT ELECTRICS CO., LTD.

CHNT

正泰电器

## 浙江正泰电器股份有限公司

地址：浙江省乐清市北白象镇正泰工业园区正泰路1号

邮编：325603

电话：0577-62877777

传真：0577-62875888

全国统一客户服务热线

**400-817-7777**

欢迎访问：[Http://www.chint.net](http://www.chint.net)

欢迎咨询：E-mail:[services@chint.com](mailto:services@chint.com)



“CHNT”、“正泰”系注册商标,属正泰电器(CHINT ELECTRIC)所有

正泰电器(CHINT ELECTRIC)版权所有 采用环保纸印刷



产品若有技术改进，会编进新版说明书中，不再另行通知。

