

CHINT 正泰

NM1e系列 塑料外壳式断路器 使用说明书

感谢您选购本产品，在安装、使用或维护产品前，
请仔细阅读使用说明书。

产品制造商已通过以下管理体系认证：
ISO 9001、ISO 14001、ISO 45001

符合标准：
IEC 60947-2
GB/T 14048.2

安全警示

- ① 产品严禁安装于含有易燃易爆气体、潮湿凝露的环境中，严禁用湿手操作产品。
- ② 产品工作中，严禁触摸产品导电部位。
- ③ 安装、维护与保养产品时，必须确保线路断电。
- ④ 不要安装在气体介质能腐蚀金属和破坏绝缘的地方。
- ⑤ 为避免危险事故，产品的安装固定须严格按照说明书的要求进行。



1 使用信息

a) 产品正常使用环境温度 $-5^{\circ}\text{C} \sim +40^{\circ}\text{C}$;

注: 如在 $-25^{\circ}\text{C} \sim +70^{\circ}\text{C}$ 范围内使用, 请与制造厂协商使用

b) 海拔超过2000m时, 请与制造厂协商使用;

c) 污染等级: 3级;

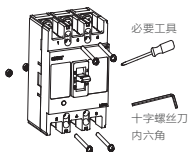
d) 主电路安装类别: III;

e) 外壳防护等级: IP30;

f) 额定绝缘电压 U_i : 800V;

2 检查、测试

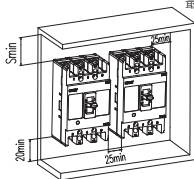
检查



型号	安装螺钉	数量	
NM1e-125	 M4×45	3P	4P
NM1e-250		4	4

1、确定产品技术参数;
2、产品的安装、操作和维护工作仅限于专业资质人员执行。

最小安装距离



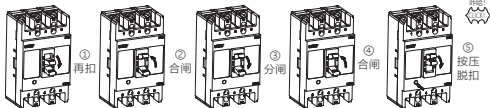
单位为毫米

型号	S
NM1e-125	50
NM1e-250	

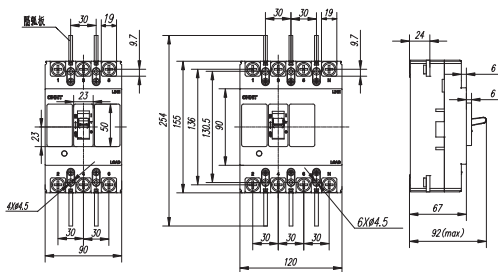


确保最小
安装距离

测试

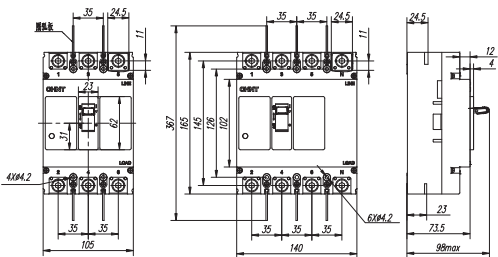


3 外形、安装尺寸



NM1e-125S 外形、安装尺寸

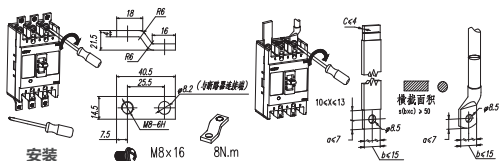
单位为毫米



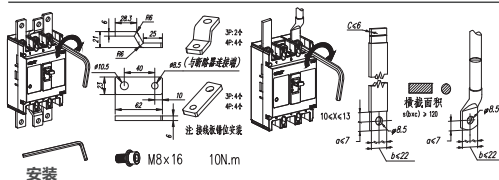
NM1e-250S 外形、安装尺寸

单位为毫米

4 安装、接线

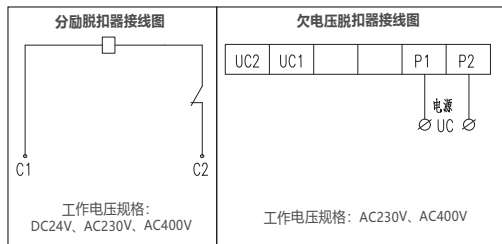


NM1e-125S 联接板及导线尺寸

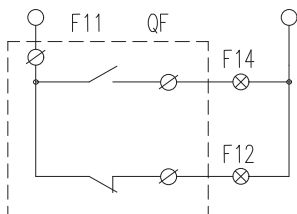


NM1e-250S 联接板及导线尺寸

5 附件信息



辅助触头接线

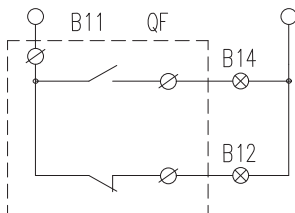


电源

合闸
回路

分闸
回路

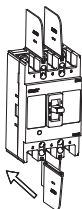
报警触头接线



电源

产品型号	约定发热电流 I_{th} A	AC400V时额定 电流 I_e A	DC230V时额定 电流 I_e A
NM1e-125S	3	0.26	0.14
NM1e-250S			

相间隔弧板



- ① 产品运行前务必安装隔弧板
- ② 检查产品接线正确
- ③ 安装后对地绝缘电阻检查应不小于10MΩ

6 质保期

在遵守正常贮运条件下且产品包装或产品本身完好，产品自生产之日起，质保期为36个月。

下列情况，均不属保修范围：

- 1) 用户使用、保管、维护不当造成的损坏。
- 2) 非公司指派机构或人员，或自行拆装维修造成的损坏。
- 3) 产品超过质保期。
- 4) 因不可抗力因素造成的损坏。

7 环境保护

为了保护环境，本产品或其中的部件报废时，请按工业废弃物妥善处理；或交由回收处理站按照国家相关规定进行分类拆解、回收再利用等。

CHINT 正泰

合格证

型号：NM1e系列

名称：塑料外壳式断路器

产品经检验合格，符合标准
IEC 60947-2和GB/T 14048.2，
准予出厂。

检验员： PD1检17 _____

检验日期： 见产品或包装

浙江正泰电器股份有限公司
ZHEJIANG CHINT ELECTRICS CO., LTD.

CHINT

正泰电器

正泰网络科技有限公司

制造商地址：浙江省杭州市滨江区浦沿街道滨安路1335号2幢415室

邮编：310053

电话：0571-56058222

传真：0571-56758737

温州正泰电器科技有限公司

生产厂地址：浙江省温州经济技术开发区滨海二道1318号

邮编：325603

电话：0577-62877777

传真：0577-62875888

全国统一客户服务热线

400-817-7777

欢迎访问：Http://www.chint.net

欢迎咨询：E-mail: services@chint.com



“CHINT”，“正泰”系注册商标，属正泰电器(CHINT ELECTRIC)所有

正泰电器(CHINT ELECTRIC)版权所有 采用环保纸印刷



产品若有技术改进，会编进新版说明书中，不再另行通知。

