

CHINT 正泰

AX-3X
辅助触头组

使用说明书

感谢您选购本产品，在安装、使用或维护产品前，
请仔细阅读使用说明书。

产品制造商已通过以下管理体系认证
ISO 9001、ISO 14001、ISO 45001

符合标准：
GB/T 14048.5

安全警示

- ① 产品严禁安装于含有易燃易爆气体、潮湿凝露的环境中，严禁用湿手操作产品。
- ② 产品工作中，严禁触摸产品导电部位。
- ③ 安装、维修与保养产品时，必须确保线路断电。
- ④ 严禁小孩玩耍产品或包装物。
- ⑤ 产品安装周围应保留足够空间和安全距离。
- ⑥ 不要安装在气体介质能腐蚀金属和破坏绝缘的地方。
- ⑦ 产品在安装使用时，必须应用标准导线并配接符合要求的电源与负载。
- ⑧ 为避免危险事故，产品的安装固定必须严格按照说明书的要求进行。
- ⑨ 在拆除包装后，应检查产品有无损坏，并清点物品的完整性。
- ⑩ 安装、维护、与保养时，应由具有专业资质的人员操作。
- ⑪ 注意定期紧固接线端子螺钉或螺栓，并清除产品上沉积的灰尘。
- ⑫ 应防止异物落入产品内。

1 主要用途与适用范围

AX-3X辅助触头组主要用于交流50Hz（或60Hz），额定工作电压400V及以下，直流额定工作电压220V及以下的控制电路中，积木式安装在NXC系列交流接触器上，扩展辅助触头数量，以满足控制回路所需的信号传递和控制。

2 型号规格及其含义

AX-3X / □□

触头数量，用数字表示（表示单台产品的触头种类和数量）02表示两常闭辅助触头，11表示一常开一常闭辅助触头，20表示两常开辅助触头，40表示四常开辅助触头，31表示三常开一常闭辅助触头，22表示两常开两常闭辅助触头，13表示一常开三常闭辅助触头，04表示四常闭辅助触头

设计序号

辅助触头组

3 正常使用、安装与运输、贮存条件

3.1 正常使用条件

-周围空气温度：-5℃ ~ +40℃，且24h内的平均温度值不超过+35℃。

-湿度：最高温度为+40℃时，空气的相对湿度不超过50%，在较低的温度下可以允许有较高的相对湿度，例如+20℃时达90%。

对由于温度变化偶尔产生的凝露应采取特殊的措施。

-海拔：安装地点的海拔不超过2000m。

-污染等级：3级。

3.2 安装条件

在符合安全警示条件下，安装处应有防雨雪和蒸汽的设施，应安装在无显著摇动、冲击和振动且无导电尘埃的地方。

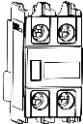
3.3 运输、贮存条件

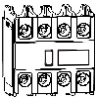
运输与贮存适用温度范围为-25℃至+55℃之间，短时间内(24h)内可达+70℃。贮存处应通风、干燥，且不得受雨雪侵袭和阳光直射。

4 主要技术参数与性能

辅助触头组的主要参数及技术性能指标，见表1。

表1 主要参数及技术性能指标

型号		AX-3X		
约定自由空气发热电流 $I_{th}(A)$		10		
额定绝缘电压 $U_i(V)$		690		
额定冲击耐受电压 $U_{imp}(kV)$		6		
配套熔断器型号		gG10		
配套熔断器额定电流(A)		10		
额定限制短路电流 $I_q(kA)$		1		
额定工作电压及 电流	AC-15	$U_e: 380V/400V \quad I_e: 1.5A$		
	DC-13	$U_e: 220V \quad I_e: 0.3A$		
产品图示		产品名称	触头组合	产品型号
		辅助触头组 (2组)	2NO	AX-3X/20
			1NO+1NC	AX-3X/11
			2NC	AX-3X/02

产品图示	产品名称	触头组合	产品型号
	辅助触头组 (4组)	4NO	AX-3X/40
		3NO+1NC	AX-3X/31
		2NO+2NC	AX-3X/22
		1NO+3NC	AX-3X/13
		4NC	AX-3X/04

5 外形尺寸及重量

5.1 辅助触头组 (2组) 外形尺寸, 见图1。型号规格重量见箱贴。

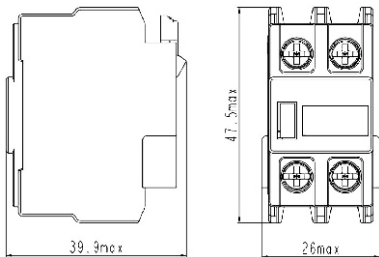


图1 辅助触头组 (2组) 外形尺寸

5.2 辅助触头组（4组）外形尺寸，见图2。型号规格重量见箱贴。

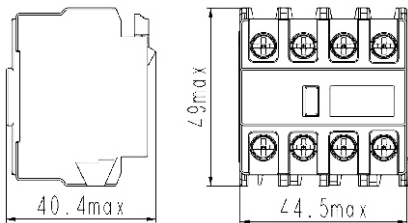


图2 辅助触头组（4组）外形尺寸

5.3 辅助触头组接线能力，见表2。

表2 辅助触头组接线能力

NO NC 辅助 回路	M3.5 0.8N·m	 十字	 mm ²	 mm ²	 mm ²	 mm ²	 mm ²	 mm ²	 mm
			1~1.5	1~1.5	1~1.5	1~1.5	1~1.5	1~1.5	8

6 安装调试与操作使用

6.1 安装基础准备和检查

6.1.1 安装前请认准本公司注册商标：**CHNT**。

6.1.2 请在规定的安装条件下进行安装。

6.1.3 NC为常闭辅助触头接线端，NO为常开辅助触头接线端。

6.1.4 接线螺钉拧紧，检查接线正确无误后，应在主回路不带电的情况下，先给接触器线圈通以额定控制电源电压，待试验动作可靠后才能投入使用。

6.2 产品安装示意，见图3。

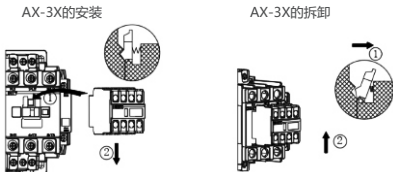


图3 产品安装示意图

6.3 接线端标志，见图4

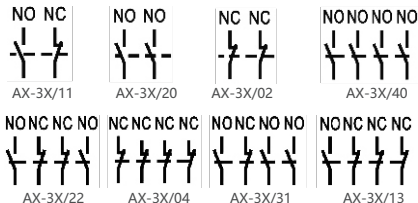


图4 接线端子标志

7 维护、保养与贮存期注意事项

7.1 日常维护

采取适当的方式去除粉尘、水汽、导电尘埃等，核对额定电流与工作电流是否匹配，拧紧接线螺钉。

7.2 检修周期

建议每月检查维护一次。

注意：该产品不可随意拆装、维修，产品确认损坏后应及时更换。

8 质保期与环境保护及其他法律规定

8.1 质保期

在遵守正常贮运条件下产品包装或产品本身完好，产品自生产之日起，质保期为24个月。下列情况，均不属保修范围：

- 1) 用户使用、保管、维护不当造成的损坏。
- 2) 非公司指派机构或人员，或用户自行拆装维修造成的损坏。
- 3) 产品超过质保期。
- 4) 因不可抗力因素造成的损坏。

8.2 环境保护

为了保护环境，本产品或其中的部件报废时，请按工业废弃物妥善处理；或交由回收处理站按照国家相关规定进行分类拆解、回收再利用等。

9 产品选型与订货须知

- 1) 须注明辅助触头组完整的名称、型号；订货台数。

订货示例：AX-3X/22辅助触头组 5只。

CHINT 正泰

合格证

型号：AX-3X

名称：辅助触头组

产品经检验合格，符合标准
GB/T 14048.5，准予出厂。

检验员： KZ检01 _____

检验日期： 见产品或包装

浙江正泰电器股份有限公司
ZHEJIANG CHINT ELECTRICS CO., LTD.

CHNT

正泰电器

浙江正泰电器股份有限公司

地址 浙江省乐清市北白象镇正泰工业园区正泰路1号

邮编 325603

电话 0577-62877777

传真 0577-62875888

全国统一客户服务热线

400-817-7777

欢迎访问: [Http://www.chint.net](http://www.chint.net)

欢迎咨询: E-mail: chint@chint.com



“CHNT”、“正泰”系注册商标,属正泰电器(CHINT ELECTRIC)所有

正泰电器(CHINT ELECTRIC)版权所有 采用环保纸印刷



产品若有技术改进,会编进新版说明书中,不再另行通知。

