



经济型 OT 系列开口端子

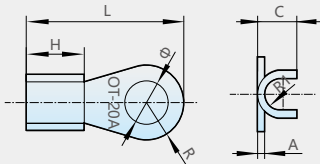
1 产品概述

适用于配电装置中导线连接。

材质：紫铜

表面处理工艺：酸洗、镀锡

2 产品外形及安装尺寸



型号	主要尺寸 (mm)							开单单位: 件
	ΦH	H	L	A	R	R1	C	每件数量 (只)
OT-10A 经济型	5.2	7	19	0.7	4.5	2.5	6	35000
OT-20A 经济型	6.2	7.5	22.5	0.7	5.5	3	7	25000
OT-30A 经济型	6.2	8	23.5	0.8	5.5	3.2	8	19000
OT-40A 经济型	6.2	9	26	0.8	6	3.5	8	16000
OT-50A 经济型	6.2	9.5	28.5	0.8	6.5	3.7	8.5	14000
OT-60A 经济型	8.2	10	31	0.9	7	4	9	10000
OT-80A 经济型	8.2	10.5	33	1	7.5	4.5	10.3	8500
OT-100A 经济型	8.5	11.5	35.5	1.1	8	5	11	6000
OT-150A 经济型	10.5	12.5	39	1.2	9	5.3	12	5000
OT-200A 经济型	10.5	13.5	42	1.3	9.5	6	13	3600
OT-250A 经济型	10.5	15	45.5	1.5	10.5	6.3	14	2800
OT-300A 经济型	12.5	16	48.5	1.6	11	6.6	15.5	2400
OT-400A 经济型	14.5	18	53	1.8	12.5	7.5	17	1600
OT-500A 经济型	14.5	20	59	1.9	13.5	8.7	18.5	1200
OT-600A 经济型	16.5	21	65.5	2.1	15	9.7	20.8	900

注 1: OT-10A 经济型表示: 经济型开口端子, O 表示开口, T 表示材质为铜, 10A 表示标称载流量

注 2: 经济型 OT 产品有酸洗和镀锡两种产品可供选择

注 3: 经济型 OT 产品均采用供方品牌进行销售, 开单单位为: 件