



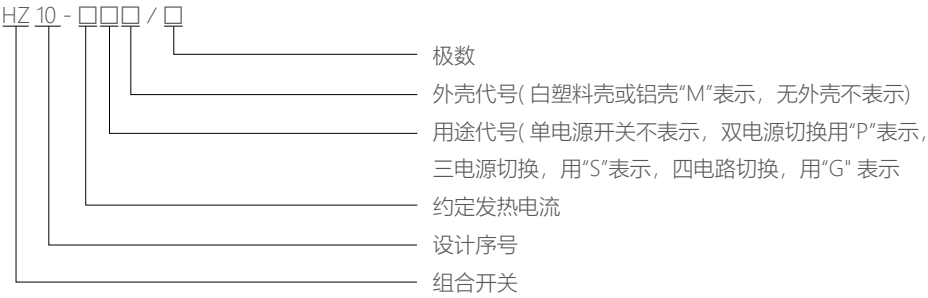
HZ10 系列组合开关

1 产品概述

HZ10 系列组合开关主要适用于交流 50Hz、电压至 380V，直流电压至 220V 的电路中，作手动不频繁地接通或分断电路，换接电源或负载，测量电路之用，也可控制小容量电动机。

符合标准：GB/T 14048.3、IEC 60947-3。

2 型号及含义



3 正常工作条件和安装条件

3.1 周围空气温度

周围温度的上限值不超过 +40℃，下限值不低于 -5℃；且 24h 的平均温度不超过 +35℃。

3.2 海拔高度

安装地点海拔不超过 2000m。

3.3 大气条件

3.3.1 湿度

最高温度为 +40℃时，空气相对湿度不得超过 50%，在较低温度下允许有较高的相对湿度，例如 +20℃时湿度达 90%，对由于温度变化偶尔产生的凝露应采取特殊的措施。

3.3.2 污染等级：3 级。

3.4 安装条件

安装在无显著摇动、冲击振动和没有雨雪侵袭的地方；无爆炸危险的介质中；无足以腐蚀金属和破坏绝缘的地方（包括导电尘埃）；安装类别为Ⅲ类。

4 主要参数及技术性能

型号	Ith (A)	Ui (V)	AC-22A		DC-21A		AC-3	
			Ue(V)	Ie(A)	Ue(V)	Ie(A)	Ue(V)	Ie(A)
HZ10-10	10	500	380	10	220	10	380	3
HZ10-25	25			25		25	380	6.3
HZ10-60	60			60		60		
HZ10-100	100			100		100		

注：单极开关在交流电压为380V 时，其Ie 降低至上述数据的60%。

5 其它

5.1 分类

5.1.1 按用途分：单电源开关；两电源或两电路换接开关(代号P)；

三电路换接开关(代号S)；

四电路换接开关(代号G)；

5.1.2 按安装型式分：板前接线式；板后接线式；

5.1.3 按极数分：单极、双极、三极、四极；

5.1.4 按节数分：一节、二节、三节、四节、六节。

注：① 三电路和四电路转换开关只能做三极及以下。

HZ10 单电源开关通断表

型号		档位		0	I
		接线端子编号			
	HZ10-□/1	L1-C1			×
		L2-C2			×
		L3-C3			×
		L4-C4			×

注：“×”表示接通，“□”表示约定发热电流（10、25、60、100）

HZ10 双电源开关 (P) 通断表

型号		档位		I	0	II
		接线端子编号				
	HZ10-□ P/1	1L1-C1		×		
		2L1-C1				×
	HZ10-□ P/2	1L2-C2		×		
		2L2-C2				×
	HZ10-□ P/3	1L3-C3		×		
		2L3-C3				×
	HZ10-□ P/4	1L4-C4		×		
		2L4-C4				×

注：“×”表示接通，“□”表示约定发热电流（10、25、60、100）

HZ10 三电路转换开关 (S) 通断表

型号		档位		0	I	II	III
		接线端子编号					
	HZ10-□ S/1	1L1-C1			×		
		2L1-C1				×	
		3L1-C1					×
	HZ10-□ S/2	1L2-C2			×		
		2L2-C2				×	
		3L2-C2					×
	HZ10-□ S/3	1L3-C3			×		
		2L3-C3				×	
		3L3-C3					×

注：“×”表示接通，“□”表示约定发热电流（10、25、60、100）

HZ10 四电路转换开关 (G) 通断表

型号		档位		I	II	III	IV
		接线端子编号					
	HZ10-□ G/1	1L1-C1		×			
		2L1-C1			×		
		3L1-C1				×	
		4L1-C1					×
	HZ10-□ G/2	1L2-C2		×			
		2L2-C2			×		
		3L2-C2				×	
		4L2-C2					×
	HZ10-□ G/3	1L3-C3		×			
		2L3-C3			×		
		3L3-C3				×	
		4L3-C3					×

注：“×”表示接通，“□”表示约定发热电流（10、25、60、100）

6 外形及安装尺寸

HZ10 外形安装尺寸见图1~ 图4

图 1 全系列开关板前安装式

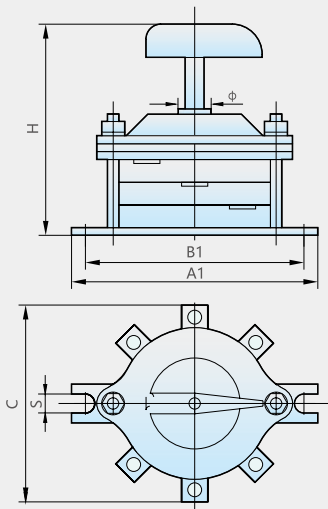
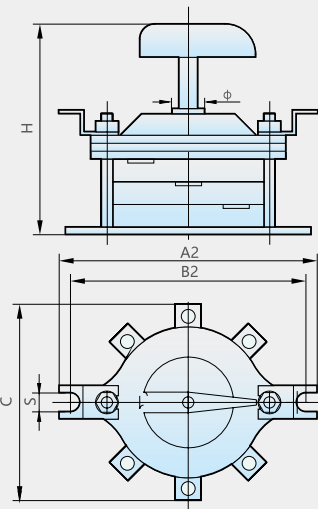
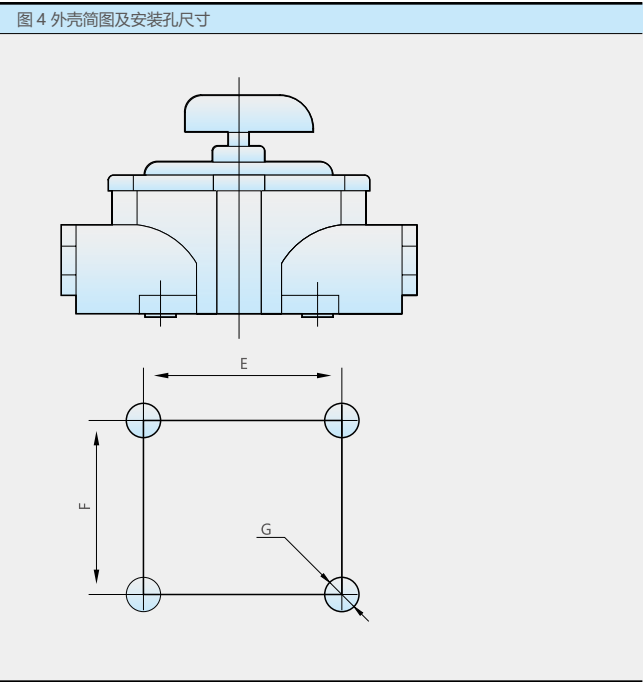
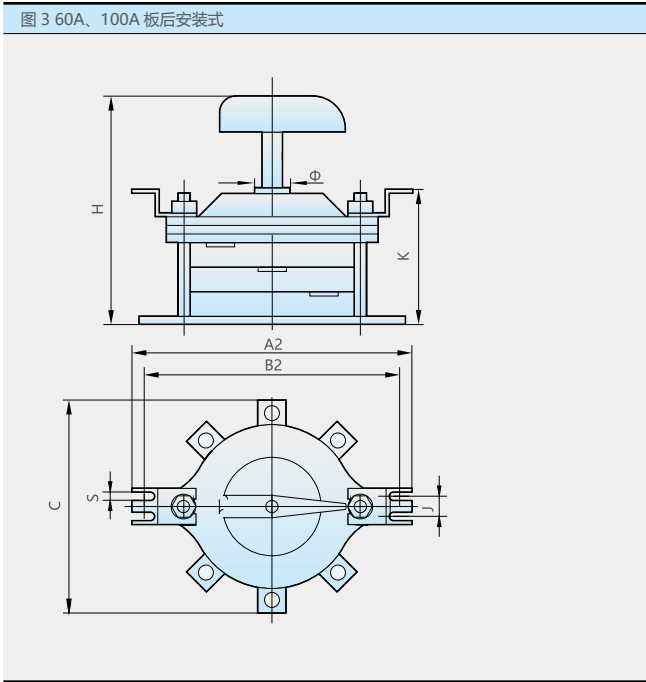


图 2 10A、25A、40A 板后安装式





无防护外壳开关的外形和安装尺寸列表：

Ith (A)	外形尺寸										备注
	A1	A2	H	Φ	C	B1	B2	S	J	K	
10	65.6	87	62.3+6n	10	60.3	55	74	5	-	29+6n	"n" 为极数，当型号为 S、G 时替换为 "2n"
25	100.7	117	80.7+10n	11.5	94.7	90	100	6	-	38+10n	
60	143	155	105+15n	13	133	128	138.5	7	13	47+15n	
100	143	155	105+17n	13	142	128	138.5	7	13	49+17n	

防护外壳开关的外形尺寸和开孔尺寸：

外壳型式	Ith (A)	接线 通道	最大外形尺寸			安装尺寸		
			长	宽	高	E	F	G
白壳	10	两通	120	102	88	60	80	Φ8
		四通	137	102	95			
	25	两通	168	142	131	100	100	Φ7
		四通	190	142	135			
	60(100)	两通	220	195	169	126	126	Φ10
		四通	250	195	169			

7 订货须知

用户订货时，采用开关的完整型号进行订货。
例如：订货组合开关HZ10，双电源切换开关，双极，约定发热电流25A，100 台。
订货代号为HZ10-25P/2 100 台。