

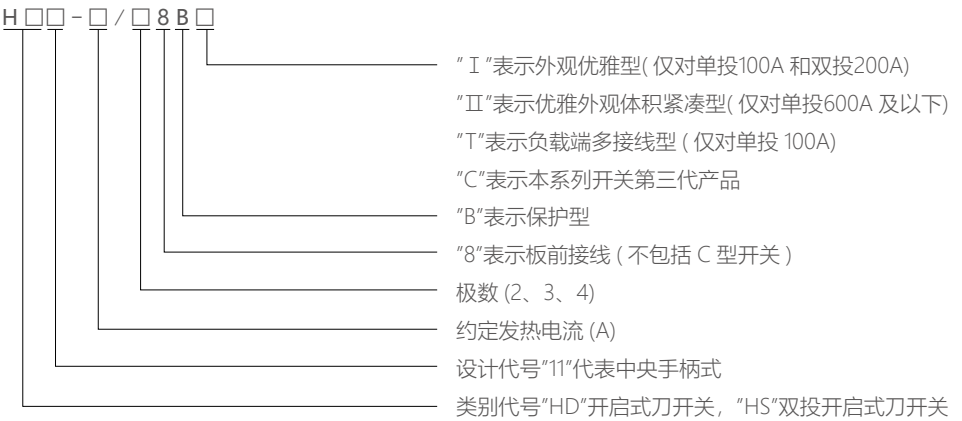
HD11B、HS11B 系列保护型开启式刀开关

1 适用范围

HD11B、HD11BC 和 HS11B 及 HS11BC 系列单投和双投保护型刀开关是我公司在 HD11、HS11 基础上派生新开发产品，是 HD11、HD11F、HS11 的理想替代产品，极大的提高对人身安全防护性能，防止误触电。该系列产品主要用于低压配电设备中，作不频繁地手动接通和切断、隔离电源之用，操作应在无负荷条件下进行。

符合标准：GB/T 14048.3、IEC 60947-3。

2 型号及含义



3 正常工作条件和安装条件

- 3.1 周围空气温度不超过+70℃，不低于-25℃，24h 内平均温度值不超过+35℃。
- 3.2 安装地点的海拔不超过2000m。
- 3.3 湿度：最高温度为+60℃时，空气的相对湿度不超过95%，对由于温度变化偶尔产生的凝露应采取特殊的措施。
- 3.4 周围环境的污染等级为3 级。
- 3.5 开关应安装在无显著摇动、冲击振动和没有雨雪侵袭的地方，同时安装地点应无爆炸危险介质，且介质中无足以腐蚀金属和破坏绝缘的气体 and 尘埃。

4 主要参数及技术性能 (见表 2)

4.1 额定工作电压为交流380V/415V，C 型开关为220V(2P)/415V(3P、4P)。

4.2 HD11B 及HS11B 系列主要技术性能及参数(见表1)。

表1

约定发热电流 (A)	100	200	400	600	1000
额定工作电流 (A)	100	200	400	600	1000
机械寿命 (次)	10000	10000	10000	5000	3000
1S 短时耐受电流 (KA)	4	4	15	20	20
动态稳定电流峰值 (KA)	5.88	5.88	15	20	40
操作力 (N)	≤ 300	≤ 300	≤ 400	≤ 400	≤ 450

4.3 HD11BC 及HS11BC 系列主要技术性能及参数(见表2)。

表2

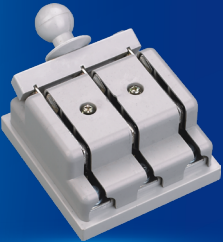
约定发热电流 (A)	32	63	100	160、200	400
额定工作电流 (A)	32	63	100	160、200	400
机械寿命 (次)	10000	10000	10000	10000	10000
1S 短时耐受电流 (KA)	0.64	1.26	2	4	15
动态稳定电流峰值 (KA)	0.90	1.78	2.84	5.88	15
操作力 (N)	≤ 50	≤ 50	≤ 78	≤ 78	≤ 300



HD11-100/28BT



HD11-100/48B I



HD11-100/38B II



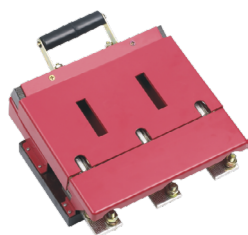
HD11-200/38B



HD11-100/4BC

5 外形及安装尺寸

5.1 HD11/B 型、HD11/B I 型板前接线(见图1、表3)。



HD11-1000/38B



HD11-100/48B

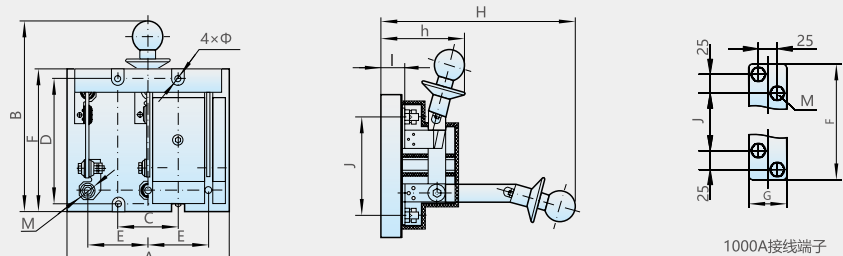


HD11-100/38BT(剖开图)



HD11-400/48B II

图1



1000A接线端子

表3

型号	规格	100			200			400			600		1000		100 I 型
		2P	3P	4P	2P	3P	4P	2P	3P	4P	3P	4P	3P	4P	4P
	A	90	140	270	92	200	270	200	210	300	270	332	320	430	200
	B	210	210	230	210	210	230	270	270	300	335	335	350	375	210
	C	-	50	140	-	70	140	160	80	160	100	180	115	230	100
	D	140	140	140	140	140	140	190	190	190	140	140	140	140	140
	E	50	50	70	50	70	70	80	80	80	100	90	115	115	50
	F	165	165	165	165	165	165	215	215	215	292	292	315	295	158
	G	-	-	-	-	-	-	-	-	-	40	40	50	50	-
	H	220	220	240	220	220	240	270	270	300	305	305	335	355	210
	I	28	28	28	28	28	28	30	30	30	32	32	34	34	25
	J	110	110	110	110	110	110	146	146	146	234	234	212	200	104
	h	110	110	120	120	120	120	135	135	145	120	120	145	145	110
	M	8	8	8	8	8	8	12	12	12	16	16	12	12	8
	Φ	7	7	7	7	7	7	7	7	7	9	9	9	9	7

5.2 HD11/BT 板前接线负载端多接线型(见图2、表4)。

图2

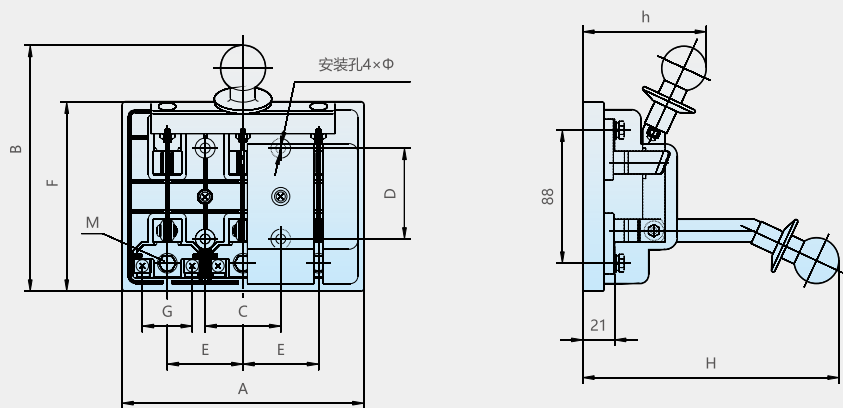
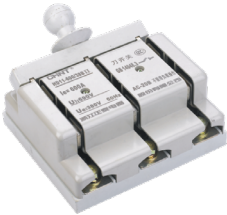


表4

型号规格	A	B	C	D	E	F	G	H	h	M	Φ
HD11-100/28BT	110	165	-	60	50	125	32	170	82	6	6.5
HD11-100/38BT	160	165	50	60	50	125	32	170	82	6	6.5

5.3 HD11/B Ⅱ板前接线体积紧凑型(见图3、表5 和图4、表6)。



HD11-600/38B Ⅱ



HS11-200/38B
HS11-400/38B



HS11-63/2BC



HS11-100/3BC

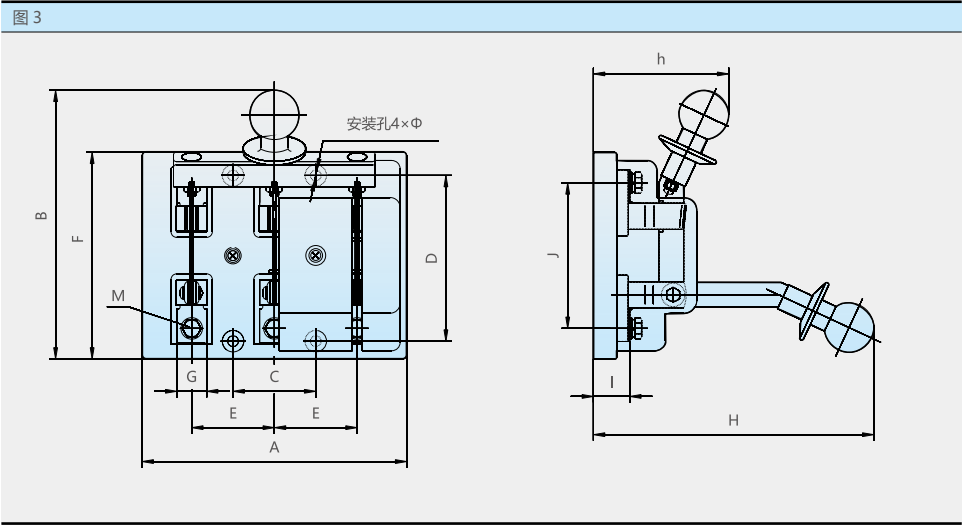


表 5

型号规格	A	B	C	D	E	F	G	H	h	I	J	M	Φ
HD11-100/38B Ⅱ	120	165	40	100	40	125	18	170	82	21	88	6	6.5
HD11-200/38B Ⅱ	170	205	60	140	60	158	25	210	105	27	110	8	6.5
HD11-400/38B Ⅱ	195	250	70	140	70	180	30	260	115	27	150	10	6.5
HD11-600/38B Ⅱ	225	255	80	140	80	195	40	265	125	27.5	158	12	8.5

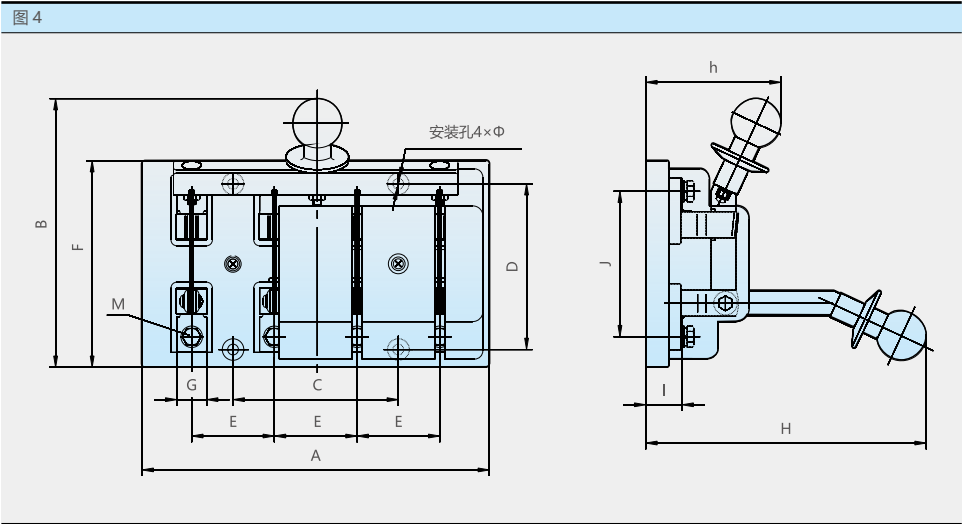
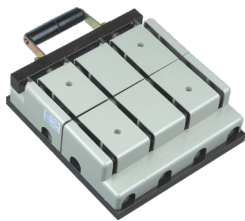


表 6

型号规格	A	B	C	D	E	F	G	H	h	I	J	M	Φ
HD11-100/48B Ⅱ	160	165	80	100	40	125	18	170	82	21	88	6	6.5
HD11-200/48B Ⅱ	200	205	100	140	50	158	25	210	105	27	108	8	6.5
HD11-400/48B Ⅱ	235	250	120	140	60	180	30	260	115	27	150	10	6.5

5.4 HS11/B 板前接线(见图5、表7)。



HS11-200/48B
HS11-400/48B

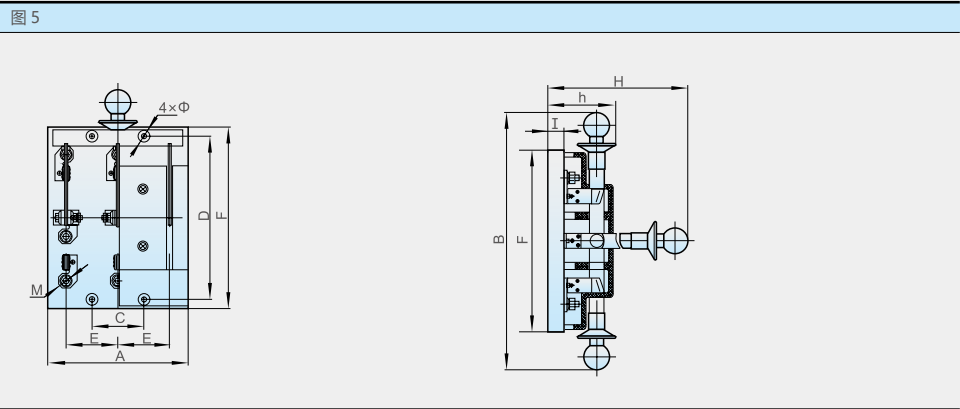


表 7

型号	规格	100			200			400			200I 型	
HS11B 保护 型板前接线 刀形转换开关		2P	3P	4P	2P	3P	4P	2P	3P	4P	3P	4P
	A	78	140	170	200	200	270	210	210	300	172	232
	B	245	290	300	330	330	370	440	440	440	330	330
	C	-	40	80	70	70	140	160	80	160	70	120
	D	112	120	120	220	220	220	280	280	280	200	200
	E	40	50	40	140	70	70	80	80	80	70	70
	F	165	165	165	245	245	245	312	312	312	220	220
	H	180	190	200	240	240	240	280	280	300	240	240
	I	28	28	28	28	28	28	30	30	30	28	28
	h	70	70	70	100	100	100	110	110	110	100	100
	M	-	-	-	8	8	8	8	8	8	8	8
	Φ	7	7	7	7	7	7	7	7	7	7	7



HS11-200/4BC

5.5 HD11/BC 型(第三代产品) 见(图6、表8)

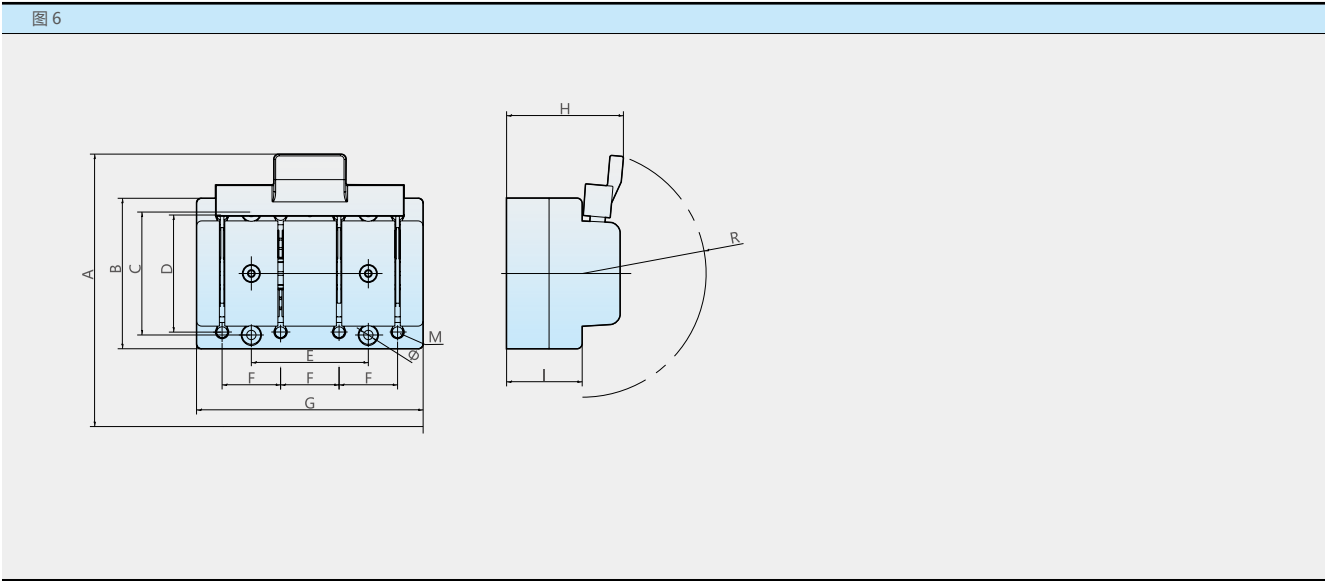


表 8

型号	A	B	C	D	E	F	G	H	I	R	M	Φ
HD11-32/2 BC	126	66	50	49	-	23	44	48	30	70	-	5
HD11-32/3 BC	126	66	50	49	23	23	67	48	30	70	-	5
HD11-32/4 BC	126	66	50	49	47	23	91	48	30	70	-	5
HD11-63/2 BC	160	80	65	62	-	28	54	60	40	83	-	5
HD11-63/3 BC	160	80	65	62	28	28	81	60	40	83	-	5
HD11-63/4 BC	160	80	65	62	56	28	109	60	40	83	-	5
HD11-100/2 BC	170	84	68	65	-	32	61	62	42	83	-	5
HD11-100/3 BC	170	84	68	65	33	32	93	62	42	83	-	5
HD11-100/4 BC	170	84	68	65	65	32	126	62	42	83	-	5
HD11-160/2 BC	255	132	110	110	-	50	92	80	46	125	8	6.5
HD11-160/3 BC	255	132	110	110	50	50	140	80	46	125	8	6.5
HD11-160/4 BC	255	132	110	110	100	50	193	80	46	125	8	6.5
HD11-200/2 BC	255	132	110	110	-	50	92	80	46	125	8	6.5
HD11-200/3 BC	255	132	110	110	50	50	140	80	46	125	8	6.5
HD11-200/4 BC	255	132	110	110	100	50	193	80	46	125	8	6.5
HD11-400/3 BC	365	180	140	150	70	70	195	105	50	185	10	7
HD11-400/4 BC	365	180	140	150	120	60	235	105	50	185	10	7

5.6 HS11/BC 型(第三代产品)(见图7、表9)

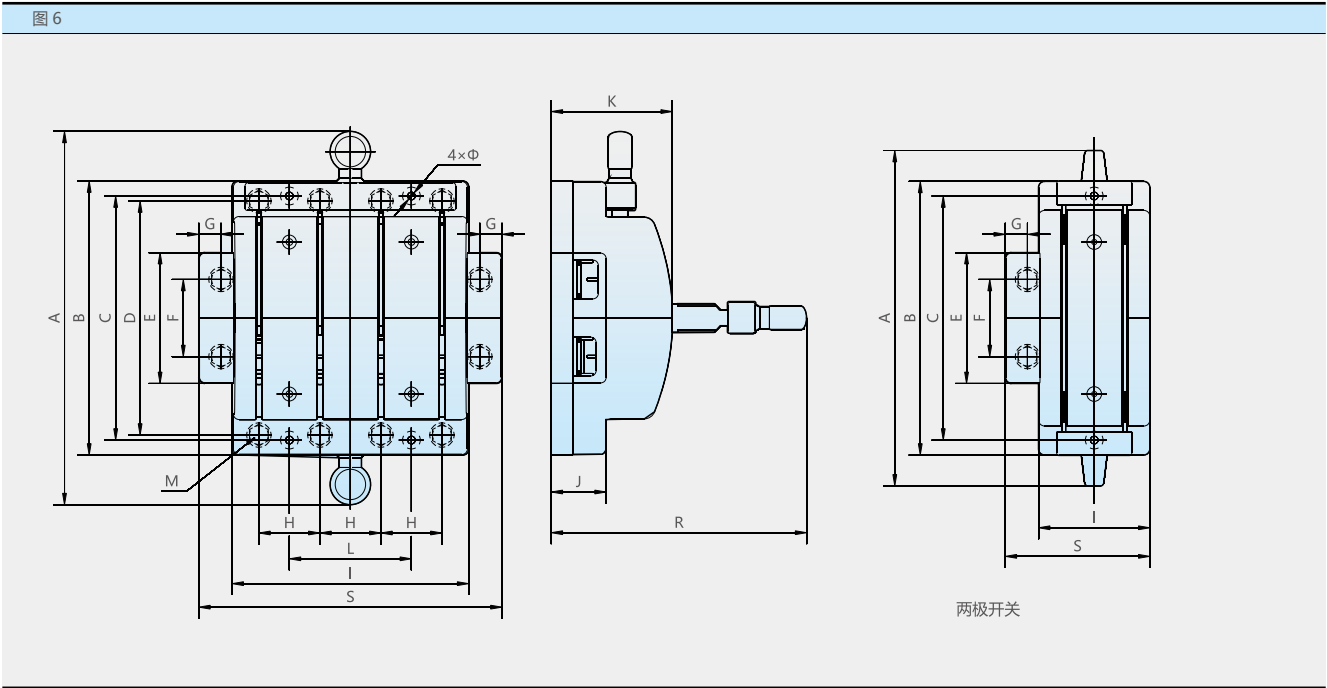


表 8

型号	A	B	C	D	E	F	G	H	I	J	K	L	R	M	Φ	S
HS11-63/2 BC	192	122	104	104	53	32	10	32	60	36	72	-	106	-	5	78
HS11-63/3 BC	192	122	104	104	53	32	10	32	91	36	72	32	106	-	5	128
HS11-63/4 BC	192	122	104	104	53	32	10	32	123	36	72	64	106	-	5	160
HS11-100/2 BC	207	141	126	123	64	41	11	33	61	44	81	-	155	-	5	80
HS11-100/3 BC	207	141	126	123	64	41	11	33	93	44	81	33	155	-	5	132
HS11-100/4 BC	207	141	126	123	64	41	11	33	126	44	81	65	155	-	5	165
HS11-160/2 BC	300	200	170	170	107	58	16	50	95	45	95	-	200	8	7	120
HS11-160/3 BC	300	200	170	170	107	58	16	50	146	45	95	50	200	8	7	195
HS11-160/4 BC	300	200	170	170	107	58	16	50	195	45	95	100	200	8	7	245
HS11-200/2 BC	300	200	170	170	107	58	16	50	95	45	95	-	200	8	7	120
HS11-200/3 BC	300	200	170	170	107	58	16	50	146	45	95	50	200	8	7	195
HS11-200/4 BC	300	200	170	170	107	58	16	50	195	45	95	100	200	8	7	245

6 使用维护

- 6.1 安装前应检查开关是否完好、操作灵活。
- 6.2 工作条件应符合3.1~3.5 的规定。
- 6.3 开关应定期维护调整，清除污物，保持清洁，使触头在良好状态下工作。

7 订货须知

订购时用户应提供开关型号、电流等级及极数。

例：HD11-200/38B II 415V 10 台或HS11-200/2BC 220V 10 台。