



HY23系列 倒顺开关

使用说明书

感谢您选购本产品，在安装、使用或维护产品前，
请仔细阅读使用说明书。

产品制造商已通过以下管理体系认证
ISO 9001、ISO 14001、ISO 45001

符合标准：
GB/T 14048.3

安全警示

- ① 产品严禁安装于含有易燃易爆气体、潮湿凝露的环境中，严禁用湿手操作产品；
- ② 产品工作中，严禁触摸产品导电部位；
- ③ 安装、维修与保养产品时，必须确保线路断电；
- ④ 确保产品可靠接地；
- ⑤ 仅限专业人员安装与维护；
- ⑥ 严禁小孩玩耍产品或包装物；
- ⑦ 产品安装周围应保留足够空间和安全距离；
- ⑧ 不要安装在气体介质能腐蚀金属和破坏绝缘的地方；
- ⑨ 产品在安装使用时，必须应用标准导线并配接符合要求的负载；
- ⑩ 为避免事故危险，产品的安装固定必须严格按照说明书的要求进行；
- ⑪ 在拆除包装后，应检查产品有无损坏，并清点物品的完整性。

1 主要用途与适用范围

HY23系列倒顺开关(以下简称开关), 适用于交流50Hz, 额定工作电压至380V的电路中, 主要用作电源引入开关或控制操作频率不大于每小时300次的三相鼠笼式感应电动机的起停或正反转开关。

2 系列型号规格及其含义



表1 开关型号和用途

顺序编号	用途	罩壳及防护等级
1	电源引入开关, 控制电动机起动、停止	有, IP20
2	电源引入开关, 控制电动机倒、顺、停	有, IP20
3	电源引入开关, 控制电动机倒、顺、停	无, IP00
4	电源引入开关, 分相控制	无, IP00

3 正常使用、安装与运输、贮存条件

3.1 正常使用条件

周围温度的上限值不超过 +40℃，下限值不低于-5℃，且24h内的平均温度不超过 +35℃；最高温度为+40℃时，空气相对湿度不得超过50%。在较低温度下允许有较高的相对湿度，例如20℃时湿度达90%。对由于温度变化偶尔产生的凝露应采取特殊的措施；安装地点的海拔高度不超过2000m，污染等级为3级。

3.2 安装条件

安装在无显著摇动、冲击振动和没有雨雪侵袭的地方；无爆炸危险的介质中；无足以腐蚀金属和破坏绝缘的地方(包括导电尘埃)；安装类别为Ⅱ、Ⅲ类。

3.3 运输和贮存条件

下列温度范围适用于运输、贮存：-25℃~+55℃之间，短时间内，(24h内)可达+70℃。

注：超过上述正常使用、安装、运输和贮存条件时，用户应与本公司达成特殊协议。

4 主要技术参数与性能

4.1 主电路技术参数见表2

表2 产品主要技术参数

技术参数	型号规格
	HY23
额定绝缘电压 U_i (V)	450
额定冲击耐受电压 U_{imp} (kV)	4
极数	3P
约定自由空气发热电流 I_{th} (A)	30

技术参数	型号规格
	HY23
额定工作电压 U_e (V)	AC380
额定工作电流 I_e (A, AC-22A)	30
额定工作电流 I_e (AC-3)	8A/3kW
防护等级	IP00、IP20(带防护罩壳)
额定频率 (Hz)	50
额定工作制	八小时工作制
额定短时耐受电流 I_{cw} 及其持续时间	600A/1s
额定短路接通 I_{cm} 能力	800A
接线能力 (硬线, 根数×截面积)	2×2.5mm ²
接线螺钉螺纹规格	M4
接线螺钉拧紧力矩 (N·m)	1.2~1.4
安装方式	面板螺钉安装

5 结构特征与工作原理

开关是由鼓形动触头和直立式指形静触头及一组定位机构组成。有钢板外壳防护式和开启式两种, 安装方式有无面板式和有面板式两种, 由中间鼓形动触头旋转作其分断和闭合, 定位机构能使触头迅速、正确的动作, 不致停留在任何中间位置。

6 外形尺寸与安装尺寸

开关外形尺寸及安装板开孔尺寸见图1~图4。

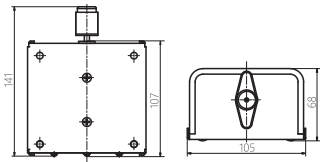


图1 HY23-131与HY23-132外形尺寸

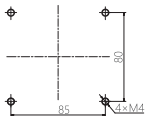


图2 HY23-131与HY23-132安装板开孔尺寸

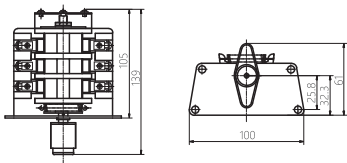


图3 HY23-133与HY23-134外形尺寸

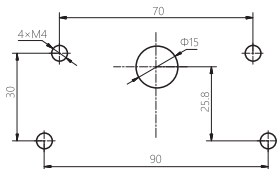


图4 HY23-133与HY23-134安装板开孔尺寸

7 安装调试与操作使用

7.1 安装前的检查

7.1.1 铭牌：技术参数符合实际使用要求。

7.1.2 产品外观：清洁干燥，零部件完整无损，紧固件无松动。

7.1.3 操作性能：进行3次闭合、断开操作，产品动作灵活可靠。

7.2 安装、接线方法及注意事项

7.2.1 HY23-131与HY23-132安装方法

安装板开孔并攻丝(如使用螺母，则建议开孔尺寸为 $4 \times \Phi 4.5$)→拆下开关外壳→取4颗GB/T 818 M4螺钉(需客户自行购买，长度根据安装板厚度确定)连接开关和安装板并紧固。

7.2.2 HY23-133与HY23-134安装方法

安装板开孔并攻丝(如使用螺母，则建议开孔尺寸为 $4 \times \Phi 4.5$)→取4颗GB/T 818 M4螺钉(需客户自行购买，长度根据安装板厚度确定)连接开关和安装板并紧固。

7.2.3 开关接线见图5~图7。

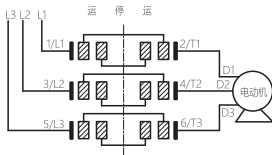


图5 HY23-131接线图

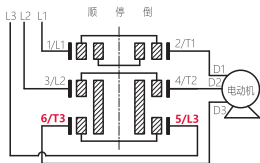


图6 HY23-132与HY23-133接线图

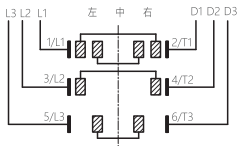


图7 HY23-134接线图

7.3 安装后的检查

7.3.1 通电前确认开关处于断开状态；

7.3.2 检查开关接线正确无误后，应在不带电的情况下试操作数次，确信能按要求动作后，才可投入实际运行。

8 维护、保养与贮存期注意事项

8.1 日常维护、保养

8.1.1 清除产品表面灰尘，保持产品干燥，拧紧紧固件；

8.1.2 确认产品接线端子螺钉无松动，导线连接可靠。

注意：该产品不可维修，产品确认损坏后应及时更换。

8.2 贮存期注意事项

产品不使用时应处于断开状态，应存放于通风、干燥、无腐蚀性气体的仓库内，产品或包装不得直接落地放置，避免损坏。

9 质保期与环境保护及其它法律规定

9.1 质保期

在遵守正常贮运条件下且产品包装或产品本身完好，产品自生产之日起，质保期为36个月。

下列情况，均不属保修范围：

- 1) 用户使用、保管、维护不当造成的损坏。
- 2) 非公司指派机构或人员，或自行拆装维修造成的损坏。
- 3) 产品超过质保期。
- 4) 因不可抗力因素造成的损坏。

9.2 环境保护

为了保护环境，本产品或其中的部件报废时，请按工业废弃物

妥善处理；或交由回收处理站按照国家相关规定进行分类拆解、回收再利用等。

10 产品选型与订货须知

10.1 订货时写明型号、台数、供货时间、地点、单位和收货人；

10.2 订货举例：HY23-132 100只。

CHINT 正泰

合格证

型号：HY23系列

名称：倒顺开关

产品经检验合格，符合标准
GB/T 14048.3，准予出厂。

检验员： 检03 _____

检验日期： 见产品或包装

浙江正泰电器股份有限公司
ZHEJIANG CHINT ELECTRICS CO., LTD.

CHNT

正泰电器

浙江正泰电器股份有限公司

地址 浙江省乐清市北白象镇正泰工业园区正泰路1号

邮编 325603

电话 0577-62877777

传真 0577-62875888

全国统一客户服务热线

400-817-7777

欢迎访问: [Http://www.chint.net](http://www.chint.net)

欢迎咨询: E-mail: services@chint.com



“CHNT”、“正泰”系注册商标,属正泰电器(CHINT ELECTRIC)所有

正泰电器(CHINT ELECTRIC)版权所有 采用环保纸印刷



产品若有技术改进,会编进新版说明书中,不再另行通知。

