



AR/BR 系列调压阀

1 适用范围

AR/BR系调压阀的环境及流体温度5℃~60℃，AR/BR系列调压阀主要用于气动系统二次回路中，用来控制回路中的压力调整。

2 型号及含义

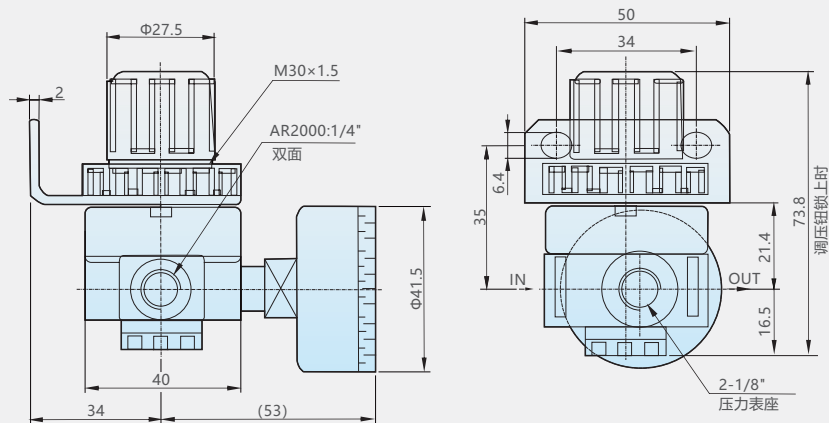
AR - 2000 /L  
排水方式：空白：标准型0.85MPa；L：低压型0.4MPa；  
规格：2000：PT1/4"；3000：PT3/8"(AR无此规格)；4000：PT1/2"(AR无此规格)；  
型号：AR、BR

3 主要规格及技术参数

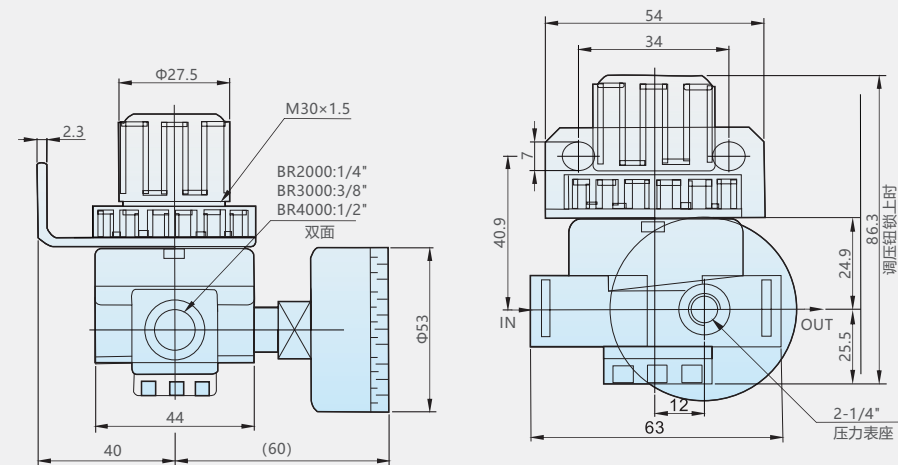
型号		AR-2000	BR-2000	BR-3000	BR-4000
工作介质	空气				
接管口径		PT1/4"	PT1/4"	PT3/8"	PT1/2"
调节压力范围	0.05~0.8MPa				
最大可调压力	0.95MPa				
保证耐压力	1.5MPa				
使用温度范围	5~60℃				

## 4 外形及安装尺寸

AR系列



BR系列



## 5 订货须知

用户应正确填写下列内容：

- 5.1 产品名称、型号、规格；
- 5.2 订货数量；
- 5.3 如有特殊要求，可按非标产品订做。
- 5.4 订货示例：欲订购接管口径为PT1/4"的AR系列调压阀20台。  
示例如下：AR-200020台