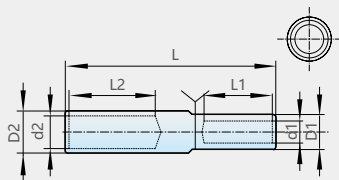


GTLM 系列铜、铝连接管（堵油型）

1 产品概述

适用于配电装置中各种圆形、半圆扇形电线、电力电缆之间的连接。  
材质：紫铜 &1060 铝  
表面处理工艺：酸洗

2 产品外形及安装尺寸



型号	主要尺寸 (mm)						
	D1	d1	L1	D2	d2	L2	L
GTLM-16	9	5.3	27	11	6.3	32	75
GTLM-25	10	6.3	28	12	7.3	36	80
GTLM-35	11	7.3	28	14	8.5	42	85
GTLM-50	13	8.5	30	16	9.5	47	90
GTLM-70	15	9.5	33	18	11.5	50	100
GTLM-95	17	11.3	38	21	13.5	52	110
GTLM-120	19	13.3	40	23	15.1	55	110
GTLM-150	21	14.9	44	25	16.5	56	115
GTLM-185	23	16.3	45	27	18.5	58	125
GTLM-240	26	18.3	48	30	20.7	62	130
GTLM-300	29	20.5	51	34	23.5	65	145

注：GTLM-16 表示铜铝连接管，T 表示铜，L 表示铝，16 表示导线截面积。