

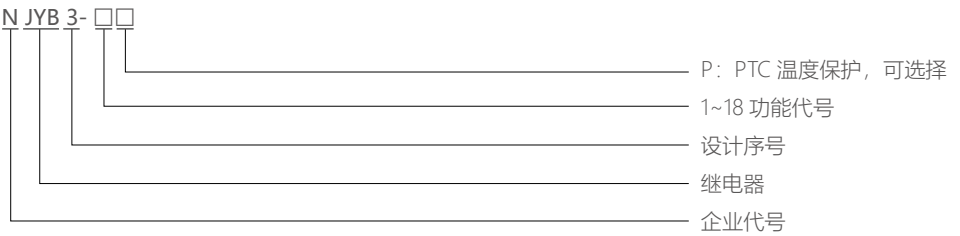


NJYB3 电压保护继电器

1 适用范围

NJYB3 电压保护继电器适用于交流 50Hz，三相三线制 380V、三相四线制 220V 的电路中，作为过电压保护、欠电压保护、断相保护、相序保护、三相不平衡保护、PTC 温度保护、负载端保护控制用。例如用于电力控制系统、空调系统、电机等。

2 型号及含义



3 主要参数及技术性能

型号	接线方式	过电压保护 调节范围 (V)	过电压延时 调节范围 (s)	欠电压保护 调节范围 (V)	欠电压延时 调节范围 (s)	不平衡保护不平 衡率调节范围	不平衡延时 调节范围 (s)	相序 保护	断相 保护	PTC 温 度保护	负载端 保护
NJYB3-1	三相 三线	-	-	-	-	-	-	●	●	○	-
NJYB3-2		$(1.05\sim1.3)\times U_s$	0.1~10	-	-	-	-	-	●	-	-
NJYB3-3		-	-	$(0.7\sim0.95)\times U_s$	0.1~10	-	-	-	●	-	-
NJYB3-4		$(1.05\sim1.3)\times U_s$	0.1~10	$(0.7\sim0.95)\times U_s$	0.1~10	-	-	-	●	-	-
NJYB3-5		$(1.05\sim1.3)\times U_s$	0.1~10	$(0.7\sim0.95)\times U_s$	0.1~10	-	-	●	●	-	-
NJYB3-6		$(1.05\sim1.3)\times U_s$	0.1~10	$(0.7\sim0.95)\times U_s$	0.1~10	固定 20%	2	●	●	○	-
NJYB3-7		固定 $120\%\times U_s$	2	固定 $80\%\times U_s$	2	5%~15%	0.1~10	●	●	○	-
NJYB3-8		$(1.05\sim1.3)\times U_s$	0.1~10	$(0.7\sim0.95)\times U_s$	0.1~10	5%~15%	0.1~10	●	●	○	-
NJYB3-9	三相 四线、 两相、 单相	$(1.05\sim1.3)\times U_s$	0.1~10	-	-	-	-	-	●	-	-
NJYB3-10		-	-	$(0.7\sim0.95)\times U_s$	0.1~10	-	-	-	●	-	-
NJYB3-11	三相 四线	$(1.05\sim1.3)\times U_s$	0.1~10	$(0.7\sim0.95)\times U_s$	0.1~10	-	-	-	●	-	-
NJYB3-12		$(1.05\sim1.3)\times U_s$	0.1~10	$(0.7\sim0.95)\times U_s$	0.1~10	-	-	●	●	-	-
NJYB3-13		$(1.05\sim1.3)\times U_s$	0.1~10	$(0.7\sim0.95)\times U_s$	0.1~10	固定 20%	2	●	●	○	-
NJYB3-14		固定 $120\%\times U_s$	2	固定 $80\%\times U_s$	2	5%~15%	0.1~10	●	●	○	-
NJYB3-15		$(1.05\sim1.3)\times U_s$	0.1~10	$(0.7\sim0.95)\times U_s$	0.1~10	5%~15%	0.1~10	●	●	○	-
NJYB3-16		-	-	-	-	-	-	●	●	○	-
NJYB3-17P	三相 三线	-	-	-	-	-	-	-	●	●	-
NJYB3-18		$(1.05\sim1.3)\times U_s$	2	$(0.7\sim0.95)\times U_s$	2	固定 20%	2	●	●	-	●

注：●表示有此功能；○表示此功能可选；- 表示无此功能。

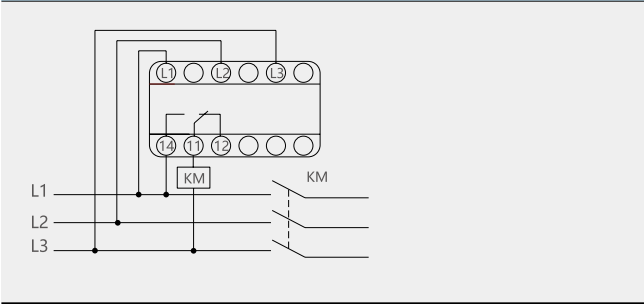
型号	NJYB3
额定控制电源电压 U_s	AC220V(三相四线)、AC380V(三相三线), 50Hz
不平衡电压设定值	额定控制电源电压× 不平衡率设定值
过压保护恢复电压	三相三线为过电压动作值减6V, 三相四线为过电压动作值减3.5V
欠压保护恢复电压	三相三线为欠电压动作值加6V, 三相四线为欠电压动作值加3.5V
不平衡保护恢复不平衡电压	不平衡动作值 ×75%
断相、错相、PTC 温度保护动作时间	≤ 1s
PTC 温度保护特性	当 R1、R2 阻值≥ 1.5kΩ 时, 继电器动作, 当 R1、R2 阻值≤ 500Ω 时, 继电器恢复
延时误差	±10%, 最小误差0.1s
动作精度	额定工作电压 ±3%
机械寿命	1×10^6 次
电寿命	1×10^5 次
显示方式	LED 灯
功耗	≤ 3VA
周围空气温度	-5℃ ~ +40℃
污染等级	Ⅲ
安装方式	导轨式、装置式

辅助电路基本参数

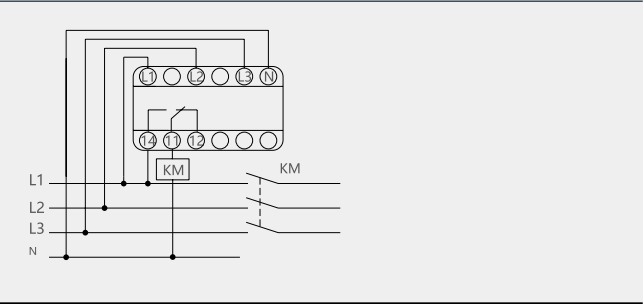
触点形式	约定发热电流 $I_{th}(A)$	使用类别	额定工作电压 U_e (V)	额定工作电流 U_e (A)
1 组转换	3	AC-15	240	0.75
			415	0.47

4 接线图

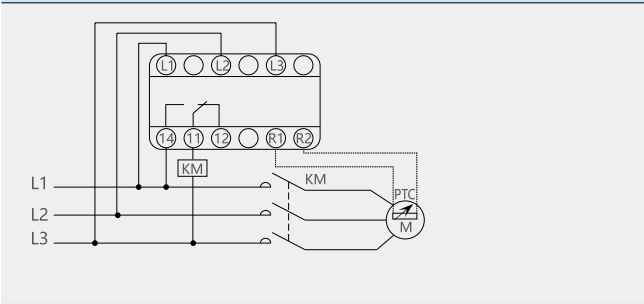
NJYB3-1、NJYB3-2、NJYB3-3、NJYB3-4、NJYB3-5、NJYB3-6、NJYB3-7、NJYB3-8 接线图



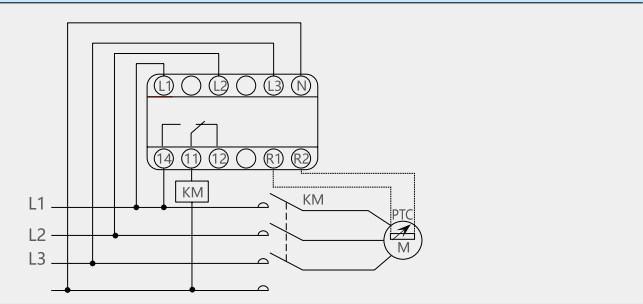
NJYB3-12、NJYB3-13、NJYB3-14、NJYB3-15、NJYB3-16 接线图



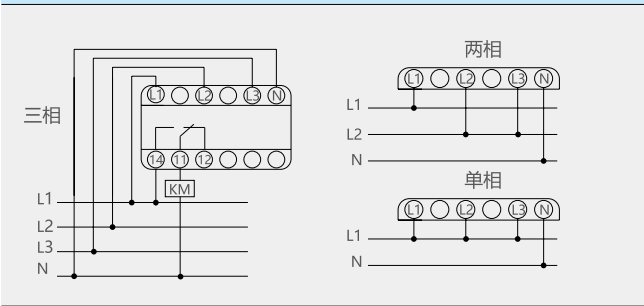
NJYB3-1P、NJYB3-6P、NJYB3-7P、NJYB3-8P、NJYB3-17P 接线图



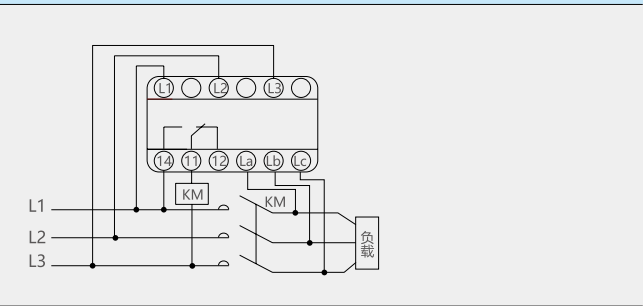
NJYB3-13P、NJYB3-14P、NJYB3-15P、NJYB3-16P 接线图



NJYB3-9、NJYB3-10、NJYB3-11 接线图



NJYB3-18 接线图



5 外形及安装尺寸

