

CHNT 正泰
让电尽其所能



NM3RC 系列

塑料外壳式断路器

扬帆双碳新蓝海 开拓数智新未来

Open a New Blue Ocean for Dual Carbon Goals, Create a New Future for Digital Technology

今日正泰
CHINT Today

1970 亿元

总资产
Annual Total Assets
USD 27.7 Billion

1780 亿元

销售收入
Annual Revenue
USD 25 Billion

15%

销售收入同比增长
YOY Growth in
Annual Revenue

140+ 亿元

利税总额
Total Annual Profit and Tax
USD 1.97+ Billion

50,000+

全球员工
Global
Employees

500,000

产业链带动就业
Employment Opportunities
Driven by Industrial Chains

140+

遍及国家及地区
Business Coverage in
Countries and Regions

2024.12.31
相关数据统计截止时间：
Data as of

发展历程
Development History



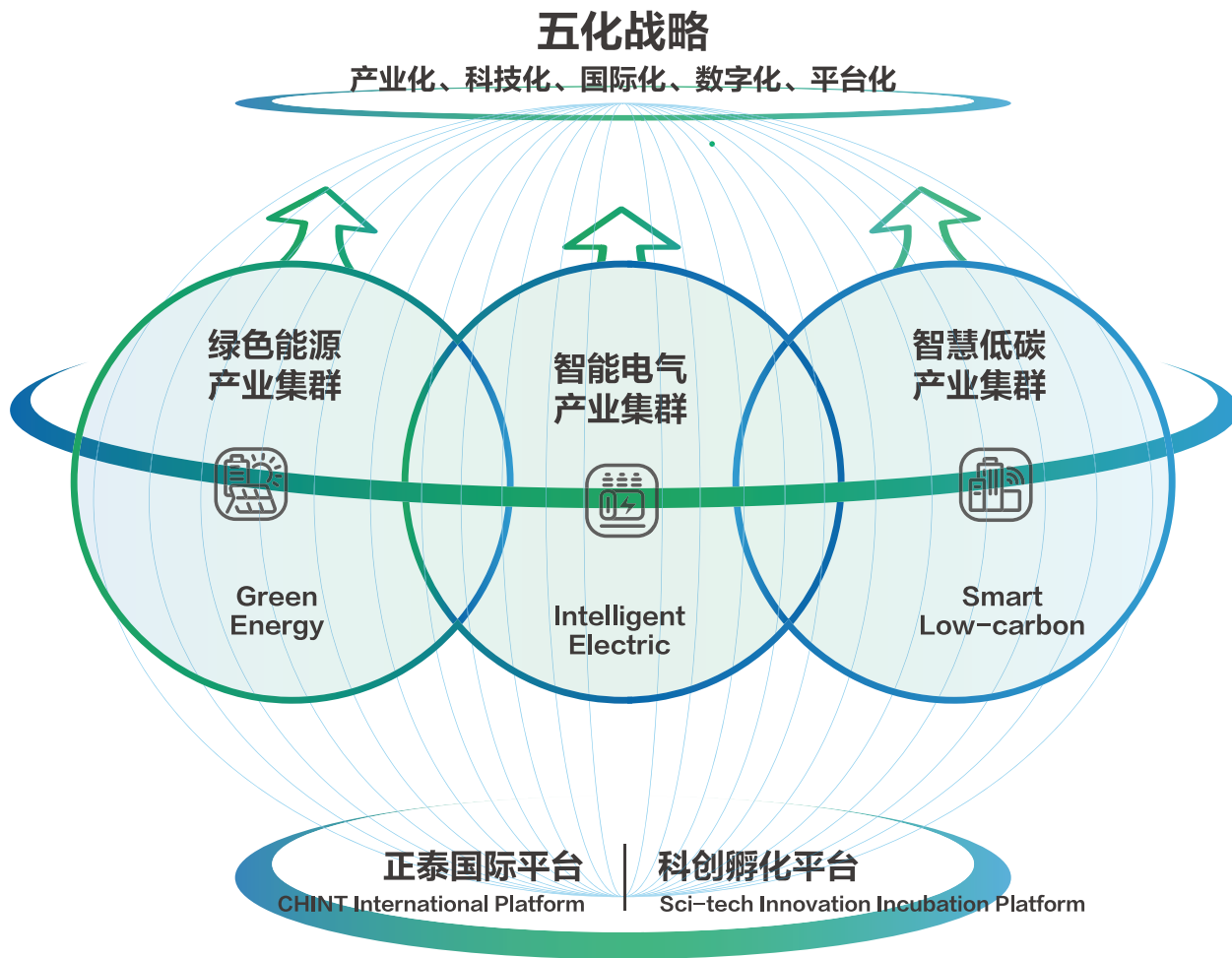
扬帆双碳新蓝海 开拓数智新未来

Open a New Blue Ocean for Dual Carbon Goals, Create a New Future for Digital Technology

新时代、新机遇，正泰构筑“3+2”产业发展新动能
New Era, New Opportunities, CHINT Build a New Momentum for the Development of the "3+2" Industry

正泰积极抢抓机遇，持续聚焦绿色能源、智能电气、智慧低碳产业等核心业务，培育科创孵化产业，以全功能海外平台赋能全球市场，为全球用户提供清洁能源与智能电气全场景解决方案，携手推动高效和可持续发展。

CHINT actively seizes opportunities, continuously focuses on core businesses such as green energy, intelligent electrical, and smart low-carbon industries, and cultivates the science and technology innovation incubation industry. Empowered by a full-featured overseas platform, it provides global customers with clean energy and intelligent electrical full-scenario solutions, and works together to promote efficient and sustainable development.



扬帆双碳新蓝海 开拓数智新未来

Open a New Blue Ocean for Dual Carbon Goals, Create a New Future for Digital Technology

植根中国 服务全球

Based In China, Providing Services Worldwide

4

全球研发中心：北美、欧洲、亚太、北非
National R&D Centers: North America, Europe, Asia-Pacific, North Africa

6

国际营销区域：亚太区、西亚非洲区、欧洲区、拉丁美洲区、北美洲区、中国区
International Marketing Territories: Asia Pacific, Western Asia and Africa, Europe, Latin America, North America, China

30+

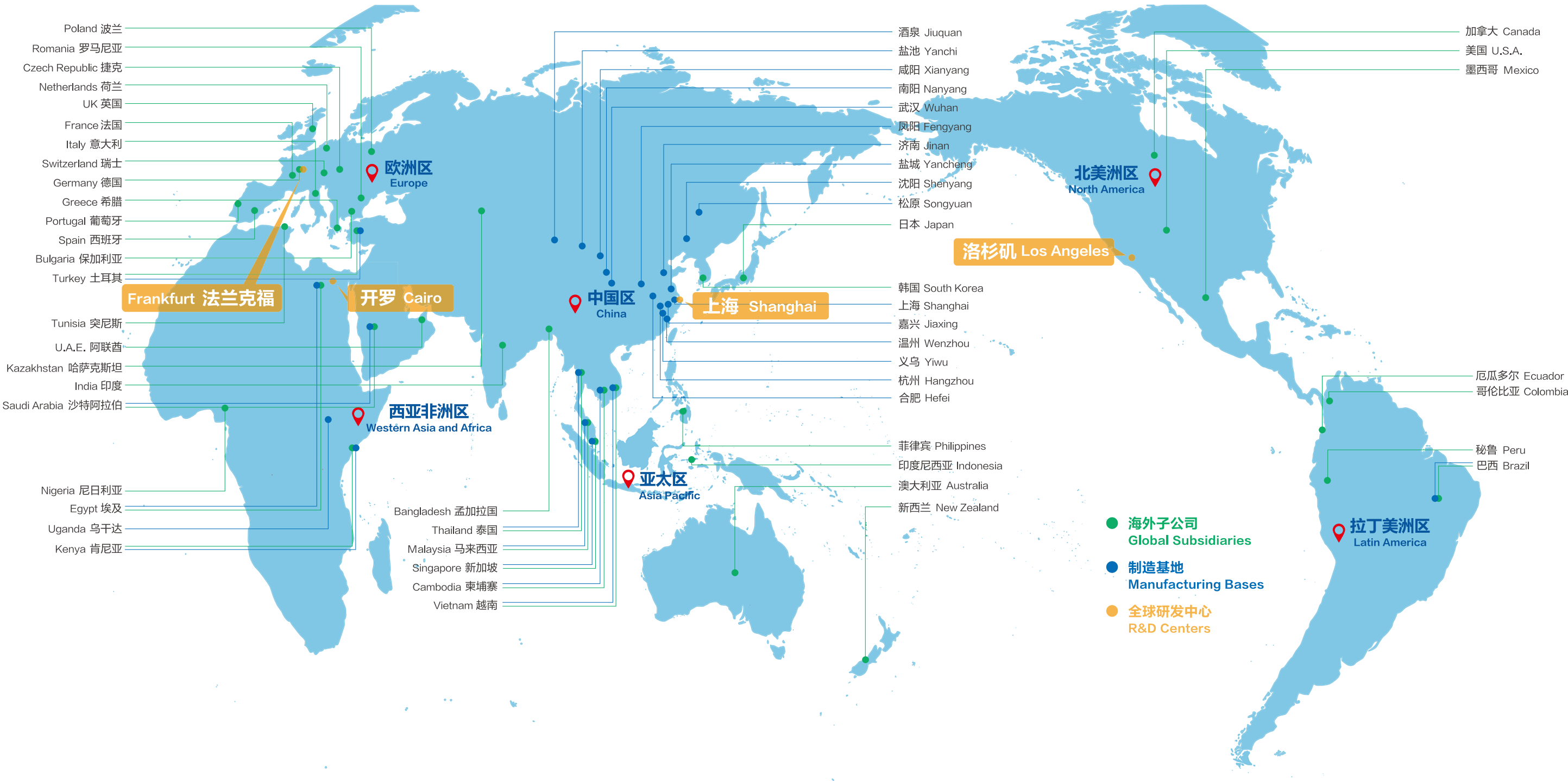
制造基地
Manufacturing Bases

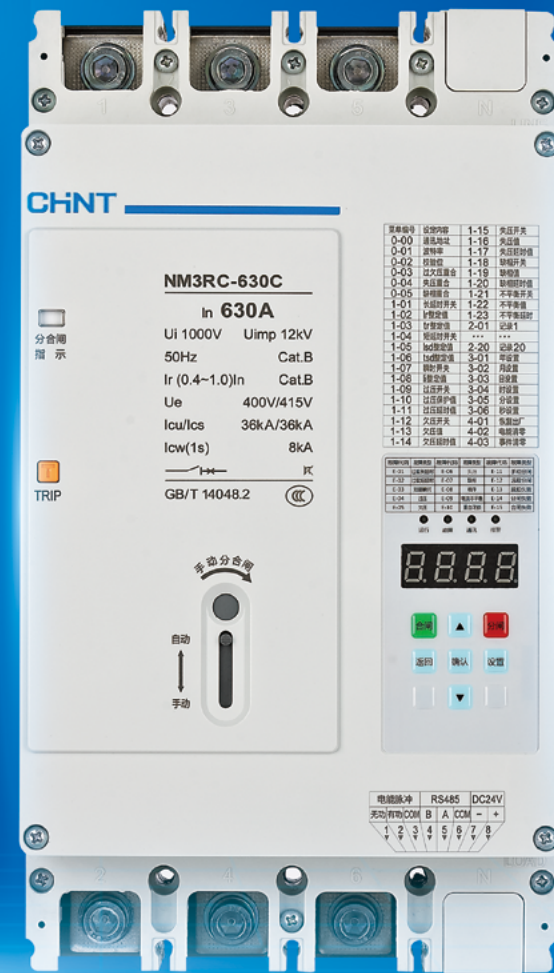
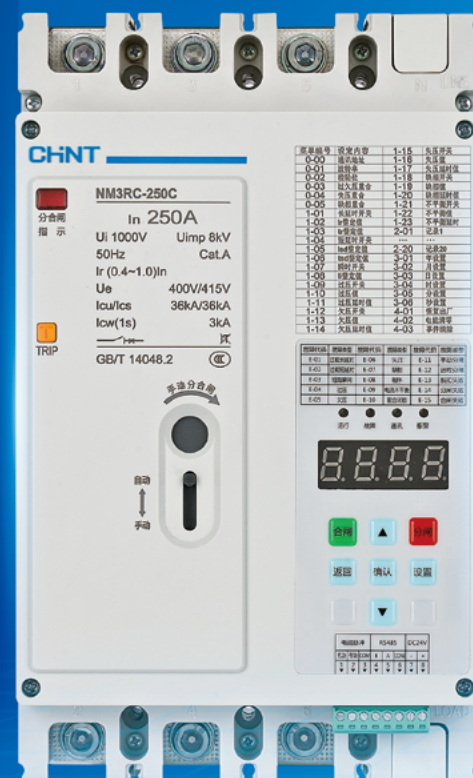
20+

国际物流中心
International Logistics Centers

2300+

全球经销商
Global Distributors





NM3RC 系列 塑料外壳式断路器

NM3RC 塑料外壳式断路器，是一款集过载保护、短路保护、过压保护、欠压保护、失压保护、缺相保护、电流不平衡保护于一身的智能型断路器。其中欠电压、过电压、失压、缺相故障引起的断路器分闸后会自动重合闸一次。

主要适用于交流 50Hz，额定电压交流 415V 以下，额定电流至 630A 及以下的电路中作接通、分断和承载额定工作电流。保证产品可靠性工作，必须外接 DC24V 工作电源。断路器设有 24V 辅助电源供电端口，能在主电路断电后，开关通讯（支持 RS-485）依然实时在线，可以查询故障记录（故障原因、故障时刻的电参量）。还能在本地安装或者调试时，可以用安全电压进行参数设置。

额定绝缘
电压



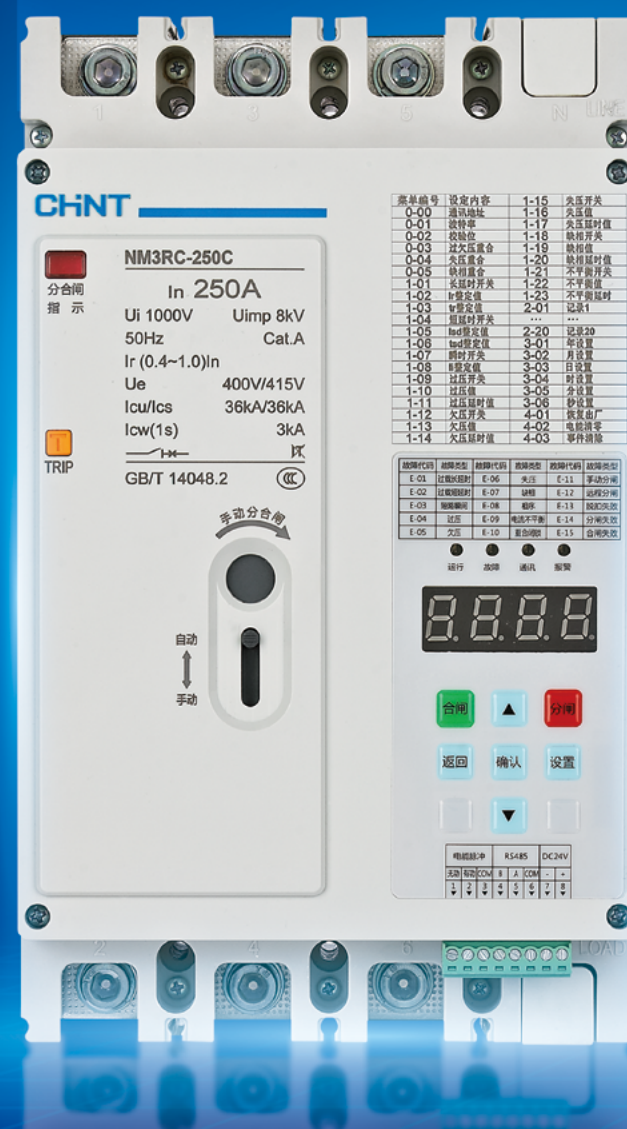
1000V

壳架电流



250/400/630A

具备高电压 (AC570V) 耐受能力；
具备高抗扰性串行总线设计方案，提高控制系统通讯可靠性；
具备外部微型光伏后备电源设计，保证设备通讯全在线；
具备故障精准研判，大幅提高运维效率



NM3RC 系列
塑料外壳式断路器



工作环境条件

运行环境

-25°C ~ +70°C

工作环境温度

+35°C

24 小时平均工作温度不超过



环境条件

≤ 5000 米

海拔高度



● 若海拔高度高于 2000 米时，应参考高海拔降容系数降容使用

污染 / 防护等级

3

污染等级

IP30 (接线端子除外)

防护等级



产品认证



符合标准

- GB/T 14048.2 低压开关设备和控制设备 第 2 部分 断路器
- IEC 60947.2 低压开关设备和控制设备 第 2 部分 断路器

NM3RC 系列 塑料外壳式断路器

技术特点与优势

功能齐全

- 技术特点 具有过载长延时、短路短延时、短路瞬时、过压、欠压、失压多种保护功能
- 产品优势 为线路和负载提供多种保护功能
- 客户价值 客户使用更加安全，安心



- 技术特点 支持 24V 外部供电，保证产品可靠性工作
- 产品优势 通讯功能稳定
- 客户价值 主电路断开后，通讯功能依然在线



安全可靠

- 技术特点 全系绝缘电压高达 1000V
- 产品优势 5000m 时绝缘电压仍可达到 800V
- 客户价值 高海拔下仍具有可靠的使用特性



- 技术特点 零部件特殊工艺处理
- 产品优势 产品可适应 -25℃ ~ +70℃ 的温度范围
- 客户价值 保障产品在各种恶劣环境的下的可靠应用



智慧物联

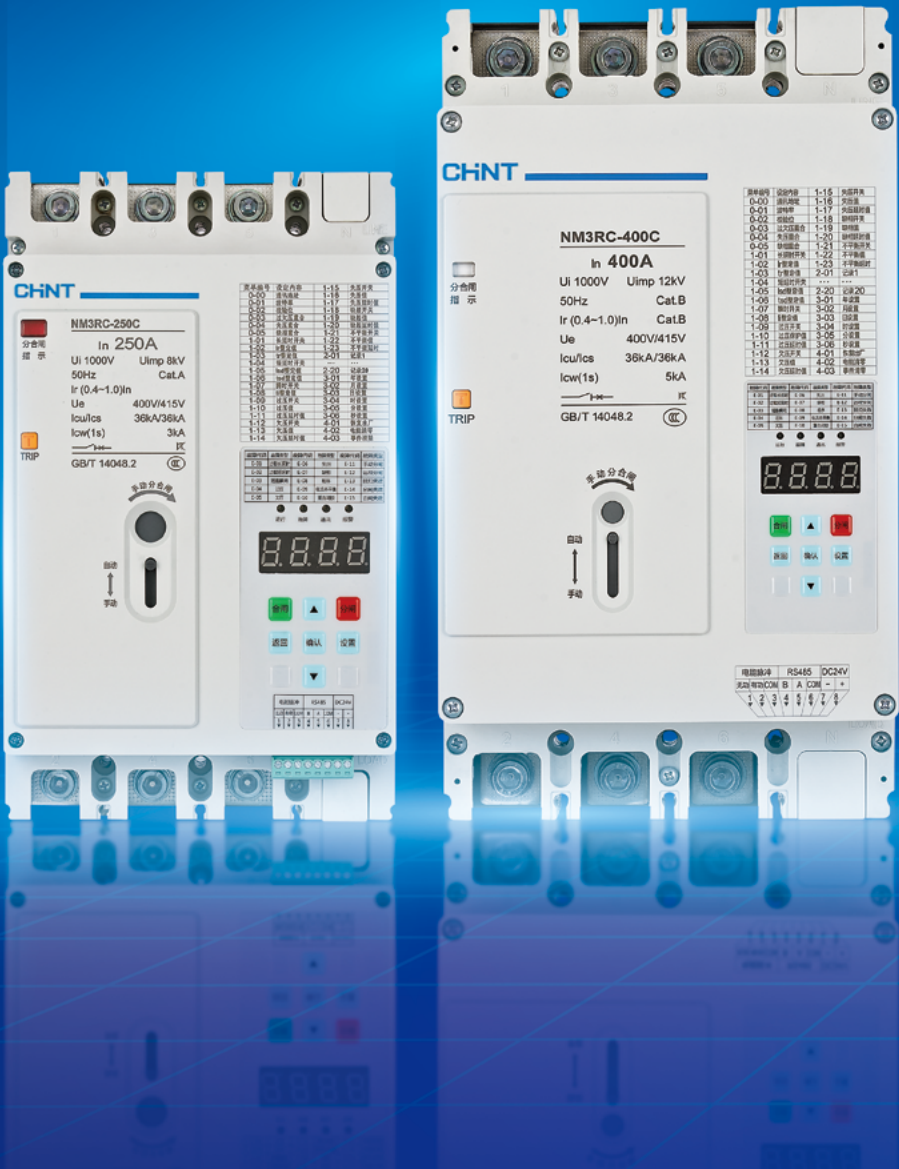
- 技术特点 采用数码管，中文界面显示
- 产品优势 各项参数查看更加直观、简单
- 客户价值 为用户带来更方便的操作体验



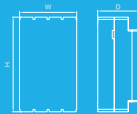
- 技术特点 支持远程或本地对断路器及通讯模块进行升级
- 产品优势 维护方便，操作便捷
- 客户价值 为用户提升运营维护效率



NM3RC 系列
塑料外壳式断路器



产品技术参数

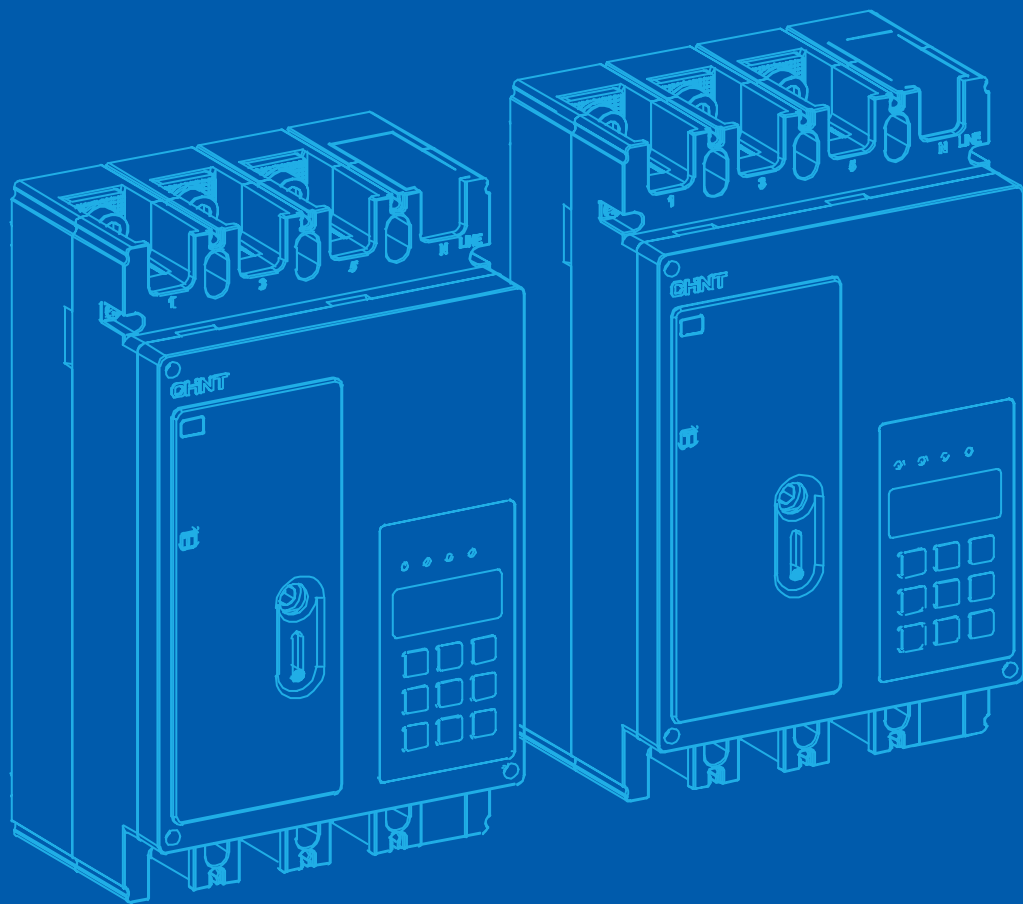
产品壳架		NM3RC-250		NM3RC-400			NM3RC-630		
壳架电流 In (A)		250		400			630		
极数		3P							
额定电流 (A)		250		400			630		
额定工作电压 Ue (V)		AC380/400/415							
额定绝缘电压 Ui (V)		1000							
额定冲击耐受电压 Uimp (kV)		8		12			12		
额定工作频率 (Hz)		50							
脱扣器类型		电子式							
自动合闸时间 (s)		20~60							
适用工作环境温度 (°C)		-25°C ~+70°C							
分断能力代号		C	S	C	S	Q	C	S	Q
额定极限短路分断能力 Icu (kA)		36	50	36	50	70	36	50	70
额定运行短路分断能力 Ics (kA)		36	36	36	50	50	36	50	50
使用类别		A		B			B		
额定短时耐受电流 Icw , 1s (kA)		3		5			8		
机械寿命 (次)		15000		8000			8000		
电气寿命 (次)		4000		3000			3000		
接线方式		上进下出							
外形及安装尺寸 (mm) 	宽 (W)	142		184			184		
	高 (H)	235		330			330		
	深 (D)	101.5		140.5			140.5		

Electric 电力

NM3RC 系列塑料外壳式断路器具有远程分合等特点，全面满足电网智能化改造的需求。24V 辅助电源供电端口，能在主电路断电后，开关通讯（支持 RS-485）依然实时在线，可以查询故障记录（故障原因、故障时刻的电参量）。还能在本地安装或者调试时，可以用安全电压进行参数设置。



NM3RC 系列 塑料外壳式断路器



CONTENTS 目录

P13	1.0	Main Functions and Characteristic Parameters 主要功能及特性参数
P19	2.0	Size and Installation 尺寸与安装
P25	3.0	Accessory Characteristics and Installation 附件特性及安装
P29	4.0	Supplemented Technical Information 技术补充资料
P33	5.0	Model-Selection Guideline 选型指南

NM3RC

MAIN FUNCTIONS AND CHARACTERISTIC PARAMETERS

主要功能及特性参数

1.0

NM3RC 系列 塑料外壳式断路器

1.1 主要功能

1.2 特性参数

全部功能

功能	功能说明
基本保护	过载保护
	短路短延时保护
	短路瞬时保护
附加保护	过压保护
	欠压、失压保护、缺相保护、电流不平衡
通讯功能	RS485

过欠压重合闸

- 过压重合，当过压故障恢复后，3s~5s 自动重合闸。
- 欠压重合，当欠压故障恢复后，3s~5s 自动重合闸。

失压重合闸

- 失压重合，当失压故障恢复后，3s~5s 自动重合闸。

缺相重合闸

- 缺相重合，当断相故障恢复后，3s~5s 自动重合闸。

基本保护

保护类别	设定范围	出厂默认值
长延时	I _r 范围为 (0.4~1.0)I _n ，步进 1A	I _r =1.0I _n
	T _r 范围为 (3~18)s，步进 1s；可 OFF	T _r =3s
短路短延时	I _{sd} 范围为 (1.5~10)I _r ，步进 0.5I _r	I _{sd} =8I _r
	T _{sd} 范围为 (100~400)ms，步进 100ms；可 OFF	T _{sd} =400ms
短路瞬时	I _i 调节范围为 (1.5~12)I _n ，步进 0.5I _n ；可 OFF	I _i =10I _n

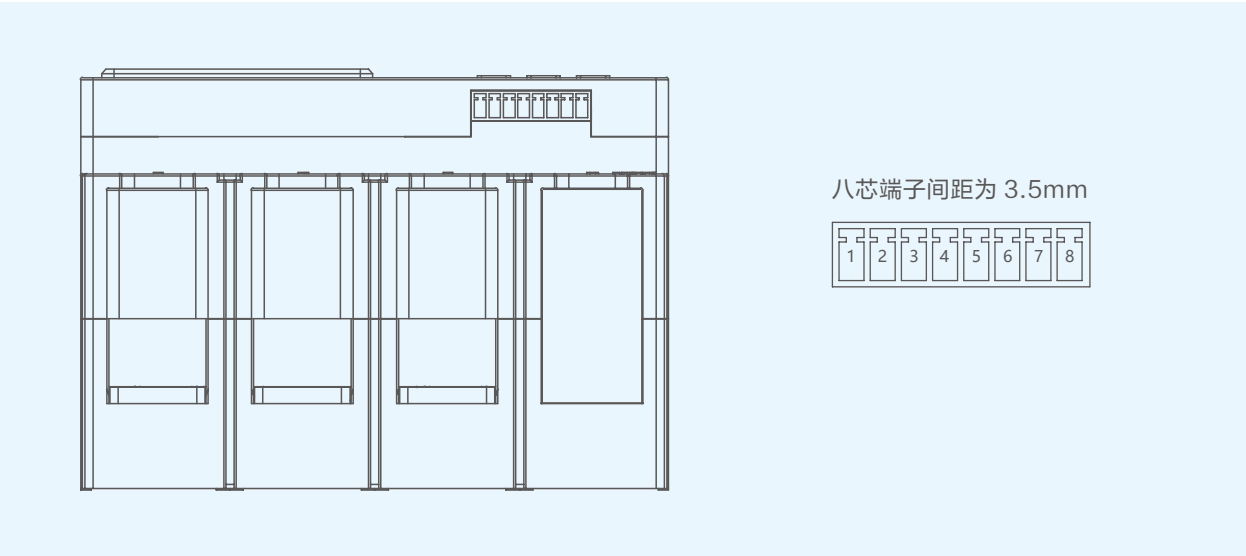
附加保护

过压保护	动作整定值范围 (440 ~ 520)V，步进 1V， 时间设定值范围 (1~10)s；步进 1s； 功能设置 (告警 / 跳闸 / 关闭)	出厂默认电压 475V，时间 2s，默认关闭
欠压保护	动作整定值范围 (140 ~ 300)V，步进 1V； 时间设定值范围 (1~10)s，步进 1s； 功能设置 (告警 / 跳闸 / 关闭)	出厂默认电压 285V，时间 2s，默认关闭
失压保护	动作整定值范围 (10 ~ 100)V，步进 1V， 时间设定值范围 (1~10)s；步进 1s； 功能设置 (告警 / 跳闸 / 关闭)	出厂默认电压 50V，时间 2s，默认关闭
缺相保护	动作整定值范围 (36 ~ 50)V，步进 1V， 时间设定值范围 (1~10)s；步进 1s； 功能设置 (告警 / 跳闸 / 关闭)	出厂默认电压 50V，时间 2s，默认关闭
电流不平衡保护	动作整定值范围 (1 ~ 30)%，步进 1%； 时间设定值范围 (1~10)s，步进 1s； 功能设置 (告警 / 跳闸 / 关闭)	出厂默认电流不平衡阈值 =1%，时间 1s， 功能设置跳闸

通讯功能

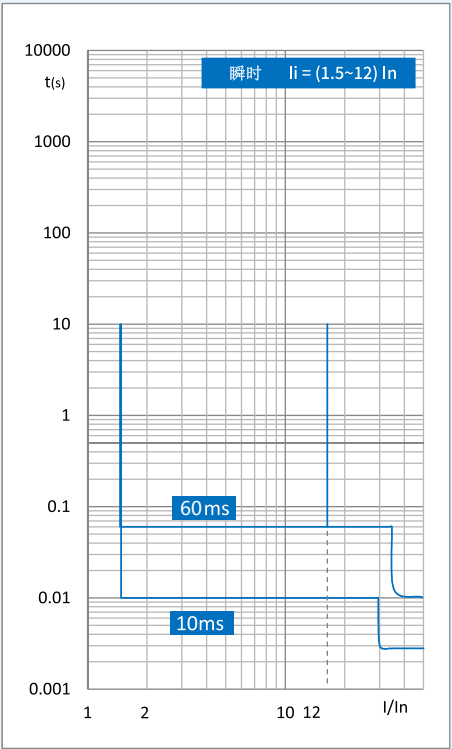
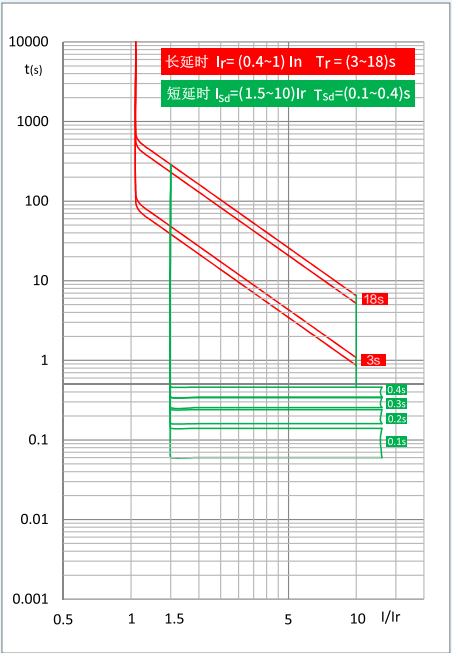
项目	功能内容
通讯方式	RS485(标配)
通讯规约 [®]	DLT645 和 modbus
通信速率	2400bps、4800bps、9600bps，19200bps，默认 2400bps
四遥功能	遥信：断路器分闸合闸跳闸位置指示功能
	遥测：电流、电压、功率、电能、功率因数的测量
	遥调：支持远程设置运行参数
	遥控：远程控制，接受并执行遥控命令，进行产品分 / 合闸

端子说明



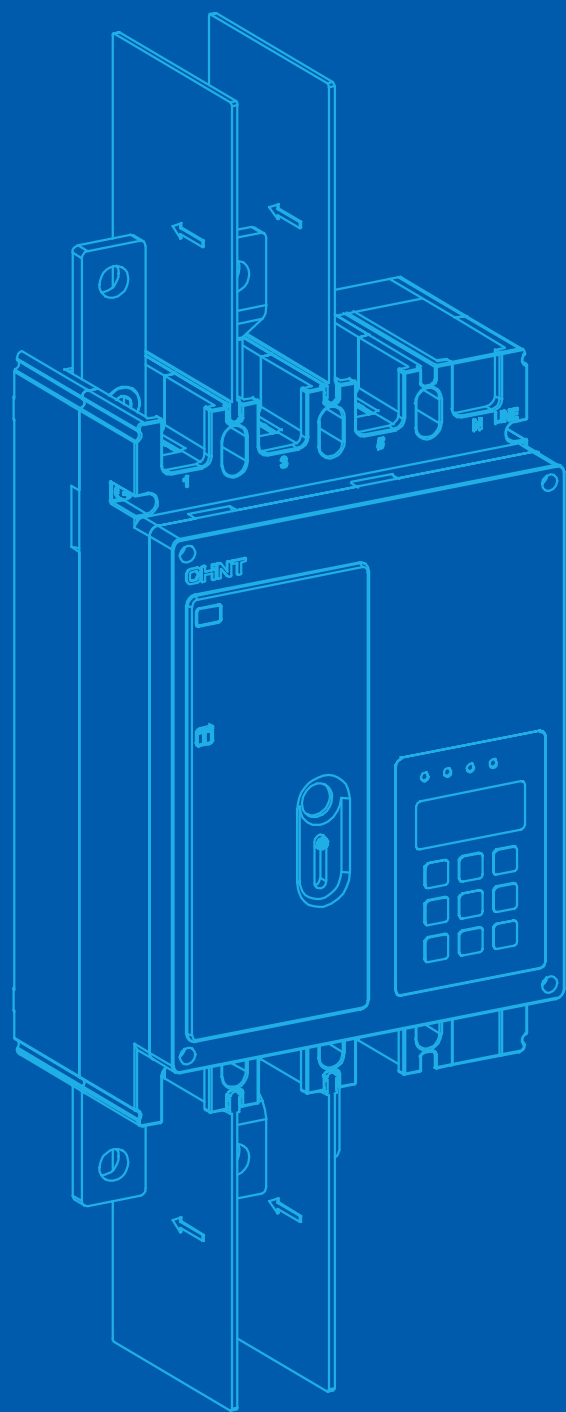
引脚编号	引脚定义	引脚说明	备注
1	电能脉冲端口	无功电能脉冲端口	250 常数: 120imp/kWh(或 imp/kvarh) 400 常数: 80 imp/kWh(或 imp/kvarh) 630 常数: 50 imp/kWh(或 imp/kvarh)
2	电能脉冲端口	有功电能脉冲端口	
3	电能脉冲端口	电能脉冲公共端端口 COM	
4	RS485 通讯端口	B “-”	支持 645 与 modbus 协议
5	RS485 通讯端口	A “+”	
6	RS485 通讯端口	通讯公共端 COM	/
7	电源端口	DC24V “-”	外部直流电源输入负极
8	电源端口	DC24V “+”	外部直流电源输入正极

EH 型脱扣特性曲线



NM3RC SIZE AND INSTALLATION 尺寸与安装

2.0



NM3RC 系列 塑料外壳式断路器

2.1 安装安全间距

2.2 外形与安装尺寸

2.3 屏前开孔尺寸图

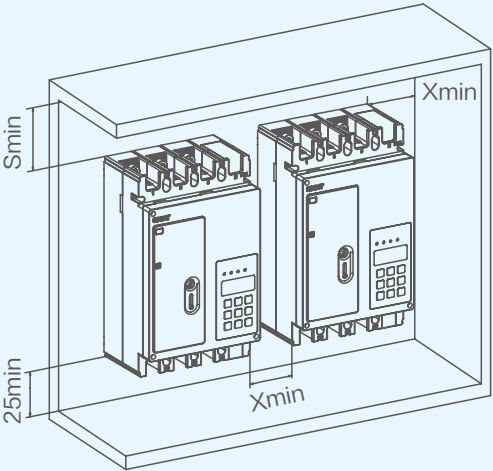
2.4 导线尺寸图

2.5 联结板尺寸图

2.1

安装安全间距

安装间距图



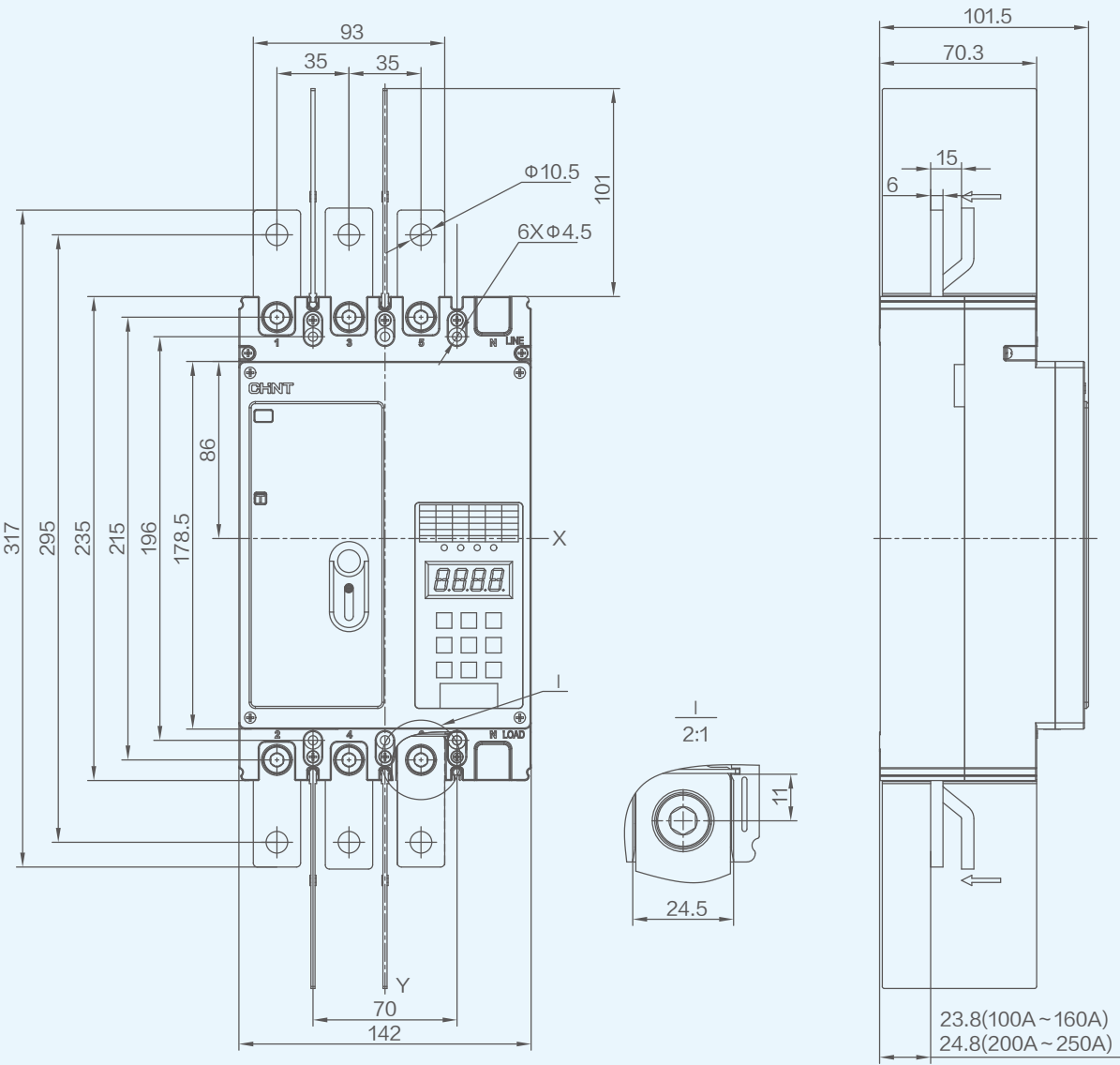
单位：mm

型号	S(mm)	x(mm)
NM3RC-250	50	25
NM3RC-400	100	50
NM3RC-630		

2.2

外形及安装尺寸图

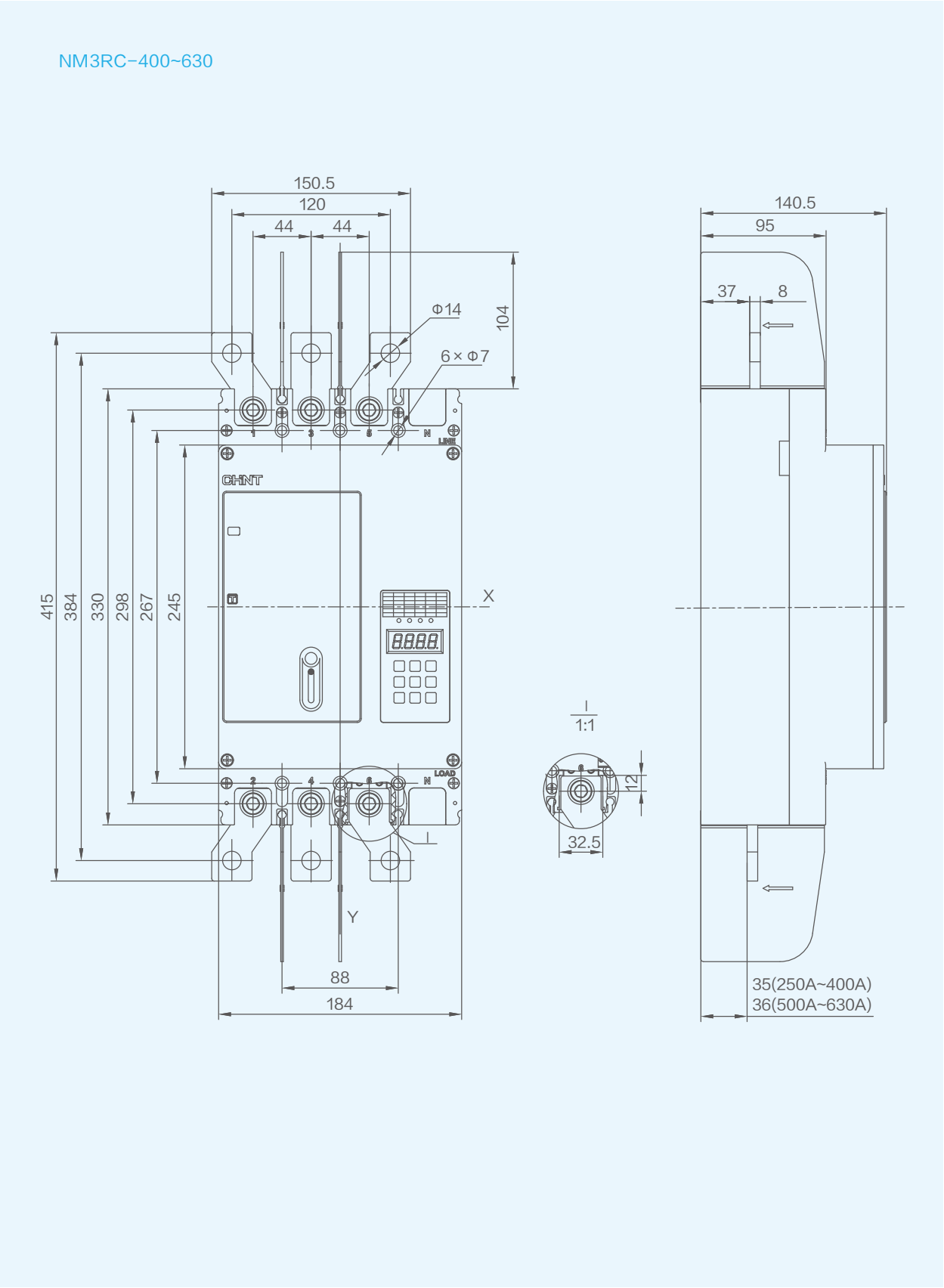
NM3RC-250



单位：mm

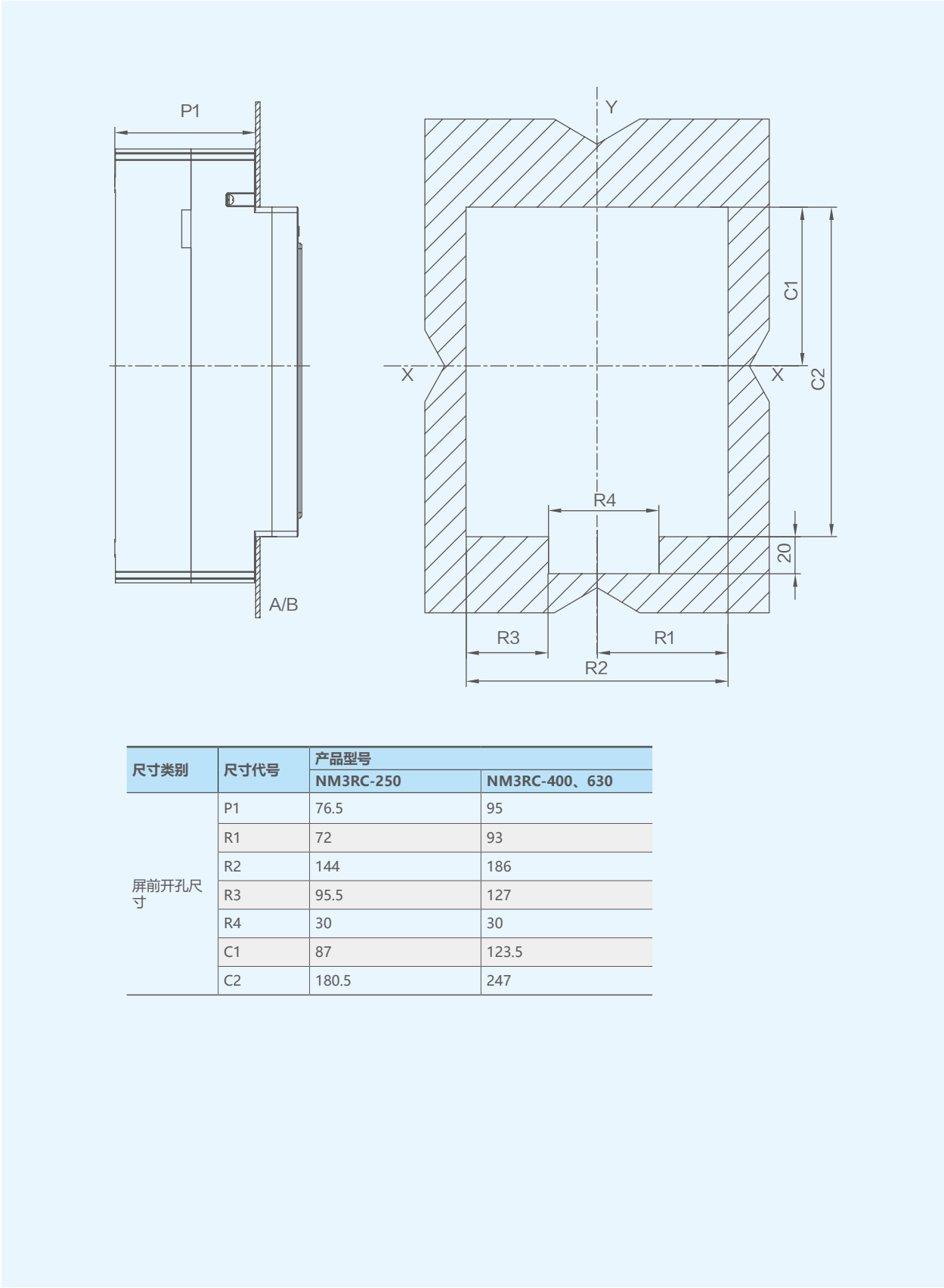
2.2

外形及安装尺寸图



2.3

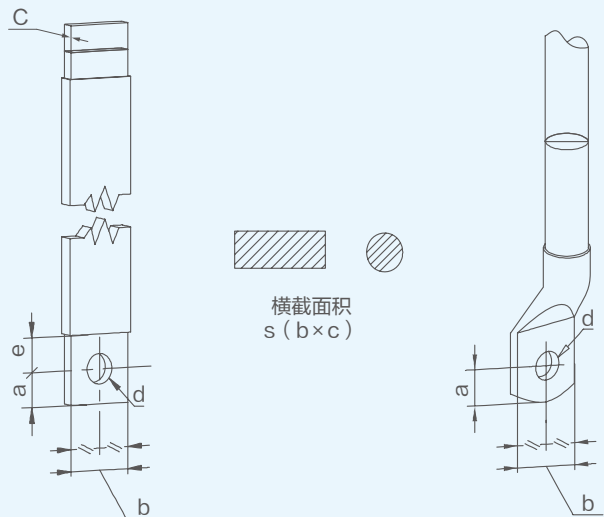
屏前开孔尺寸图



2.4

导线尺寸图及联结板尺寸图

NM3RC-250 导线尺寸图



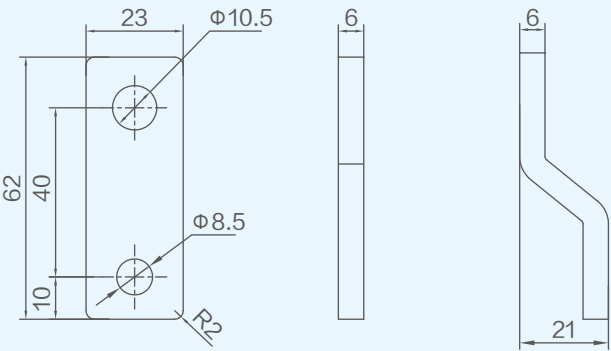
单位: mm

产品型号	a (mm)	b(mm)	c(mm)	d(mm)	e(mm)	f(N•m)	s(mm²)	
NM3RC-250	≤ 10	≤ 23	≤ 8	Φ8.5	11 ~ 13	12	≥ 120	
NM3RC-400	≤ 11.5	≤ 30.5	≤ 13.5	Φ10.5	19 ~ 21	22	单根导线	单根铜排
							≥ 240	≥ 240
NM3RC-630	≤ 11.5	≤ 30.5	≤ 13.5	Φ10.5	19 ~ 21	30	两根导线	两根铜排
							≥ 185	≥ 200

2.4

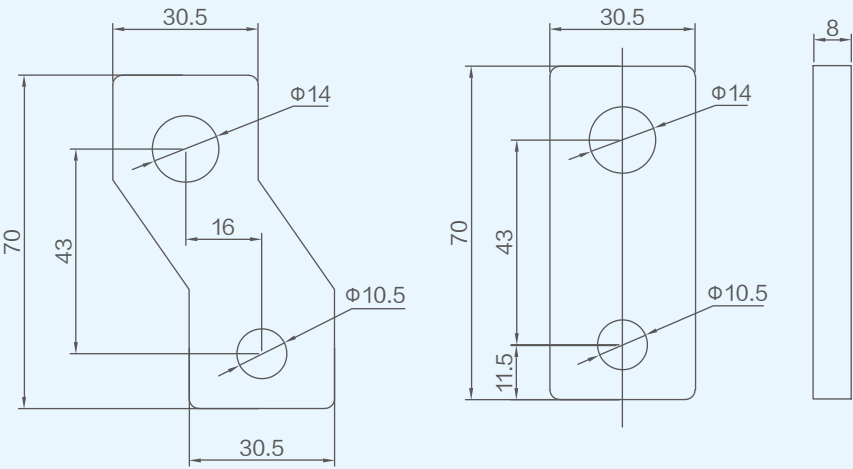
导线尺寸图及联结板尺寸图

NM3RC-250 联结板尺寸图



单位: mm

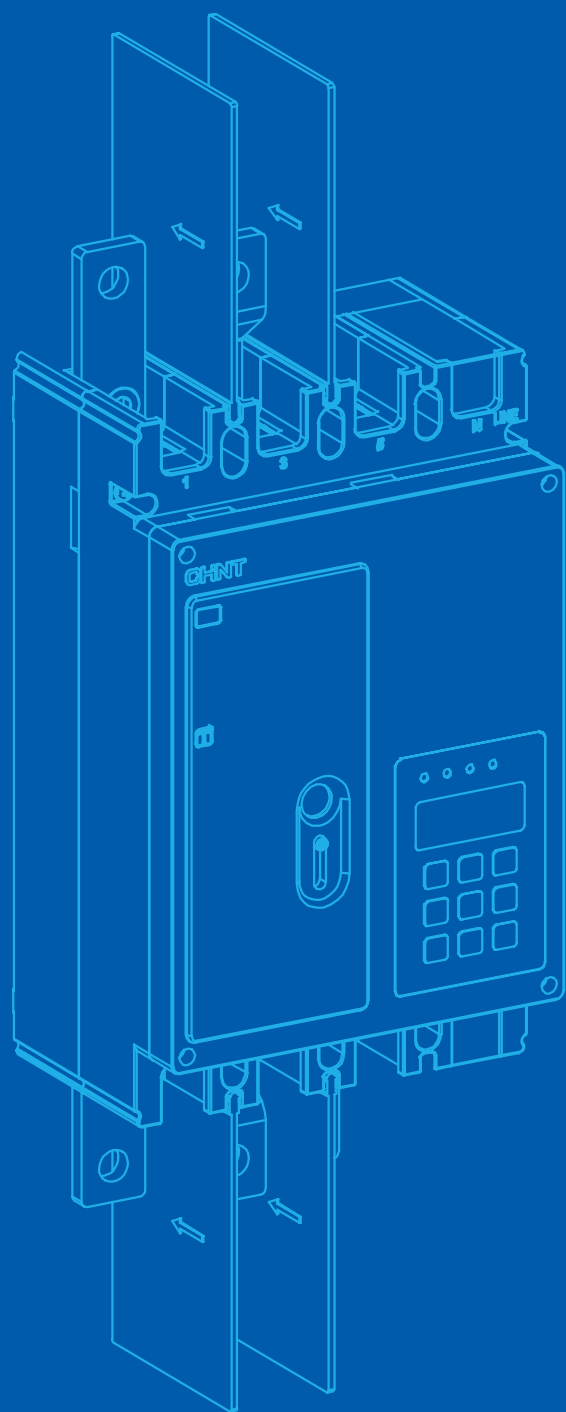
NM3RC-400~630 联结板尺寸图



单位: mm

NM3RC ACCESSORY CHARACTERISTICS AND INSTALLATION 附件特性及安装

3.0



NM3RC 系列 塑料外壳式断路器

3.1 FCP 联结板

FCP
联结板

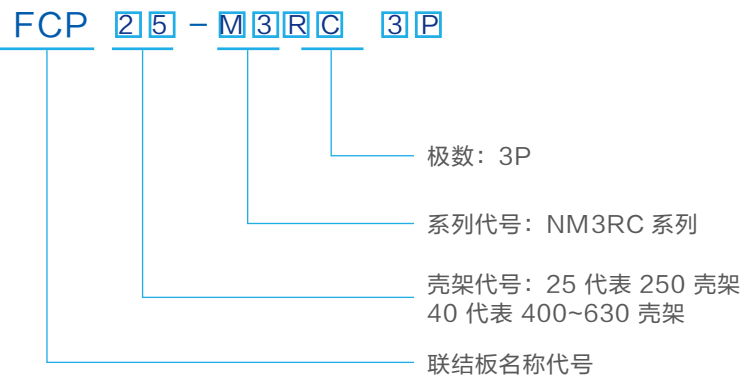


FCP22-M3

功能

- 使断路器具有灵活的接线方式，通过加装该附件可以增加相间距，以增大断路器进、出线端各相邻相之间的电气间隙，增强线路之间的安全性。

型号说明



- 例：250 壳架 3P 插入式板前连接代号 FCP25-M3RC 3P



NM3RC
SUPPLEMENTED
TECHNICAL
INFORMATION
技术补充资料

4.0

NM3RC 系列
塑料外壳式断路器

4.1	功率损耗表
4.2	温度补偿系数表
4.3	海拔降容系数表

4.1

功率损耗表

产品型号	额定电流 (A)	固定式断路器单极内阻 (mΩ)	每极功耗 (W)
NM3RC-250	250	0.3	19
NM3RC-400	400	0.2	32
NM3RC-630	630	0.15	59.5

4.3

海拔降容系数表

海拔高度 m		2000m	3000m	4000m	5000m
额定电流 In (A)		1×In	0.94×In	0.88×In	0.85×In
额定工作电压 Ue (V)		415	415	415	415
额定绝缘电压 Ui (V)		1000	900	850	800
介电性能 (V)	AC	2200	2000	1870	1760
额定冲击耐受电压 Uimp(kV)	NM3RC-250	8	8	8	8
	NM3RC-400	12	10	8	8
	NM3RC-630				

4.2

温度补偿系数表

空气温度 (℃) 额定电流 (A)	-40℃	-35℃	-30℃	-25℃	-15℃	-5℃	0℃	10℃	20℃	30℃	40℃	50℃	60℃	70℃
NM3RC-250	250	250	250	250	250	250	250	250	250	250	250	250	240	220
NM3RC-400	400	400	400	400	400	400	400	400	400	400	400	400	380	350
NM3RC-630	630	630	630	630	630	630	630	630	630	630	630	630	600	550

NM3RC
MODEL-SELECTION
GUIDELINE
选型指南

5.0

NM3RC 系列
塑料外壳式断路器

5.1 型号及含义

型号及含义

产品快速选型表

N	M	3	RC	-	250	/	C	3	EH	250	SZ
↓	↓	↓	↓		↓		↓	↓	↓	↓	↓
企业特征 代号	塑料外壳式 断路器	设计序号	远程控制功能		壳架电流 (A)		分断能力代号	极数代号	脱扣器代号	额定电流代号	数智款
					250A		C: 36kA	3P	EH: 电子式配电保护	250-630A	
							S: 50kA				
					400A 630A		C: 36kA S: 50kA Q: 70kA				

注 订购示例：
NM3RC-250S/3 EH 250 含义为订购一台 NM3RC 系列，250 壳架，额定极限分断能力为 50kA，额定工作电流为 250A，3P，电子式配电保护的塑料外壳式断路器

京津冀销售部

所辖区域：北京、天津、河北

电话：010-56695999

地址：北京市丰台区南四环西路188号总部基地八区五号楼

长三角销售部

所辖区域：浙江、上海、福建

电话：0577-62877777-708557

地址：浙江省温州市乐清市长东路1号正泰物联网传感产业园2号楼6楼

大湾区销售部

所辖区域：广东、广西、海南

电话：020-38489277

地址：广东省广州市番禺区禺山西路228号海乐荟3座19楼正泰集团广东运营中心

苏皖销售部

所辖区域：江苏、安徽

电话：025-84653377

地址：江苏省南京市建邺区河西大街66号徐矿明星商务中心11楼北

北部销售部

所辖区域：山东、山西、蒙西

电话：0531-86268703

地址：山东省济南市市中区二环南路2666号鲁能国际中心2403室

东北销售部

所辖区域：辽宁、黑龙江、吉林、蒙东

电话：024-22813877

地址：辽宁省沈阳经济技术开发区沈西三路16号甲-7（正泰办公楼三楼）

华中销售部

所辖区域：河南、湖北、湖南、江西

电话：0371-60957777

地址：河南省郑州市金水区花园路144号信息大厦1707室

西北销售部

所辖区域：陕西、甘肃、青海、宁夏、新疆、西藏

电话：029-86113877

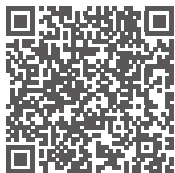
地址：陕西省西安市经济技术开发区凤城五路恒石国际中心B座2201室

西南销售部

所辖区域：四川、重庆、云南、贵州

电话：028-85121777

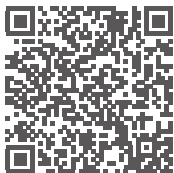
地址：四川省成都市武侯区航空路6号丰德国际B1-3AF



获取更多产品案例资料



正泰电器抖音号



正泰电器视频号



正泰电器微信公众号



正泰电器客户服务

浙江正泰电器股份有限公司

地址：浙江省乐清市北白象镇正泰工业园区正泰路1号

邮编：325603

电话：0577-62877777

传真：0577-62875888

全国统一客户服务热线 **400-817-7777**

欢迎访问：Http://www.chint.net | 欢迎咨询：E-mail: services@chint.com



本广告资料由正泰电器 (CHINT ELECTRIC) 印制, 仅用于说明品牌形象标准的相关信息。正泰电器随时可能因品牌形象而改进本手册有关内容, 或对本手册的印刷错误及不准确的信息进行必要的改进和更改, 恕不另行通知。本手册仅限正泰电器及授权产业公司内部使用, 禁止外传。

“CHINT”、“正泰”系中国驰名商标, 属正泰电器 (CHINT ELECTRIC) 所有。正泰电器 (CHINT ELECTRIC) 版权所有。采用环保纸印刷 2025.06